



碧南警察署犯罪発生状況

令和7年11月末 碧南警察署生活安全課

令和7年11月末の刑法犯認知件数は713件で、前年対比-76件となりました。
11月中、碧南・高浜市内では駐車中の車内から、カバンなどの荷物や現金などを盗む「車上ねらい」が非常に多く発生しました。

- ・車内に荷物や現金を置いたままにしない（特に外から見える位置は危険）
- ・防犯性能の高いガラスに変更したり、防犯フィルムを貼る
- ・駐車場内にスマホ連動型の防犯カメラや、センサーライトを設置する

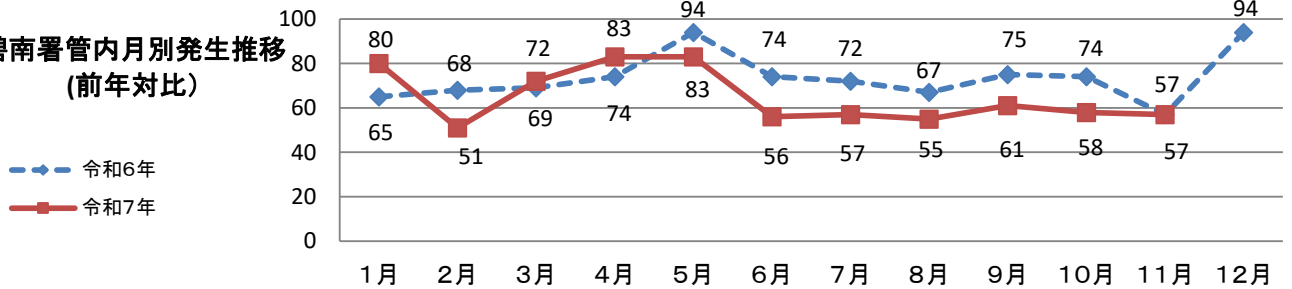
以上の防犯対策を講じて、被害に遭わないようにしましょう。

～「安心」して暮らせる「安全」な碧南市・高浜市を目指して～

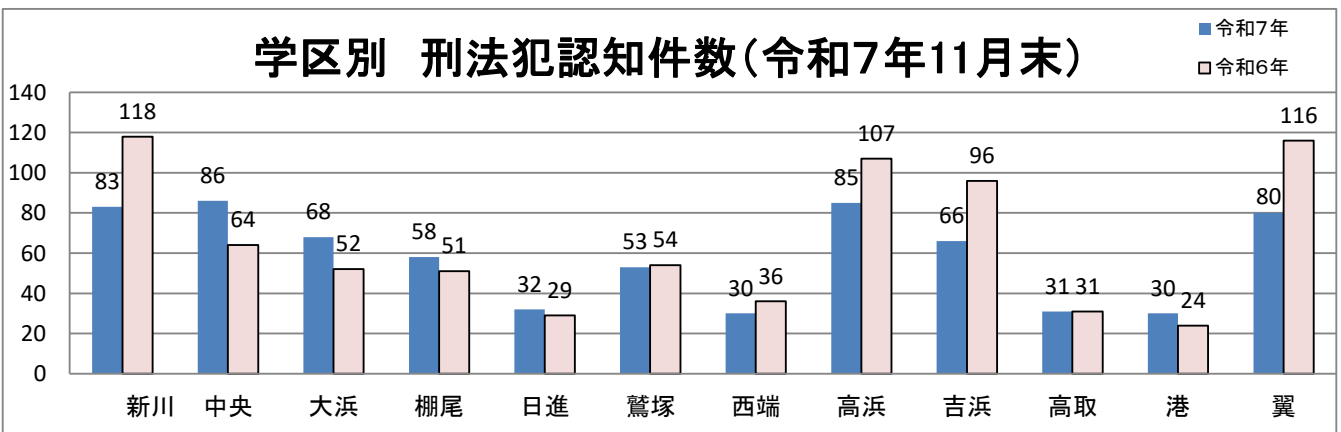
碧南警察署管内認知件数

令和7年 【11月末】		刑法犯	主な犯罪								主な犯罪 以外の刑法犯
			侵入盗	(内住宅)	自動車盗	特殊詐欺	車上ねらい	部品ねらい	自転車盗	オートバイ盗	
今年	713	60	21	36	14	36	15	176	25	351	
前年	789	56	24	15	20	40	28	257	29	344	
増減比(%)	-9.6%	7.1%	-12.5%	140.0%	-30.0%	-10.0%	-46%	-32%	-14%		

碧南署管内月別発生推移 (前年対比)



学区別 刑法犯認知件数(令和7年11月末)



※…特殊詐欺認知件数の内1件は、統計上主な犯罪以外の刑法犯としても計上されています。

本統計資料の数値は暫定値であり、2026年2月に確定します。

刑法犯・重点犯罪発生状況

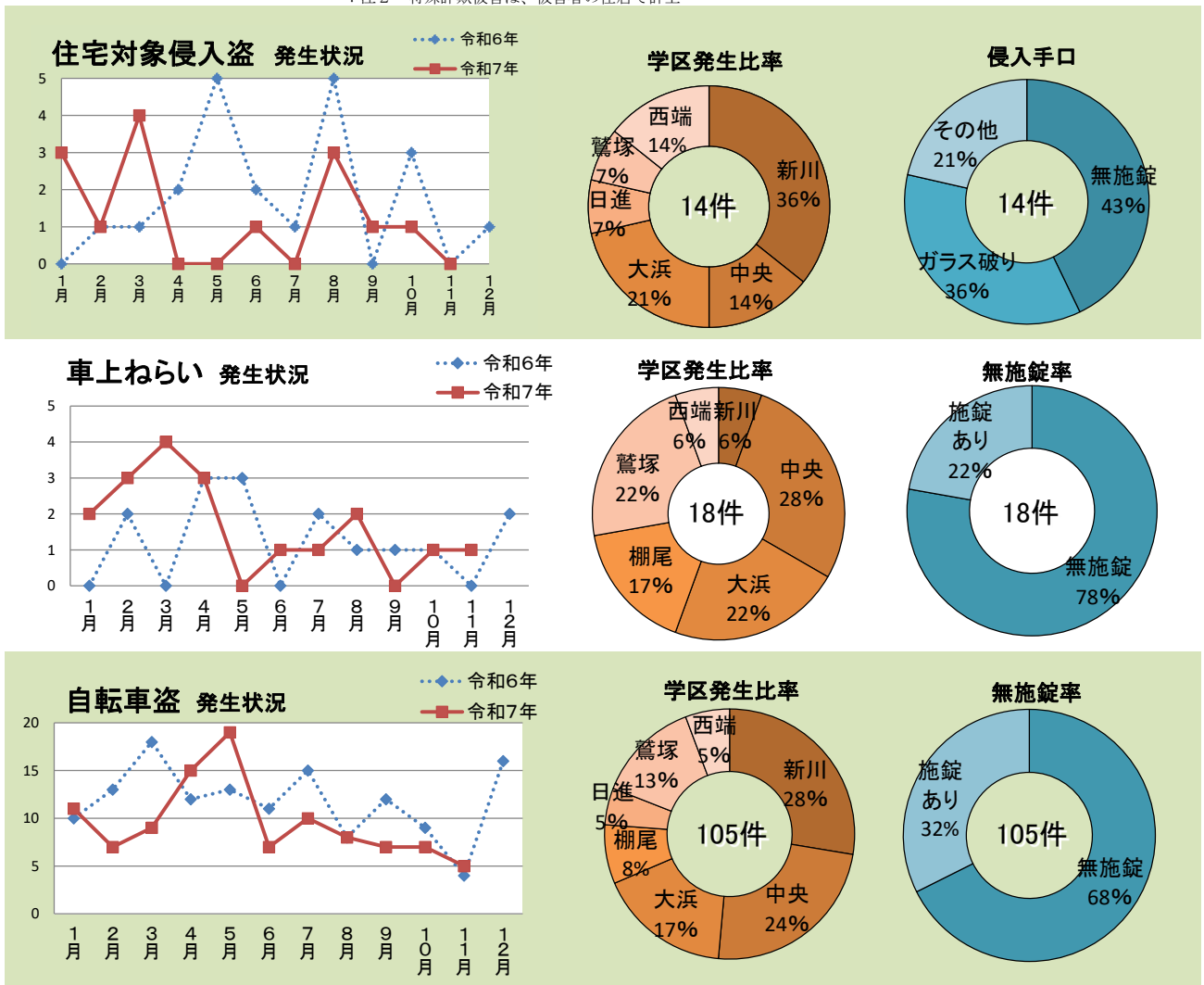
令和7年11月累計

碧南市

学区別	主 手 な 口 犯 別 罪 年 別	主 な 犯 罪							刑 法 犯 の 其 他 の	刑 法 犯 総 数	
		侵 入 盗	住 宅 内 侵 入	自 動 車 盗	(特 殊 詐 欺 * 注 2)	車 上 ね ら い	部 品 ね ら い	自 転 車 盗			オ ー ト バ イ 盗
新 川	7年	10	5	6		1	0	29	3	34	83
	前年比	+3	+4	+5		-2	±0	-27	+2	-16	-35
中 央	7年	6	2	5		5	3	25	7	35	86
	前年比	+3	±0	+3		+3	+2	-6	+5	+12	+22
大 浜	7年	8	3	0		4	3	17	1	35	68
	前年比	+8	+3	±0		+2	+1	+10	+1	-6	+16
棚 尾	7年	7	0	3		3	2	8	0	35	58
	前年比	-7	-7	+2		+2	+1	+4	-1	+6	+7
日 進	7年	7	1	1		0	2	5	2	15	32
	前年比	+2	-4	+1		-1	±0	+4	+1	-4	+3
鷺 塚	7年	2	1	3		4	2	14	2	26	53
	前年比	-2	±0	+3		+2	+2	-8	±0	+2	-1
西 端	7年	6	2	1		1	0	6	2	14	30
	前年比	+2	+2	-1		+1	-5	+2	-3	-2	-6
合 計	7年	46	14	19	8	18	12	104	17	186	410
	前年	37	16	6	11	13	11	125	11	190	404
	前年比	+9	-2	+13	-3	+5	+1	-21	+6	-4	+6
	%	24.3	-12.5	216.7	-27.3	38.5	9.1	-16.8	54.5	-2.1	1.5

*注1 市毎の合計は、被害場所の特定ができない値が除かれるため、碧南署管内の合計と異なる場合があります。

*注2 特殊詐欺被害は、被害者の住居で計上

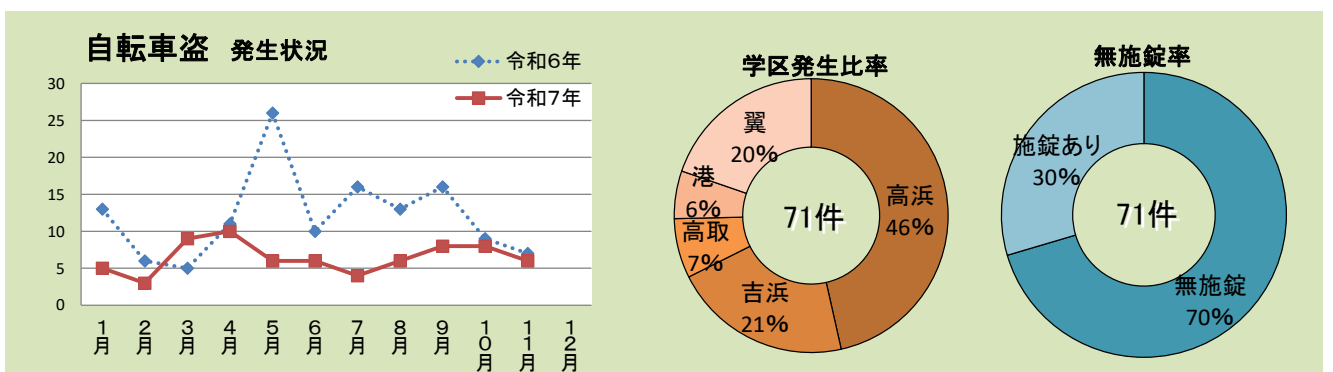
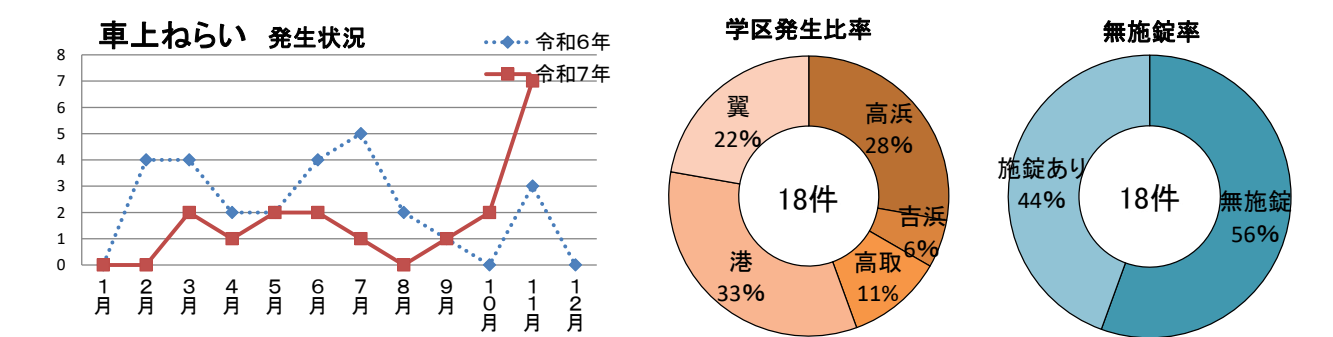
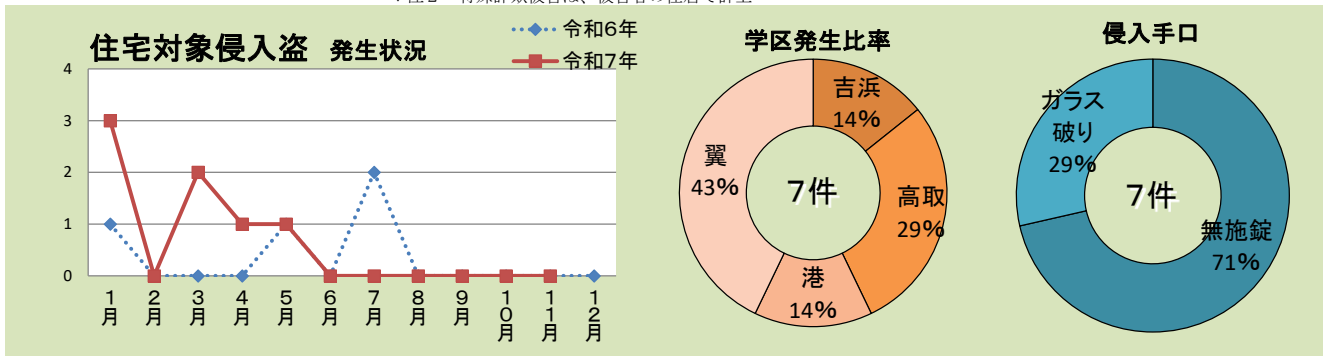


刑法犯・重点犯罪発生状況 令和7年11月累計 高浜市

学区別	主手な口犯別 年別	主な犯罪							その他の 刑法犯	刑法犯 総数	
		侵入盗	住宅内侵入	自動車盗	特殊詐欺 (*注2)	車上ねらい	部品ねらい	自転車盗			オートバイ盗
高浜	7年	1	0	4		5	0	33	1	41	85
	前年比	-6	-2	+3		-2	-6	-4	-1	-6	-22
吉浜	7年	3	1	4		1	1	15	3	39	66
	前年比	+3	+1	-2		-5	-3	-20	-4	+1	-30
高取	7年	2	2	3		1	0	5	1	19	31
	前年比	-1	+2	+3		-1	±0	-6	+1	+4	±0
港	7年	3	1	1		7	1	4	1	13	30
	前年比	+1	±0	-1		+6	+1	-4	±0	+3	+6
翼	7年	5	3	4		4	1	14	2	50	80
	前年比	±0	+2	+4		-7	-6	-27	-6	+6	-36
合計	7年	14	7	16	6	18	3	71	8	156	292
	前年	17	4	9	9	27	17	132	18	145	374
	前年比	-3	+3	+7	-3	-9	-14	-61	-10	+11	-82
	%	-17.6	75.0	77.8	-33.3	-33.3	-82.4	-46.2	-55.6	7.6	-21.9

*注1 市毎の合計は、被害場所の特定ができない値が除かれるため、碧南署管内の合計と異なる場合があります。


*注2 特殊詐欺被害は、被害者の居居で計上



刑法犯・重点犯罪発生状況 令和7年11月単月

学区別	手口別 年別	主な犯罪							その他の 刑法犯	刑法犯 総数		
		侵入 盗	住(宅内) 侵入	自動車 盗	特 殊 詐 欺 (*注2)	車 上 ね ら い	部 品 ね ら い	自 転 車 盗			オ ー ト バ イ 盗	
碧南市	新川	7年	0	0	0		0	0	4	0	2	6
		前年比	-1	±0	±0		±0	±0	+2	±0	-4	-3
	中央	7年	0	0	0		1	0	1	0	4	6
		前年比	±0	±0	±0		+1	±0	-1	±0	+2	+2
	大浜	7年	0	0	0		0	0	0	0	5	5
		前年比	±0	±0	±0		±0	±0	±0	±0	-2	-2
	棚尾	7年	0	0	0		0	0	0	0	3	3
		前年比	±0	±0	±0		±0	±0	±0	±0	+1	+1
	日進	7年	0	0	0		0	0	0	0	3	3
		前年比	±0	±0	±0		±0	±0	±0	±0	+2	+2
	鷺塚	7年	0	0	1		0	0	0	0	1	2
		前年比	-1	±0	+1		-6	±0	±0	±0	+7	+1
	西端	7年	0	0	0		0	0	0	0	1	1
		前年比	±0	±0	-1		±0	±0	±0	-1	±0	-2
小計	7年	0	0	1	7	1	0	5	0	12	26	
	前年	2	0	1	7	0	0	4	1	12	27	
	前年比	-2	±0	±0	±0	+1	±0	+1	-1	±0	-1	
	%	-100.0	±0	100.0	±0	-	±0	25.0	100.0	±0	-3.7	
高浜市	高浜	7年	0	0	1		2	0	2	0	4	9
		前年比	±0	±0	+1		±0	-2	±0	±0	-1	-2
	吉浜	7年	0	0	0		0	0	1	0	3	4
		前年比	±0	±0	±0		±0	±0	-1	±0	±0	-1
	高取	7年	0	0	0		1	0	0	0	2	3
		前年比	±0	±0	±0		+1	±0	-1	±0	±0	±0
	港	7年	0	0	0		4	0	2	0	3	9
		前年比	±0	±0	±0		+4	±0	+1	±0	+2	+7
	翼	7年	0	0	0		0	0	1	0	3	4
		前年比	±0	±0	±0		-1	±0	±0	±0	-3	-4
	小計	7年	0	0	1	6	7	0	6	0	9	29
		前年	0	0	0	4	3	2	7	0	13	29
		前年比	±0	±0	+1	+2	+4	-2	-1	±0	-4	±0
		%	±0	±0	-	50.0	133.3	-100.0	-14.3	±0	-30.8	±0
合計	7年	0	0	2	14	8	0	11	0	21	55	
	前年	2	0	1	20	3	2	11	1	16	56	
	前年比	-2	±0	+1	-6	+5	-2	±0	-1	+5	-1	
	%	-100.0	±0	100.0	-30.0	166.7	-100.0	±0	-100.0	31.3	-1.8	


*注1 市毎の合計は、被害場所の特定ができない値が除かれるため、碧南署管内の合計と異なる場合があります。
*注2 特殊詐欺被害は、被害者の住居で計上



～車上ねらい多発中!～

11月中、碧南署管内では窓ガラスなどが割られ、車内に置いてあった貴重品や現金が盗まれてしまう車上ねらい被害が**8件**発生しました。

大切な貴重品や自動車を守るために、以下の防犯対策をして、被害に遭わないようにしましょう!



- ①車から離れる時は、**貴重品を必ず持っていく**
- ②駐車場に**スマホ連動型防犯カメラ**を設置する
- ③車に**防犯アラーム**を設置する

