

令和 6 年度

高 浜 市 水 道 事 業

(業 務 概 要)

目 次

第1編 機構及び人事（給与）

1	組織図及び事務分掌	7
2	職員構成（行政職）	8
3	科目別職員数	9
4	職員定数・実数の推移（年度末現在）	9
5	職員給与費	10

第2編 業務の状況

1	普及状況	13
2	給水量の推移	13
3	給水量の日量等の推移	
(1)	1日当り	14
(2)	1人1日当り	14
4	月別給水量の推移	15
5	水道料金調べ	
(1)	創設時の水道料金（1か月につき）	16
(2)	水道料金の変遷（1か月につき）	16
6	量水器等に関する調べ	
(1)	量水器設置数の推移（年度末現在）	21
(2)	量水器取替状況	21
7	口径別有収水量の調べ	22
8	給水栓水質試験の状況	23

第3編 財務分析資料

1	収益・費用構成表（消費税抜）	27
2	収益・費用の推移（消費税抜）	27
3	機能別費用構成表（消費税抜）	28
4	科目別原価計算表（消費税抜）	29
5	機能別原価計算表（消費税抜）	30
6	資本的収支構成表（消費税込）	31

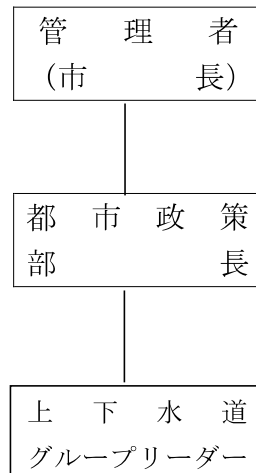
第4編 経営分析資料

1	収益性に関する調べ	3 5
2	資金運用・回収に関する分析	3 7
3	施設効率に関する調べ	3 8
4	財務に関する分析	3 9
5	職員1人当りの割合	4 0
6	有収水量1 m ³ 当りの費用	4 0

第 1 編 機構及び人事（給与）

1 組織図及び事務分掌

令和7年3月31日現在



8名

- 1 文書及び公印の保管に関すること。
- 2 予算、会計その他経理に関すること。
- 3 資産の管理に関すること。
- 4 水道料金等の調定及び徴収に関すること。
- 5 量水器の検針及び取替えに関すること。
- 6 水道用水の供給に関すること。
- 7 水道施設等の新設、改良及び維持管理に関すること。
- 8 水質の保全及び検査に関すること。
- 9 給水装置の管理、審査、監督及び検査に関すること。
- 10 指定給水装置工事事業者等の指導監督に関すること。
- 11 その他水道事業に関すること。

2 職員構成（行政職）

令和7年3月31日現在

区分 職種		損 益 勘 定			資 本 勘 定			合 計		
		職 員 数 (人)	平 均 年 齢 (歳)	平 均 経 験 年 数 (年)	職 員 数 (人)	平 均 年 齢 (歳)	平 均 経 験 年 数 (年)	職 員 数 (人)	平 均 年 齢 (歳)	平 均 経 験 年 数 (年)
事務系職員	リーダー	1	53	30				1	53	30
	主 幹									
	主 査	1	48	26				1	48	26
	主 任	1	33	11				1	33	11
	主 事	1	26	4				1	26	4
	技 師									
	会計年度 任用職員	(1)	50	7				(1)	50	7
	小 計	4(1)	42	16				4(1)	42	16
技術系職員	リーダー									
	主 幹	1	52	34				1	52	34
	副主幹									
	主 任									
	主 事									
	会計年度 任用職員	(1)	69	51				(1)	69	51
	技 師	3	29	9				3	29	9
	小 計	4(1)	42	23				4(1)	42	23
合 計		8(2)	42	19				8(2)	42	19

※（ ）内は短時間勤務職員について外書き

※経験年数は、高浜市職員としての在職年数

※令和7年3月31日現在在籍職員について記載

3 科目別職員数

令和7年3月31日現在

(単位：人)

科 目		職 員 数
損 益 勘 定	配 水 及 び 給 水 費	4 (1)
	総 係 費	4 (1)
	小 計	8 (2)
資 本 勘 定	建 設 改 良 費	0
	小 計	0
合 計		8 (2)

※ () は短時間勤務職員について外書き

※令和7年3月31日現在在籍職員について記載

4 職員定数・実数の推移 (年度末現在)

(単位：人)

年 度 人 数	令和6 年 度	令和5 年 度	令和4 年 度	令和3 年 度	令和2 年 度
定 数	10	10	10	10	10
実 数	8	7	7	7	7

※会計年度任用職員を含まない

5 職員給与費

(単位：円)

区 分		損 益 勘 定	資 本 勘 定	合 計
職 員 数 (人)		1 0		1 0
給 料		31, 367, 272		31, 367, 272
手 当	扶 養 手 当	634, 500		634, 500
	地 域 手 当	1, 871, 356		1, 871, 356
	管 理 職 手 当	1, 336, 800		1, 336, 800
	通 勤 手 当	237, 700		237, 700
	時 間 外 勤 務 手 当	1, 114, 699		1, 114, 699
	休 日 勤 務 手 当	2, 574		2, 574
	期 末 手 当	5, 057, 571		5, 057, 571
	勤 勉 手 当	3, 933, 735		3, 933, 735
	地域手当 (会計年度任用職員)	128, 958		128, 958
	通勤手当 (会計年度任用職員)	48, 000		48, 000
	期末手当 (会計年度任用職員)	453, 692		453, 692
	勤勉手当 (会計年度任用職員)	381, 181		381, 181
	小 計	15, 200, 766		15, 200, 766
法 定 福 利 費		13, 138, 115		13, 138, 115
合 計		59, 706, 153		59, 706, 153
一 人 平 均	給 料 月 額	261, 394		261, 394
	給 料 年 額	3, 136, 728		3, 136, 728
	手 当 年 額	1, 520, 076		1, 520, 076
	給料・手当年額	4, 656, 804		4, 656, 804
	総 給 与 費 年 額	5, 970, 612		5, 970, 612

※年度末に計上した賞与引当金繰入額、法定福利費引当金繰入額を含まない

※会計年度任用職員を含む

※職員数については、令和7年3月31日現在在籍人数

※1人平均額は、それぞれの額を年度末人員で除した額である。

第 2 編 業 務 の 状 況

1 普及状況

<div>年 度</div> <div>区 分</div>	令和 6 年 度	令和 5 年 度	令和 4 年 度	令和 3 年 度	令和 2 年 度
<div>行政区域内人口（人）</div> <div>A</div>	48,966	49,211	49,222	49,292	49,257
行政区域内世帯数（戸）	21,756	21,536	21,227	21,079	20,828
<div>給水人口（人）</div> <div>B</div>	48,955	49,200	49,210	49,277	49,242
給水人口前年比（％）	99.5	100.0	99.9	100.1	99.9
<div>普及率（％）</div> <div>B／A</div>	99.9	99.9	99.9	99.9	99.9

2 給水量の推移

<div>年 度</div> <div>区 分</div>	令和 6 年 度	令和 5 年 度	令和 4 年 度	令和 3 年 度	令和 2 年 度
<div>県 水（m³）</div>	5,127,867	5,149,381	5,151,206	5,269,121	5,251,239
前 年 比（％）	99.6	100.0	97.8	100.3	101.8
県水依存率（％）	100.0	100.0	100.0	100.0	100.0

3 給水量の日量等の推移

(1) 1日当り

(単位：m³)

年 度 区 分	令和6 年 度	令和5 年 度	令和4 年 度	令和3 年 度	令和2 年 度
最 大 給 水 量	15,533	15,450	15,722	15,741	16,178
平 均 給 水 量	14,011	14,069	14,113	14,436	14,387
最 小 給 水 量	12,248	11,686	12,113	12,542	12,526
施 設 能 力	21,600	21,600	21,600	21,600	21,600

(2) 1人1日当り

(単位：リットル)

年 度 区 分	令和6 年 度	令和5 年 度	令和4 年 度	令和3 年 度	令和2 年 度
最 大 給 水 量	317	314	319	319	329
平 均 給 水 量	286	286	287	293	292
最 小 給 水 量	250	238	246	255	254

4 月別給水量の推移

月別	令和6年度			令和5年度			令和4年度			令和3年度			令和2年度		
	高浜 配水場	吉浜 配水場	合計	高浜 配水場	吉浜 配水場	合計	高浜 配水場	吉浜 配水場	合計	高浜 配水場	吉浜 配水場	合計	高浜 配水場	吉浜 配水場	合計
4	276,560	153,032	429,592	276,410	153,068	429,478	282,380	154,241	436,621	286,030	154,744	440,774	281,690	154,036	435,726
5	263,150	146,994	410,144	263,870	147,515	411,385	269,190	148,564	417,754	274,050	150,269	424,319	275,030	150,334	425,364
6	280,550	155,108	435,658	277,540	152,970	430,510	286,500	156,479	442,979	294,800	158,389	453,189	287,010	156,814	443,824
7	275,480	152,437	427,917	277,070	152,883	429,953	276,840	152,467	429,307	285,590	153,670	439,260	275,750	150,243	425,993
8	283,390	158,081	441,471	281,310	156,967	438,277	280,760	156,375	437,135	290,000	159,134	449,134	295,090	160,626	455,716
9	278,650	155,940	434,590	281,390	155,961	437,351	281,510	155,121	436,631	288,470	157,732	446,202	294,870	160,704	455,574
10	268,810	150,638	419,448	275,910	151,469	427,379	275,960	151,826	427,786	279,460	153,389	432,849	280,620	151,918	432,538
11	279,820	154,795	434,615	286,000	155,745	441,745	282,910	156,530	439,440	295,300	159,050	454,350	290,150	158,468	448,618
12	276,830	151,359	428,189	278,580	151,333	429,913	274,790	150,328	425,118	284,120	152,603	436,723	283,050	152,349	435,399
1	277,440	153,188	430,628	277,420	154,022	431,442	272,970	152,986	425,956	285,300	156,078	441,378	285,970	154,562	440,532
2	285,440	156,355	441,795	281,790	154,614	436,404	282,000	155,290	437,290	290,580	157,048	447,628	292,480	158,041	450,521
3	254,450	139,370	393,820	261,480	144,064	405,544	255,000	140,189	395,189	261,580	141,735	403,315	260,640	140,794	401,434
計	3,300,570	1,827,297	5,127,867	3,318,770	1,830,611	5,149,381	3,320,810	1,830,396	5,151,206	3,415,280	1,853,841	5,269,121	3,402,350	1,848,889	5,251,239
月平均	275,048	152,275	427,322	276,564	152,551	429,115	276,734	152,533	429,267	284,607	154,487	439,094	283,529	154,074	437,603

5 水道料金調べ

(1) 創設時の水道料金（1 か月につき）

ア 昭和37年3月3日営業開始

口 径 (mm)	メータ使用 料金 (円)	水 道 料 金			
		用 途	基本料金 (円)	基本水量 (m^3)	超過料金 (円)
13	30	一 般 用	320	8	40
20	50	臨 時 用	320	8	45
25	50	湯 屋 用	320	8	35
40	300	船 舶 用	320	8	40
50	300	営 業 用	320	8	45
75	400				

(2) 水道料金の変遷（1 か月につき）

ア 昭和51年4月1日施行

口 径 (mm)	基本水量 (m³)	基本料金 (円)	従 量 料 金		
			1 m³ につき 6 0 円	1 m³ につき 7 0 円	1 m³ につき 9 5 円
1 3	8	4 7 0	9 ～ 2 0 m³	2 1 ～ 3 0 m³	3 1 m³ ～
2 0		1 , 2 4 0			
2 5		2 , 1 0 0		1 ～ 3 0 m³	3 1 m³ ～
4 0		6 , 4 0 0			
5 0		9 , 4 0 0			
7 5		2 4 , 0 0 0			
臨時用		各口径による	1 m³につき 9 5 円		

イ 昭和53年4月1日施行

口 径 (mm)	基本水量 (m^3)	基本料金 (円)	従 量 料 金		
			1 m^3 につき 7 5 円	1 m^3 につき 9 0 円	1 m^3 につき 1 2 0 円
1 3	8	4 7 0	9 ～ 2 0 m^3	2 1 ～ 3 0 m^3	3 1 m^3 ～
2 0		1 , 2 4 0			
2 5		2 , 1 0 0		1 ～ 3 0 m^3	3 1 m^3 ～
4 0		6 , 4 0 0			
5 0		9 , 4 0 0			
7 5		2 4 , 0 0 0			
臨時用		各口径による	1 m^3 につき 1 2 0 円		

ウ 昭和56年4月1日施行

口 径 (mm)	基本水量 (㎡)	基本料金 (円)	従 量 料 金		
			1 ㎡ につき 7 5 円	1 ㎡ につき 9 0 円	1 ㎡ につき 1 2 0 円
1 3	8	6 8 0	9 ～ 2 0 ㎡	2 1 ～ 3 0 ㎡	3 1 ㎡ ～
2 0		1 , 8 2 0			
2 5		2 , 9 9 0		1 ～ 3 0 ㎡	3 1 ㎡ ～
4 0		9 , 2 0 0			
5 0		1 3 , 5 0 0			
7 5		3 4 , 0 0 0			
臨時用		各口径による	1 ㎡ につき 1 2 0 円		

エ 昭和57年6月1日施行

口 径 (mm)	基本水量 (m^3)	基本料金 (円)	従 量 料 金		
			1 m^3 につき 9 0 円	1 m^3 につき 1 1 0 円	1 m^3 につき 1 4 0 円
1 3	8	6 8 0	9 ～ 2 0 m^3	2 1 ～ 3 0 m^3	3 1 m^3 ～
2 0		1 , 8 2 0			
2 5		2 , 9 9 0		1 ～ 3 0 m^3	3 1 m^3 ～
4 0		9 , 2 0 0			
5 0		1 3 , 5 0 0			
7 5		3 4 , 0 0 0			
臨時用		各口径による	1 m^3 につき 1 4 0 円		

オ 平成元年4月1日施行

口 径 (mm)	基本水量 (m³)	基本料金 (円)	従 量 料 金		
			1 m³ につき 9 0 円	1 m³ につき 1 1 0 円	1 m³ につき 1 4 0 円
1 3	8	6 8 0	9 ～ 2 0 m³	2 1 ～ 3 0 m³	3 1 m³ ～
2 0		1 , 8 2 0			
2 5		2 , 9 9 0		1 ～ 3 0 m³	3 1 m³ ～
4 0		9 , 2 0 0			
5 0		1 3 , 5 0 0			
7 5		3 4 , 0 0 0			
臨時用		各口径による	1 m³ につき 1 4 0 円		

※ 水道料金の算定については、上記料金表による基本料金及び従量料金の合計額に100分の103を乗じて得た額とする。

カ 平成2年10月1日施行

口 径 (mm)	基本水量 (m ³)	基本料金 (円)	従 量 料 金		
			1 m ³ につき 9 0 円	1 m ³ につき 1 1 0 円	1 m ³ につき 1 4 0 円
1 3	8	6 8 0	9 ～ 2 0 m ³	2 1 ～ 3 0 m ³	3 1 m ³ ～
2 0		1 , 8 2 0			
2 5		2 , 9 9 0		1 ～ 3 0 m ³	3 1 m ³ ～
4 0		9 , 2 0 0			
5 0		1 3 , 5 0 0			
7 5		3 4 , 0 0 0			
臨時用		各口径による	1 m ³ につき 1 4 0 円		

※ 平成2年10月1日給水条例の特例に関する条例施行

10月検針分より水道料金について暫定的に消費税の転嫁の廃止

キ 平成4年2月1日施行

口 径 (mm)	基本水量 (m ³)	基本料金 (円)	従 量 料 金		
			1 m ³ につき 9 0 円	1 m ³ につき 1 1 0 円	1 m ³ につき 1 4 0 円
1 3	8	6 8 0	9 ～ 2 0 m ³	2 1 ～ 3 0 m ³	3 1 m ³ ～
2 0		1 , 8 2 0			
2 5		2 , 9 9 0		1 ～ 3 0 m ³	3 1 m ³ ～
4 0		9 , 2 0 0			
5 0		1 3 , 5 0 0			
7 5		3 4 , 0 0 0			
臨時用		各口径による	1 m ³ につき 1 4 0 円		

※ 水道料金の算定については、上記料金表による基本料金及び従量料金の合計額に100分の103を乗じて得た額とする。

ク 平成9年4月1日施行

口 径 (mm)	基本水量 (m³)	基本料金 (円)	従 量 料 金		
			1 m³ につき 9 0 円	1 m³ につき 1 1 0 円	1 m³ につき 1 4 0 円
1 3	8	6 8 0	9 ～ 2 0 m³	2 1 ～ 3 0 m³	3 1 m³ ～
2 0		1, 8 2 0			
2 5		2, 9 9 0		1 ～ 3 0 m³	3 1 m³ ～
4 0		9, 2 0 0			
5 0		1 3, 5 0 0			
7 5		3 4, 0 0 0			
臨時用		各口径による	1 m³ につき 1 4 0 円		

※ 水道料金の算定については、上記料金表による基本料金及び従量料金の合計額に100分の105を乗じて得た額とする。

ケ 平成12年6月1日施行

口 径 (mm)	基本料金 (円)	従 量 料 金				
		1 m ³ につき 3 0 円	1 m ³ につき 1 0 0 円	1 m ³ につき 1 2 5 円	1 m ³ につき 1 6 0 円	1 m ³ につき 1 7 8 円
1 3	5 5 0	1 ～ 8 m ³	9 ～ 2 0 m ³	2 1 ～	3 1 ～	5 1 m ³ ～
2 0	1 , 4 9 0			3 0 m ³	5 0 m ³	
2 5	3 , 0 4 0			1 ～ 3 0 m ³	3 1 ～ 5 0 m ³	5 1 m ³ ～
4 0	9 , 4 1 0					
5 0	1 3 , 8 2 0					
7 5	3 4 , 8 1 0					
臨時用	各口径による	1 m ³ につき 1 7 8 円				

※ 水道料金の算定については、上記料金表による基本料金及び従量料金の合計額に
100分の105を乗じて得た額とする。(県営水道料金改正に伴い改正)

コ 平成14年4月1日施行

口 径 (mm)	基本料金 (円)	従 量 料 金				
		1 m ³ につき 3 3 円	1 m ³ につき 1 1 1 円	1 m ³ につき 1 4 0 円	1 m ³ につき 1 8 0 円	1 m ³ につき 2 0 1 円
1 3	5 5 0	1 ～ 8 m ³	9 ～ 2 0 m ³	2 1 ～	3 1 ～	5 1 m ³ ～
2 0	1 , 4 9 0			3 0 m ³	5 0 m ³	
2 5	3 , 0 4 0			1 ～ 3 0 m ³	3 1 ～ 5 0 m ³	5 1 m ³ ～
4 0	9 , 4 1 0					
5 0	1 3 , 8 2 0					
7 5	3 4 , 8 1 0					
臨時用	各口径による	1 m ³ につき 2 0 1 円				

※ 水道料金の算定については、上記料金表による基本料金及び従量料金の合計額に
100分の105を乗じて得た額とする。(県営水道料金改正に伴い改正)

サ 平成26年4月1日施行

口 径 (mm)	基本料金 (円)	従 量 料 金				
		1 m ³ につき 3 3 円	1 m ³ につき 1 1 1 円	1 m ³ につき 1 4 0 円	1 m ³ につき 1 8 0 円	1 m ³ につき 2 0 1 円
1 3	5 5 0	1 ～ 8 m ³	9 ～ 2 0 m ³	2 1 ～	3 1 ～	5 1 m ³ ～
2 0	1 , 4 9 0			3 0 m ³	5 0 m ³	
2 5	3 , 0 4 0			1 ～ 3 0 m ³	3 1 ～ 5 0 m ³	5 1 m ³ ～
4 0	9 , 4 1 0					
5 0	1 3 , 8 2 0					
7 5	3 4 , 8 1 0					
臨時用	各口径による	1 m ³ につき 2 0 1 円				

※ 水道料金の算定については、上記料金表による基本料金及び従量料金の合計額に
100分の108を乗じて得た額とする。(消費税率の改正に伴い改正)

シ 令和元年10月1日施行

口 径 (mm)	基本料金 (円)	従 量 料 金				
		1 m ³ につき 3 3 円	1 m ³ につき 1 1 1 円	1 m ³ につき 1 4 0 円	1 m ³ につき 1 8 0 円	1 m ³ につき 2 0 1 円
1 3	5 5 0	1 ～ 8 m ³	9 ～ 2 0 m ³	2 1 ～	3 1 ～	5 1 m ³ ～
2 0	1 , 4 9 0			3 0 m ³	5 0 m ³	
2 5	3 , 0 4 0			1 ～ 3 0 m ³	3 1 ～ 5 0 m ³	5 1 m ³ ～
4 0	9 , 4 1 0					
5 0	1 3 , 8 2 0					
7 5	3 4 , 8 1 0					
臨時用	各口径による	1 m ³ につき 2 0 1 円				

※ 水道料金の算定については、上記料金表による基本料金及び従量料金の合計額に
100分の110を乗じて得た額とする。(消費税率の改正に伴い改正)

6 量水器等に関する調べ

(1) 量水器設置数の推移 (年度末現在)

口径 年度	令和6年度		令和5年度		令和4年度		令和3年度		令和2年度	
	故障取替	検定取替	故障取替	検定取替	故障取替	検定取替	故障取替	検定取替	故障取替	検定取替
13		14,512		14,571		14,652		14,679		14,701
20		6,719		6,471		6,347		6,126		5,889
25		346		351		351		353		353
40		115		116		117		116		115
50		49		49		49		49		49
75		15		15		15		15		15
合計		21,756		21,573		21,531		21,338		21,122

(2) 量水器取替状況

口径 年度	令和6年度			令和5年度			令和4年度			令和3年度			令和2年度		
	故障取替	検定取替	故障取替	検定取替	故障取替	検定取替	故障取替	検定取替	故障取替	検定取替	故障取替	検定取替	故障取替	検定取替	故障取替
13	0	1,396		0	1,828		0	1,896		0	1,799		1	1,805	
20	1	652		3	932		0	853		0	805		1	509	
25	0	28		0	57		0	42		0	63		0	19	
40	0	11		0	12		0	4		0	34		0	9	
50	0	3		1	14		0	4		0	5		0	0	
75	0	2		0	3		0	2		0	3		0	1	
小計	1	2,092		4	2,846		0	2,801		0	2,709		2	2,343	
合計		2,093			2,850			2,801			2,709			2,345	

7 口径別有収水量の調べ

(単位：m³，％)

<div> <div>年度</div> <div>口径(mm)</div> </div>	令和6年度		令和5年度		令和4年度		令和3年度		令和2年度	
	有収水量	構成比率	有収水量	構成比率	有収水量	構成比率	有収水量	構成比率	有収水量	構成比率
1 3	2,304,367	46.0	2,338,372	46.5	2,412,360	47.7	2,567,685	50.1	2,555,813	49.9
2 0	1,725,681	34.4	1,693,009	33.7	1,671,467	33.1	1,647,068	32.1	1,611,298	31.5
2 5	297,983	6.0	298,581	5.9	293,670	5.8	248,348	4.8	296,089	5.8
4 0	239,454	4.8	252,367	5.0	259,442	5.1	247,475	4.8	253,303	4.9
5 0	277,674	5.5	275,951	5.5	255,287	5.1	256,572	5.0	237,646	4.6
7 5	166,507	3.3	168,564	3.4	159,527	3.2	162,585	3.2	168,128	3.3
合計	5,011,666	100.0	5,026,844	100.0	5,051,753	100.0	5,129,733	100.0	5,122,277	100.0

8 給水栓水質試験の状況

水 質 検 査 項 目	水 質 基 準 値	令 和 6 年 度 検 査 結 果		
		平均値	最大値	最小値
一般細菌	100 個/ml 以下	0	0	0
大腸菌	検出されないこと	不検出	不検出	不検出
カドミウム及び その化合物	0.003mg/l 以下	(－)	(－)	(－)
水銀及びその化合物	0.0005mg/l 以下	(－)	(－)	(－)
セレン及びその化合物	0.01mg/l 以下	(－)	(－)	(－)
鉛及びその化合物	0.01mg/l 以下	(－)	(－)	(－)
ヒ素及びその化合物	0.01mg/l 以下	(－)	(－)	(－)
六価クロム化合物	0.02mg/l 以下	(－)	(－)	(－)
亜硝酸態窒素	0.04mg/l 以下	(－)	(－)	(－)
シアン化物及び その化合物	0.01mg/l 以下	(－)	(－)	(－)
硝酸態窒素及び亜硝酸態窒素	10mg/l 以下	0.18	0.18	0.17
フッ素及びその化合物	0.8mg/l 以下	0.07	0.07	0.07
ホウ素及びその化合物	1.0mg/l 以下	(－)	(－)	(－)
四塩化炭素	0.002mg/l 以下	(－)	(－)	(－)
1,4-ジオキサン	0.05mg/l 以下	(－)	(－)	(－)
シス-1,2-ジクロロエ チレン及びトランス- 1,2-ジクロロエチレン	0.04mg/l 以下	(－)	(－)	(－)
ジクロロメタン	0.02mg/l 以下	(－)	(－)	(－)
テトラクロロエチレン	0.01mg/l 以下	(－)	(－)	(－)
トリクロロエチレン	0.01mg/l 以下	(－)	(－)	(－)
ベンゼン	0.01mg/l 以下	(－)	(－)	(－)
塩素酸	0.6mg/l 以下	0.12	0.17	(－)
クロロ酢酸	0.02mg/l 以下	(－)	(－)	(－)
クロロホルム	0.06mg/l 以下	0.010	0.014	0.005
ジクロロ酢酸	0.03mg/l 以下	(－)	(－)	(－)
ジブロモクロロメタン	0.1mg/l 以下	(－)	(－)	(－)
臭素酸	0.01mg/l 以下	(－)	(－)	(－)
総トリハロメタン	0.1mg/l 以下	0.012	0.017	0.007
トリクロロ酢酸	0.03mg/l 以下	0.007	0.009	0.005

水 質 検 査 項 目	水 質 基 準 値	令 和 6 年 度 検 査 結 果		
		平均値	最大値	最小値
ブロモジクロロメタン	0.03mg/1 以下	0.003	0.003	0.002
ブロモホルム	0.09mg/1 以下	(一)	(一)	(一)
ホルムアルデヒド	0.08mg/1 以下	(一)	(一)	(一)
亜鉛及びその化合物	1.0mg/1 以下	(一)	(一)	(一)
アルミニウム及び その化合物	0.2mg/1 以下	0.03	0.03	(一)
鉄及びその化合物	0.3mg/1 以下	(一)	(一)	(一)
銅及びその化合物	1.0mg/1 以下	(一)	(一)	(一)
ナトリウム及び その化合物	200mg/1 以下	4.1	4.1	4.0
マンガン及び その化合物	0.05mg/1 以下	(一)	(一)	(一)
塩化物イオン	200mg/1 以下	5.7	7.5	4.5
カルシウム・マグネシ ウム等(硬度)	300mg/1 以下	16	16	15
蒸発残留物	500mg/1 以下	77	80	74
陰イオン界面活性剤	0.2mg/1 以下	(一)	(一)	(一)
ジェオスミン	0.00001mg/1 以下	(一)	(一)	(一)
2-メチルイソボルネ オール	0.00001mg/1 以下	(一)	(一)	(一)
非イオン界面活性剤	0.02mg/1 以下	(一)	(一)	(一)
フェノール類	0.005mg/1 以下	(一)	(一)	(一)
有機物(全有機炭素(T OC)の量)	3mg/1 以下	0.5	0.6	0.3
P H値	5.8 以上 8.6 以下	7.1	7.3	6.9
味	異常でないこと	異常なし	異常なし	異常なし
臭気	異常でないこと	異常なし	異常なし	異常なし
色度	5 度以下	0.5 度未満	0.5 度未満	0.5 度未満
濁度	2 度以下	0.1 度未満	0.1 度未満	0.1 度未満
水温		19.5	32.5	3.3
残留塩素	0.1mg/1 以上	0.35	0.50	0.20

(一) : 各定量下限を下回ることを示す。

平均値は、試験回数で除した算出平均値とする。その際、定量下限値未満の数値は定量値として平均値を算出する。

第 3 編 財 務 分 析 資 料

1 収益・費用構成表 (消費税抜)

(単位：円・%)

科目	年度	令和6年度		令和5年度		増減	前年比	令和4年度		令和3年度		令和2年度	
		金額	構成比	金額	構成比			金額	構成比	金額	構成比	金額	構成比
水道事業収益		860,924,257	100.0	857,523,511	100.0	3,400,746	100.4	855,344,043	100.0	865,383,621	100.0	784,793,736	100.0
営業収益		787,517,234	91.5	785,848,870	91.6	1,668,364	100.2	785,706,461	91.9	794,602,551	91.8	713,819,764	91.0
給水収益		768,013,968	89.2	769,588,536	89.7	△ 1,574,568	99.8	770,377,361	90.1	778,747,595	90.0	697,867,840	88.9
その他営業収益		19,503,266	2.3	16,260,334	1.9	3,242,932	119.9	15,329,100	1.8	15,854,956	1.8	15,951,924	2.1
営業外収益		73,407,023	8.5	71,674,641	8.4	1,732,382	102.4	69,637,582	8.1	70,781,070	8.2	70,973,972	9.0
受取利息及び配当金		639,514	0.1	329,420	0.0	310,094	194.1	309,830	0.0	674,906	0.1	662,669	0.1
他会計補助金		240,000	0.0	0	0.0	240,000	皆増	72,000	0.0	216,000	0.0	152,000	0.0
雑収益		157,526	0.0	97,996	0.0	59,530	160.8	101,074	0.0	118,818	0.0	154,705	0.0
長期前受金戻入		72,369,983	8.4	71,247,225	8.3	1,122,758	101.6	69,154,678	8.1	69,771,346	8.1	70,004,598	8.9
水道事業費用		760,103,333	100.0	766,858,517	100.0	△ 6,755,184	99.1	736,871,837	100.0	722,686,430	100.0	725,717,031	100.0
営業費用		748,006,970	98.4	758,325,770	98.9	△ 10,318,800	98.6	727,426,420	98.7	712,010,794	98.5	713,368,032	98.3
配水費及び給水費		433,784,850	57.1	429,005,978	55.9	4,778,872	101.1	420,250,469	57.0	423,174,123	58.6	423,437,816	58.3
総係費		76,988,063	10.1	89,583,135	11.7	△ 12,595,072	85.9	71,947,479	9.8	67,338,973	9.3	68,685,874	9.5
減価償却費		220,496,066	29.0	222,877,202	29.1	△ 2,381,136	98.9	220,839,474	30.0	211,239,154	29.2	209,436,601	28.9
資産減耗費		16,737,991	2.2	16,859,455	2.2	△ 121,464	99.3	14,388,998	1.9	10,258,544	1.4	11,807,741	1.6
その他営業費用		0	0.0	0	0.0	0	0.0	0	0.0	0	0.0	0	0.0
営業外費用		12,096,363	1.6	8,532,747	1.1	3,563,616	141.8	9,445,417	1.3	10,675,636	1.5	12,348,999	1.7
支払利息		7,559,052	1.0	8,429,723	1.1	△ 870,671	89.7	9,388,981	1.3	10,482,494	1.5	11,573,654	1.6
繰延勘定償却		0	0.0	0	0.0	0	0.0	0	0.0	0	0.0	0	0.0
雑損失		4,537,311	0.6	103,024	0.0	4,434,287	4,404.1	56,436	0.0	193,142	0.0	775,345	0.1
特別損失		0	0.0	0	0.0	0	0.0	0	0.0	0	0.0	0	0.0
過年度損益修正損		0	0.0	0	0.0	0	0.0	0	0.0	0	0.0	0	0.0
その他特別損失		0	0.0	0	0.0	0	0.0	0	0.0	0	0.0	0	0.0

2 収益・費用の推移 (消費税抜)

(単位：円・%)

区分	年度	令和6年度		令和5年度		令和4年度		令和3年度		令和2年度	
		金額	前年比	金額	前年比	金額	前年比	金額	前年比	金額	前年比
収益		860,924,257	100.4	857,523,511	100.3	855,344,043	98.8	865,383,621	110.3	784,793,736	92.6
費用		760,103,333	99.1	766,858,517	104.1	736,871,837	102.0	722,686,430	99.6	725,717,031	101.2
差引収支		100,820,924	111.2	90,664,994	76.5	118,472,206	83.0	142,697,191	241.6	59,076,705	45.5
差引収支比率		113.3		111.8		116.1		119.8		108.1	

3 機能別費用構成表（消費税抜）

（単位：円・％）

科目	年度	令和6年度		増減	前年比	令和4年度		令和3年度		令和2年度	
		金額	構成比			金額	構成比	金額	構成比	金額	構成比
人件費	給料	31,367,272	4.1	28,208,152	3.7	3,159,120	111.2	27,349,043	3.7	24,452,979	3.4
	手当	15,414,831	2.0	13,984,792	1.8	1,430,039	110.2	13,492,618	1.8	11,365,820	1.6
	賃金	0	0.0	0	0.0	0	0.0	0	0.0	0	0.0
	法定福利費	13,138,115	1.7	11,874,612	1.5	1,263,503	110.6	11,908,551	1.6	10,212,946	1.4
旅費		17,602	0.0	186,531	0.0	△ 168,929	9.4	16,238	0.0	61,075	0.0
委託料		64,949,184	8.6	80,879,845	10.5	△ 15,930,661	80.3	58,353,533	7.9	56,258,666	7.8
修繕費		4,216,603	0.6	2,997,637	0.4	1,218,966	140.7	5,323,048	0.7	21,568,488	3.0
動力費		18,064,048	2.4	25,344,582	3.3	△ 7,280,534	71.3	22,935,736	3.1	12,420,010	1.7
薬品費		293,400	0.0	338,150	0.0	△ 44,750	86.8	187,300	0.0	317,000	0.0
受水費		340,563,874	44.8	336,300,386	43.9	4,263,488	101.3	336,288,556	45.6	338,880,294	46.7
工事請負費		0	0.0	0	0.0	0	0.0	0	0.0	0	0.0
路面復旧費		1,875,000	0.3	2,308,000	0.3	△ 433,000	81.2	747,000	0.1	1,746,000	0.2
賞与引当金繰入額		3,843,000	0.5	3,225,000	0.4	618,000	119.2	3,281,000	0.4	3,252,000	0.4
法定福利費引当金繰入額		741,000	0.1	612,000	0.1	129,000	121.1	614,000	0.1	588,000	0.1
貸倒引当金繰入額		154,424	0.0	451,319	0.1	△ 296,895	34.2	610,338	0.1	493,000	0.1
減価償却費		220,496,066	29.0	222,877,202	29.1	△ 2,381,136	98.9	220,839,474	30.0	209,436,601	28.9
資産減耗費		16,737,991	2.2	16,859,455	2.2	△ 121,464	99.3	14,388,998	2.0	11,807,741	1.6
支払利息		7,559,052	1.0	8,429,723	1.1	△ 870,671	89.7	9,388,981	1.3	11,573,654	1.6
雑損		4,537,311	0.6	103,024	0.0	4,434,287	4404.1	56,436	0.0	775,345	0.1
その他		16,134,560	2.1	11,878,107	1.5	4,256,453	135.8	11,090,987	1.5	10,507,412	1.4
合計		760,103,333	100.0	766,858,517	100.0	△ 6,755,184	99.1	736,871,837	100.0	725,717,031	100.0

4 科目別原価計算表（消費税抜）

年 度	令和6年度				令和5年度				1 m³当	令和4年度				令和3年度				令和2年度																																																																																																																																																																																																																																																																																																																																																																																												
	有 収 水 量	5, 011, 666	m³	構 成 比 (%)	経 費 (円)	1 m³当り 経費(円)	1 m³当り 経費(円)	構 成 比 (%)	経 費 (円)	1 m³当り 経費(円)	1 m³当り 経費(円)	1 m³当り 経費(円)	1 m³当り 経費(円)	1 m³当り 経費(円)	1 m³当り 経費(円)	1 m³当り 経費(円)	1 m³当り 経費(円)	1 m³当り 経費(円)	1 m³当り 経費(円)	1 m³当り 経費(円)	1 m³当り 経費(円)	1 m³当り 経費(円)	1 m³当り 経費(円)	1 m³当り 経費(円)	1 m³当り 経費(円)	1 m³当り 経費(円)	1 m³当り 経費(円)	1 m³当り 経費(円)	1 m³当り 経費(円)	1 m³当り 経費(円)	1 m³当り 経費(円)	1 m³当り 経費(円)	1 m³当り 経費(円)	1 m³当り 経費(円)	1 m³当り 経費(円)	1 m³当り 経費(円)	1 m³当り 経費(円)	1 m³当り 経費(円)	1 m³当り 経費(円)	1 m³当り 経費(円)	1 m³当り 経費(円)	1 m³当り 経費(円)	1 m³当り 経費(円)	1 m³当り 経費(円)	1 m³当り 経費(円)	1 m³当り 経費(円)	1 m³当り 経費(円)	1 m³当り 経費(円)	1 m³当り 経費(円)	1 m³当り 経費(円)	1 m³当り 経費(円)	1 m³当り 経費(円)	1 m³当り 経費(円)	1 m³当り 経費(円)	1 m³当り 経費(円)	1 m³当り 経費(円)	1 m³当り 経費(円)	1 m³当り 経費(円)	1 m³当り 経費(円)	1 m³当り 経費(円)	1 m³当り 経費(円)	1 m³当り 経費(円)	1 m³当り 経費(円)	1 m³当り 経費(円)	1 m³当り 経費(円)	1 m³当り 経費(円)	1 m³当り 経費(円)	1 m³当り 経費(円)	1 m³当り 経費(円)	1 m³当り 経費(円)	1 m³当り 経費(円)	1 m³当り 経費(円)	1 m³当り 経費(円)	1 m³当り 経費(円)	1 m³当り 経費(円)	1 m³当り 経費(円)	1 m³当り 経費(円)	1 m³当り 経費(円)	1 m³当り 経費(円)	1 m³当り 経費(円)	1 m³当り 経費(円)	1 m³当り 経費(円)	1 m³当り 経費(円)	1 m³当り 経費(円)	1 m³当り 経費(円)	1 m³当り 経費(円)	1 m³当り 経費(円)	1 m³当り 経費(円)	1 m³当り 経費(円)	1 m³当り 経費(円)	1 m³当り 経費(円)	1 m³当り 経費(円)	1 m³当り 経費(円)	1 m³当り 経費(円)	1 m³当り 経費(円)	1 m³当り 経費(円)	1 m³当り 経費(円)	1 m³当り 経費(円)	1 m³当り 経費(円)	1 m³当り 経費(円)	1 m³当り 経費(円)	1 m³当り 経費(円)	1 m³当り 経費(円)	1 m³当り 経費(円)	1 m³当り 経費(円)	1 m³当り 経費(円)	1 m³当り 経費(円)	1 m³当り 経費(円)	1 m³当り 経費(円)	1 m³当り 経費(円)	1 m³当り 経費(円)	1 m³当り 経費(円)	1 m³当り 経費(円)	1 m³当り 経費(円)	1 m³当り 経費(円)	1 m³当り 経費(円)	1 m³当り 経費(円)	1 m³当り 経費(円)	1 m³当り 経費(円)	1 m³当り 経費(円)	1 m³当り 経費(円)	1 m³当り 経費(円)	1 m³当り 経費(円)	1 m³当り 経費(円)	1 m³当り 経費(円)	1 m³当り 経費(円)	1 m³当り 経費(円)	1 m³当り 経費(円)	1 m³当り 経費(円)	1 m³当り 経費(円)	1 m³当り 経費(円)	1 m³当り 経費(円)	1 m³当り 経費(円)	1 m³当り 経費(円)	1 m³当り 経費(円)	1 m³当り 経費(円)	1 m³当り 経費(円)	1 m³当り 経費(円)	1 m³当り 経費(円)	1 m³当り 経費(円)	1 m³当り 経費(円)	1 m³当り 経費(円)	1 m³当り 経費(円)	1 m³当り 経費(円)	1 m³当り 経費(円)	1 m³当り 経費(円)	1 m³当り 経費(円)	1 m³当り 経費(円)	1 m³当り 経費(円)	1 m³当り 経費(円)	1 m³当り 経費(円)	1 m³当り 経費(円)	1 m³当り 経費(円)	1 m³当り 経費(円)	1 m³当り 経費(円)	1 m³当り 経費(円)	1 m³当り 経費(円)	1 m³当り 経費(円)	1 m³当り 経費(円)	1 m³当り 経費(円)	1 m³当り 経費(円)	1 m³当り 経費(円)	1 m³当り 経費(円)	1 m³当り 経費(円)	1 m³当り 経費(円)	1 m³当り 経費(円)	1 m³当り 経費(円)	1 m³当り 経費(円)	1 m³当り 経費(円)	1 m³当り 経費(円)	1 m³当り 経費(円)	1 m³当り 経費(円)	1 m³当り 経費(円)	1 m³当り 経費(円)	1 m³当り 経費(円)	1 m³当り 経費(円)	1 m³当り 経費(円)	1 m³当り 経費(円)	1 m³当り 経費(円)	1 m³当り 経費(円)	1 m³当り 経費(円)	1 m³当り 経費(円)	1 m³当り 経費(円)	1 m³当り 経費(円)	1 m³当り 経費(円)	1 m³当り 経費(円)	1 m³当り 経費(円)	1 m³当り 経費(円)	1 m³当り 経費(円)	1 m³当り 経費(円)	1 m³当り 経費(円)	1 m³当り 経費(円)	1 m³当り 経費(円)	1 m³当り 経費(円)	1 m³当り 経費(円)	1 m³当り 経費(円)	1 m³当り 経費(円)	1 m³当り 経費(円)	1 m³当り 経費(円)	1 m³当り 経費(円)	1 m³当り 経費(円)	1 m³当り 経費(円)	1 m³当り 経費(円)	1 m³当り 経費(円)	1 m³当り 経費(円)	1 m³当り 経費(円)	1 m³当り 経費(円)	1 m³当り 経費(円)	1 m³当り 経費(円)	1 m³当り 経費(円)	1 m³当り 経費(円)	1 m³当り 経費(円)	1 m³当り 経費(円)	1 m³当り 経費(円)	1 m³当り 経費(円)	1 m³当り 経費(円)	1 m³当り 経費(円)	1 m³当り 経費(円)	1 m³当り 経費(円)	1 m³当り 経費(円)	1 m³当り 経費(円)	1 m³当り 経費(円)	1 m³当り 経費(円)	1 m³当り 経費(円)	1 m³当り 経費(円)	1 m³当り 経費(円)	1 m³当り 経費(円)	1 m³当り 経費(円)	1 m³当り 経費(円)	1 m³当り 経費(円)	1 m³当り 経費(円)	1 m³当り 経費(円)	1 m³当り 経費(円)	1 m³当り 経費(円)	1 m³当り 経費(円)	1 m³当り 経費(円)	1 m³当り 経費(円)	1 m³当り 経費(円)	1 m³当り 経費(円)	1 m³当り 経費(円)	1 m³当り 経費(円)	1 m³当り 経費(円)	1 m³当り 経費(円)	1 m³当り 経費(円)	1 m³当り 経費(円)	1 m³当り 経費(円)	1 m³当り 経費(円)	1 m³当り 経費(円)	1 m³当り 経費(円)	1 m³当り 経費(円)	1 m³当り 経費(円)	1 m³当り 経費(円)	1 m³当り 経費(円)	1 m³当り 経費(円)	1 m³当り 経費(円)	1 m³当り 経費(円)	1 m³当り 経費(円)	1 m³当り 経費(円)	1 m³当り 経費(円)	1 m³当り 経費(円)	1 m³当り 経費(円)	1 m³当り 経費(円)	1 m³当り 経費(円)	1 m³当り 経費(円)	1 m³当り 経費(円)	1 m³当り 経費(円)	1 m³当り 経費(円)	1 m³当り 経費(円)	1 m³当り 経費(円)	1 m³当り 経費(円)	1 m³当り 経費(円)	1 m³当り 経費(円)	1 m³当り 経費(円)	1 m³当り 経費(円)	1 m³当り 経費(円)	1 m³当り 経費(円)	1 m³当り 経費(円)	1 m³当り 経費(円)	1 m³当り 経費(円)	1 m³当り 経費(円)	1 m³当り 経費(円)	1 m³当り 経費(円)	1 m³当り 経費(円)	1 m³当り 経費(円)	1 m³当り 経費(円)	1 m³当り 経費(円)	1 m³当り 経費(円)	1 m³当り 経費(円)	1 m³当り 経費(円)	1 m³当り 経費(円)	1 m³当り 経費(円)	1 m³当り 経費(円)	1 m³当り 経費(円)	1 m³当り 経費(円)	1 m³当り 経費(円)	1 m³当り 経費(円)	1 m³当り 経費(円)	1 m³当り 経費(円)	1 m³当り 経費(円)	1 m³当り 経費(円)	1 m³当り 経費(円)	1 m³当り 経費(円)	1 m³当り 経費(円)	1 m³当り 経費(円)	1 m³当り 経費(円)	1 m³当り 経費(円)	1 m³当り 経費(円)	1 m³当り 経費(円)	1 m³当り 経費(円)	1 m³当り 経費(円)	1 m³当り 経費(円)	1 m³当り 経費(円)	1 m³当り 経費(円)	1 m³当り 経費(円)	1 m³当り 経費(円)	1 m³当り 経費(円)	1 m³当り 経費(円)	1 m³当り 経費(円)	1 m³当り 経費(円)	1 m³当り 経費(円)	1 m³当り 経費(円)	1 m³当り 経費(円)	1 m³当り 経費(円)	1 m³当り 経費(円)	1 m³当り 経費(円)	1 m³当り 経費(円)	1 m³当り 経費(円)	1 m³当り 経費(円)	1 m³当り 経費(円)	1 m³当り 経費(円)	1 m³当り 経費(円)	1 m³当り 経費(円)	1 m³当り 経費(円)	1 m³当り 経費(円)	1 m³当り 経費(円)	1 m³当り 経費(円)	1 m³当り 経費(円)	1 m³当り 経費(円)	1 m³当り 経費(円)	1 m³当り 経費(円)	1 m³当り 経費(円)	1 m³当り 経費(円)	1 m³当り 経費(円)	1 m³当り 経費(円)	1 m³当り 経費(円)	1 m³当り 経費(円)	1 m³当り 経費(円)	1 m³当り 経費(円)	1 m³当り 経費(円)	1 m³当り 経費(円)	1 m³当り 経費(円)	1 m³当り 経費(円)	1 m³当り 経費(円)	1 m³当り 経費(円)	1 m³当り 経費(円)	1 m³当り 経費(円)	1 m³当り 経費(円)	1 m³当り 経費(円)	1 m³当り 経費(円)	1 m³当り 経費(円)	1 m³当り 経費(円)	1 m³当り 経費(円)	1 m³当り 経費(円)	1 m³当り 経費(円)	1 m³当り 経費(円)	1 m³当り 経費(円)	1 m³当り 経費(円)	1 m³当り 経費(円)	1 m³当り 経費(円)	1 m³当り 経費(円)	1 m³当り 経費(円)	1 m³当り 経費(円)	1 m³当り 経費(円)	1 m³当り 経費(円)	1 m³当り 経費(円)	1 m³当り 経費(円)	1 m³当り 経費(円)	1 m³当り 経費(円)	1 m³当り 経費(円)	1 m³当り 経費(円)	1 m³当り 経費(円)	1 m³当り 経費(円)	1 m³当り 経費(円)	1 m³当り 経費(円)	1 m³当り 経費(円)	1 m³当り 経費(円)	1 m³当り 経費(円)	1 m³当り 経費(円)	1 m³当り 経費(円)	1 m³当り 経費(円)	1 m³当り 経費(円)	1 m³当り 経費(円)	1 m³当り 経費(円)	1 m³当り 経費(円)	1 m³当り 経費(円)	1 m³当り 経費(円)	1 m³当り 経費(円)	1 m³当り 経費(円)

* 平成26年度の制度改正により 合計＝経常費用－材料売却原価－長期前受金戻入

5 機能別原価計算表（消費税抜）

年 度	有 収 水 量	令和6年度				令和5年度				1 m ³ 当 り増減 率(%)	令和4年度				令和3年度				令和2年度			
		5,011,666 m ³		構成比		5,026,844 m ³		構成比			5,051,753 m ³		構成比		5,129,733 m ³		構成比		5,122,277 m ³		構成比	
		経費(円)	1 m ³ 当り 経費(円)	経費(円)	1 m ³ 当り 経費(円)	経費(円)	1 m ³ 当り 経費(円)	経費(円)	1 m ³ 当り 経費(円)		経費(円)	1 m ³ 当り 経費(円)	経費(円)	1 m ³ 当り 経費(円)	経費(円)	1 m ³ 当り 経費(円)	経費(円)	1 m ³ 当り 経費(円)	経費(円)	1 m ³ 当り 経費(円)		
区 分	給料	31,367,272	6.26	4.6	28,208,152	5.61	4.1	27,349,043	5.41	4.1	25,184,842	4.91	3.9	24,452,979	4.77	3.7						
	手当	15,414,831	3.08	2.2	13,984,792	2.78	2.0	13,492,618	2.67	2.0	12,078,858	2.35	1.8	11,365,820	2.22	1.7						
	賃金	0	0.00	0.0	0	0.00	0.0	0	0.00	0.0	0	0.00	0.0	0	0.00	0.0						
人 件 費	法定福利費	13,138,115	2.62	1.9	11,874,612	2.36	1.7	11,908,551	2.36	1.8	10,713,639	2.09	1.6	10,212,946	1.99	1.6						
	旅費	17,602	0.00	0.0	186,531	0.04	0.0	16,238	0.00	0.0	9,510	0.00	0.0	61,075	0.01	0.0						
委 託	料	64,949,184	12.96	9.4	80,879,845	16.09	11.6	58,353,533	11.55	8.7	54,047,647	10.54	8.3	56,258,666	10.98	8.5						
	繕費	4,216,603	0.84	0.6	2,997,637	0.60	0.4	5,323,048	1.05	0.8	20,842,889	4.06	3.2	21,568,488	4.21	3.3						
動 力 費		18,064,048	3.60	2.6	25,344,582	5.04	3.6	22,935,736	4.54	3.4	11,575,413	2.26	1.8	12,420,010	2.42	1.9						
菓 品 費		293,400	0.06	0.0	338,150	0.07	0.0	187,300	0.04	0.0	283,300	0.06	0.0	317,000	0.06	0.0						
受 水 費		340,563,874	67.95	49.5	336,300,386	66.90	48.4	336,288,556	66.57	50.4	339,386,266	66.16	52.0	338,880,294	66.16	51.7						
工 事 請 負 費		0	0.00	0.0	0	0.00	0.0	0	0.00	0.0	0	0.00	0.0	0	0.00	0.0						
路 面 復 旧 費		1,875,000	0.37	0.3	2,308,000	0.46	0.3	747,000	0.15	0.1	970,000	0.19	0.2	1,746,000	0.34	0.3						
賞 与 引 当 金 繰 入 額		3,843,000	0.77	0.6	3,225,000	0.64	0.5	3,281,000	0.65	0.5	3,349,000	0.65	0.5	3,252,000	0.63	0.5						
法 定 福 利 費 引 当 金 繰 入 額		741,000	0.15	0.1	612,000	0.12	0.1	614,000	0.12	0.1	623,000	0.12	0.1	588,000	0.11	0.1						
貸 倒 引 当 金 繰 入 額		154,424	0.03	0.0	451,319	0.09	0.1	610,338	0.12	0.1	691,000	0.13	0.1	493,000	0.10	0.1						
減 価 償 却 費		220,496,066	44.00	32.1	222,877,202	44.34	32.1	220,839,474	43.72	33.1	211,239,154	41.18	32.4	209,436,601	40.89	31.9						
資 産 減 耗 費		16,737,991	3.34	2.4	16,859,455	3.35	2.4	14,388,998	2.85	2.2	10,258,544	2.00	1.6	11,807,741	2.31	1.8						
支 払 利 息		7,559,052	1.51	1.1	8,429,723	1.68	1.2	9,388,981	1.86	1.4	10,482,494	2.04	1.6	11,573,654	2.26	1.9						
雑 損 失		4,537,311	0.91	0.7	103,024	0.02	0.0	56,436	0.01	0.0	193,142	0.04	0.0	775,345	0.15	0.1						
そ の 他		16,134,560	3.22	2.3	11,878,107	2.36	1.7	11,090,987	2.20	1.7	10,757,732	2.10	1.6	10,507,412	2.05	1.6						
長 期 前 受 金 戻 入		△ 72,369,983	△ 14.44	△ 10.5	△ 71,247,225	△ 14.17	△ 10.2	△ 69,154,678	△ 13.69	△ 10.4	△ 69,771,346	△ 13.60	△ 10.7	△ 70,004,598	△ 13.67	△ 10.7						
合 計		687,733,350	137.23	99.9	695,611,292	138.38	100.0	667,717,159	132.18	100.0	652,915,084	127.28	100.0	655,712,433	128.01	100.0						
給 水 収 益		768,013,968	—	—	769,588,536	—	—	770,377,361	—	—	778,747,595	—	—	697,868,840	—	—						
1 m ³ 当り収益		153.25	—	—	153.10	—	—	152.50	—	—	151.81	—	—	136.24	—	—						

* 平成26年度の制度改正により 合計＝経常費用－材料売却原価－長期前受金戻入

6 資本的収支構成表 (消費税込)

科目 年度	令和6年度		令和5年度		増減	前年比	令和4年度		令和3年度		令和2年度	
	金額	構成比	金額	構成比			金額	構成比	金額	構成比	金額	構成比
資本的收入												
企業債												
企業債	122,042,306	100.0	83,672,070	100.0	38,370,236	145.9	69,660,248	100.0	82,199,836	100.0	74,193,774	100.0
出資金												
出資金	40,000,000	32.8	20,000,000	23.9	20,000,000	200.0	20,000,000	28.7	20,000,000	24.3	20,000,000	27.0
負債												
補助金												
補助金	40,000,000	32.8	20,000,000	23.9	20,000,000	200.0	20,000,000	28.7	20,000,000	24.3	20,000,000	27.0
補助金												
補助金	0	0.0	0	0.0	0	0.0	0	0.0	0	0.0	0	0.0
固定資産売却代												
固定資産売却代	0	0.0	0	0.0	0	0.0	0	0.0	0	0.0	0	0.0
資本の支出												
建設改良費												
配水管網等施設整備事業費	357,541,093	100.0	315,627,576	100.0	41,913,517	113.3	272,952,087	90.2	389,251,231	100.0	364,872,331	100.0
水道施設近代化事業費	304,895,480	85.3	261,577,980	82.9	43,317,500	116.6	215,011,570	69.0	332,465,430	85.4	310,206,275	85.0
企業債償還金	15,531,680	4.4	3,809,480	1.2	11,722,200	407.7	17,487,870	6.4	8,509,930	2.2	3,887,075	1.0
補助金返還金												
補助金返還金	289,363,800	80.9	257,768,500	81.7	31,595,300	112.3	197,523,700	62.6	323,955,500	83.2	306,319,200	84.0
損益勘定	52,645,613	14.7	54,049,596	17.1	△ 1,403,983	97.4	57,940,517	21.2	56,785,801	14.6	54,666,056	15.0
留保資金	52,645,613	14.7	54,049,596	17.1	△ 1,403,983	97.4	57,940,517	21.2	56,785,801	14.6	54,666,056	15.0
建設改良積立金	0	0.0	0	0.0	0	0.0	0	0.0	0	0.0	0	0.0
減価償却積立金	0	0.0	0	0.0	0	0.0	0	0.0	0	0.0	0	0.0
消費税支調額の												
消費税支調額の	102,693,187	43.5	106,971,530	46.1	△ 4,278,343	96.0	88,346,321	43.5	192,622,256	62.7	160,712,588	55.3
繰上財源	60,000,000	25.5	50,000,000	21.6	10,000,000	120.0	40,000,000	19.7	30,000,000	9.8	50,000,000	17.2
繰下財源	52,645,613	22.4	54,049,596	23.3	△ 1,403,983	97.4	57,940,517	28.5	56,785,801	18.5	54,666,056	18.8
繰上財源の	20,159,987	8.6	20,934,380	9.0	△ 774,393	96.3	17,005,001	8.3	27,643,338	9.0	25,299,913	8.7
繰下財源の	235,498,787	100.0	231,955,506	100.0	3,543,281	101.5	203,291,839	100.0	307,051,395	100.0	290,678,557	100.0
繰上財源不足額	0	—	0	—	0	—	0	—	0	—	0	—

第 4 編 經 營 分 析 資 料

1 収益性に関する調べ

分 析 項 目	計 算 式	6年度	5年度	4年度	3年度	2年度	5年度以下平均	備 考
総 収 支 比 率 %	$\frac{\text{水道事業収益}}{\text{水道事業費用}} \times 100$	113.3	111.8	116.1	119.7	108.1	105.7	総費用に対する総収益の割合を示す。100%以上は黒字で、以下は赤字経営となる。
経 常 収 支 比 率 %	$\frac{\text{経 常 収 益}}{\text{経 常 費 用}} \times 100$	113.3	111.8	116.1	119.7	108.1	105.5	営業活動及び営業外活動の費用に対する営業活動及び営業外活動の収益の割合を示す。
営 業 収 支 比 率 %	$\frac{\text{営業収益}-\text{受託工事収益}}{\text{営業費用}-\text{受託工事費}} \times 100$	105.3	103.6	108.0	111.7	100.1	95.8	営業費用に対する営業収益の割合によって業務活動の能率を示す。100%以上で大きいほどよい。
総 資 本 利 益 率 %	$\frac{\text{経常利益}}{\frac{\text{期首負債} + \text{期末負債}}{\text{資本合計} + \text{資本合計}} \times 2} \times 100$	1.5	1.4	1.8	2.2	0.9	0.6	投下資本に対してどれだけ利益を上げたかという資本効率をみる。数値が高いほど、収益性が高い。
自 己 資 本 利 益 率 %	$\frac{\text{当年度純利益}}{\frac{\text{期首自己} + \text{期末自己}}{\text{資本合計} + \text{資本合計}} \times 2} \times 100$	1.7	1.6	2.1	2.6	1.1	1.2	投下した自己資本に対してどれだけ利益を上げたかを示す。数値が高いほど、収益性が高い。
供 給 単 価 円	$\frac{\text{給 水 収 益}}{\text{有 収 水 量}}$	153.25	153.10	152.50	151.81	136.24	150.16	水を1 m ³ 当り平均いくらかで売っているかを示す。
給 水 原 価 円	$\frac{\text{経常} \quad \text{材料} \quad \text{長期} \quad \text{前受} \quad \text{一} \quad \text{売却} \quad \text{費用} \quad \text{原価} \quad \text{金戻入}}{\text{有収水量}}$	137.23	138.38	132.18	127.28	128.01	156.26	水を1 m ³ 給水するためにいくらか費用がかかったかを示す。
料 金 回 収 率 %	$\frac{\text{供 給 単 価}}{\text{給 水 原 価}} \times 100$	111.67	110.63	115.37	119.27	106.43	—	供給単価と給水原価との関係を見るものであり、料金回収率が100%を下回っている場合、給水にかかる費用が料金収入以外で賄われていることを意味する。

分 析 項 目	計 算 式	6年度	5年度	4年度	3年度	2年度	5年度県下平均	備 考
減価償却費対料金収入比率	$\frac{\text{減価償却費}}{\text{給水収益}} \times 100$	28.7	29.0	28.7	27.1	30.0	40.5	給水収益に対する減価償却費の割合を示す。
企業債利息対料金収入比率	$\frac{\text{企業債利息}}{\text{給水収益}} \times 100$	1.0	1.1	1.2	1.3	1.7	1.6	給水収益に対する企業債利息の割合を示す。 数値は低いほどよい。
企業債償還元金対料金収入比率	$\frac{\text{企業債償還元金}}{\text{給水収益}} \times 100$	6.9	7.0	7.5	7.3	7.8	11.6	給水収益に対する企業債償還元金の割合を示す。 数値は低いほどよい。
企業債償還元金対減価償却比率	$\frac{\text{企業債償還元金}}{\text{当年度減価償却額}} \times 100$	35.5	35.6	38.2	40.1	39.2	38.3	投下資本の回収と再投資との間のバランスを見る指標であり、一般的にこの比率が100%を超えると再投資を行うに当たって企業債等の外部資金に頼らざるを得なくなる。
職員給与費対料金収入比率	$\frac{\text{職員給与費}}{\text{給水収益}} \times 100$	7.8	7.0	6.8	6.2	6.6	13.5	給水収益に対する職員給与費の割合を示す。 数値は低いほどよい。
利子負担率	$\frac{\text{企業債利息}}{\text{企業債}} \times 100$	1.5	1.7	1.7	1.8	1.9	1.1	有利子の負債に対する支払利息の割合を示し、利息支払の財政圧迫度をみる。 数値は低いほどよい。
減価償却率	$\frac{\text{当年度減価償却額}}{\text{償却当年度資産} + \text{減価償却額}} \times 100$	4.0	4.1	4.0	3.9	3.9	4.1	償却対象資産に対する平均償却率である。水道事業の施設は耐用年数の長いものが多く比率は低くなる。団体間、年度間でも差異はなく、3%前後を示しているものが多い。

2 資金運用・回収に関する分析

分 析 項 目	計 算 式	6年度	5年度	4年度	3年度	2年度	5年度県下平均	備 考
総 資 本 回 転 率	$\frac{\text{営業収益} - \text{受託工事収益}}{\text{期首負債} + \text{期末負債}} \div \frac{\text{資本合計}}{2}$	0.1	0.1	0.1	0.1	0.1	0.1	総資本に対する営業収益の割合であり、期間中に総資本の何倍の営業収益があったかを示し、投下資本の運用効率を示す。
自 己 資 本 回 転 率	$\frac{\text{営業収益} - \text{受託工事収益}}{\text{期首自己} + \text{期末自己}} \div \frac{\text{資本合計}}{2}$	0.1	0.1	0.1	0.1	0.1	0.1	自己資本に対する営業収益の割合であり、この比率が高いほど投下資本に比して営業活動が活発であることを意味する。
固 定 資 産 回 転 率	$\frac{\text{営業収益} - \text{受託工事収益}}{\text{期首} + \text{期末}} \div \frac{\text{固定資産} + \text{固定資産}}{2}$	0.1	0.1	0.1	0.2	0.1	0.1	固定資産に対する営業収益の割合であり、回転率が高い場合は施設が有効に稼働していることを意味する。
流 動 資 産 回 転 率	$\frac{\text{営業収益} - \text{受託工事収益}}{\text{期首} + \text{期末}} \div \frac{\text{流動資産} + \text{流動資産}}{2}$	0.6	0.6	0.7	0.7	0.6	0.7	流動資産の利用度を示す。率が高過ぎる場合は、流動資産の保有が高過ぎる場合、保有が過剰であることを示す。
未 収 金 回 転 率	$\frac{\text{営業収益} - \text{受託工事収益}}{\text{期首} + \text{期末}} \div \frac{\text{未収金} + \text{未収金}}{2}$	7.3	7.3	7.1	7.1	5.8	6.6	未収金に対する営業収益の割合を示す。一般的にこの率が高いほど未収期間が短く、早く回収されることを意味する。

3 施設効率に関する調べ

分 析 項 目		計 算 式	6年度	5年度	4年度	3年度	2年度	5年度県下平均	備 考
施 設 利 用 率	%	$\frac{1 \text{ 日平均給水量}}{\text{給 水 能 力}} \times 100$	64.9	65.1	65.3	66.8	66.6	62.8	施設がどれだけ効率的に利用されているかを示す。 100%に近いほど効率的であるといえる。
最 大 稼 動 率	%	$\frac{1 \text{ 日最大給水量}}{\text{給 水 能 力}} \times 100$	71.9	71.5	72.8	72.9	74.9	68.6	最大需用時の施設利用率をみる。 数値が大きいほどよいが、100%に近づきすぎると安定的な給水に問題があるともいえる。
負 荷 率	%	$\frac{1 \text{ 日平均給水量}}{1 \text{ 日最大給水量}} \times 100$	90.2	91.1	89.8	91.7	88.9	91.5	季節的な需要変動の大きさを表す。 100%に近いほどよく、効率的であるといえる。
有 収 率	%	$\frac{\text{年間有収水量}}{\text{年間総給水量}} \times 100$	97.7	97.6	98.1	97.4	97.5	93.3	給水量のうち給水収益につながった水量の割合を示す。 100%に近いほど漏水等による無効水量や、無収水量が少ないことを意味し、良好といえる。
配 水 管 使 用 効 率 (1 m 当 り)	m ³	$\frac{\text{年間総給水量}}{\text{配水管布設延長}}$	22.8	22.9	23.0	23.5	23.5	20.0	配水管 1 m 当りだけの水を給水しているかを示す。 数値は高いほど使用効率が良いとされる。
固 定 資 産 使 用 効 率 (1 万 円 当 り)	m ³	$\frac{\text{年間総給水量}}{\text{有形固定資産}}$	9.6	9.8	9.8	10.0	10.1	7.5	有形固定資産 1 万円当りどれだけ水を給水しているかをみる。 数値は高いほど使用効率が良いとされる。

4 財務に関する分析

分 析 項 目	計 算 式	6年度	5年度	4年度	3年度	2年度	5年度県下平均	備 考
自己資本構成比率 %	$\frac{\text{資本剰余金} + \text{評価差額} + \text{繰延税金等収益}}{\text{負債資本合計}} \times 100$	89.4	88.5	88.3	86.7	86.9	81.9	総資本中に占める資本金等の割合を示し、財政的安定性をみる。数値は高いほどよい。
固定負債構成比率 %	$\frac{\text{固定負債}}{\text{負債資本合計}} \times 100$	7.1	8.4	8.0	8.6	9.4	13.4	総資本中に占める固定負債の割合を示す。他人資本依存度を示す指標であり、数値は低いほどよい。
固定比率 %	$\frac{\text{固定資産}}{\text{資本剰余金} + \text{評価差額} + \text{繰延税金等収益}} \times 100$	90.0	90.9	92.2	94.5	95.3	106.9	固定資産がどれだけ自己資本によって調達されているかを示す。100%以下であれば固定資産への投資が自己資本でまかなえていることになるが、水道事業の場合は必然的に比率が高くなる。
固定資産対長期資本比率 %	$\frac{\text{固定資産}}{\text{資本剰余金} + \text{評価差額} + \text{繰延税金等負債収益}} \times 100$	83.4	83.9	84.5	86.0	85.9	91.9	固定資産がどのような財源で構成されているかを示し、事業の固定的、長期的安全性を見る指標。100%以下で小さいほど望ましい。
固定資産構成比率 %	$\frac{\text{固定流動資産} + \text{固定流動負債}}{\text{流動流動資産} + \text{流動流動負債}} \times 100$	80.5	80.5	81.4	81.9	82.8	87.5	総資産における固定資産の割合。一般に低い方が柔軟な経営が可能となり、過大な固定資産は、固定費の増大と資金の固定化をもたらす。
流動比率 %	$\frac{\text{流動資産}}{\text{流動負債}} \times 100$	554.9	481.0	508.0	386.5	473.1	264.9	短期債務に対する支払能力を示す。100%以上であることが必要であり、数値は高いほどよい。
酸性試験比率 % (当座比率)	$\frac{\text{現金} + \text{未収金} + \text{貸倒引当金}}{\text{流動負債}} \times 100$	513.4	471.9	504.7	385.8	472.0	254.5	流動負債に対する支払手段としての現金預金、未収金の割合から短期債務に対する支払能力を示す。数値は高いほどよい。
現金預金比率 %	$\frac{\text{現金預金}}{\text{流動負債}} \times 100$	469.1	430.2	461.3	347.7	424.7	225.7	短期債務に対する現金預金の割合を示す。数値は高いほどよい。

5職員1人当りの割合

分 析 項 目		計	算	式	6年度	5年度	4年度	3年度	2年度	5年度県下平均	備 考
職 員 1 人 当 り 有 収 水 量	m ³		有収水量 損益勘定職員数		501,167	558,538	561,306	569,970	640,285	375,422	職員1人当りの有収水量を示す。 数値は高いほどよい。
職 員 1 人 当 り 給 水 人 口	人		給水人口 損益勘定職員数		4,896	5,467	5,468	5,475	6,155	3,581	職員の労働生産性をみる。 数値は高いほどよい。
職 員 1 人 当 り 営 業 収 益	千 円		営業 受託工 収益 事収益 損益勘定職員数		78,752	87,317	87,301	88,289	89,227	59,078	職員1人当りの営業収益を示す。 数値は高いほどよい。

6有収水量1 m³ 当りの費用

分 析 項 目		計	算	式	6年度	5年度	4年度	3年度	2年度	備 考
人 件 費	円		損益勘定職員給与費 有 収 水 量		11.96	10.75	10.44	9.36	8.99	有収水量1 m ³ 当りの人件費を示す。 数値は低いほどよい。
委 託 料	円		委 託 料 有 収 水 量		12.96	16.09	11.55	10.54	10.98	有収水量1 m ³ 当りの委託料を示す。 数値は低いほどよい。
修 繕 費	円		修 繕 費 有 収 水 量		0.84	0.60	1.05	4.06	4.21	有収水量1 m ³ 当りの修繕費を示す。 数値は低いほどよい。
受 水 費	円		受 水 費 有 収 水 量		67.95	66.90	66.57	66.16	66.16	有収水量1 m ³ 当りの受水費を示す。 数値は低いほどよい。
減 価 償 却 費	円		減価償却費 有 収 水 量		44.00	44.34	43.72	41.18	40.89	有収水量1 m ³ 当りの減価償却費を示す。 数値は低いほどよい。
支 払 利 息	円		支 払 利 息 有 収 水 量		1.51	1.68	1.86	2.04	2.26	有収水量1 m ³ 当りの支払利息を示す。 数値は低いほどよい。
有 収 水 量 1 m ³ 当 り そ の 他 諸 経 費	円		水道事業 上記に掲 業費用 げる経費 有 収 水 量		12.45	12.19	10.68	7.54	8.19	有収水量1 m ³ 当りのその他の経費を示す。 数値は低いほどよい。

