

高浜市認知症ケアパス

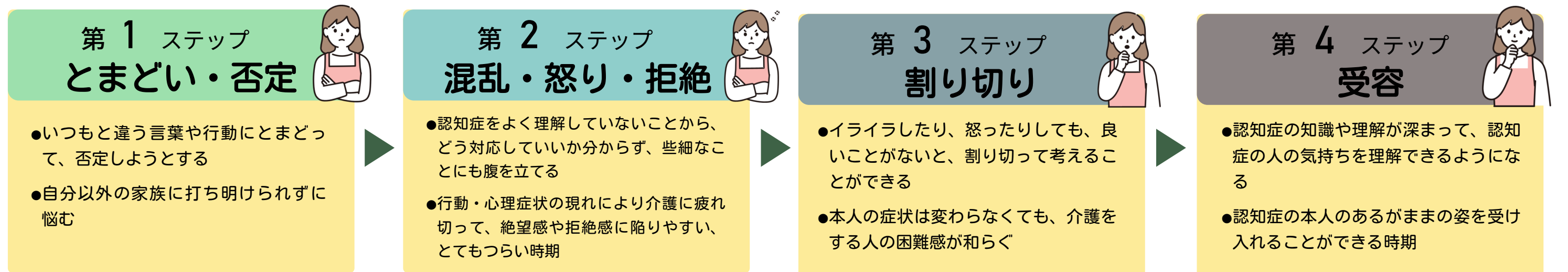
認知症の進行と主な症状の例

代表的な認知症の進み方の例（時間の経過とともに、症状が進んでいる状態）

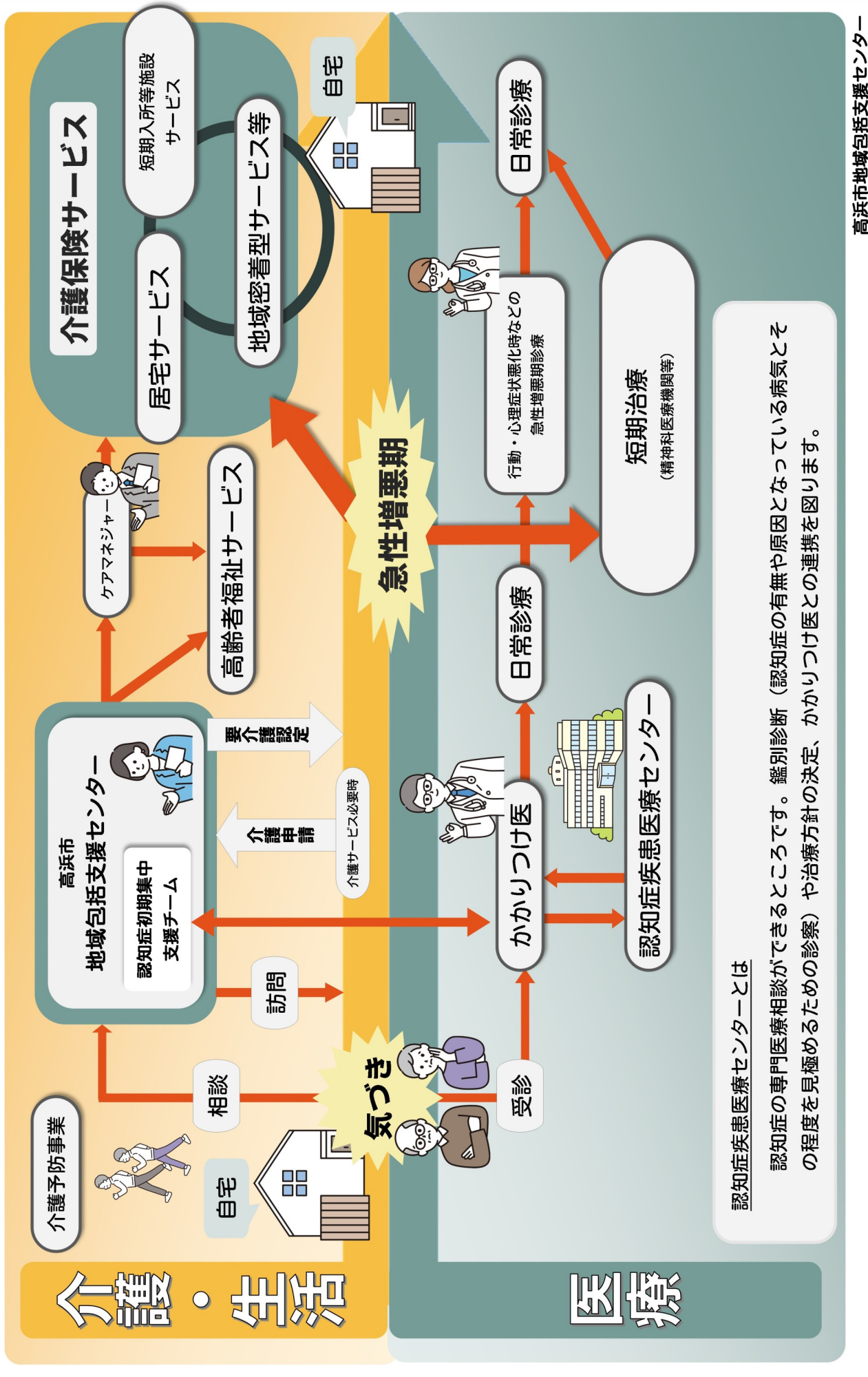
認知症の進行	正常なレベル	認知症		
	軽度認知障害 (MCI)	初期	中期	後期
本人の様子	<p>◇軽度認知障害 (MCI)とは？</p> <p>もの忘れの症状は出ていますが、日常生活での影響はほとんどなく、認知症とは診断できない状態です。</p> <p>◆もの忘れがあっても、自分の身の回りのことができ、生活ができています</p>	<p>日常生活に支障はあるが、自立している</p> <p>◆物事を覚えにくくなったり、思い出せなくなったりする</p> <p>◆やる気がでなかったり、不安が強くなったりする</p> <p>◆「ものを盗まれた」などのトラブルが増える</p> <p>◆失敗したことを指摘すると、イライラしたり怒ったりする</p>	<p>日常生活に助けや介護が必要</p> <p>◆たびたび道に迷うことがある</p> <p>◆買い物やお金の管理など、それまでできていたことでのミスが目立つようになる</p> <p>◆薬の管理が自分でできなくなる</p> <p>◆電話や家に訪ねてきた人への対応が難しく、一人で留守番するのが難しくなる</p> <p>◆徘徊をする</p>	<p>常に介護が必要</p> <p>◆着替えや食事、排泄が上手にできなくなったり、時間がかかるようになる</p> <p>◆物を口に入れたり、物を拾い集めることがある</p> <p>◆火の不始末がある</p> <p>◆妄想や興奮が強くなったり、自傷他害の精神症状が出たりする</p>
家族・周囲の心構え	<p>◇認知症についての、正しい知識やコミュニケーションの仕方などを学びましょう</p> <p>◇ご本人の趣味や望んでいる暮らしについて知っておくことで、認知症になっても、その人らしい生活ができるための準備をしましょう</p> <p>◇生活を送るうえで困ることが増える前に、家族や地域の人達に見守ってもらえるようお願いをしておきましょう</p>	<p>◇家族間で、これからの介護のことについてよく話し合っておきましょう</p> <p>◇専門の医療機関の受診や介護保険のサービスの利用について、早いうちに地域包括支援センターに相談することが大切です</p>	<p>◇介護の手間が増えて、負担が重くなるので、困ったことがあったときは、抱え込まずに担当のケアマネジャーや地域包括支援センターに相談し、サービスを利用しましょう</p>	<p>◇食事や排泄、保清など、自分の身の回りのことができなくなってきて、介護がないと日常生活が送れないようになってきます</p> <p>◇最期をどのように迎えるかを、家族の中でよく話し合っておくとよいでしょう</p>

認知症の人を介護している家族の気持ちを知りましょう

認知症の人を介護する家族などの気持ちがどのように変わっていくかを知ることは、認知症の人とそのご家族を支えるヒントになります



認知症の方が地域で暮らし続けるうえでのサービスの流れのイメージです。



認知症の進行にあわせた、本人の様子や、利用できるサービスについての一覧です。症状や適切な対応の方法は、個人差があり、全体を見通すためにご活用ください。



	① 認知症の疑い	② 認知症があっても日常生活は自立	③ 誰かの見守りがあれば日常生活は自立	④ 日常生活に手助け・介護が必要	⑤ 常に介護が必要
本人の様子	<ul style="list-style-type: none"> 大切な約束を忘れてしまう 置き忘れ、しまい忘れが目立つ ささいなことで怒るようになった だらしくなった 	<ul style="list-style-type: none"> 計画的に買い物ができない 段取りを立てて食事を作ることや、家計を管理することができない 大切なものをなくしてしまう 同じことを何度も話したり、聞いたりする 日時がわからない 	<ul style="list-style-type: none"> 直前の出来事を忘れてしまう 自分で買い物ができない 季節や時間、場所がわからない 季節に合った服が選べない 	<ul style="list-style-type: none"> 服を着る順番がわからない 洋服のボタンのかけ外しができない 体をうまく洗えない 箸の使い方がわからない 排泄を失敗してしまう 洗顔、歯磨きができない 	<ul style="list-style-type: none"> 歩行が難しい ベッド上での生活が中心となる 会話が成立しない 食べ物が誤って気管に入ってしまう（誤嚥）ことがある 食事をするのに介助が必要
相談	高浜市地域包括支援センター、ケアマネジャー				
介護予防・悪化予防	各種介護予防教室、宅老所、健康マイレージ事業、健康自生地、生きがい教室、老人憩いの家、地域活動（公民館・公園等での講座・体操等）				
安否確認・見守り	緊急通報、独居高齢者見守り活動、友愛訪問、配食サービス、徘徊探知機、認知症高齢者等見守りSOSネットワーク				
介護サービス	訪問介護、訪問入浴介護、訪問看護、訪問リハビリテーション、通所介護、通所リハビリテーション、短期入所生活介護、短期入所療養介護、居宅療養管理指導、福祉用具貸与				
医療	かかりつけ医、認知症サポート医、認知症疾患医療センター等			訪問診療	
家族支援	認知症家族の会、認知症高齢者を支える家族の集い、愛知県認知症電話相談、認知症カフェ				
住まい	有料老人ホーム、サービス付き高齢者向け住宅、住宅改修 ケアハウス		グループホーム、特別養護老人ホーム		
権利擁護	生活支援員			成年後見制度	