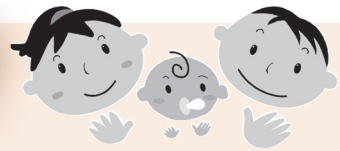


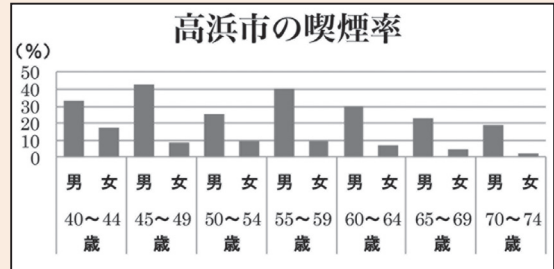
健康たかはま21



～タバコのおいにも注意～

高浜市の喫煙率は全体では、男24.7%、女5.3%ですが、年代別にみると男性の喫煙率は40%を超える年代があります。(特定健診アンケート調査より)

また、市のアンケート調査によると、子育て中の家庭で喫煙者がいる割合は47.7%と、半数近くにのぼることがわかりました。



子どもと受動喫煙

タバコを吸わない人が、他の人のタバコの成分を吸い込んでしまうことを「受動喫煙」といいます。受動喫煙により、子どもたちに以下のような影響があります。



- ・ 小児がん
- ・ 身体発育の低下
- ・ 呼吸器感染症
- ・ 中耳炎
- ・ 言語能力の低下
- ・ 乳幼児突然死症候群
- ・ 呼吸機能の低下
- ・ 気管支喘息
- ・ 落ち着きのなさ
- ・ 歯肉の着色



離れて吸っているから大丈夫？

外や、換気扇の下でタバコを吸っていれば大丈夫なのでしょうか？換気扇では、タバコの煙に含まれる有害物質は取り除くことができません。また、以下のような影響があります。

2次喫煙！	受動喫煙のことで、タバコから出る煙や、喫煙者から吐かれた息を吸い込むことをさします。また、吸い終わった直後の息にはタバコを吸っているときと同じくらいの有毒ガスが含まれていますので、喫煙直後の接触も危険です。
3次喫煙！	タバコの煙に含まれる有害物質が、手、髪の毛、衣服、壁、床、カーテンなどに付着して、それを第三者が吸い込むことをいいます。掃除でもほとんど取り除くことはできません。これにより、知能低下や身体発育不良、集中力低下などをおこします。

このように、離れて吸っていても子どもたちに悪い影響を及ぼします。

《妊産婦とたばこの影響》

以下の可能性があります。

- おなかの赤ちゃんの成長を妨げます。
- 早産、妊娠合併症などの異常をおこします。
- 乳幼児突然死症候群の原因となります。
- 母乳を介して、ニコチン中毒をおこします(イライラ、よく眠らない、下痢、嘔吐、頻脈など)。

あなたがタバコを吸う理由はなんですか？

タバコをやめるとたくさんのいいことがありますので禁煙しましょう。

問合せ先 いきいき広場内保健福祉グループ ☎ 52-9871