

今回は、実際に認知症介護をした方の体験を紹介します。

股関節が悪く、歩行が不自由だった義母が認知症になりました。最初はトイレの失敗が見られるようになり、ときどき私たちには見えない人や物が見えると言うようになったため、「認知症かなあ」と徐々に家族も気づきました。

困ったのは、夜中みんなが寝るころに、ゴソゴソと行動し始めることでした。自分の実家に帰ると言って電気をつけたり、カーテンを開けたり、車に荷物を積んだりしました。「ここがあなたの家ですよ」となだめると「そうか…」と納得するのですが、しばらくするとまた動き始めます。足が悪い義母でしたから、ケガが心配で家族は寝られませんが、元来穏やかな人でしたが、家族が強い口調で注意すると、義母も人が変わったように攻撃的になりました。相手の気持ちや感情はよく伝わるのだと思います。強く禁止するのは逆効果だと思い、ある程度放っておくことにし、その代わりに、安全策を考えました。外に出て行かないよう、危険なことをしないように柵を設けたり、ドアや鍵の工夫をしました。

「アルツハイマー型認知症」の診断を受け、病院で症状にあわせて薬を出してもらいました。診断を受けたことで病気なのだとわかり、気が楽になりましたが、義母の変化、生活の変化を受け入れるのは大変でした。病気だとわかっていても、穏やかに対応できるときばかりではありません。

そんなとき、同じ介護者の方の話を聞く機会があり、救われたこともあります。主治医の先生やケアマネさんなど、いろいろな人に相談し、アドバイスをもらいました。負担を胸の内にためず、誰かと話すことで気持ちが軽くなります。話をするうちに「何とかなるか」と思う、その繰り返しでした。

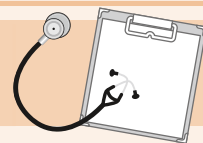
家族にも休養が必要ですから、デイサービスやショートステイなど、介護保険のサービスも積極的に利用しました。デイの職員さんなどにゆっくりと話を聞いてもらえると、義母も穏やかに過ごせたようですし、家族もそれぞれの時間を過ごすことで、リフレッシュできたと思います。(次回に続く)

認知症についての相談
はこちらへ

いきいき広場内福祉まるごと相談グループ(いきいき広場2F) ☎52-9610

認知症介護相談(認知症の人と家族の会)平日 月～金曜日10時～16時 ☎0562-31-1911

11月の休日等在宅当番医



☆高浜市医師会 <診療日>日曜および祝日 <診療時間>9:00～12:00、13:30～17:00

1日	おかべ歯科眼科クリニック【医科】	向山町	☎52-7775
3日	岩月外科内科クリニック	稗田町	☎53-3458
8日	近藤医院	屋敷町	☎53-0029
15日	泰生医院	青木町	☎52-1001
22日	寺尾内科小児科	小池町	☎53-0073
23日	増田耳鼻いんこう科医院	沢渡町	☎52-3030
29日	神谷整形外科	沢渡町	☎52-5221

☆高浜市歯科医師会 <診療日>日曜 <診療時間>9:00～12:00

1日	かとう歯科クリニック	屋敷町	☎54-4488
8日	おかべ歯科眼科クリニック【歯科】	向山町	☎52-7775
15日	鈴木歯科医院	青木町	☎53-0761
22日	杉浦歯科医院	呉竹町	☎52-5000
29日	グリーン歯科	屋敷町	☎53-1515

都合により変更する場合がありますので、確認のうえ受診してください。

診療時間外に、急病などで受診が必要なときは、

救急医療情報センター(☎36-1133・ホームページ <http://www.qq.pref.aichi.jp/>)に問い合わせてください。

暴風警報が発令されると休診になる場合があります。電話で確認のうえ受診してください。