



問合せ先 図書館 ☎52-0240

### ❖紙芝居の日

**とき** 1月4日(土)、18日(土)  
午後2時30分~3時  
**ところ** 図書館子ども読書支援室「えほんの森」  
**内容** 絵本や紙芝居の読み聞かせ  
**読み手** 土ようおはなし会

### ❖トキの会のおはなし会

**とき** 1月11日(土)  
午後2時30分~3時  
**ところ** 図書館子ども読書支援室「えほんの森」  
**内容** 絵本や紙芝居の読み聞かせ  
**読み手** トキの会

### ❖ベビーブックのひととき

**とき** 1月9日(木)  
午前10時30分~11時30分  
**ところ** 高取公民館1階図書室  
**内容** 絵本の読み聞かせ、赤ちゃん絵本の紹介、簡単な工作、読書相談  
**対象** 0~2歳児と保護者  
**読み手** マザリーズ  
※2月は6日(木)吉浜公民館1階和室にて開催します。詳しくはチラシなどを確認してください。

### ❖おひざでギュ わらべうたとえほんであそぼ

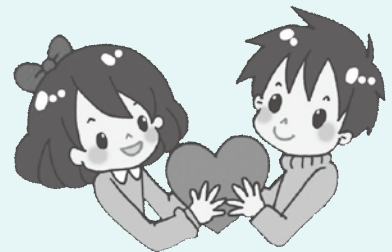
**とき** 1月25日(土)  
午後3時~3時30分  
**ところ** 図書館子ども読書支援室「えほんの森」  
**内容** わらべうたで子どもといっしょに遊ぶ、赤ちゃん絵本の読み聞かせ・紹介、簡単な工作・折り紙など  
**対象** 乳幼児~一般  
**定員** なし  
**参加費** 無料  
**申込** 不要  
**読み手** ピヨピよっこ

### ❖点字にふれてみよう!

**とき** 1月26日(日)  
午前10時~11時  
**ところ** 図書館 学習室  
**内容** 目の見えない方の生活を知り、点字について学びます。実際に点字を打ち、素敵な点字入りの名刺をつくります。  
**講師** 点訳サークル モビール 神谷美佳氏 他  
**対象** 小学校3年生以上  
**定員** 15人  
**参加費** 無料  
**受付** 1月8日(水)~  
**申込方法** 直接または電話で申込  
※定員になりしだい締切

### ❖えほんの森

読書相談やおはなし会を開催しています。気軽に利用してください。  
・月曜日 午後1時~4時(児童向けおはなし会)  
・水曜日 午前9時30分~午後0時30分(乳児向けおはなし会)  
・金曜日 午前9時30分~午後0時30分(乳児向けおはなし会)  
・土曜日 午前9時30分~午後0時30分(児童向けおはなし会)  
**対象** 「えほんの森」利用者 **読み手** 読書アドバイザー



### ❖赤ちゃんおはなし会 「あんよ☆あんよ」

**とき** 1月6日、13日、20日、27日(毎週月曜日)  
午前10時30分~11時  
**ところ** 高取公民館1階図書室  
**内容** 絵本や紙芝居の読み聞かせ、絵本の紹介、読書相談  
**対象** 0歳~3歳児とその保護者  
**読み手** 図書館スタッフ

### ❖みんなのおはなし会 「よむ♪よむ」

**とき** 1月19日(日)  
午後2時30分~3時  
**ところ** 図書館子ども読書支援室「えほんの森」  
**内容** 絵本や紙芝居の読み聞かせ、絵本の紹介など  
**対象** 幼児~小学生とその保護者  
**読み手** 図書館スタッフ

### ❖吉浜おはなし タッチ

**とき** 1月8日(水)  
午後2時30分~3時  
**ところ** 吉浜公民館1階図書室  
**内容** 絵本や紙芝居の読み聞かせ、絵本の紹介など  
**対象** 乳幼児~幼児とその保護者  
**読み手** 図書館スタッフ