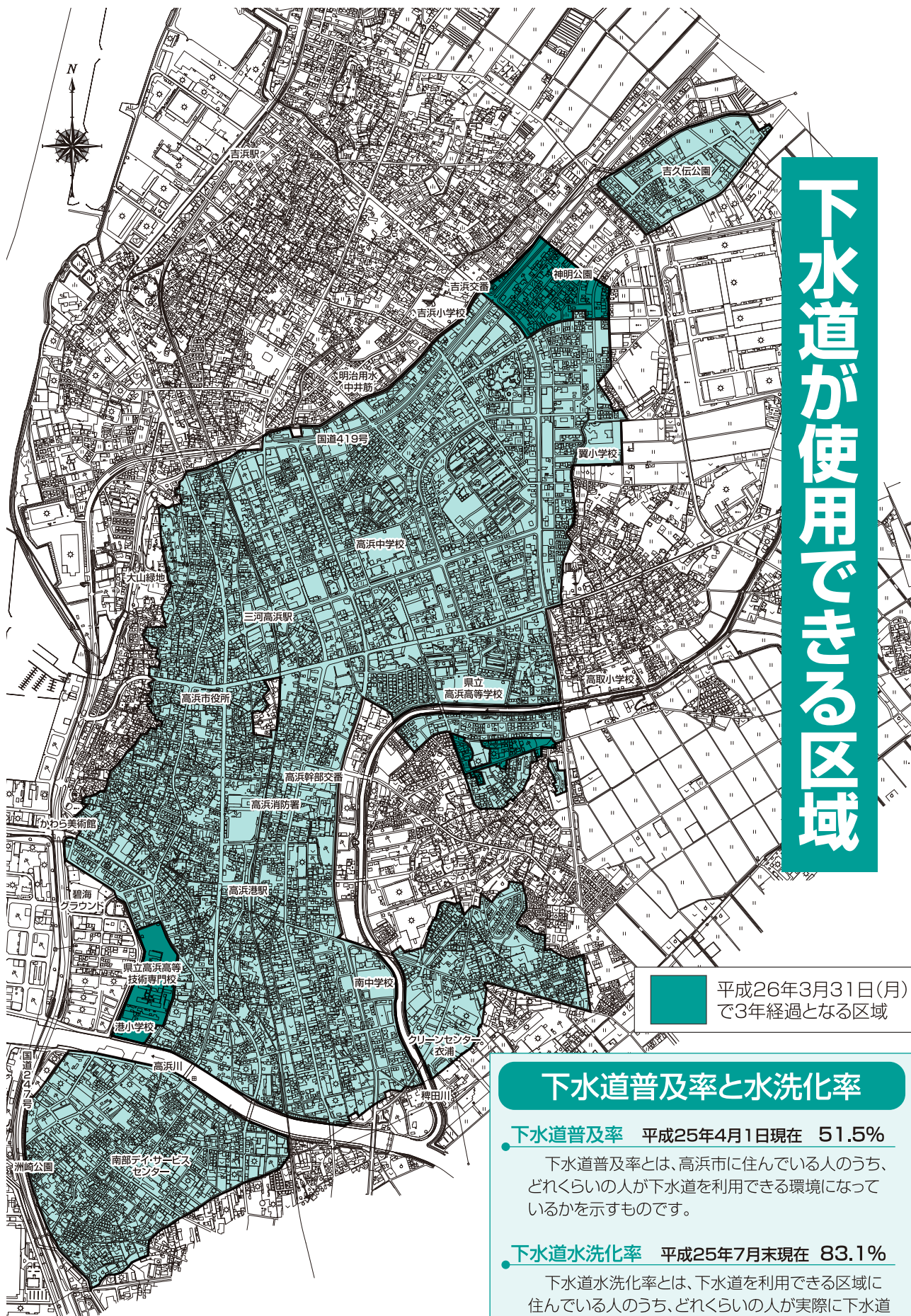


# 下水道が使用できる区域



## 下水道普及率と水洗化率

下水道普及率 平成25年4月1日現在 51.5%

下水道普及率とは、高浜市に住んでいる人のうち、どれくらいの人が下水道を利用できる環境になっているかを示すものです。

下水道水洗化率 平成25年7月末現在 83.1%

下水道水洗化率とは、下水道を利用できる区域に住んでいる人のうち、どれくらいの人が実際に下水道に接続し、水洗化しているかを示すものです。