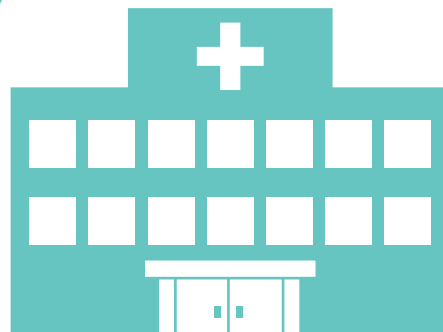


一般住民健康診査のご案内

市では今年度20歳～39歳になる方を対象に「一般住民健康診査」の助成を行います。

今まで健康診査を受ける機会がなかった方、日ごろ家事や育児でいっぱい頑張っているお父さんやお母さん!

この機会にぜひ、一般住民健康診査を受診してください!



対 象	今年度20歳～39歳の市民(昭和49年4月1日～平成6年3月31日生まれ)
内 容	問診、身体測定(腹囲含む)、内科診察、血圧測定、尿検査、胸部X線直接撮影、心電図検査、眼底検査、血液検査〔白血球数、赤血球数、血色素量、ヘマトクリット値、血小板数、MCV、MCH、MCHC、血清鉄、AST(GOT)、ALT(GPT)、γ-GT(γ-GTP)、総蛋白、アルブミン、総コレステロール、HDLコレステロール、LDLコレステロール、中性脂肪、クレアチニン、尿素窒素、尿酸、空腹時血糖、ヘモグロビンA1c〕
場 所	市内指定医療機関(下記参照)
実施時期	7月1日(月)～9月30日(月)(休診日を除く)
費 用	1,700円
受診方法	保健福祉グループ(いきいき広場内)で受付け後、受診票を発送します。 事前に下記の市内指定医療機関へ予約してから受診してください。 ※40歳以上の方については、各医療保険者が行う「特定健康診査」を受診してください。

(50音順)

実施医療機関	電話	実施医療機関	電話
磯貝医院	53-0013	泰生医院	52-1001
岩井内科クリニック	54-1019	つばさクリニック	54-5283
岩月外科内科クリニック	53-3458	寺尾内科小児科	53-0073
神谷整形外科	52-5221	中田内科クリニック	54-0606
きぬうら整形外科泌尿器科	54-5255	吉浜クリニック	52-5110
近藤医院	53-0029	刈谷豊田総合病院高浜分院	52-8660 (予約専用)

問合せ先 いきいき広場内保健福祉グループ ☎52-9871