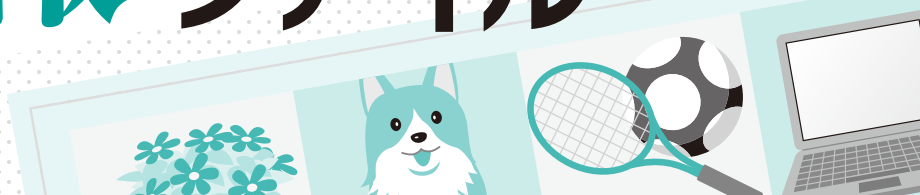


# 情報ファイル

information file



## 住宅

### 借上公共賃貸住宅 入居者募集

#### 募集住宅

- ・ センチュリー21（神明町二丁目16番地3）
  - ・ エクセル湯山（湯山町五丁目3番地4）
  - ・ ロイヤル八幡（八幡町五丁目1番地19）
  - ・ パークビレッジ（神明町二丁目12番地1）
  - ・ ビラ湯山（湯山町二丁目2番地4）
  - ・ ハイツセブン（呉竹町四丁目10番地3）
  - ・ 家賃など  
・ 準耐火2階建て4DK・3LDK  
・ 家賃 6万8,400円～7万5,400円
- 申込資格**
- ・ 同居または同居しようとする親族（内縁関係にある者、婚約者を含む。以下同じ。）があること。
  - ・ 同居または同居しようとする親族が、借上住宅に関する条例に規定する暴力団員でないこと。

- ・ 収入基準（所得月額）が20万円を超え、44万5,000円以下の世帯
  - ・ 現在、住宅に困窮していることが明らかでない世帯
  - ・ 市区町村税を滞納していない世帯
- その他**
- ・ 小型の物置が各戸にあります。
  - ・ 入居すると家賃以外に共益費・駐車場料金が必要です。
  - ・ 収入基準計算方法・間取りなど、詳しくは問い合わせてください。

- 申込受付期間** いつでも（土・日曜日は午前中のみ可）
- 申込受付場所** 市民生活グループ

- 問合せ先**  
市民生活グループ  
☎52-1111（内線265）



## 学校通信

### ⑩吉浜小学校 「地域力」に支えられた学校

吉浜小学校は、明治の学制令施行以来、校長は35代、PTA会長は65代を数える伝統ある学校です。これまで学校運営に対し、保護者の方々はもちろんのこと、村の組織体による側面的な協力があればこそ、ここまで吉浜小学校が平穩に存続して来ることができました。そして、近年では、PTA、吉浜まちづくり協議会、町内会、公民館など、子どもたちの教育に対し、多大なご協力をいただいています。

小学校としては、これらの「地域力」に支えられていることに感謝すると共に、さらに、時代の教育ニーズのもと、さまざまなボランティア活動の募集もさせていただきます。現在も、フラワーボランティア



（学校花壇）や本の読み聞かせボランティアを、常時、募集していますが、加えて、現役大学生の「たまご先生」も募集したいと思います。気軽に連絡してください。（吉浜小学校長：片山正巳）

#### 問合せ先

吉浜小学校 ☎53-0174  
園学校経営グループ ☎52-1111（内線345）