

ところ 東海児童センター
対象 幼児（保護者同伴）・小学生
問合せ先

東海児童センター
☎052-51-2606

親子手芸 ペットボトルカバー

とき

①11月15日(金)

午後3時30分～5時

②11月16日(土)

午前10時～11時30分

ところ 東海児童センター

対象

小学生（親子可）・5歳以上

幼児親子

定員 各12組

内容 簡単に手編みができる道具を使ったペットボトルカバー作り

申込方法 11月2日(土)～13日(水)に東海児童センターへ直接申込

申込・問合せ先

東海児童センター

☎052-51-2606



わくわく体力アップ& ダンス

とき 11月16日(土)

午前10時～11時30分

ところ 翼児童センター

対象・定員 小学生20人

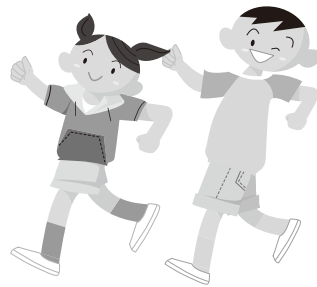
内容 3B体操の用具を使っての体力遊びやダンス

申込方法 11月2日(土)～13日(水)に翼児童センターへ直接申込

申込・問合せ先

翼児童センター

☎054-280333



その他

裁判員制度

まもなく名簿記載通知を発送します

◆裁判員候補者名簿ができるまで

裁判員候補者名簿は、市区町

村の選挙管理委員会が選挙人名簿からくじで無作為抽出した名簿を基に、全国の地方裁判所で作成されます。

平成26年の名簿に登録される人数は、全国で23万6,500人です。（選挙人名簿登録者全体に占める割合は約40人に1人）

◆裁判員候補者名簿記載通知について

平成26年の裁判員候補者名簿に登録された方には、本年11月中旬に、名簿に登録されたことの通知（名簿記載通知）を発送します。

この通知は、来年2月ごろから平成27年2月ごろまでの間に、裁判所にて、裁判員に選ばれる可能性があることを事前にお伝えし、あらかじめ心づもりをしていただくためのものです。この段階では、まだ具体的な事件の裁判員候補者に選ばれたわけではありませんので、すぐに裁判所に来ていただく必要はありません。

また、名簿記載通知とあわせて調査票を発送します。

この調査票は、裁判員候補者の方の事情を早期に把握し、調査票の回答内容により、1年を待つて明らかに辞退が認められる場合などには、裁判所に来ていただくことのないようにし

て裁判員候補者の方の負担を軽減するためのものですので、調査項目に当てはまらない方は、返送の必要はありません。

辞退の申し出ができる時期や期間などに、なんらかの制限を設けているわけではありません。

この調査票で辞退を申し出なかった場合でも、実際の事件の裁判員候補者に選ばれた場合に発送する質問票で辞退を申し出ること、または裁判の当日（選任手続時）に辞退を申し出ることも可能です。

裁判員制度に理解・協力をお願いします。

問合せ先

名古屋地方裁判所刑事訟廷事務室

☎052-203-8916

平成25年度 自衛官採用試験

採用種目 自衛官候補生（男子）

試験日 12月7日(土)

試験会場 陸上自衛隊守山駐屯地（名古屋守山区）

応募資格 日本国籍を有する18歳以上27歳未満の男子

問合せ先

自衛隊愛知地方協力本部安城

地域事務所
☎74-6894

母子家庭 第3回就業支援講習会

母子家庭の母などが就職に結びつく可能性の高い技能・資格を習得するための講習会（土曜日コース）を行います。

パソコン ワード中級（名駅）

とき 平成26年1月11日(土)～2月8日(土)

パソコン エクセル中級（名駅）

とき 平成26年2月15日(土)～3月15日(土)

調剤薬局事務講座（名駅）

とき 平成26年1月11日(土)～2月22日(土)

* * *

定員 各20人

* * *

* * *

※募集定員を超えた場合は抽選

受講料 無料

※教材費・交通費は自己負担

募集期間 11月1日(金)～22日(金)

申込方法 地域福祉グループに

備え付けの受講申込書で申込

問合せ先

いきいき広場内地域福祉グループ

母子自立支援員

☎052-98871