

# 地域で見守る 子育て! 子育て!

## 『発達障がい』を知っていますか?

発達障がいは「先天的なハンディキャップなので、ずっと発達しない」のではなく、発達のしかたに生まれつき凸凹がある障がいです。

人間は、時代背景、その国の文化、社会状況、家庭環境、教育など、多様な外的要因に影響を受けながら、一生かけて発達していく生物であり、発達障がいの人も同様です。つまり、成長とともに改善されていく課題もあり、かならずしも不変的なハンディキャップとは言い切れないのです。

もちろん個人差はありますが、「障がいだから治らない」という先入観は、成長の可能性を狭めてしまいます。周囲が彼らの凸凹のある発達のしかたを理解し、サポート(支援)することにより、「ハンディキャップになるのを防ぐ可能性」もある「障がい」なのです。

「発達障がい」について、あたたかい関心を持ってみませんか?

- 言葉の発達の遅れ
- コミュニケーションの障がい
- 対人関係・社会性の障がい
- パターン化した行動、こだわり

知的な遅れを伴うこともあります

### それぞれの障害の特性

自閉症

広汎性発達障がい

アスペルガー症候群

- 基本的に、言葉の発達の遅れはない
- コミュニケーションの障がい
- 対人関係・社会性の障がい
- パターン化した行動、興味・関心のかたより
- 不器用(言語発達にくらべて)

注意欠陥多動性障がい(ADHD)

- 不注意(集中できない)
- 多動・多弁(じっとしてられない)
- 衝動的に行動する(考えるよりも先に動く)

学習障がい(LD)

- 「読む」、「書く」、「計算する」などの能力が、全体的な知的発達に比べて極端に苦手



### 【発達障害】

発達障害者支援法において、「発達障害」は「自閉症、アスペルガー症候群その他の広汎性発達障害、学習障害、注意欠陥多動性障害その他これに類する脳機能障害であってその症状が通常低年齢において発現するもの」と定義されています。(図)

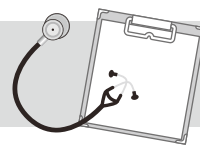
<厚生労働省ホームページより>

子どもたちの成長を、みんなで見守っていきましょう。

問合せ先 いきいき広場内保健福祉グループ ☎52-9871



## 3月の 休日等在宅当番医



☆高浜市医師会 <診療日>日曜および祝日 <診療時間>9:00~12:00、13:30~17:00

4日	猪塚皮膚科	沢渡町	☎52-5211
11日	岩井内科クリニック	二池町	☎54-1019
18日	高浜愛レディースクリニック	湯山町	☎54-5161
20日	つばさクリニック	神明町	☎54-5283
25日	きぬうら整形外科泌尿器科	神明町	☎54-5255

☆高浜市歯科医師会 <診療日>日曜 <診療時間>9:00~12:00

4日	かとう歯科クリニック	屋敷町	☎54-4488
11日	グリーン歯科	屋敷町	☎53-1515
18日	おかべ歯科眼科クリニック	向山町	☎52-7775
25日	鈴木歯科医院	青木町	☎53-0761

なお、都合により変更する場合がありますので、ご確認のうえ受診してください。

診療時間外に、急病などで受診が必要なときは、

救急医療情報センター(☎36-1133・ホームページ <http://www.qq.pref.aichi.jp/>)にお問い合わせください。