

衣浦東部広域連合 NEWS

平成22年第2回衣浦東部広域連合議会臨時会が、11月30日に広域連合議場（刈谷市役所）において開催されました。

議会では、衣浦東部広域連合職員の給与に関する条例などの一部を改正する条例を始め2議案が原案どおり可決されました。

議案内容

○衣浦東部広域連合職員の給与に関する条例などの一部を改正する条例の制定について
人事院勧告による一般職の職員の給与に関する法律の一部を改正する法律の制定に伴い、広域連合職員の給与の改定を行うため、条例の一部を改正しました。

○衣浦東部広域連合手数料条例の一部を改正する条例の制定について
地方公共団体の手数料の条例の標準に関する政令の一部改正に伴い、条例の一部を改正しました。

○衣浦東部広域連合火災予防条例の一部を改正する条例の制定について
火災の発生のおそれのある設備である燃料電池発電設備に「固体酸化物型燃料電池」の基準を追加するとともに、消防法施行規則および公務省令の改正に伴い、条例の一部を改正しました。

量水器(メーター)を定期的に調べて水を大切に使いましょう



問合せ先
衣浦東部広域連合総務課
☎63-0131

池」の基準を追加するとともに、消防法施行規則および公務省令の改正に伴い、条例の一部を改正しました。

量水器(メーター)を定期的に調べて水を大切に使いましょう

漏水は大切な水がムダになるばかりでなく、知らないうちにびっくりするほどの料金が請求される原因にもなります。

定期的に量水器(メーター)のふたを開けて調べ、早めの発見と修理をお願いします。

特に前回に比べて急に水道の使用量が増えたときは、地下や床下などの見えないところで水が漏れていることがありますので、すぐに調べましょう。

なお、修理をする際は市指定給水装置工事業者で修理してください。

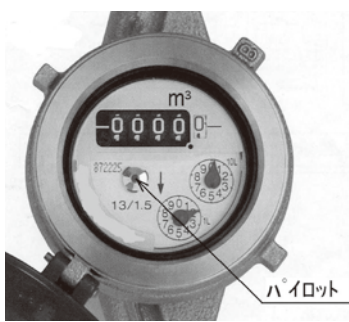
量水器(メーター)の点検方法
①家中の水栓(蛇口)を全部閉

めましょう。

②量水器(メーター)のふたを開けて調べましょう。パイロットが回っていたら、どこかで水漏れしています。すぐに市指定給水装置工事業者へ修繕の申込みをしてください。

市役所からのお知らせ

雨が降っていないのに道路や公園などで地面が湿っていたり、水が湧き出ている箇所を見つかりましたら、漏水の可能性がありますので、上下水道グループへ連絡をお願いします。



水道管の凍結を防ぎましょう

気温がマイナス4度以下になると、水道管が凍り、破裂やひび割れを起こすことがあります。

次のような場所にある水道管は、特に凍りやすいので注意しましょう。

①水道管がむき出しになっているところ

②水道管が北向きの日陰にあるところ

③水道管が風当たりの強い屋外にあるところ

水道管の凍結を防ぐため、手ぬぐい・布切れ・なわ・フェルトなどの身近な物を蛇口の部分に巻きつけましょう。さらにその上からビニールなどを巻きつけるとよいでしょう。

また、メーターボックスの中に使い古しの毛布・布切れ・ダンボール片などを入れて、水道メーターの凍結にも注意しましょう。

もし、水道管が凍ってしまったり、タオルや布をかぶせ、その上からぬるま湯をゆっくりかけてください。直接熱湯をかけますと、水道管が破裂してしまいますので注意しましょう。

万一、水道管が破裂してしまったり、まずメーターボックスの蛇口側(甲止水栓)のハンドルを閉めましょう。続いて応急処置として、破裂した部分に布かテープを巻きつけ、すぐに市指定給水装置工事業者へ修理を依頼してください。

問合せ先

園上下水道グループ

☎521111 (内線293・294)



臨時職員募集

受付期限 1月14日(金)

受付・問合せ先

園こども育成グループ

☎521111 (内線315)

職種	人員	資格	勤務先
保育士	フルタイム(8時間)	25人程度	市内公立保育園
	パートタイム(2~6時間) 早朝7:30~9:30/夕方15:30~18:00(19:00) 土曜12:00~18:00/土曜13:00~19:00	40人程度	
幼稚園教諭	フルタイム(8時間)	5人程度	市内公立幼稚園
	パートタイム(3.5~5.5時間) 8:30~3歳児降園後30分/8:30~15:00	30人程度	