

# 健康たかはま21



健康たかはま21は、高浜市健康づくり推進委員、高浜市の未来を描く市民会議（健康分科会）、などの皆さんにご協力いただき、第2次計画を作成しました。今回は、「④たばこ」について紹介します。

## ④たばこ

喫煙は、循環器系、呼吸器系などに対する急性影響がみられるほか肺がんをはじめとする種々のがん、虚血性心疾患、慢性気管支炎、肺気腫などの閉塞性肺疾患、胃・十二指腸潰瘍などの消化器疾患、そのほかさまざま疾患のリスクが増大します。

妊婦が喫煙した場合には、低体重児、早産、妊娠合併症の率が高くなります。また、受動喫煙により肺がん、虚血性心疾患、呼吸器疾患などのリスクが高くなることも報告されています。

### 現状

妊娠中の喫煙率は、平成14年度10.8%に比べて平成21年度には5.9%と改善していますが、妊娠中に喫煙している方がいるのが現状です。

喫煙が及ぼす健康影響について知っている人の割合は、肺がん90.8%、気管支炎52.1%、喘息50.7%、心臓病29.0%、脳卒中26.2%、胃潰瘍18.6%、歯周病17.4%、妊娠に関する異常43.3%でした。

## 1.実現したい目標

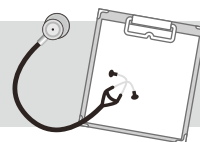
- ★妊婦と子どもをたばこの害から守ろう
- ★喫煙率を下げよう

## 2.今後の取り組み

- ①市民自らが取り組むこと（自分のできること）
  - ・妊娠とニコチンの関係について知識を深めよう
- ②地域で取り組むこと（地域でできること）
  - ・喫煙マナーを地域で守ろう
- ③行政で取り組むこと（行政でできること）
  - ・禁煙情報の発信をします
  - ・受動喫煙防止施設の登録数を現在より20件増を目指します
  - ・母子健康手帳交付時、広報、特定保健指導時などに知識の普及に努めます

問合せ先 いきいき広場内保健福祉グループ ☎52-9871

## 12月の休日等在宅当番医



☆高浜市医師会 <診療日>日曜および祝日 <診療時間>9:00~12:00、13:30~17:00

※ただし、12月31日の診療時間は、9:00~12:00です。

12月4日	つばさクリニック	神明町	☎54-5283
11日	きぬうら整形外科泌尿器科	神明町	☎54-5255
18日	中田内科クリニック	沢渡町	☎54-0606
23日	ひさだ眼科	沢渡町	☎52-8146
25日	磯貝医院	青木町	☎53-0013
31日	増田耳鼻咽喉科	沢渡町	☎52-3030

☆高浜市歯科医師会 <診療日>日曜 <診療時間>9:00~12:00

12月4日	かとう歯科クリニック	屋敷町	☎54-4488
11日	グリーン歯科	屋敷町	☎53-1515
18日	おかべ歯科眼科クリニック	向山町	☎52-7775
25日	鈴木歯科医院	青木町	☎53-0761

なお、都合により変更する場合がありますので、ご確認のうえ受診してください。

診療時間外に、急病などで受診が必要なときは、

救急医療情報センター(☎36-1133・ホームページ <http://www.qq.pref.aichi.jp/>)にお問い合わせください。