

地上デジタル放送を見るための簡易なチューナー給付などの支援

総務省では、経済的な理由などで地上アナログ放送から地上デジタル放送に移行することが難しい世帯に対する支援を行っています。

支援の対象 日本放送協会(NHK)受信料の全額免除を受けている次のような世帯

- ・生活保護などの公的扶助を受けている世帯
- ・障がい者がいる世帯で、かつ世帯全員が市民税非課税の措置を受けている世帯
- ・社会福祉事業施設に入居し、自らテレビを持ち込んでいる世帯

※すでに地上デジタル放送を視聴されている世帯は支援の対象外です。

支援の内容 現在お持ちのアナログテレビに取り付ける「簡易なチューナー」の無償給付、訪問設置

※アンテナ改修などが必要な場合はその支援も行います。

※共同受信施設やケーブルテレビを利用されている場合には、その改修費として支援を受ける世帯が負担する額の給付を行います。

支援の申込受付期間・申込方法

- ・申込受付期限：7月2日(金)(消印有効)
- ・申込方法：申込書を総務省地デジチューナー支援実施センターに送付してください。
- ・申込書の入手方法

総務省地デジチューナー支援実施センターへご連絡ください。

注意点

- ・支援の申込みには、NHKと受信契約を結び、全額免除の適用を受けることが必要です。
- ・なるべく早めに契約手続などをお願いします。

支援は現物給付です。ご自身で購入したチューナー、アンテナなどの費用を精算することはできません。

問合せ先

- ・支援制度全体について
総務省地デジチューナー支援実施センター
☎0570-0338840
- ・NHKとの受信契約、受信料免除について
NHK視聴者コールセンター
☎0570-0005888
- ☎044-871-8441



5月21日～5月31日 家内労働旬間

- ・委託者は、家内労働手帳を交付しましょう。また、委託状況届を提出しましょう。
- ・家内労働者は、家内労働手帳を受け取り、記入された事項を確認しましょう。また、家内労働者による災害の防止と健康管理に努めましょう。

いわゆる「インチキ内職」の被害防止に努めましょう。

問合せ先

県賃金課家内労働係
☎052-972-0258

サンビレッジ衣浦 臨時休館のお知らせ

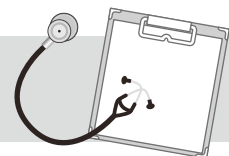
サンビレッジ衣浦では施設を気持ちよく利用していただけるように、プール・浴場の水換え清掃と、設備の整備点検を行います。このため6月1日(火)～6日(日)までの6日間、臨時休館致しますので、ご了承ください。

なお、6月8日(火)より平常どおりオープンしますので、保養と健康増進を図るためにも、ぜひお出かけください。

問合せ先

サンビレッジ衣浦
☎41-2955
碧南市広見町一丁目19番地1
(クリーンセンター東隣)

6月の休日等在宅当番医



☆高浜市医師会 <診療日>日曜および祝日 <診療時間>9:00～12:00、13:30～17:00

| | | | |
|------|-----------|-------|----------|
| 6月6日 | 吉浜クリニック | (呉竹町) | ☎52-5110 |
| 13日 | 猪塚皮フ科 | (沢渡町) | ☎52-5211 |
| 20日 | 岩井内科クリニック | (二池町) | ☎54-1019 |
| 27日 | 辻こどもクリニック | (神明町) | ☎52-9990 |

☆高浜市歯科医師会 <診療日>日曜 <診療時間>9:00～12:00

| | | | |
|------|---------------|-------|----------|
| 6月6日 | かとう歯科クリニック | (屋敷町) | ☎54-4488 |
| 13日 | グリーン歯科 | (屋敷町) | ☎53-1515 |
| 20日 | おかべ歯科・眼科クリニック | (向山町) | ☎52-7775 |
| 27日 | 鈴木歯科医院 | (青木町) | ☎53-0761 |

なお、都合により変更する場合がありますので、ご確認のうえ受診してください。

診療時間外に、急病等で受診が必要ときは、救急医療情報センター(電話36-1133・ホームページ <http://www.qq.pref.aichi.jp/>)にお問合せください。