

碧海農業フェスティバル

日 11月27日(土) 午前10時30分～午後3時30分

場 あおいパーク(碧南市農業活性化センター)

◆しめ縄体験会参加者募集

開催時間 午前10時30分～正午
定 20人

費 1人500円(当日徴収)

申 11月10日(水)までにしめ縄体験希望と明記し、住所、氏名、電話番号を記入のうえファクスで申し込んでください。

※定員を超えた場合は、抽選。当選した方は別途通知します。

申 園 碧海農業フェスティバル実行委員会

☎76-2400 FAX76-3194

かわら美術館 オリジナル招き猫をつくろう

日 12月12日(日) 午前9時30分～正午

場 かわら美術館2階陶芸創作室

定 30人(先着順)

費 高校生以上1,000円、中学生以下470円

申 11月14日(日)午前9時よりミュージアムショップまたは、ファクスにて受け付けします。

場 かわら美術館

☎52-3366 FAX52-8100

愛知県障害者委託訓練 ホームヘルパー養成講座 2級課程コース

日 12月7日(火)～平成23年3月

9日(水)(毎週平日2～3日、午前9時～午後5時)

場 (株)アバンセライフサポート金山校(名古屋市熱田区金山町1-5-2)

内 ホームヘルパー・介護サービスの基礎・実践まで

対 障害者手帳所持者(身体・精神障がい者)

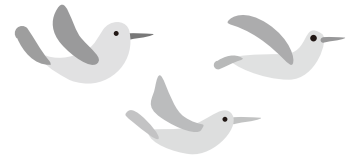
定 15人(面接で選考)

費 テキスト代8千円(受講料無料)

申 11月15日(月)までに公共職業安定所にて手続きをしてください(受講には安定所での求職登録が必要です)

場 公共職業安定所または愛知障害者職業能力開発校

☎0533-93-2102



衣浦地域職業訓練センター 12月開講講座受講生募集

- ・受講予約は、募集期間をご覧ください。先着順で、定員になりしだい締め切ります。
- ・受講申込書を開講日に合わせて郵送します。必要事項を記入し、指定の期日までに受講申込書と受講料を当センターまで直接お持ちください。指定期日は、申込書に添付してあります。
- ・受講料はお返しできません。ただし、当センターの都合により講座が開講できない場合は、お返します。
- ・テキスト代・教材費は、受講料に含まれません。金額などは、問い合わせてください。
- ・受講人数により、開講できない場合がありますので、ご了承ください。その場合は、当センターよりご連絡いたします。

問合せ先 衣浦地域職業訓練センター ☎52-5311

コース名	回数	開講日	開講時間	受講料	定員	募集期間
★英会話講座★ 中学校程度の英語が理解でき、英会話が初めての方を対象に、日常の場面でよく使う簡単な会話の表現を学びます。						
英会話初級コース	全10回	12月7日～2月22日 (毎週火曜日)	14:00～16:00	20,000円	15人	11月8日～11月22日
★大正琴講座★ 童謡から歌謡曲まで、幅広い曲を演奏します。音符を知らない方でも大丈夫です。						
初級コース		毎月第1・2・3土曜日	10:00～11:30	月謝 3,000円	20人	随 時
★アートフラワー講座★ コサージュ、ブーケなど、白い布を染めて四季折々の花を作ります。						
初級コース		毎月第1・3土曜日	10:30～12:30	月謝 2,000円	20人	随 時
★英国風・バラのある暮らし講座★ ささまざまなバラを使って、バラの楽しみ方を学びます。12月は、ローズヒップのお正月アレンジを作ります。						
英国風・バラのある暮らし		毎月第2金曜日	10:00～12:00	月謝 2,000円	20人	随 時