

広報

Public Relations of Takahama city

# たかはま

2008

7.15

No.1079

July



▲手作り透視度計で透視度測定中

表紙



ぼくたちエコレンジャー!

## 主な内容

- 特集 みんなで支えよう認知症
- 居宅介護支援券交付申請受付がはじまります
- 国民健康保険高齢受給者証が変わります
- 後期高齢者医療制度保険証を更新します

# 特集! みんなで支えよう認知症

## 認知症は病気です

「昨日食べたものを忘れた」「人の名前を思い出せない」などのもの忘れは老化のひとつで自然なことです。

しかし、認知症はいろいろな原因で脳の働きが悪くなったために、記憶・判断力などの障がいがおこり、生活に支障をきたすようになった状態で、単なるもの忘れではありません。

認知症を疑うもの忘れでは体験や出来事の全てを忘れず、食事をしたことそのものを忘れ、さらに忘れていくことを忘れてしまいます。



## 認知症のタイプ

約8割がアルツハイマー型認知症、脳血管性認知症ですが、内科・外科疾患で認知症状を示すものもあります。

原因となる病気を適切に治療することで、症状を軽くすることができる認知症もあります。

## 認知症の症状

- ・記憶障がい（最近のことを忘れる、ものごと全体をまるっと忘れる）
- ・見当識障がい（時間や季節感がなくなる、方向感覚が鈍くなり迷子になる）
- ・理解・判断力の障がい（ささいな変化に対応できない、考えるスピードが遅くなる）
- ・実行機能障がい（計画的に行動できなくなる）
- ・感情表現の変化（その場の状況が読めず、怒りっぽくなったりする）など

## 家族が認知症になったら

- 家族で問題を抱えず、お気軽にご相談ください。高浜市地域包括支援センター（☎52-9610）では、認知症に関する相談や専門機関の紹介、家族の介護負担を軽減する介護保険サービスや家族会の紹介などを行っています。
- 認知症は早期診断、治療が大切です。原因を知り、治療可能なものは早期に対応しましょう。アルツハイマー型では薬で進行を遅らせることができます。
- 本人はもの忘れによる失敗や、家事がうまくいかなくなることで、不安を感じている場合があります。本人のペースに合わせて1つずつ声かけをすることが大切です。

## 早めの対応で安心確保～徘徊探知支援サービス～

市では、徘徊行動のみられる認知症の方に、GPSを利用した「位置情報発信端末」を貸し出し、行方がわからなくなった時に、早期に居場所が把握できるようサービスを実施しています。

特に、夏場の長時間の徘徊は、脱水症状や熱中症など、命にかかわる症状を引き起こす危険もありますので、サービスを活用して事故を未然に防ぎましょう。

**利用料金 年間 600 円**  
(位置情報検索費用は、別途必要です。)

※例 インターネット検索 105円/1回  
電話検索 210円/1回



## 地域に認知症の方がいたら

- 認知症の方は全国に約169万人いるといわれていますが、そのうち約半分は住み慣れた地域で在宅生活を送っています。
- 認知症にはさまざまな症状がありますが、周囲の理解と支えがあれば、地域で穏やかに暮らせる時間が長くなります。
- 地域で暮らす方や働く方が、認知症の方にほんの少し関心を向け、見守りの目をもつように心がけましょう。それが、「誰もが安心して暮らせるまちづくり」につながります。

## 認知症キャラバン事業

地域の方に認知症について理解していただく機会として、認知症キャラバン事業を行っています。これは、認知症の方やその家族を温かく見守り、支援する認知症サポーターを全国で100万人養成し「認知症になっても安心して暮らせるまちづくり」を推進する事業です。高浜市では、現在996人の認知症サポーターがいます。

地域での出張講座なども開催していますので、お気軽にお問い合わせください。

問合せ先：保健福祉グループ・介護保険グループ ☎52-9871

## 75歳以上の方の 「住民健診などの費用」が 半額になります!

75歳以上の方が、住民健診などを受診する際の経済的負担を軽減するため、費用が半額になります。対象となる検診および費用は、次のとおりです。

検診名	費用 (75歳以上の方)	費用 (75歳未満の方)
総合検診	6,000円	12,000円
成人ドック	3,000円	6,000円
胃検診	1,600円	3,200円
大腸検診	400円	800円
肺(喀痰)検診	500円	1,000円
子宮(頸部)検診	600円	1,200円
乳腺検診	650円	1,300円

- 【注意】
- ①受診時の年齢が、満75歳以上の方。(ただし、65歳以上75歳未満の方で、一定の障がいを有する方として愛知県後期高齢者医療広域連合の認定を受けた方を含みます。)
  - ②受診の際は、必ず「後期高齢者医療制度」の被保険者証を医療機関で提示してください。
  - ③平成20年4月1日からの検診を対象とします。

【問合せ先】 保健福祉グループ ☎52-9871

## 一般住民健診のお知らせ

一般住民健診の申込みを受付けています。ご希望の方には、受診票をお送りしますので、お申しください。

対象者：20歳～39歳で、会社などで健康診査を受診する機会のない方

費用：1,700円 期間：7月1日(火)～9月30日(火)

申込・問合せ先：保健福祉グループ ☎52-9871



# 子宮検診・乳腺検診 を受けましょう！

**がん治療の決め手は早期発見！**

検診で発見されるのは、完治する可能性の高い早期がんが大半です。  
年に1度は定期検診を受け、ご自身の身体を守りましょう。

**子宮頸がんは20代で見つかるケースが急増中！  
自覚症状も無いので、何より検診受診が大切です。**

子宮がんは「子宮頸がん」と「子宮体がん」に大別され、子宮頸がんは性行為によるHPV（ヒトパピローマウイルス）との関連も知られています。子宮頸がんの罹患率は、若年層で増加した後は横ばいとなり、70代後半から再び上昇に転じます。機会をみつけて、親子三代で検診を受けてみましょう。

## 子宮（頸部）検診

内 容	内診、細胞診
対 象 者	20歳以上の市民
費 用	1,200円（必要に応じ、コルポスコピーを実施した場合は1,500円）
場 所	高浜愛レディースクリニック（休診日：水・日・祝日）
申込み先	高浜愛レディースクリニック（☎54-5161）
期 間	平成21年3月31日(火)まで



**乳がん検診は視触診からマンモグラフィーへ  
乳がん罹患のピークは40代**

高浜市では、欧米諸国で死亡率減少効果が証明されている「マンモグラフィー検診」を導入しています。乳がんは30代から増えはじめ、40代で急激に増加します。胃がんや肺がんなどと比べると進行がゆっくりしている傾向があり、早期であれば乳房温存療法が可能です。定期的に検診を受け、早期発見に努めましょう。

## 乳腺検診

内 容	視触診、マンモグラフィー検査（X線検査）
対 象 者	20歳以上の市民
費 用	1,300円
場 所	高浜市立病院（月～木曜日の午後）
申込み先	高浜市立病院（☎52-5522）
期 間	平成21年3月31日(火)まで



**【問合せ先】 保健福祉グループ（いきいき広場内）**

**☎52-9871**

# 「乳房の自己検診」をしましょう

乳房に異常があるかどうかは、自分でも調べることができます。毎月、月経終了後の1週間前後の間に、また、閉経後の方は毎月、日を決めて行いましょう。

## 【入浴時に座った姿勢で】



親指以外の4本の指の腹で、静かに軽く抑えながら、「の」の字を書くように調べる。

### チェックポイント

- 乳房のしこりの有無を調べましょう

## 【入浴後、鏡にむかって】

- (1) 鏡の前で自然な状態で立ち、両方の乳房を観察する。
- (2) 両手を挙げたり、下げたりして正面、側面、斜めから乳房を観察する。



### チェックポイント

- 左右の乳房の形に変化はないか。
- 皮膚に、えくぼやひきつれはないか。
- 発赤、浮腫、ただれはないか。
- 乳頭から異常な分泌液は出ていないか。

## 【ベッドやふとんで仰向けに寝て】

- (1) 乳房の内側を調べる……腕を後方に挙げ、まんべんなく行う。
- (2) 乳房の外側半分を調べる……腕を自然な位置に下げ、まんべんなく行う。
- (3) 脇の下（リンパ節腫脹の有無）を調べる……しこりがないか、左右の脇を調べる。
- (4) 乳頭を調べる……乳頭を軽くつまんで、血のような異常な液が出ないかを見る。

(愛知県がんセンター)

しこりなどの異常に気付いたら、自己判断したり、悩んだりせず、すぐに外科や乳腺外科などの専門医を受診しましょう。

## 要注意!! セアカゴケグモ

愛知県愛西市で約600匹のセアカゴケグモが発見されました。

セアカゴケグモは外来種の毒グモで、咬まれると嘔吐やめまいなどの症状が現れます。見つけても、絶対に触らないようにしましょう。

### こんな場所は要注意

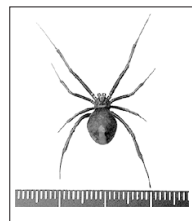
セアカゴケグモは、巣を作り繁殖するために、日当たりが良く暖かい場所、エサが豊富な場所、適当な隙間がある場所を好みます。

たとえば…

- ・フェンスの基部
- ・花壇のブロックの内部
- ・墓石のすき間
- ・自動販売機やエアコン室外機などの機器と壁とのすき間

### ◆咬まれないための注意

- ・セアカゴケグモを見つけても、素手で触ったり捕まえたりしない。
- ・外での作業は軍手などの手袋を使用する。
- ・クモの生息しそうな場所は、こまめに清掃してクモが住みにくい環境を作る。



### もし咬まれてしまった場合は、すぐに病院に行きましょう!

さらに詳しい情報は、愛知県のウェブサイトで確認できます。

<http://www.pref.aichi.jp/0000013294.html>

問合せ先 愛知県健康福祉部健康担当局健康対策課

☎052-961-2111

# 市政 トピックス

## CITY TOPICS

### 居宅介護支援券 交付申請受付開始

在宅での日常生活および介護予防、または要介護状態などの軽減もしくは悪化の防止を支援することを目的とした「居宅介護支援券」の平成20年度分交付申請の受付をはじめます。

この「居宅介護支援券」は、紙おむつ、尿とりパットやいきいき号乗車チケットの購入、理容美容サービス、寝具洗濯乾燥サービス、社会福祉協議会の移送サービスや家事援助サービス、シルバー人材

センターの家事援助事業の支払に利用できます。

申請の対象者は、介護保険の要介護認定者または要支援認定者です。ただし、介護保険施設（特別養護老人ホーム・老人保健施設・療養型病床）や養護老人ホームまたは病院（3か月以上入院の方）に入所・入院している方は対象にはなりません。

対象となる方には、介護保険グループより申請書を送付します。申請をする場合は、申請書と自己負担費用を持参のうえ、介護保険グループまでお越しください。申請書発送予定日 7月24日(木) 支援券利用開始日 8月1日(金) 申込・問合せ先

いきいき広場内介護保険グループ  
☎ 52-19871



居宅介護支援券 見本

### 介護給付費の お知らせ

介護保険で利用されたサービスの費用が、実際どれくらいかかっているのかを2か月分をまとめて7月より隔月の月末に、お知らせします。

このお知らせは、介護サービス事業者の請求にもとづき、すでに支払いが行われた給付費について作成しています。

お手元の領収書などと比べて、サービスの内容が一致しているか確認してみましょう。

問合せ先

いきいき広場内介護保険グループ  
☎ 52-19871

### 8月1日

### 国民健康保険 高齢受給者証更新

現在、お持ちの受給者証（国民健康保険高齢受給者証）は、7月31日で使用できなくなります。

新しい受給者証は、原則として7月末日までに自宅へ郵送します。

8月以降、病院などで受診する場合は、新しい受給者証を病院な

どの窓口へ提示してください。  
※新しい受給者証は白色です。

#### ▼古い受給者証は？

古い受給者証は、8月31日までに郵送か通知文に記載されている施設の回収箱または直接市民窓口グループへ返却してください。

問合せ先

市役所市民窓口グループ  
☎ 52-11111（内線216・261）

### 8月1日

### 障害者・母子家庭等 福祉医療費受給者証 更新

障害者医療費受給者証、母子家庭等医療費受給者証をお持ちの方は、有効期限が7月31日(木)までとなっています。

手続き 該当する方には、7月中旬に通知文を送付しますので、期間中に更新の申請手続きをお願いいたします。

更新期間 7月26日(土)～31日(木)

※土・日曜日も行っています。

更新時間 午前8時30分～午後5時15分

更新場所 市民窓口グループ

問合せ先

市役所市民窓口グループ  
☎ 52-11111（内線227・217）

## 8月1日から 後期高齢者医療 保険証更新

現在お持ちの保険証の有効期限は、7月31日です。

8月1日から使用していただく保険証は、7月下旬までに配達記録郵便(※)で送ります。

保険証は、有効期限を過ぎると使用できません。8月1日以降に医療機関などで受診するときは、必ず新しい保険証を提示してください。

新しい保険証は、色が水色から桜色に、氏名などの文字が大きくなります。

古い保険証は、市役所へお越しの際に、返還してください。

※配達記録郵便では、受け取る際に押印か署名が必要です。配達時に不在の場合は、郵便受けに『郵便物お預かりのお知らせ』の案内が入ります。再配達の依頼をするか、支店に直接受け取りに行ってください。

郵便支店での留置期間を超えると、保険証は市民窓口グループへ返還されます。その場合は、印鑑と身分証明書と現在お持ちの保険証を持って市民窓口グループへお越しください。

## 負担割合の判定方法が変更になります。

	8月以降	7月まで
基準となる収入の期間	平成20年度住民税(平成19年中所得)	平成19年度住民税(平成18年中所得)
負担割合の判定対象者	同一世帯の被保険者	同一世帯の被保険者と70歳~74歳の方
負担割合が3割となる基準額	住民税の課税所得が <b>145万円</b> 以上 ※判定対象となる方が一人でも上記に該当すると、世帯の被保険者は全員3割となります。 ※平成18年8月に導入された住民税の課税所得が145万円以上213万円未満の方に対する経過措置は、7月で終了します。	
基準収入額適用申請	下記、いずれかに該当し申請をした場合、翌月より1割に変更(※1) ア. 同一世帯に他の判定対象者がいない方…被保険者本人の収入が383万円未満 イ. 同一世帯に他の判定対象者がいる方…同一世帯の後期高齢者医療被保険者収入の合計額が520万円未満	下記、いずれかに該当し申請をした場合、翌月より1割に変更 ア. 同一世帯に他の判定対象者がいない方…被保険者本人の収入が383万円未満 イ. 同一世帯に他の判定対象者がいる方…同一世帯の後期高齢者医療被保険者収入の合計額が520万円未満 ※平成18年8月に導入された収入が383万円以上484万円未満の方(上記のイに該当する場合は520万円以上621万円未満)に対する経過措置は、7月で終了します。
新たに導入される経過措置(※1)	<b>【対象者】</b> 同一世帯の被保険者が1人であり3割負担となる方で、同一世帯の前期高齢者の方(※2)を含む収入が520万円未満の方 <b>【内容】</b> 1か月の自己負担限度額が以下のように軽減されます。 ・外来のみ 44,400円⇒12,000円 ・外来+入院 約80,000円(※3)⇒44,400円 ※負担割合は3割です。 ※平成22年7月までの経過措置です。	



※1 7月31日(木)までに市民窓口グループへ申請することにより変更できます。

※2 70歳~74歳の高齢受給者証をお持ちの方

※3 かかった医療費の総額により、加算があります。

問合せ先 市役所市民窓口グループ ☎52-1111 (内線217・227)

# 情報ファイル

## INFORMATION



### 第2期すいすい健康教室 受講生募集

これからの生活をいきいきと健やかに過ごす知恵を身につけていただけるよう、健康教室を開講します。

この教室は、プールでの全身を使った予防運動や運動室での健康予防体操などを取り入れた教室です。

**対象者** 国保加入者の方

**募集期間** 7月22日(火)～31日(木)

**募集人数** 30人(先着順)

**開講日** 9月4日～10月23日ま

での毎週木曜日(連続8回)

**ところ** コパンスポーツクラブ

高浜(図書館西100m)

**受講料** 1,000円

※納付方法は、別途開講案内で通知します。

※受講料納入後は、キャンセルしても返還できません。

※プールで使用する水泳帽子・水着・タオルは各自で用意してください。

**申込方法** 市民窓口グループへ来庁するか電話で申し込んで

ください。

申込・問合せ先

市民窓口グループ

☎52-11111(内線261・262)

### 第2期すいすい健康教室

開講日	内 容
9月 4日	すいすい健康体操 (ストレッチと基礎運動)
11日	すいすい健康水泳(プール) (泳がない水中トレーニング)
18日	腰痛予防水中運動(プール) (腰周り中心水中運動)
25日	肩こり解消体操 (上半身中心ストレッチと筋力トレーニング)
10月 2日	膝痛予防のための水中運動(プール) (下半身中心水中運動:アクアウォーキング)
9日	青竹健康体操 (ストレッチ体操及び青竹踏み)
16日	肥満解消水中運動(プール) (やさしいアクアピクス)
23日	レクリエーション&リラクゼーション

### 就職・退職などのときは 国民健康保険の 届け出を

各職場の医療保険(会社の健康保険や共済組合など)に加入している方以外は、全ての方が国民健康保険(国保)に加入しなければなりません。

国保の保険料は、加入した月から月割で計算されます。

加入した月とは、届け出をした月ではなく、前の健康保険などをやめた月、あるいは、ほかの市町村から転入した月をいいます。

たとえば、3月に会社をやめた方が、7月になってから国保加入の届け出をしたときは、7月分の保険料からではなく、3月分の保険料からさかのぼって納めなければなりません。

手続きは、忘れずに14日以内に行ってください。

国保に加入している方が、勤務先などで健康保険などに加入した場合、届け出がないと国保税がそのままかかってしまったり、誤って保険証を使ってしまったこと、医療費を返還していただくこととなります。

#### 問合せ先

市民窓口グループ  
☎52-11111(内線216・261)



### 高額療養費の 限度額認定証手続き

70歳未満の方が、入院して1か月の医療費の自己負担額が高額になったときは、限度額認定証の交付を受けることにより医療機関の窓口での自己負担額が限度額までとなります。

すでに限度額認定証の交付を受けている方は、有効期限が7月31日(木)となっています。

該当する方は、申請書を送付しますので、更新手続きをしてください。

※滞納のない世帯に限度額認定証が交付されます。

国民健康保険税を滞納している世帯はこれまでどおり、窓口で医療費の3割をいったん全額自己負担していただきます。

**持ち物** 被保険者証、印鑑、交付済みの限度額認定証(更新の方のみ)

#### 問合せ先

市民窓口グループ  
☎52-11111(内線219・261)

## 入院中の食費代などの減額手続き

入院している方は、食事療養費として1食あたり260円を自己負担しますが、平成20年度市民税非課税世帯の方は、減額認定証の交付申請により入院中の食事が減額されます。

すでに減額認定証の交付を受けている方は、有効期限が7月31日(休)です。該当される方は、更新手続きをしてください。

なお、後期高齢者医療被保険者証や国民健康保険高齢受給者証をお持ちの方(「高齢者」)で、20年度市民税非課税世帯の方は、入院時一部負担金の限度額(4万4,400円)が減額され、2万4,600円(または1万5,000円)になりますので、あわせて手続きをしてください。

なお、減額の認定開始月は、申請月からとなりますので、ご注意ください。

**受付場所** 市民窓口グループ  
**持ち物** 被保険者証・印鑑、交付済みの減額認定証(更新の方のみ)

**問合せ先**

市民窓口グループ

☎ 52-11111

・国民健康保険(内線216・219)

・後期高齢者医療(内線227・217)

	一般所得の場合		世帯全員が住民税非課税により、減額認定証の交付を受けた場合			
	自己負担限度額		自己負担限度額			
	外来(個人ごと)	(外来+入院)	外来(個人ごと)		(外来+入院)	
1か月の医療費の自己負担限度額	12,000円	44,400円	低所得者Ⅱ	8,000円	24,600円	
			低所得者Ⅰ		15,000円	
入院時の標準負担額(1日の食事代)	260円/1食		低所得者Ⅱ	過去1年間の入院日数が90日以下	210円/1食	
				過去1年間の入院日数が90日を超える	(注)160円/1食	
			低所得者Ⅰ		100円/1食	

※低所得者Ⅱとは世帯全員が住民税非課税世帯の方

※低所得者Ⅰとは世帯全員が住民税非課税で一定基準額以下(年金収入が80万円以下で他の所得が0円)または世帯全員が住民税非課税で老齢福祉年金を受給している方

(注)過去1年間の入院日数が90日を超える場合、再度申請をしていただくと減額されます。

## し尿収集作業日程表(8月)

月日	曜日	区域	月日	曜日	区域
8月1日	金	青木町六～九丁目	18日	月	碧海町二～五丁目
2日	土	青木町二～五丁目	19日	火	芳川町、田戸町二～四丁目
3日	日		20日	水	田戸町五～七丁目
4日	月	春日町一～七丁目	21日	木	本郷町
5日	火	湯山町、神明町、沢渡町	22日	金	呉竹町二～六丁目
6日	水	稗田町一～六丁目	23日	土	呉竹町六・七丁目、屋敷町一～三丁目
7日	木	二池町一～六丁目	24日	日	
8日	金		25日	月	屋敷町四～七丁目
9日	土	処理場改修工事のため、し尿の収集は行いません。	26日	火	向山町一～六丁目
10日	日		27日	水	向山町六丁目、小池町
11日	月		28日	木	小池町、新田町、八幡町
12日	火		29日	金	論地町、清水町
13日	水		30日	土	
14日	木		31日	日	
15日	金				
16日	土				
17日	日				

## し尿収集

8月のし尿収集作業日程は、表のとおりです。

8月9日(土)～17日(日)までの間は、処理場改修工事のため、し尿の収集は行いませんので、ご注意ください。

また、臨時にし尿収集を希望する方は、2～3日前までに収集業者へ申し出てください。

なお、作業は、天候などの理由で2～3日前後することがあります。

申込先(収集業者)

高浜衛生(株)

☎ 53-0516

問合せ先

市民生活グループ

☎ 52-11111(内線265)



**レポイト**  
**カメラ**  
都築正己さん  
法務大臣  
感謝状を受賞

都築正己さん(小池町)は、16年もの長期に亘り、保護司として犯罪や非行に陥った人の更生支援に尽力されたことが認められ、法務大臣感謝状を受賞されました。

長い間、お疲れ様でした。







# 8・10eデー ふれあいの翼



児童が店長をつとめるチャレンジマーケットなど盛りだくさんの企画を用意しました。  
盆踊りの練習会も行いますので、ぜひ、参加してください。  
◆eデーふれあいの翼  
チャレンジマーケット、屋台、夜店、福引大抽選会を予定しています。  
とき 8月10日(日) 午後5時～  
ところ 翼小学校  
◆盆踊り大会(雨天中止)  
とき 8月10日(日) 午後6時～  
ところ 翼小学校運動場  
練習日時 7月11日(金)、14日(月)

16日(水)、23日(水)、25日(金)、30日(水)、8月2日(土)、4日(月)、6日(水)、9日(土)  
午後7時～9時  
練習場所 翼小学校ふれあいホール、体育館  
問合せ先 囲文化スポーツグループ  
☎52-11111(内線331)

## 吉浜公民館 盆踊り大会・文化祭

毎年恒例の盆踊り大会と文化祭を開催します。盆踊りの練習会も行います。ぜひ、参加してください。  
◆盆踊り大会  
とき 8月13日(水)、14日(木) 午後7時～9時  
ところ 丸畑公園  
練習日 8月1日(金)、4日(月)、6日(水)、8日(金)、11日(月)  
午後7時30分～9時  
練習場所 吉浜小学校体育館  
◆文化祭  
とき 8月23日(土) 午後1時～5時  
(吉浜公民館での作品展示会のみ)  
8月24日(日) 午前9時～午後4時  
ところ・内容 吉浜公民館：詩吟、大正琴、カラオケ、作品展示、健康チ

エック  
流行グラウンド：ソフトボール大会  
・吉浜小学校体育館：バザー  
・吉浜小学校グラウンド：グラウンドゴルフ  
主催 吉浜公民館運営委員会  
問合せ先 吉浜公民館  
☎53-32008

## 高取公民館 納涼盆踊り大会

毎年恒例の盆踊り大会を開催します。多くの方の参加をお待ちしています。  
◆盆踊り大会  
とき 8月14日(木) 午後7時～9時  
8月15日(金) 午後7時～9時30分  
ところ JAあいち中央高取支店  
練習日時 7月29日(火)、31日(木)、8月1日(金)、2日(土)  
(リーダー練習日) 8月4日(月)～8日(金)  
(練習時間) 午後7時15分～9時  
練習場所 高取公民館多目的ホール  
問合せ先 高取公民館  
☎52-12942

◆盆踊り大会  
とき 8月14日(木) 午後7時～9時  
8月15日(金) 午後7時～9時30分  
ところ JAあいち中央高取支店  
練習日時 7月29日(火)、31日(木)、8月1日(金)、2日(土)  
(リーダー練習日) 8月4日(月)～8日(金)  
(練習時間) 午後7時15分～9時  
練習場所 高取公民館多目的ホール  
問合せ先 高取公民館  
☎52-12942

## 求 人 情 報

—6月11日現在—

事業内容 求人番号	事業所所在地	職 種	年 齢(歳)	賃 金(円)	就 業 時 間
工業用プラスチック 製品製造 23110-6899981	田戸町	プラスチック 成形技術工	64以下	189,200～ 215,000	8:00～17:00
自動車附属品製造 23110-6957881	新田町	購買業務	59以下	200,000～ 280,000	8:35～17:25
建築材料卸売 23110-7021481	青木町	製瓦工	18～64	255,000～ 375,000	8:00～17:00 17:00～8:00
金属被覆 23110-7488181	小池町	高周波焼入加工	39以下	160,000～ 250,000	8:15～17:00
産業用電気機器 具製造 23110-7618781	呉竹町	組付作業員	不問	176,000～ 220,000	8:00～17:10

※広報発行時点で充足・取消となっている場合がありますので、ご注意ください。  
市内の企業では、上記のような求人のほかにも数多くあります。

問合せ先 刈谷公共職業安定所 ☎21-5001  
高齢者職業支援室(市役所1階) ☎52-1111(内線254)



善意を  
ありがとう  
ございました  
(敬称略)  
市へ  
相良徳次

## 心身障がい児者 水泳・卓球大会

身体障がい者福祉協会と手をつなぐ育成会では、障がい児者とその家族、中学生ボランティアのみなさんなどで集い、水泳・卓球大会を開催します。

皆さんも、いっしょに応援してみませんか。

とき 7月27日(日) 午前9時30分～正午

ところ 吉浜小学校体育館・プール

### 問合せ先

・高浜市身体障がい者福祉協会 会長 岩月三千男  
☎53-00054

・高浜市手をつなぐ育成会 会長 沢田時子  
☎52-16424

## スポーツ



スポーツレクリエーション  
フェスティバル2008

## 西三河地区大会

8月23日(土)から9月21日(日)にかけて、西三河各地区でスポー

ツレクリエーションフェスティバルが開催されます。子どもから高齢者まで気楽に楽しめる種目もあります。ぜひご参加ください。

### ◆種目・開催日(開催地区)

- ・ディスクゴルフ…8月23日(土)(高浜市)
- ・女子ソフトボール…8月24日(日)(幸田町)
- ・ハンドボール…8月30日(土)31日(日)(岡崎市)
- ・卓球…8月31日(日)(吉良町)
- ・インディアカ…8月31日(日)(一色町)
- ・弓道…8月31日(日)(西尾市)
- ・ゲートボール…9月6日(土)(豊田市)
- ・壮年サッカー…9月7日(日)(安城市)
- ・年齢別バトミントン…9月7日(日)(安城市)
- ・バスケットボール…9月7日(日)(幡豆町)
- ・柔道…9月7日(日)(三好町)
- ・軟式野球…9月7日・14日(日)(三好町)
- ・グラウンドゴルフ…9月13日(土)(西尾市)
- ・ソフトバレーボール…9月14日(日)(碧南市)
- ・年齢別テニス…9月14日(日)(知立市)
- ・年齢別ソフトテニス…9月14日(日)(知立市)

- 日(碧南市)
- ・ボウリング…9月14日(日)(岡崎市)
- ・ユニバーサルホッケー…9月21日(日)(刈谷市)
- ・ペタンク…9月21日(日)(知立市)

### ◆ディスクゴルフ参加者募集

とき 8月23日(土) 午前10時～  
ところ 大山緑地(春日町)  
参加資格 小学生以上  
参加料 一人/300円  
申込期限 8月16日(土)(厳守)

※詳しくは問い合わせください。

### 申込・問合せ先

・NPO法人たかはまスポーツクラブ(体育センター内)  
☎52-19537  
・圃文化スポーツグループ  
☎52-11111(内線333)



## サン・ビレッジ衣浦

### ワンポイントレッスン

ワンポイントレッスンを好評のため追加開催します。専門コーチが指導しますので、初心者の方も安心して参加できます。

内容 ヨガ(美と健康と癒し)  
とき 7月9日(水)、23日(水)、8月13日(水)、27日(水) 午後7時～8時

※ヨガのワンポイントレッスン中は、卓球設備の利用ができません。その他臨時的に変更することがありますのでご了承ください。

ところ サン・ビレッジ衣浦軽運動室

参加費 プール・浴場いすれかの入場料(大人400円)のみ

年齢制限など 15歳以上(中学生を除く)の方

定員 20人(要予約)

※大きなタオルなどを持参してください。

## 夏まつり



利用者の皆さんへの感謝を込めて夏まつりを実施します。

とき 8月3日(日) 午後2時～8時(※雨天決行)

ところ サン・ビレッジ衣浦 夜店など

内容 夜店など

※当日施設を利用した方(先着500人)に、次のいずれか1つを無料でプレゼントします。

・ポップコーン

・スーパボールすくい

・サイコロ抽選

また、その他にクワガタ虫・カブト虫、クレープ、揚げたこ焼き、フランクフルト、ジュースなどの販売もあります。

### 問合せ先

サン・ビレッジ衣浦  
☎41-2655



## センターフェスタ

みんなおいで。東海児童センターで楽しもう。

とき 8月2日(土) 午後1時30分～4時30分

ところ 東海児童センター

対象・定員 6歳までの乳幼児(保護者同伴)、小学生・80人

材料費 100円

内容 おぼけ迷路、ミニ縁日など

持ち物 水筒、手さげ袋、汗ふきタオル

申込期間・方法 7月19日(土)～28日(月)に、材料費を添えて東海児童センターへ直接申し込みください。

※定員になりしだい締め切りします。

問合せ先

東海児童センター  
☎52-5126

## 工作教室Ⅰ・Ⅱ

身近な材料で、とても楽しいおもちゃを作りましょう。

とき

・Ⅰ 8月6日(水)

・Ⅱ 8月7日(木)

両日とも午前10時～11時30分

ところ 中央児童センター

対象・定員 両日とも小学生15人

参加費 無料

内容

・Ⅰ パズルボックス作り

・Ⅱ 箱力メラ作り

持ち物

・Ⅰ 1ℓ入り牛乳パック2個、手さげ袋、水筒

・Ⅱ 1ℓ入り牛乳パック1個、手さげ袋、水筒

申込期間・方法 両日とも7月28日(月)～8月4日(日)に、中央児童センターへ直接申し込みください。

※定員になりしだい締め切りします。

問合せ先

中央児童センター  
☎52-3014



## 子ども

### エアロビクスⅠ・Ⅱ

リズムにのって、楽しく体を動かしましょう。

とき

・Ⅰ 7月24日(水)

・Ⅱ 7月30日(水)

両日とも午前10時～11時30分

ところ 翼児童センター

対象・定員 両日とも小学生20人

参加費 無料

内容 エアロビクス

持ち物 水筒、汗ふきタオル

申込期間・方法 両日とも7月21日(月)までに、翼児童センターへ直接申し込みください。

※定員になりしだい締め切りします。

### 第1回卓球大会

みんなで楽しく卓球をしよう。

とき 7月26日(土) 午後1時30分～3時

ところ 翼児童センター

対象・定員 小中学生30人

参加費 無料

内容 トーナメント戦方式

持ち物 水筒、汗ふきタオル、ラケットがある人は持ってきてください。

申込期間・方法 7月21日(月)まで

でに、翼児童センターへ直接申し込みください。

※定員になりしだい締め切りします。

## つばさ夏まつり

翼児童センターのおまつりだよ。楽しいことがいっぱい。みんな集まってるね。

とき 8月2日(土) 午後1時30分～3時30分

ところ 翼児童センター

対象・定員 6歳までの乳幼児(保護者同伴)、小中学生・100人

材料費 100円

内容 和太鼓、おぼけ迷路、遊びのコーナー、ブンブンこま、やじろべい

持ち物 水筒、靴を入れる袋、手さげ袋

申込期間・方法 7月19日(土)～26日(土)に、材料費を添えて翼児童センターへ直接申し込みください。

※定員になりしだい締め切りします。

## 子どもリトミック

全身を使って、リズム遊びを楽しみましょう。

とき 8月6日(水) 午前10時～11時30分

ところ 翼児童センター

対象・定員 小学生20人

参加費 無料

内容 リトミック(リズム遊び)

持ち物 水筒、汗ふきタオル

申込期間・方法 7月25日(金)～8月2日(土)に翼児童センターへ直接申し込みください。

※定員になりしだい締め切りします。

問合せ先

翼児童センター  
☎54-2833

## 子ども絵画展

### 農業用水展

「ふるさとのお田んぼと水」をテーマにした子どもたちの絵画30点(全国土地改良事業団体連合会公募の入選作品)を展示します。

夏休みの自由研究の参考となる矢作川用水や明治用水のパネルと資料も用意しています。

とき 7月29日(火)～8月24日(日) 午前9時～午後4時30分(月曜日休館)

ところ 堀内公園内展示棟(安城市堀内町)

問合せ先

明治用水土地改良区総務課地域活動室  
☎76-4922

# 募集



## 自衛官募集

### ▼航空学生

高卒（見込含む）21歳未満の方

受付期間 8月1日(金)～9月10日(水)

### 試験日

- ・1次 9月23日(火)
- ・2次 10月18日(土)～23日(木)
- ・3次 11月15日(土)～12月12日(金)

### ▼一般曹候補生

18歳以上27歳未満の方

受付期間 8月1日(金)～9月10日(水)

### 試験日

- ・1次 9月20日(土)
  - ・2次 10月9日(木)～16日(木)
- ▼2等陸・海・空士  
18歳以上27歳未満の方

### (男子)

受付期間 年間を通じて

試験日 受付時に通知

### (女子)

受付期間 8月1日(金)～9月10日(水)

試験日 9月28日(日)・29日(月)

### 問合せ先

自衛隊愛知地方協力本部安城案内所  
☎7416894

## 人権作文コンテスト募集

豊かな人権感覚を身につけることを目的に第28回全国中学生人権作文コンテスト愛知県大会を行います。

対象 中学生

作文の内容 日常の家庭生活、学校生活、グループ活動あるいは地域社会とのかわりなどの中で得た体験などを通じて、基本的な人権の重要性、必要性について考えたことなど

応募原稿の枚数 400字詰原稿用紙5枚以内(学校名、氏名、課題を除く)  
※応募作品の題名・学校名・学年・氏名は第1葉右側欄外に書いてください。

応募方法 9月4日(木)(当日消印有効)までに郵送または直接

主催 法務省、全国人権擁護委員連合会、名古屋法務局  
応募・問合せ先 名古屋法務局刈谷支局  
☎2100086

## 放送大学 10月入学生募集

放送大学は、テレビなどの放送により授業を行う正規の通信制大学です。  
希望する1科目から、自宅で学べます。

### 募集学生の種類

#### 〈教養学部〉

- ・全科履修生(卒業を目指す)
- ・選科履修生(1年間在学)
- ・科目履修生(6か月在学)

#### 〈大学院〉

- ・修士選科生(1年間在学)
- ・修士科目生(6か月在学)

授業料(テキスト代含む)  
〈教養学部〉1科目(2単位) 1万1,000円

〈大学院〉1科目(2単位) 2万2,000円

資料請求(無料)・問合せ先

放送大学愛知学習センター  
☎05218311771

## 県立高浜高等技術専門学校 訓練生募集

募集科 CAD設計基本技術科

定員 20人

期間 9月2日(火)～11月27日(木)

募集期限 7月30日(木)

### 応募資格

・雇用保険を受給中で、受講開

始日現在給付残日数が3分の2日以上ある方など

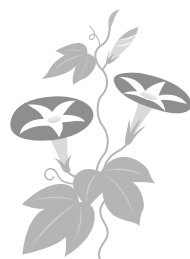
入校選考 8月19日(火)(適正検査および面接)

訓練経費 授業料、教材費無料(一部自己負担有り)

訓練場所 衣浦地域職業訓練センター

問合せ先

詳しくは高浜高等技術専門学校まで  
☎5310031



## 高浜市日曜・祝日当番医

### 高浜市医師会

- |       |                    |          |
|-------|--------------------|----------|
| 7月20日 | 吉浜クリニック(呉竹町)       | ☎52-5110 |
| 7月21日 | 猪塚皮フ科(沢渡町)         | ☎52-5211 |
| 7月27日 | 岩井内科クリニック(二池町)     | ☎54-1019 |
| 8月3日  | 辻こどもクリニック(神明町)     | ☎52-9990 |
| 8月10日 | 高浜愛レディースクリニック(湯山町) | ☎54-5161 |
| 8月17日 | つばさクリニック(神明町)      | ☎54-5283 |

診察時間は、午前9時から正午、午後1時30分から午後5時までです。  
なお、都合により変更になる場合がありますので、ご確認のうえ受診してください。  
高浜市日曜・祝日当番医(9月まで)は高浜市ホームページに掲載してあります。

## 碧南高浜歯科医師会休日歯科診療

- 診療日 7月20日、21日、27日 8月3日、10日、13日、14日、15日、17日
- 診療時間 午前9時から正午まで
- 診療場所 碧南市休日歯科診療所(碧南市山神町8-35) ☎46-3700



## くらしの実験室 参加者募集

### ◆夏休みキッズチャレンジ 「手作りピザ教室」

楽しく生地をこねて、ピザを作ってみませんか。簡単に出来るので、クッキングが苦手な子でも大丈夫。夏らしく涼げなデザートも作ります。

とき 8月5日(火) 午後1時30分～3時30分

ところ 日本福祉大学高浜専門  
学校

定員 16人

対象 小学生

参加費 300円

持ち物 エプロン、三角巾、ふきん、水筒、ハンドタオル、室内用シューズ

企画 おかし工房

申込期間 7月18日(金)～8月1日(金)

日(金) 午前9時～午後8時45分(土・日曜日、祝日を除く)

### ◆もっと綺麗に！メイクモデル体験

メイクやマニキュア、アロマ

オイルでのハンドマッサージをしてみらって、ますます綺麗になりませんか。

普段メイクをしない方の参加も大歓迎。ご参加の方には2人のメイクボランティアがいていいに対応します。飲み物、茶菓子を用意してお待ちしていますので、お気軽に申し込んでください。

※ハンドマッサージコースかマニキュアコースのどちらかを

選択してください。

※化粧品サンプルのお土産付きです。

とき 8月19日(火) 午前10時30分～正午

ところ 高浜エコハウス

定員 20人(おおむね70歳以上の方)

参加費 無料

持ち物 タオル

申込期間 7月18日(金)～8月8日(金)

日(金) 午前9時～午後8時45分(土・日曜日を除く)

託児 参加申込とあわせて申し込んでください。

ふらっとカレッジ申込方法

いきいき広場まで電話で申し込んでください。

申込・問合せ先

いきいき広場

090-6592-1573

0565-134-6642

053-0872

021-4478

0565-134-6642

053-0872

021-4478

0565-134-6642

053-0872



豊田 TOYOTA

## 豊田おいでんまつり



### ◆おいでんファイナル

とき 7月26日(土) 午後4時～8時30分(※小雨決行)

ところ 名鉄豊田市駅～国道153号

◆花火大会

とき 7月27日(日) 午後7時10分～9時

ところ 矢作川河畔(白浜公園)

一帯/名鉄豊田市駅から徒歩10分

問合せ先

豊田おいでんまつり実行委員会事務局(豊田市役所商業観光課)

0565-134-6642

053-0872

021-4478

0565-134-6642

053-0872

021-4478



## プレママくらぶ

### 参加者募集

「妊婦のつどい」をリニューアルしてスタートした「プレママくらぶ」も、5回目の開催になりました。

今回は、クッキングです。パランスの良いランチを囲んで、おしゃべりを楽しみませんか。

内容 調理実習・プチ健康講話(妊娠中の食事)

とき 8月1日(金) 午前10時～正午

ところ 保健センター2階調理室

対象・定員 妊婦10人

持ち物 母子健康手帳・エプロン

費用 300円(材料費)

申込方法 保健福祉グループへ電話で申し込んでください。

※定員になりしだい締め切ります。

問合せ先

いきいき広場内保健福祉グループ

053-0872

021-4478

0565-134-6642

053-0872

021-4478

0565-134-6642

053-0872

021-4478

## 神経難病患者・家族教室

神経難病についての教室を開催します。

内容 音楽療法「楽しくリハビリ」大きな声で歌ってリフレッシュ！

講師 音楽療法士

とき 8月7日(木) 午後1時30分～3時30分

ところ 衣浦東部保健所3階大会議室

対象 神経系難病患者とその家族

※神経系難病にはパーキンソン病のほか、脊髄小脳変性症、多発性硬化症などがあります。

費用 無料

申込方法 8月4日(月)までに、衣浦東部保健所へ直接申し込んでください。

申込・問合せ先 衣浦東部保健所健康支援課 難病担当

021-4478

0565-134-6642

053-0872

021-4478

0565-134-6642

053-0872

021-4478

0565-134-6642

053-0872

021-4478



# その他



## 親子下水道教室



衣浦東部浄化センターでは、川や海の水質安全に関わる下水道の役割を身近に感じていただくため、小学生を対象に簡単な実験や施設見学をする親子下水道教室を開催します。

とき 8月8日(金) 午後1時30分～3時30分

ところ 衣浦東部浄化センター

(中部電力碧南火力発電所北側)

費用 無料

交通手段 直接浄化センターまで車などでお越しください。

対象 小学生(保護者同伴)

※グループで申し込む場合、グループごとに保護者1人以上

同伴してください。  
定員 保護者を含め30人(先着順)

内容 ビデオ鑑賞、簡単な試験・分析などの体験コーナー、施設見学など

服装 動きやすく汚れてもよい服装。

申込方法 衣浦東部浄化センターへ直接、電話かファクスで申し込んでください。

受付期限 8月5日(火)(土・日曜日、祝日を除く)午前9時～午後5時

※定員になりしだい締め切りです。  
申込・問合せ先  
衣浦東部浄化センター  
☎48-8210  
☎48-8208

☎52-1111(内線291・292)

## GOGO

### はまキッズが行く!

市内の子育て支援センター、いちごプラザ、子育て支援グループが合同で、未就園児を対象として実施するイベントが「GOGOはまキッズが行く」です。

普段はそれぞれが独自に子育て支援に取り組んでいます。このイベントでは各グループが

日ごろの経験を持ち寄って、楽しいイベントを企画しています。今回は、保健センターでちょっと涼しく、室内遊びをします。親子で参加してみませんか。

とき 8月8日(金) 午前10時30分～11時30分(受付開始午前10時)

ところ 保健センター

参加費 1組100円

持ち物 飲み物などを持参してください。

内容  
・うちわに手形スタンプ  
・エプロンシアター  
・身長体重測定  
・絵本コーナー  
・木のおもちゃコーナー

定員 未就園児親子30組程度(要予約)

申込方法 7月17日(木)から先着順で受け付けます。こども育成グループに電話か直接申し込んでください。

問合せ先  
困こども育成グループ  
☎52-1111(内線392)

## 地域に貢献した方を表彰します

市民表彰における被表彰候補者を募集します。これは、明るく、豊かな、住みよい地域づく

りに貢献していただいている方の善行や多年にわたる地域活動に対し、表彰状・感謝状を贈呈し、感謝するものです。

次に該当する方の推薦を広く募集します。自薦・他薦は問いません。

表彰対象  
自発的に行なった活動で、特に地域社会に対する貢献が顕著な、次に掲げる項目に該当する方。ただし、自らの便益のための活動、営利活動は対象となりません。

①人命救助活動に貢献  
②5年以上にわたる社会奉仕活動  
③5年以上にわたる緑化推進活動  
④5年以上にわたる環境美化活動

応募方法  
推薦書は人事グループにあります。指定の推薦書以外の応募については、被表彰候補者氏名、生年月日、住所、活動状況、推薦者氏名、住所、電話番号を明記のうえ、人事グループへ提出してください。郵送、ファクス、電子メールでの提出も受け付けます。

選考  
推薦を受けた被表彰候補者の中から、表彰審査委員会で選考します。

募集締切 8月15日(金)  
表彰日 12月1日(月)(市民表彰式)  
申込・問合せ先  
困人事グループ  
☎52-1111(内線309)

## 平成20年度 国家公務員 入国警備官採用試験

入国警備官とは、我が国を訪れる外国人および我が国に在留する外国人の管理を通じ、日本の安全と国民生活を守る仕事です。

受験資格  
昭和60年4月2日～平成3年4月1日生まれの方  
試験日  
第一次試験 9月28日(日)  
第二次試験 10月22日(火)、23日(木)

受付期間  
郵送・持参 7月22日(火)～8月5日(火)  
インターネット 7月22日(火)午前9時～7月29日(火)午後5時

申込・問合せ先  
人事院中部事務局  
☎052-961-6838  
<http://www.jinji-shiken.jp/moushikomi-s34.html>

# まちの話題

## 6/21 いけばなも夏の装い

(土)

かわら美術館を会場にいけばな展が開催され、多くの来場者で賑わいました。会場には存在感のあるとても大きな作品から、手のひらサイズの可愛いものまで、色とりどりの花が並び文字通り華やかな場となりました。

「花・初夏のかがやき」をテーマにアジサイやヒマワリなども多く生けられ、じめじめとした梅雨の中で夏の爽やかさを感じられるひとときでした。



## 6/22

(日)

## 恵みの雨で大きく育て

雨が降る中、カップ姿の子どもたちが続々と畑に集まりました。みんなの目的は、サツマイモのつるさしです。毎年、高浜市農用地利用改善組合農業振興事業委員会が農業の楽しさを知ってもらうために開催しており、秋には収穫したサツマイモをみんなで味わいます。今から収穫が楽しみです。

## 6/25

(水)

## 中学生海外派遣団結成

異文化との交流を通し国際的な視野を広めることを目的とした海外派遣団が、今年も結成されました。

今年のホームステイ先はブルネイ・ダルサラーム国です。日本とは違う文化に触れ、新たな何かを得てくることでしょう。

### 中学生海外派遣団の皆さん（敬称略）

高浜中学校：伊藤和貴、中川芹菜、本田健、村瀬裕太、大橋亜由美、都築侑果

南中学校：加藤文、神谷美樹、神谷恵理香、小原優希枝

引率教諭：六角英彰、磯貝厚司



ブルネイってどんな国？

小さな国土（三重県とほぼ同じ）ながら、石油や天然ガスなどの資源に恵まれた豊かな国です。その資源の多くが日本にも輸出されています。

国土の約75%を占める熱帯雨林がそのままの姿で残され、特にテンプロン国立公園の美しい景色は観光客にも人気があります。

2005年の愛・地球博では、高浜市のフレンドシップ事業相手国として国際交流を行いました。

# 高浜市役所のお知らせ

## PREFEITURA DE TAKAHAMA INFORMA

高浜市日曜・祝日当番医



### PLANTÃO MÉDICO DE DOMINGO E FERIADOS

#### ASSOCIAÇÃO MÉDICA DA CIDADE DE TAKAHAMA

JULHO	Dia 20	Clínica Yoshihama	Bairro Kuretake	Tel 52-5110
	Dia 21	Dermatologista Itizuka	Bairro Sawatari	Tel 52-5211
	Dia 27	Clínica Geral Iwai	Bairro Futatsuike	Tel 54-1019
AGOSTO	Dia 3	Clínica Tsuji Kodomo	Bairro Shinmei	Tel 52-9990
	Dia 10	Clínica Feminina Ai de Takahama	Bairro Yuyama	Tel 54-5161
	Dia 17	Clínica Tsubassa	Bairro Shinmei	Tel 54-5283

Horário de consultas: Das 09:00 hs às 12:00 e das 13:30 às 17:00

Porém poderá haver alterações de acordo com a situação, por isso favor confirmar com antecedência.

○ Cronograma de atendimento nos finais de semana e feriados (até o mês 9) está disponível na Homepage da Cidade de Takahama.

### 碧南高浜歯科医師会歯科診療

#### CENTRO DE ATENDIMENTO ODONTOLÓGICO AOS FERIADOS EM HEKINAN ATENDIMENTO ODONTOLÓGICO NOS FERIADOS MÊSES 7e8

- 1- DIAS DE ATENDIMENTO: 20, 21, 27, de JUNHO
- 2- HORÁRIO DE CONSULTA: DAS 09:00 às 12:00
- 3- LOCAL DE CONSULTA : CENTRO DE ATENDIMENTO ODONTOLÓGICO AOS FERIADOS DE HEKINAN - (CIDADE DE HEKINAN YAMAGAMI CHO 8-35) Tel. 46-3700

### 退職・転入のときは国民健康保険の届け出を

#### AO SER DEMITIDO OU MUDAR DE ENDEREÇO DÊ ENTRADA NO SEGURO SAÚDE DO CIDADÃO

As pessoas que não estão inscritas no Seguro Saúde da Empresa em que trabalham devem inscrever-se no Seguro de Saúde do Cidadão (KOKUHO).

A Taxa do Seguro de Saúde é cobrada a partir do mês em que a pessoa se desligou do Seguro de Saúde da Empresa ou mudou-se de outra cidade, vila ou aldeia.

Não se esqueça de efetuar os procedimentos para ingresso dentro de 14 dias a partir do evento.

**INFORMAÇÕES: SHIMIM MADOGUCHI GURUPU TEL. 52-1111 (ramais 216-261)**

#### A PREFEITURA DE TAKAHAMA CONTA COM BALCÃO DE ATENDIMENTO EM PORUTUGUÊS

DIARIAMENTE ( INCLUSIVE SÁBADOS E DOMINGOS) 08:30hs ÀS 17:00hs NO SETOR SHIMIN SEIKATSU GURUPU, AO LADO DE ENTRADA PRINCIPAL TEL.52-1111 r.265



# 8月の

# 保健ガイド



杉浦瑠莉ちゃん  
(神明町六丁目)

問合せ・相談は **いきいき広場内保健福祉グループ ☎52-9871**  
年間スケジュールは高浜市公式ホームページに掲載しています。

保健センターの開所時間は、受付時間の1時間前です。

**各健診の受付時間は必ず守ってください。受付時間を過ぎた場合には、翌月の健診を受診していただくことになります。**

〈暴風警報発令時の対応について〉 午前の事業は8時30分、午後の事業は午前11時を基準として、基準時間に暴風警報が発令されている場合、および基準時間後に暴風警報が発令された場合は、各事業を中止します。中止を決定した後は、事業開始時刻前に警報が解除された場合でも、事業は行いません。  
※4か月児・1歳6か月児・3歳児健診・予防接種が中止になった場合の代替日は、通知などでお知らせします。

【乳幼児・妊婦】★印については、個人通知をします。

会場：保健センター

種別	日程	受付時間	対象	持ち物	備考
4か月児健診 離乳食講習	27日(水)	13:00 ┆ 13:30	★平成20年4月生まれ (離乳食講習は希望者のみ)	母子健康手帳 4か月児健康診査票 バスタオル	•赤ちゃんライブラリー (図書館より絵本の紹介と貸し出しをします)
1歳6か月児健診 フッ化物歯面塗布	6日(水)	13:00 ┆ 13:30	★平成19年1月生まれ	母子健康手帳 歯ブラシ 1歳6か月児健康診査票	•フッ化物歯面塗布は、希望児のみ実施します (料金300円) ※1
2歳児・2歳6か月児歯科健診、フッ化物歯面塗布	1日(金)	13:00 ┆ 13:30	(2歳児) 平成18年7月生まれ (2歳6か月児) 平成18年1月生まれ	母子健康手帳 歯ブラシ	•フッ化物歯面塗布は、希望児のみ実施します (料金300円) ※1
3歳児健診	20日(水)	13:00 ┆ 13:30	★平成17年7月生まれ	母子健康手帳 3歳児健康診査票 目・耳の聞こえのアンケート	※1
育児相談	4日(月)	13:00 ┆ 14:30	乳児・幼児	母子健康手帳	•歯科相談を希望の方は歯ブラシを持参してください
あかちゃんプチさろん	7日(水)	13:00 ┆ 14:30	生後12か月までの児	母子健康手帳	•身体計測、母乳、育児相談、親子遊びなど
プレママくらぶ 〔妊婦のつどい〕の名称が変わります)	1日(金)	9:50 ┆ 10:00	妊娠中の方	母子健康手帳 エプロン 材料費 300円	•調理実習とプチ健康講話 •保健福祉グループへ電話予約 (定員10人)
母子健康手帳交付	毎日	平日 8:30~ 19:00 土・日・祝日 8:30~ 17:00	妊娠中の方	妊娠届出書	•保健福祉グループで交付します(保健センターでは交付できません)

※1 歯みがきをすませてからお越しください。

【予防接種】 転入された方は、ご連絡ください。

会場：保健センター

種別	日程	受付時間	対象	持ち物	備考
B C G	25日(月)	13:00 ┆ 14:15	生後6か月未満の未接種児	母子健康手帳 予診票	
D P T 1期 (ジフテリア・百日せき・破傷風)	21日(水)	13:00 ┆ 14:15	生後3か月~7歳6か月未満の未接種児 ※20~56日の間隔で3回接種します。	母子健康手帳 予診票	•追加接種は、3回目接種の1年後に行います

※日本脳炎予防接種は、現在接種を見合わせておりますが、海外渡航などにより接種を希望される場合は、いきいき広場内保健福祉グループへご相談ください。

接種場所：市内医療機関 (市立病院を除く)

種別	接種期間	対象	持ち物	備考
D T (ジフテリア・破傷風混合)	2期 5月~8月	小学6年生に相当する年齢の方 (平成8年4月2日~平成9年4月1日生まれ)	母子健康手帳 予診票	•市内医療機関へ電話予約をして接種を受けてください
M R (麻疹・風しん混合)	1期 通年	1歳から2歳に至るまでの児 ※1歳のお誕生日を迎えたら、優先的に接種しましょう	母子健康手帳 予診票	•市内医療機関へ電話予約をして接種を受けてください
	2期 5月~8月	年長に相当する年齢の児 (平成14年4月2日~平成15年4月1日生まれ)		
	3期 5月~8月	中学1年生に相当する年齢の方 (平成7年4月2日~平成8年4月1日生まれ)		
	4期 5月~8月	高校3年生に相当する年齢の方 (平成2年4月2日~平成3年4月1日生まれ)		

【検診】

会場：市立病院

種別	日程	受付時間	対象	料金	備考
総合検診	月・火・木・金曜日	8:20	市民および市内在勤者	12,000円	•市立病院へ、検診日より2週間前までに電話予約をしてください
成人ドック	火・木・金曜日	8:20	20歳以上の市民	6,000円	

【相談】

会場：いきいき広場

種別	日程	受付時間	内容	料金	備考
認知症予防相談	随時	平日 8:30 ┆ 19:00 土・日・祝日 8:30 ┆ 17:00	認知症を心配している方やその家族の方を対象とした相談	無料	•保健福祉グループへ電話予約をしてください
栄養相談	26日(水)	13:30 ┆ 15:00	糖尿病・高血圧・骨粗しょう症などの方を対象とした、管理栄養士による食生活や栄養面に関する相談		

【衣浦東部保健所行事】 問合せ先：衣浦東部保健所 ☎21-4778

会場：衣浦東部保健所

種別	日程	受付時間	内容	料金	備考
病態栄養相談	12日(水)	9:00 ┆ 11:30	糖尿病・高脂血症・肥満など複数の疾患のある方へ、栄養・食生活相談を行います。	無料	•衣浦東部保健所へ電話予約をしてください
歯科相談	13日(水)	9:00 ┆ 11:30	歯周病やう蝕予防に関する相談を行います。		
こころの健康医師相談 (精神科医師)	5日(水)	14:00 ┆ 15:00	精神科医師によるこころの健康相談を行います。		
こころの健康相談 (精神保健福祉相談員・保健師)	土・日・祝日を除く毎日	9:00 ┆ 16:30	こころの病、ひきこもりなどの悩みについて相談を行います。		予約不要
社会復帰教室A	6日(水) 20日(水)	10:00 ┆ 12:00	【対象】 こころの病で通院している方		•衣浦東部保健所へ電話予約をしてください
社会復帰教室B	27日(水)	10:00~ 14:00		木彫り・絵画の教室 料理教室	
さよなら"ニコチン"クリニック	14日(水) 28日(水)	9:30 ┆ 10:00	禁煙を希望する方で、医師の診察の結果適応する方に、ニコチンパッチ3日分をお渡しします。	無料	予約不要
骨髄バンクドナー登録	毎週火曜日	13:00 ┆ 15:00	ドナー登録 【登録できる方】18歳~54歳の健康な方		
エイズ抗体検査	毎週火曜日	9:00~ 11:00 13:00~ 15:00	匿名で検査ができます。		予約不要
夜間エイズ抗体検査	5日(水) 19日(水)	18:00 ┆ 19:00			

# ねむの木の子どもたちと まり子美術展

NEMUNOKI CHILDREN AND MARIKO  
ART EXHIBITION

会場：高浜市やきものの里かわら美術館

会期：平成20年8月2日(土)～8月31日(日)

- 休館日 月曜日
- 観覧時間 午前9時～午後5時  
※観覧券の販売は午後4時30分まで
- 観覧料 高校生以上 1,000円(800円)  
中学生以下 無料  
※( )内は市内在住者および前売り、20人以上の団体料金(前売りは8月1日まで実施)  
※身体障害者手帳、療育手帳、精神障害者保険福祉手帳をお持ちの方およびその付き添いの方(1名)は半額
- 主催 学校法人ねむの木学園／高浜市やきものの里かわら美術館／中日新聞社
- 後援 愛知県教育委員会／高浜市／高浜市教育委員会／高浜市観光協会



ほんめとしみつ「雪だるまの赤ちゃんエンエン」

## 「やさしくね やさしくね やさしいことはつよいのよ」

この夏、かわら美術館では、ねむの木の子どもたちが描いた、豊かな感性と情感あふれる絵画作品の数々をご覧ください。

子どもたちが おかあさん と慕う、  
女優・宮城まり子さんのやさしい声が聞こえてきそう。  
あなたの心にもとどきますように。

問合せ先：高浜市やきものの里かわら美術館 ☎0566-52-3366

# LEIA A PÁGINA EM PORTUGUÊS!

(ポルトガル語のページを読んで下さい!)

広報

# たかはま

編集／発行 高浜市役所市民生活グループ  
〒444-1398 愛知県高浜市青木町四丁目1番地2  
TEL(0566)52-1111 FAX(0566)52-1110  
<http://www.city.takahama.lg.jp/>  
電子メール [info@city.takahama.lg.jp](mailto:info@city.takahama.lg.jp)

早期配布にご協力ください。

## 表紙 「ぼくたちエコレンジャー！」

高取小学校の児童40人が「デンソーECOレンジャー21」(株)デンソー主催)に参加し、「川とつきあう」をテーマに講義を受けたあと、学校のすぐ側を流れる稗田川の草刈りや川の調査を行ないました。川の調査では「あめんぼがいる」「おたまじゃくしがいるよ」という生き物の発見報告や、「ドブのにおいがする」「にごってるね」という感想などなど、そこかしこから声が上がっていました。

高取小学校の皆さんにとってはとても身近な稗田川。力をあわせて、稗田川を守っていきましょう。