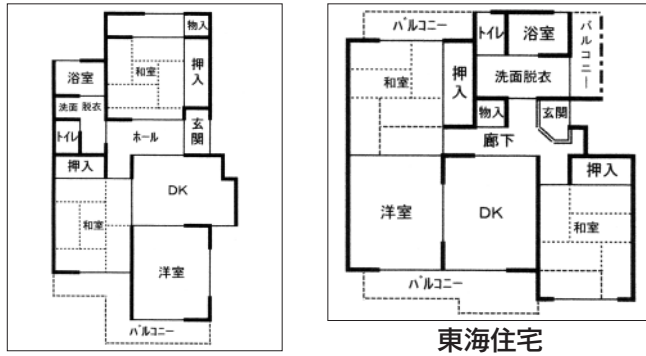


住宅

市営住宅 入居者募集



稗田住宅

東海住宅

市営住宅空家2戸の入居者を募集します。(抽選)
◆募集住宅(一般世帯向)
 ・市営東海住宅3-402号(田戸町二丁目2番地) 中層耐火

訂正

3月1日号5ページ「市民体育大会熱戦の記録」に誤りがありましたので、お詫びして訂正します。
 ▼剣道中学生男子の部三位(観石川 匠(高浜中) ↓(正石川 匠(南中))

4階建 3DK(6、6、6、6DK)
 ・市営稗田住宅404号(稗田町二丁目3番地10) 中層耐火5階建 3DK(6、6、4.5DK)
申込資格(基本事項)
 ・現在、同居または同居しようとする親族(内縁関係にある者、婚約者を含む)があること
 ※単身の方でも一定の要件(高齢者など)を満たしている場合は、申し込みできる場合があります。不自然に家族を分割する場合や不自然な寄り合い世帯などは除きます。
 ・収入基準(所得月額)は一般世帯の場合20万円以下、緩和世帯の場合26万8,000円以下の世帯
 ・現在、住宅に困窮していることが明らかな世帯
 ・市県民税を滞納していない世帯
その他
 ・入居すると家賃以外に共益費が必要です。(自動的に住宅の自治会員になります)
 ・入居者の収入に応じて家賃が毎年決まります。詳しくは問い合わせてください。
 ※この募集住宅は、既設住宅であり建築年数も経過していることから、壁・床などに汚れなどがあり修繕できかねると

ころがありますのでご了承ください。
 ・入居にあたってはペット飼育禁止などの注意事項がありますので案内書をよくお読みください。
申込用紙交付期間 3月1日(土)～15日(土)(土・日曜日可)
申込受付期間 3月9日(日)～15日(土)(土・日曜日可) 午前8時30分～午後5時15分
8時30分～午後5時15分
申込用紙交付・受付場所 市民生活グループ
公開抽選・入居説明の日時・場所 3月21日(金) 午前10時
 市役所4階第5会議室
 ※代理の方でも結構ですので、かならずお越しください。
入居予定日 4月1日(火)
問合せ先
 市民生活グループ
 ☎52-1111(内線366)



3月の休館日

4日(火)、11日(火)、18日(火)、25日(火)

紙芝居の日
 とき 3月1日(土)、15日(土)、29日(土) 午後2時～2時30分
 ところ 図書館子ども読書支援室「えほんの森」
 読み手 土ようおはなし会
おはなし会
 とき 3月8日(土) 午後2時～2時30分
 ところ 図書館子ども読書支援室「えほんの森」
 読み手 トキの会
春のお楽しみ会
 とき 3月22日(土) 午後2時～3時30分
 ところ 図書館子ども読書支援室「えほんの森」
内容
 ・大型紙芝居「藤江の渡し」
 ・指人形「かえるの遠足」
 ・パネルシアター「なににするなにしてる」
 ・クイズ
 ・折り紙「はばたく鶴」
 ・絵本の読み聞かせ
対象 幼児(保護者同伴)、小学生
参加費 無料
定員 50人
語り 土ようおはなし会・トキの会

ベビーブックのひととき
 とき 3月14日(金) 午後1時30分～2時30分
 ところ 高取公民館1階図書室(旧託児室)
内容 絵本の読み聞かせ、赤ちゃん絵本の紹介、工作、読書相談
対象 0～2歳児と保護者
読み手 マザリーズ
えほんの森
 読書アドバイザーによる読書相談やおはなし会を開催しています。お気軽にご利用ください。
 とき 毎週
 ・月曜日 午後1時～4時
 ・水曜日 午前9時30分～午後0時30分
 ・土曜日 午前9時30分～午後0時30分
対象 「えほんの森」利用者
問合せ先
 図書館
 ☎52-0240

