

(6) 職員給与費の状況（平成20年度普通会計当初予算に計上された給与費は次のとおりです）

職員数(A)	給 与 費				一人あたり給与費 (B/A)
	給 料	職 員 手 当	期末・勤勉手当	計 (B)	
239人	864,825千円	241,099千円	379,359千円	1,458,283千円	6,215千円

(7) 職員の初任給の状況

職 種	区 分	初 任 給
一般行政職	大学卒	178,800円
	高校卒	144,500円

(平成19年4月1日現在)

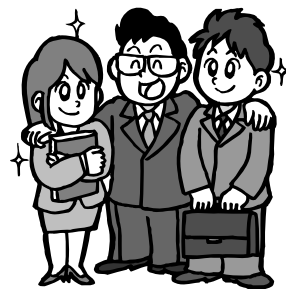
(8) 平均給料月額、平均給与月額および平均年齢の状況

区 分	平均給料月額	平均給与月額	平均年齢
一般行政職	348,358円	454,936円	45歳 6か月
技能労務職	270,467円	318,120円	55歳11か月

(平成19年4月1日現在)

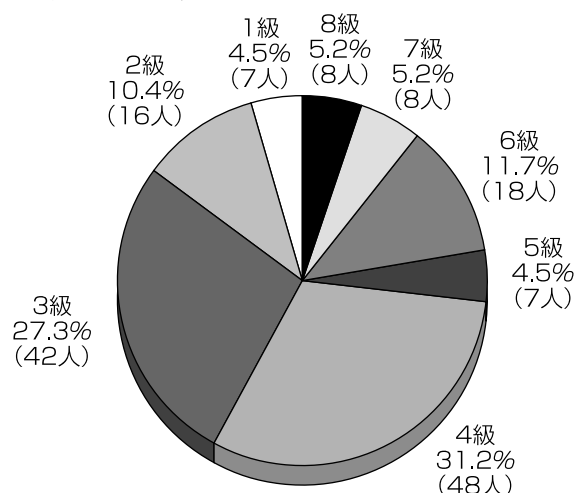
(9) 経験年数別・学歴別平均給料月額の状況

区 分	大 学 卒	高 校 卒
経験年数10年	253,200円	該当なし
経験年数15年	306,700円	274,000円
経験年数20年	360,050円	316,100円



(10) 一般行政職員の級別職員数の状況（平成19年4月1日現在）

区 分	標準的な職務内容
8 級	部 長
7 級	主 幹
6 級	主 幹
5 級	副 主 幹
4 級	主 査
3 級	主任・主事
2 級	主 事
1 級	主事・主事補



3 職員手当の状況

職員には、高浜市職員の給与に関する条例などに基づき、各種手当を支給しています。

(11) 期末・勤勉手当の状況

支給月	期末手当	勤勉手当
6月期	1.40月分	0.725月分
12月期	1.60月分	0.775月分
計	3.00月分	1.500月分

※職制上の段階による加算措置があります。

(12) 地域手当の状況（平成19年度普通会計決算）

支給率	10.0%
支給対象職員数	236人
支給対象職員一人あたり平均支給年額	388,789円



(13) 退職手当の状況

区 分	自己都合	定年・勤奨
勤続20年	23.50月分	30.55月分
勤続25年	33.50月分	41.34月分
勤続35年	47.50月分	59.28月分
最高限度	59.28月分	59.28月分
一人あたり平均支給額	4,627千円	23,298千円

1 職員の任免および職員数に関する状況

(1) 職員の採用および退職数の状況（平成19年度）

区 分	採 用	退 職				合 計
		定年	勤奨	普通	整理	
人 数	25人	6人	10人	18人	6人	40人

(2) 職員の昇任および降任の状況（平成19年度）

区 分	昇 任				降 任
	主査級	副主幹級	主幹級	部長級	
人 数	7人	3人	2人	1人	0人

(3) 職員数の状況

区 分	職 員 数			対前年増減数	
	平成18年	平成19年	平成20年	平成19年	平成20年
正規職員	368	341	328	△27	△13
再任用職員	0	0	1	0	1

※1. 職員数は各年4月1日現在の一般職に属する職員数であり、地方公務員の身分を保有する派遣職員、休職者などを含み、臨時および非常勤職員を除きます。
 ※2. 再任用職員とは、定年退職後任期を定めて採用した職員です。

(4) 部門別職員数の状況（各年4月1日現在）

部 門・区 分	職 員 数			対前年増減数		平成20年の主な増減理由
	平成18年	平成19年	平成20年	平成19年	平成20年	
一 般 行 政 部 門	議 会	4	4	4		
	総 務	53	52	52	△1	
	税 務	19	19	18		△1 欠員不補充
	民 生	78	78	75		△3 事務の統廃合縮小および欠員不補充
	衛 生	18	19	18	1	△1 欠員不補充
	労 働	0	0	0		
	農林水産	3	3	3		
	商 工	2	2	2		
小 計	193	191	186	△2	△5	
政 特 部 別 門 行	教 育	45	49	47	4	△2 欠員不補充
	小 計	45	49	47	4	△2
会 公 営 企 業 部 業 門 等	病 院	99	71	63	△28	△8 退職者不補充
	水 道	8	8	8		
	下 水 道	9	8	8	△1	
	そ の 他	14	14	17		3 特定健康診査業務に伴う増
	小 計	130	101	96	△29	△5
合 計	368	341	329	△27	△12	

※その他とは、国民健康保険、老人保険、介護保険です。

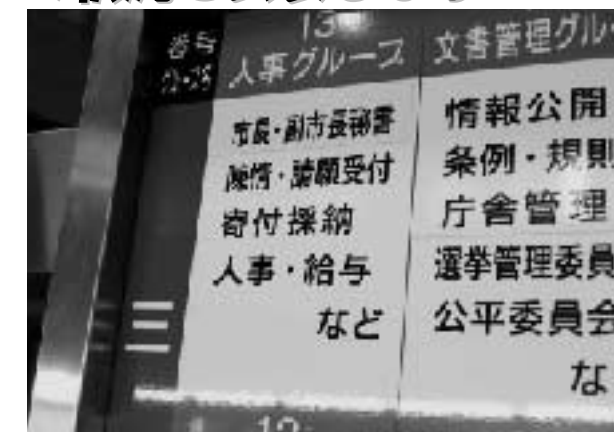
2 職員の給与、勤務時間その他の勤務条件の状況

職員の給与は、地方自治法および地方公務員法の規定に基づく条例によって定められています。

(5) 人件費の状況（平成19年度通会計決算の人件費は次のとおりです）

住民基本台帳人口 (平20.3.31)	歳 出 額 (A)	実 質 収 支	人 件 費 (B)	人件費率 (B/A)
41,688人	12,727,281千円	796,422千円	2,102,428千円	16.5%

高浜市人事行政の運営などの状況を公表します



市民の皆さんに市職員の人事給与制度について、理解を深めていただくため、平成19年度の市職員の人事行政のあらましをお知らせします。

なお、市職員の人事行政の運営などの状況の詳細は、高浜市公式ホームページをご覧ください。

【問合せ先】 市役所人事グループ
 ☎52-1111（内線307）