

吉浜ふれあい プラザオープン

4月1日に、「吉浜ふれあいプラザ」がオープンします。この施設は、やすらぎと心の豊かさを日々実感するなかで、高齢者、障がい者、子どもたちをはじめとする地域のすべての方が互いに支え合いながらふれあうことのできる場です。

建物は2階建てで、「吉浜まちづくり協議会」の活動の拠点となります。建物内には、交流スペースが3つあり、会議や打合わせ、各種講座などにご利用いただけます。



交流スペース1

また、建物の1階には、まちづくり協議会の運営により、コーヒーやランチなどが楽しめるサロン（4月18日オープン予定）があり、地域の皆さまが気軽に集まれる交流の場を提供するとともに、人形小路など観光交流の場としても活用していきます。



サロン

問合せ先

- ・吉浜まちづくり協議会 ☎52-1101
(住所：〒444-1331 屋敷町二丁目3番地15)
- ・市役所地域政策グループ ☎52-1111 (内線351)



＜吉浜ふれあいプラザの利用方法＞

利用時間 午前9時～午後10時

休館日 年末年始（12月29日～1月3日）

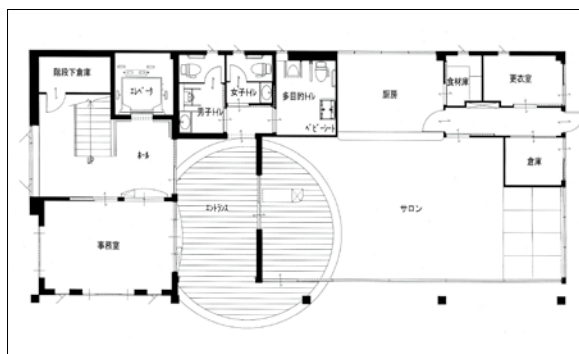
交流スペースの利用 予約制です。利用を希望する方は、吉浜ふれあいプラザ事務室（☎52-1101）へ予約してください。

利用料金（1時間あたり）

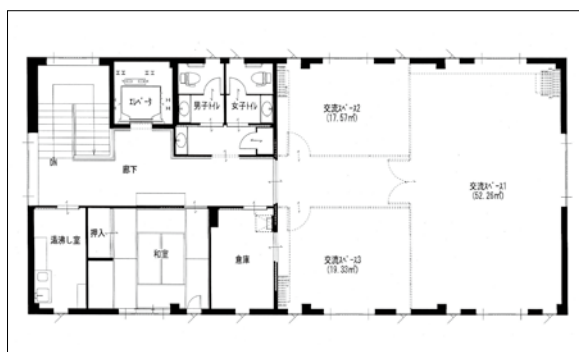
- ・交流スペース1 250円
- ・交流スペース2 80円
- ・交流スペース3 90円

※間仕切りをはずせば一体的に使っていただくこともできます。

☆施設の概要



平面図（1階）



平面図（2階）