

平成 2 5 年度

# 主要・新規事業等の概要

1 2 月補正予算



高 浜 市

# 目 次

## 一 般 会 計

### 3 款 民生費

- N o . 1 子ども・子育て支援新制度電子システム構築委託【新規】・・・3
- N o . 2 保育士等処遇改善臨時特例事業費補助金交付事業【新規】・・・4
- N o . 3 高浜南部保育園分園移設建設費補助事業【新規】・・・・・・・・5

### 8 款 土木費

- N o . 4 (仮称) 論地どんぐり公園整備工事【新規】・・・・・・・・7

## 第6次高浜市総合計画における体系別 主要・新規事業一覧

### II 学び合い 力を合わせて 豊かな未来を育もう

- No. 1 子ども・子育て支援新制度電子システム構築委託 . . . 3
- No. 2 保育士等処遇改善臨時特例事業費補助金交付事業 . . . 4
- No. 3 高浜南部保育園分園移設建設費補助事業 . . . . . 5

### III 明日を生み出すエネルギー やる気を活かせるまちをつくろう

- No. 4 (仮称) 論地どんぐり公園整備工事 . . . . . 7



第6次高浜市総合計画 将来都市像

**思いやり 支え合い 手と手をつなぐ 大家族たかはま**

～高浜市が目指す姿のキャッチフレーズ～

主要・新規事業等

事業名等	子ども・子育て支援新制度電子システム構築委託【新規】												
担当グループ	こども未来部 こども育成グループ												
総合計画区分	基本目標	Ⅱ 学び合い 力を合わせて 豊かな未来を育もう						個別目標	(6) 人のつながりやぬくもりの中で、子育てを支えます				
予算区分	会計	一般会計	款	03民生費	項	02児童福祉費	目	02保育サービス費					
事業名	02保育園管理運営事業												
アクションプラン	<input type="checkbox"/> 該当する <input checked="" type="checkbox"/> 該当しない												
事業概要	事業の必要性・実施の背景	<ul style="list-style-type: none"> <li>子ども・子育て支援法の施行に合わせ、新たに保育の必要性の認定及び通知、施設型給付対象園及び地域型保育施設への給付管理が必要となる。</li> <li>今までは保育園等各施設で必要なデータを手計算で1,200件程度管理してきたが、新制度の施行に伴い2,000件程度の世帯データの管理が見込まれる。</li> </ul>											
	目的 (何をどうするために)	<ul style="list-style-type: none"> <li>新制度実施に伴い増加する件数を含めたデータ全体を管理し、国が求める各種報告にも対応するうえでそれらを適正かつ効率的に処理するためにシステムを導入する。</li> </ul>											
	対象 (誰・何を対象に)	保育園、幼稚園等の各施設を利用する小学校就学前児童											
	事業内容 (手段、手法など) <small>※当該事業以下に細事業費がある場合は、事業費とともに記載</small>	≪実施内容≫平成27年4月1日の制度開始に向け、平成25年度及び平成26年度で新制度に対応した電子システムを愛知県子育て支援対策基金事業費補助金交付制度による助成を受け構築し、導入する。											
目指す成果 (事業実施により期待される効果)	新制度施行に対し、適正かつ効率的に対応することができる。												
平成25年度	事業費(経費)			財源内訳(単位:千円)									
				国庫支出金	県支出金	地方債	その他	一般財源					
11,080 千円			4,000				7,080						
事業費積算内容 【事業費の積算内容を記入してください。】	<ul style="list-style-type: none"> <li>システム構築費 11,080千円</li> <li>県補助金 0~5歳児童人口数で1千人未満を切り上げた数(4千人)×1千円=4,000千円</li> </ul>												
平成25年度	4月	5月	6月	7月	8月	9月	10月	11月	12月	1月	2月	3月	
	第1四半期			第2四半期			第3四半期			第4四半期			
事業実施スケジュール 【事業計画を記入してください。】	(26年度)			システム構築									
				<ul style="list-style-type: none"> <li>10月からの入園事務に必要なシステム一部稼働</li> </ul>									
予算書該当ページ	47ページ												

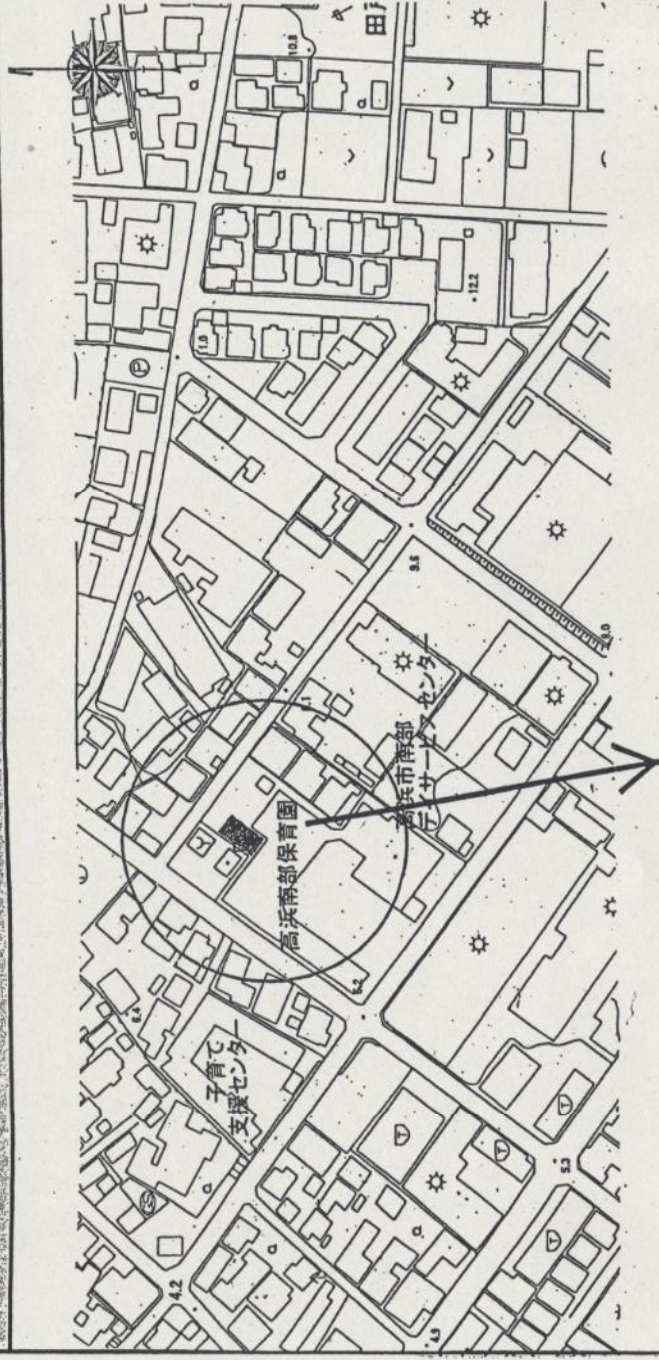
主要・新規事業等

事業名等	保育士等処遇改善臨時特例事業費補助金交付事業【新規】												
担当グループ	こども未来部 こども育成グループ												
総合計画区分	基本目標	Ⅱ 学び合い 力を合わせて 豊かな未来を育もう						個別目標	(6) 人のつながりやぬくもりの中で、子育てを支えます				
予算区分	会計	一般会計	款	03民生費			項	02児童福祉費		目	02保育サービス費		
	事業名	02保育園管理運営事業											
アクションプラン	<input type="checkbox"/> 該当する <input checked="" type="checkbox"/> 該当しない												
事業概要	事業の必要性・実施の背景	・保育士の処遇改善に取組む民間保育所へ資金を交付することにより、保育士の確保を進めるため、国は「安心こども基金管理運営要領」に「保育士等処遇改善臨時特例事業」を創設しました。それを受け県は「愛知県子育て支援対策基金事業費補助金交付要綱」を改正し、同事業を追加しました。それに対し本市の民間保育所3園において本事業の実施要望があったため。											
	目的 (何をどうするために)	・保育士の処遇改善に取組む民間保育所へ資金を交付することにより、保育士の確保を進めるため。											
	対象 (誰・何を対象に)	民間保育所に勤務する職員											
	事業内容 (手段、手法など)  ※当該事業以下に細事業がある場合は、事業費とともに記載	≪実施内容≫民間保育所において補助基準額を上回る処遇改善計画を策定し、実施する場合に補助基準額を上限に補助する。 ≪手段・方法≫高浜市保育士等処遇改善臨時特例事業費補助金交付要綱により補助基準額を交付する。 内訳 ・市交付額（補助金） 5,697千円 ・県補助金（補助率 10/10） （事業費分）5,697千円 （事務費分） 450千円（市が本事業実施に必要な事務費が対象）											
目指す成果 (事業実施により期待される効果)	民間保育園において保育士の確保を進めることにつながる。												
平成25年度	事業費（経費）			財源内訳（単位：千円）									
				国庫支出金	県支出金	地方債	その他	一般財源					
5,697 千円				5,697									
事業費積算内容 【事業費の積算内容を記入してください。】	・5,697千円内訳 ・認定こども園翼幼保育園 補助額 2,955千円 ・よしいけ保育園 補助額 2,170千円 ・吉浜保育園 補助額 572千円												
平成25年度	4月	5月	6月	7月	8月	9月	10月	11月	12月	1月	2月	3月	
	第1四半期			第2四半期			第3四半期			第4四半期			
事業実施スケジュール 【事業計画を記入してください。】							補助金交付申請受理・			補助金交付・			
予算書該当ページ	47ページ												

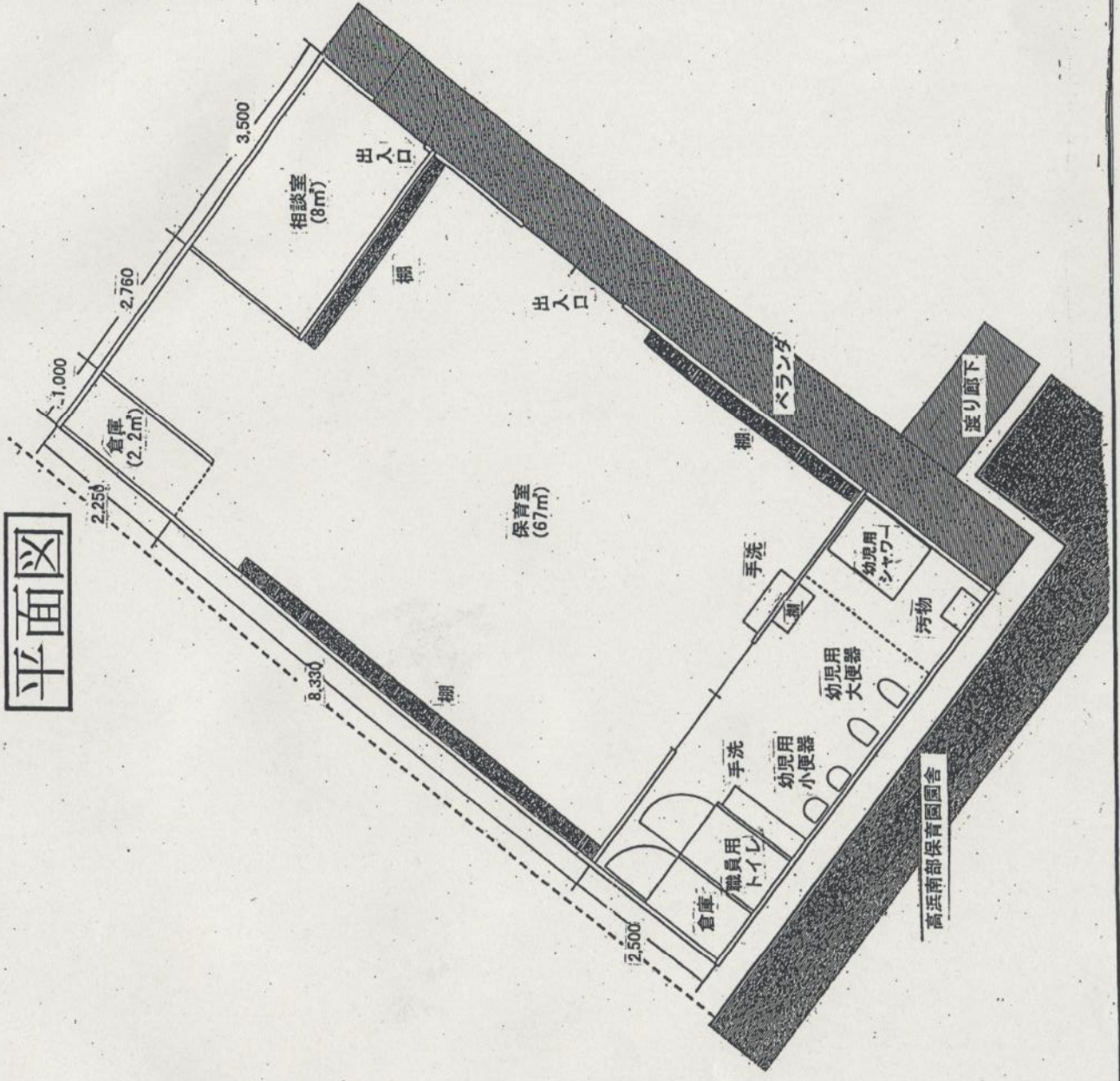
主要・新規事業等

事業名等	高浜南部保育園分園移設建設費補助事業【新規】												
担当グループ	こども未来部 こども育成グループ												
総合計画区分	基本目標	Ⅱ 学び合い 力を合わせて 豊かな未来を育もう						個別目標	(6) 人のつながりやぬくもりの中で、子育てを支えます				
予算区分	会計	一般会計	款	03民生費	項	02児童福祉費	目	02保育サービス費					
	事業名 02保育園管理運営事業												
アクションプラン	<input type="checkbox"/> 該当する <input checked="" type="checkbox"/> 該当しない												
事業概要	事業の必要性・実施の背景	・高浜南部保育園を運営する社会福祉法人高浜市社会福祉協議会が、旧高浜南部保育園に認知症グループホーム建設を予定しており、高浜南部保育園分園を移設する必要性が発生したため。											
	目的 (何をどうするために)	・本分園では現在、待機児童が発生している年齢の1歳児9名・2歳児12名を保育しており、分園が有する機能は引き続き確保することが必要である。よって、その移設に係る費用を助成することで待機児童の増加を防ぐ。											
	対象 (誰・何を対象に)	高浜南部保育園を利用する1・2歳児及び保護者											
	事業内容 (手段、手法など) <small>※当該事業以下に細事業がある場合は、事業費とともに記載</small>	愛知県子育て支援対策基金事業費補助金交付制度を活用して補助をする。 ◎保育所等整備事業のうち保育所緊急整備事業 ・補助率 県1/2 市町村1/4 事業者1/4 (老朽民間児童福祉施設整備の場合) ・事業者 社会福祉法人高浜市社会福祉協議会											
目指す成果 (事業実施により期待される効果)	・現在、本園で1歳児10名、2歳児12名、分園で1歳児9名、2歳児12名で合計1歳児19名、2歳児24名の受入をしているが、この移設により同人数の保育施設を確保できる。												
平成25年度	事業費(経費)			財源内訳(単位:千円)									
				国庫支出金	県支出金	地方債	その他	一般財源					
22,050 千円				14,700				7,350					
事業費積算内容 【事業費の積算内容を記入してください。】	・保育園緊急整備事業(補助事業) 県 29,400千円×1/2=14,700千円 市 29,400千円×1/4= 7,350千円(一般財源) 事業者 29,400千円×1/4= 7,350千円												
平成25年度	4月	5月	6月	7月	8月	9月	10月	11月	12月	1月	2月	3月	
	第1四半期			第2四半期			第3四半期			第4四半期			
事業実施スケジュール 【事業計画を記入してください。】										分園移設建設工事 →			
										補助金交付事務 →			
予算書該当ページ	47ページ												





平面図



主要・新規事業等

事業名等	(仮称) 論地どんぐり公園整備工事【新規】													
担当グループ	都市政策部 都市整備グループ													
総合計画区分	基本目標	Ⅲ 明日を生み出すエネルギー や る気を活かせるまちをつくろう						個別目標	(10) ハーモニーを奏でる快適な都市空間をつくります					
予算区分	会計	一般会計			款	08土木費		項	05都市計画費		目	04公園緑化費		
	事業名	01公園整備管理事業												
アクションプラン	<input type="checkbox"/> 該当する <input checked="" type="checkbox"/> 該当しない													
事業概要	事業の必要性・実施の背景	論地こども広場を廃止し、代替えとして(仮称) 論地どんぐり公園の整備が必要となった。												
	目的 (何をどうするために)	(仮称) 論地どんぐり公園については、防災公園として一時避難所の機能を持たせ災害時の避難所とする。												
	対象 (誰・何を対象に)	市民												
	事業内容 (手段、手法など)  ※当該事業以下に細 事業費がある場合は、 事業費とともに記載	<ul style="list-style-type: none"> <li>公園面積 0.14ha</li> <li>公園造成工事 18,000千円</li> </ul> <手法> 平成25年1月より、地域の方とワークショップ形式にて、公園の設計を行った結果を受け、公園の造成等工事に着手する。												
目指す成果 (事業実施により期待される効果)	論地こども広場の廃止による、一時避難所の収容不足解消を目的とし、新たに整備される防災機能を有した公園は、1,200人の収容を確保することが可能となる。 宅地開発により出来た公園が、隣接した市有地を含めた公園として整備され、地域の皆さんの要望に応えることが出来る。													
平成25年度	事業費(経費)			財源内訳(単位:千円)										
	18,000 千円			国庫支出金	県支出金	地方債	その他	一般財源			18,000			
事業費積算内容 【事業費の積算内容を記入してください。】	敷地造成工 1,800千円 擁壁工 1,900千円 給水設備工 200千円 雨水排水設備工 1,900千円 汚水排水設備工 1,300千円 電気設備工 4,900千円 園路広場整備工 6,000千円													
平成25年度	4月	5月	6月	7月	8月	9月	10月	11月	12月	1月	2月	3月		
	第1四半期			第2四半期			第3四半期			第4四半期				
事業実施スケジュール 【事業計画を記入してください。】														
予算書該当ページ	53ページ													



資料等(位置図等)



計画平面図(案)  
(主要施設図)



SCALE=1:150 (A1)

0 5M

