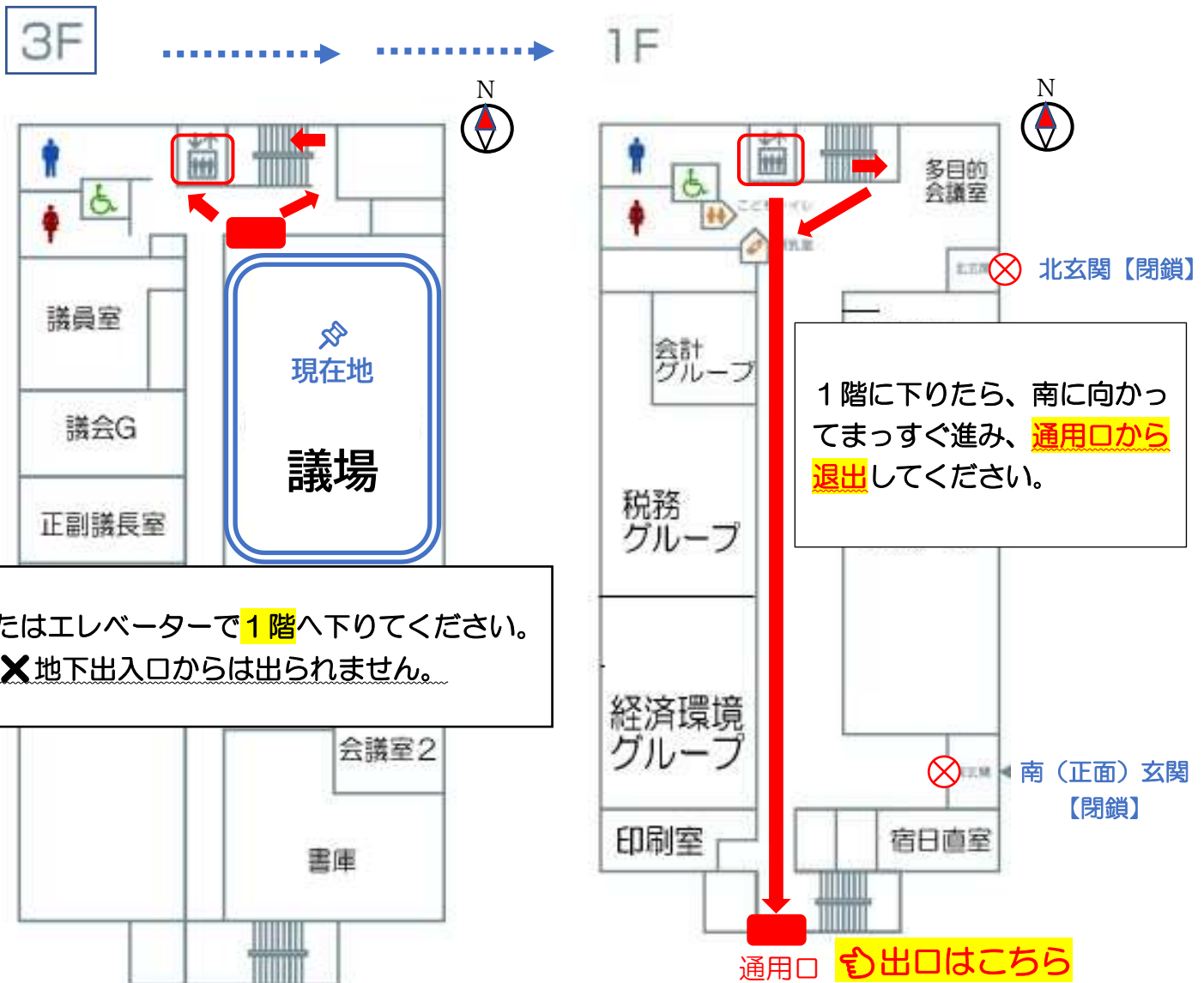


傍聴者の皆さまへ ～お帰りの際のご案内～

令和8年6月1日より

午後4時以降 の退出経路が変わります



午後4時以降 傍聴に来られる場合

1階 南(正面)玄関の宿日直室にお声かけください。

庁舎内に入りましたら、エレベーター(または階段)で3階までお越してください。

※ご不便をおかけいたしますが、スムーズに議場へお越しいただけるように、午後4時までの入場にご協力をお願いいたします。