

笑顔をつなぐ 「大家族たかはま」 乗り合い送迎バス

会員
募集中!!

— 登録無料 —

チョイとソコまで、ごいっしょに

チョイソコ たかはま

会員証

会員登録制

登録無料



乗り合いで
ご希望の停留所へ

平日7:30-16:30
運休：土・日・祝日
12/29~1/3



電話・インターネット
受付

電話：平日8:30-16:00
土・日・祝日・
12/29~1/3を除く
インターネット：24時間

¥

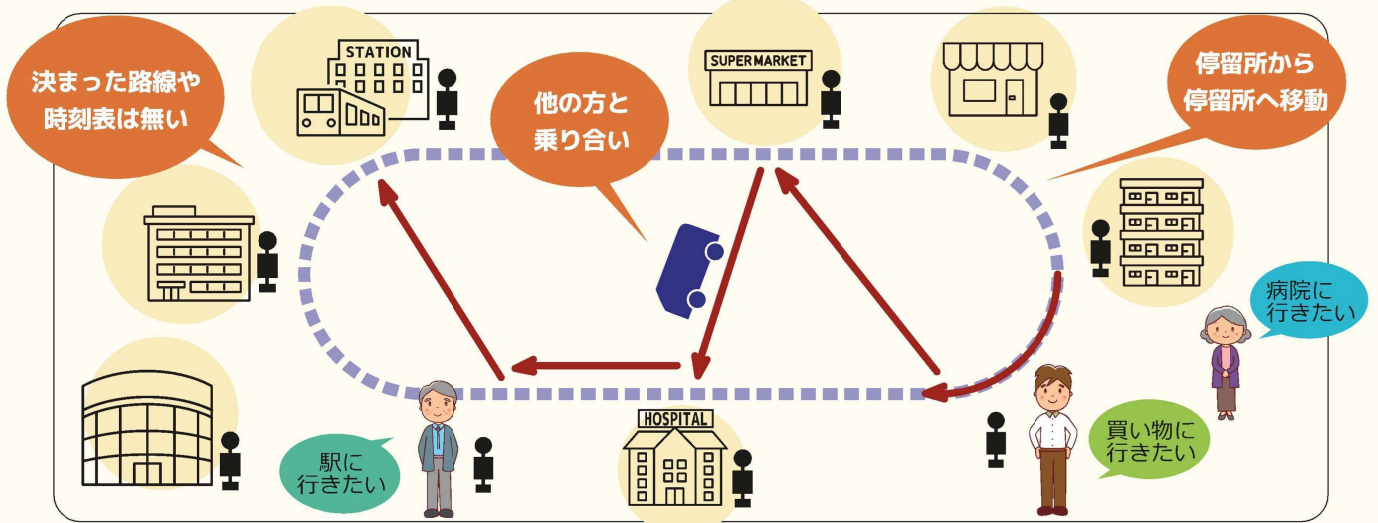
運賃

小学生以上
200円/回

高齢者・障がい者・小学生の方は、1000円で1500円分利用できるチケットを市役所にてお買い求めいただけます。

チョイソコたかはま 概要

予約に応じた停留所から停留所までの乗合送迎サービスです。



- ご利用には事前の会員登録と乗車申し込みが必要です。
- 交通事情や他のお客様の乗り合いなどにより、到着時間が前後することがあります。
- 車が到着した際にお客様が不在の場合、出発時間を過ぎると出発します。
- 状況によりご希望に添えない場合もありますので早めの乗車申し込みをおすすめします。
- 変更・キャンセルの場合は、お電話またはインターネットで行うことができます。

会員証

会員登録制

登録無料



乗り合いで
ご希望の停留所へ

平日7:30-16:30
運休：土・日・祝日
12/29~1/3



電話・インターネット
受付

電話：平日8:30-16:00
土・日・祝日・
12/29~1/3を除く
インターネット：24時間

¥

運賃

小学生以上
200円/回

高齢者・障がい者・小学生の方は、1000円で1500円分利用できるチケットを市役所にてお買い求めいただけます。

まずは、会員登録から !! 登録無料

チョイソコ会員登録申込書を提出される方

| |
|------|
| 住所 |
| 氏名 |
| 電話番号 |

会員登録申込書に必要事項を
記入し返信用封筒にて郵送ください。

ご自宅に会員証が届きます。届き次第ご利用可能です。

インターネット（スマートフォン）で会員登録される方



インターネット登録サイトにアクセス
して必要事項を入力します。
<https://takahama.aisin-choisoko.com>
※パソコンからでもご登録いただけます。

会員番号発行のメールが届いたらご利用可能です。
インターネットで会員登録をされた場合は会員登録は発行されません。

お問合せ先

高浜市 市民部 経済環境グループ

☎0566-95-9522

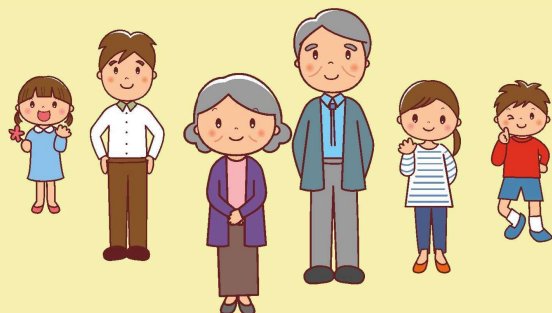
乗車申し込み

チョイソコセンター

☎050-2030-2777

さあ、利用しましょう !!

1.利用開始



みなさんでお出かけの際に
ぜひご利用ください！

2.乗車申し込み

電話で申し込む方 平日：8:30～16:00
☎050-2030-2777



- ①お名前・住所 または 会員番号
- ②利用希望日・時間
- ③乗降する停留所
- ④同乗者の有無



オペレータに上記の希望をお伝えください。
お帰りの乗車分も一緒に受付いたします。

インターネット（スマートフォン）で申し込む方 24時間



<https://takahama.aisin-choisoko.com>

※パソコンからでもご登録いただけます。

申し込み画面に沿って必要事項を
入力してください。

電話・インターネットともに、利用希望日の2週間前から
利用希望時間の30分前まで申し込みできます。

3.指定した停留所で待つ

駅に
行きたい



市役所に
行きたい



買い物に
行きたい



【乗車時のお願い】

- 5分前に停留所でお待ちください
- 携帯電話のご持参をおすすめします
- お荷物は自分で持てる範囲で
- 運転手による介助・支援はできません