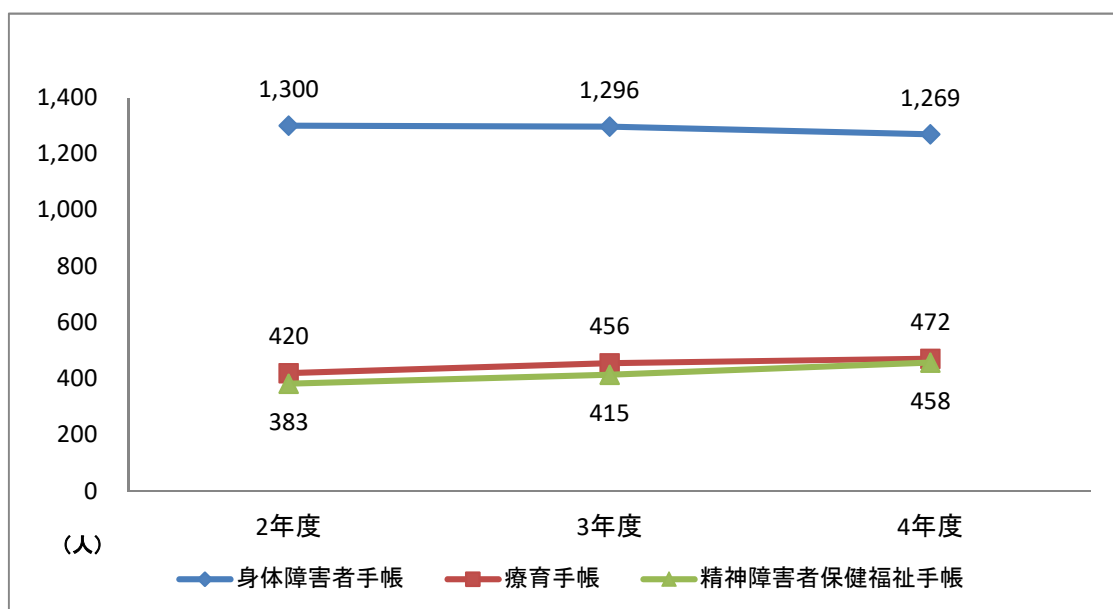


高浜市の障がい者福祉の状況について

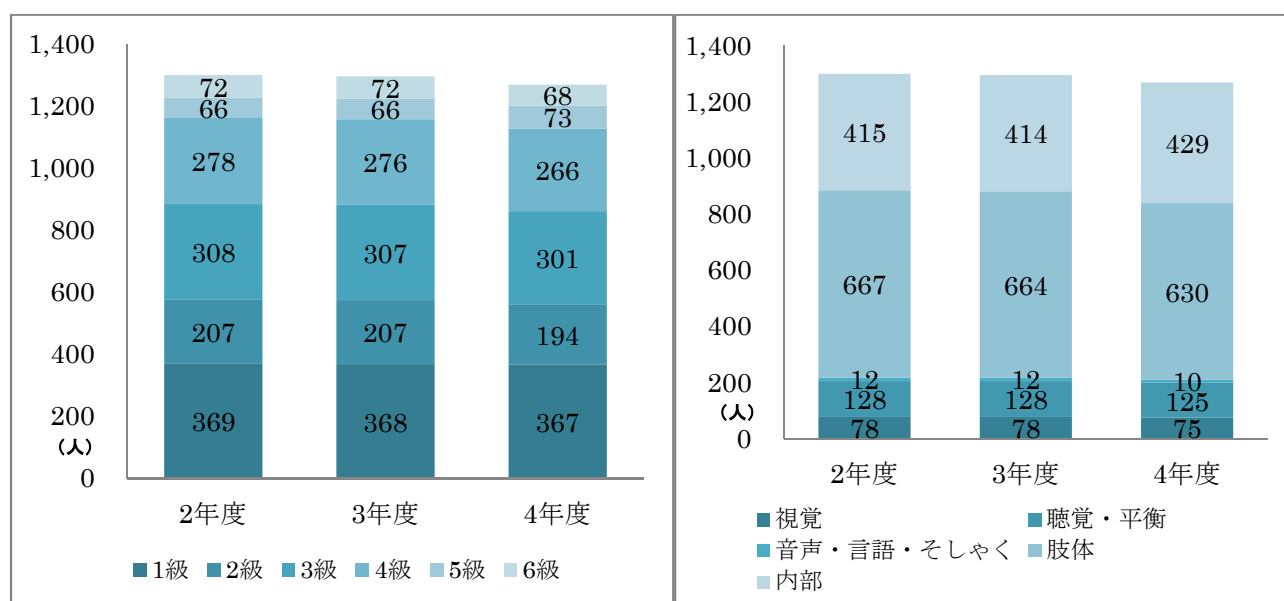
1. 手帳所持者数

(1) 全体



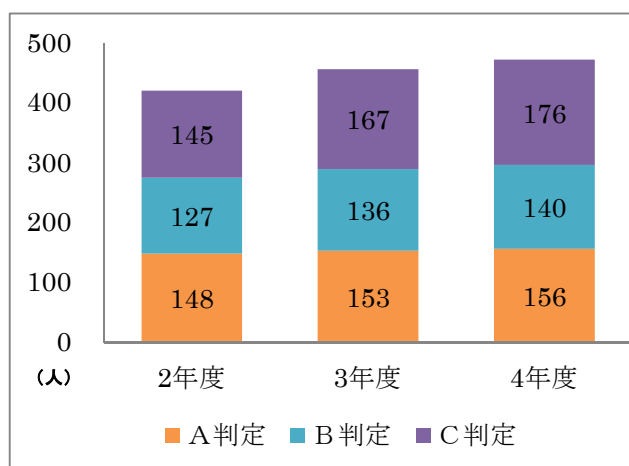
- 身体障害者手帳の所持者数は、横ばいである。一方、療育手帳、精神障害者保健福祉手帳の所持者は、年々、増加している。

(2) 身体障害者手帳

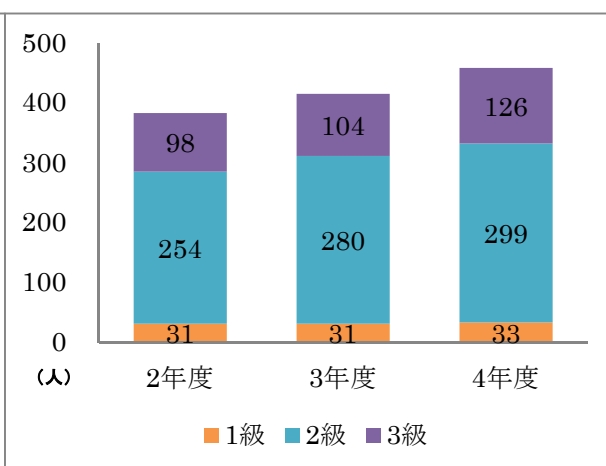


- 令和4年度は3年度とほぼ同数である。
- 肢体・内部障害が約83%。肢体が減少した。

(3) 療育手帳



(4) 精神障害者保健福祉手帳



- 療育手帳については、4年度は16名増で、C判定が9名増加している。
- 精神障害者保健福祉手帳については、4年度は43名増である。3級が22名増加している。

2. 障がいのある児童・生徒の就学状況

R5.4現在

| | | 小学部 | | | | | | 中等部 | | | 高等部 | | | 計 | |
|--------|----------------|-----|----|----|----|----|----|-----|----|----|-----|----|----|-----|-----|
| | | 1年 | 2年 | 3年 | 4年 | 5年 | 6年 | 1年 | 2年 | 3年 | 1年 | 2年 | 3年 | | |
| 特別支援学級 | 高浜小学校 | 3 | 1 | 2 | 3 | 0 | 1 | | | | | | | | 10 |
| | 吉浜小学校 | 3 | 9 | 5 | 3 | 2 | 3 | | | | | | | | 25 |
| | 高取小学校 | 2 | 3 | 1 | 1 | 2 | 2 | | | | | | | | 11 |
| | 港小学校 | 4 | 8 | 8 | 5 | 3 | 5 | | | | | | | | 33 |
| | 翼小学校 | 4 | 11 | 5 | 1 | 7 | 9 | | | | | | | | 37 |
| | 高浜中学校 | | | | | | | 11 | 11 | 5 | | | | | 27 |
| | 南中学校 | | | | | | | 6 | 3 | 1 | | | | | 10 |
| | 小計 | | 16 | 32 | 21 | 13 | 14 | 20 | 17 | 14 | 6 | | | | 153 |
| 特別支援学校 | 岡崎聾学校 | 聴覚 | 0 | 0 | 1 | 0 | 0 | 0 | 0 | 0 | 0 | 1 | 0 | 1 | 3 |
| | 岡崎盲学校 | 視覚 | 0 | 0 | 0 | 1 | 0 | 0 | 0 | 0 | 0 | 0 | 0 | 0 | 1 |
| | 刈谷特別支援学校 | 肢体 | 0 | 1 | 0 | 0 | 1 | 2 | 1 | 1 | 1 | 1 | 1 | 1 | 10 |
| | ひいらぎ特別支援学校 | 肢体 | 0 | 0 | 0 | 0 | 0 | 0 | 0 | 0 | 0 | 0 | 0 | 0 | 0 |
| | 安城特別支援学校 | 知的 | 5 | 2 | 1 | 1 | 3 | 1 | 2 | 1 | 0 | 8 | 8 | 6 | 38 |
| | 三好特別支援学校 | 知的 | 0 | 0 | 0 | 0 | 0 | 0 | 0 | 0 | 0 | 0 | 0 | 0 | 0 |
| | 愛知教育大学付属特別支援学校 | 知的 | 0 | 0 | 0 | 0 | 0 | 0 | 0 | 0 | 0 | 0 | 0 | 0 | 0 |
| | 豊田高等特別支援学校 | 知的 | 0 | 0 | 0 | 0 | 0 | 0 | 0 | 0 | 0 | 0 | 0 | 1 | 1 |
| 小計 | | 5 | 3 | 2 | 2 | 4 | 3 | 3 | 2 | 1 | 10 | 9 | 9 | 53 | |
| 合計 | | 21 | 35 | 23 | 15 | 18 | 23 | 20 | 16 | 7 | 10 | 9 | 9 | 206 | |

小学部2年生・中学部2年生の人数が増加傾向にある。

4年度の高等部の卒業生は10名（就労移行2名、就労継続B型1名、生活介護6名、不明1名）であった。今年度（令和5年度）・来年度（令和6年度）は9名の予定である。