

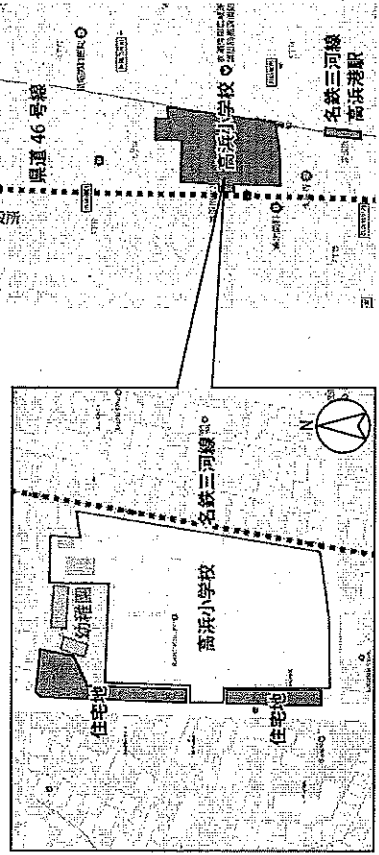
高浜小学校等整備事業 実施設計 敷地概要・計画概要

敷地概要

- (1) 敷地所在地 : 愛知県高浜市青木町六丁目1番地15
- (2) 敷地面積 : 約 25,774 m²
- (3) 用途地域 : 準工業地域、近隣商業地域
- (4) 防火地域 : 準防火地域
- (5) その他地域地区 : ---
- (6) 建ぺい率 : 61.63% (準工業地域 60%、近隣商業地域 80%)
- (7) 容積率 : 200%
- (8) 接続道路 : 北側 なし
西側 県道 46 号線 幅員 15.0m
南側 市道 学校南線 幅員 7.0m
東側 なし (※名鉄三河線あり)

周辺関連施設

- (1) 周辺施設
 - ・敷地は名鉄高浜港駅から北側へ、徒歩約 5 分の場所に位置する住宅街です。
 - ・北隣地に幼稚園、西隣地が住宅街となっており、東側には名鉄三河線が走っています。
- (2) 敷地環境
 - ・西側に走る県道 46 号線は高浜市役所や高浜市いきいき広場に続く主要幹線です。



施設概要

- (1) 用途 : 小学校・地域交流施設 (メインアリーナ、公民館、サブアリーナ、児童センター)

(2) 規模・構造

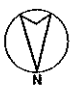
棟	校舎	メインアリーナ	公民館	サブアリーナ	児童センター	屋外施設
階数	地上 3 階/ 塔屋 1 階	地上 2 階	平屋建て	平屋建て	平屋建て	平屋建て
軒高	11.90m	13.85m	9.48m	13.85m	4.88m	2.80m (便所)
建物高さ	12.70m	14.30m	10.06m	14.30m	7.24m	4.25m (便所)
構造形式	R C 造 一部鉄骨造	R C 造 一部鉄骨造	R C 造	R C 造 一部鉄骨造	R C 造	W 造(便所) S 造他
基礎構造	杭基礎	杭基礎	杭基礎	杭基礎	杭基礎	直接基礎

(3) 建築面積

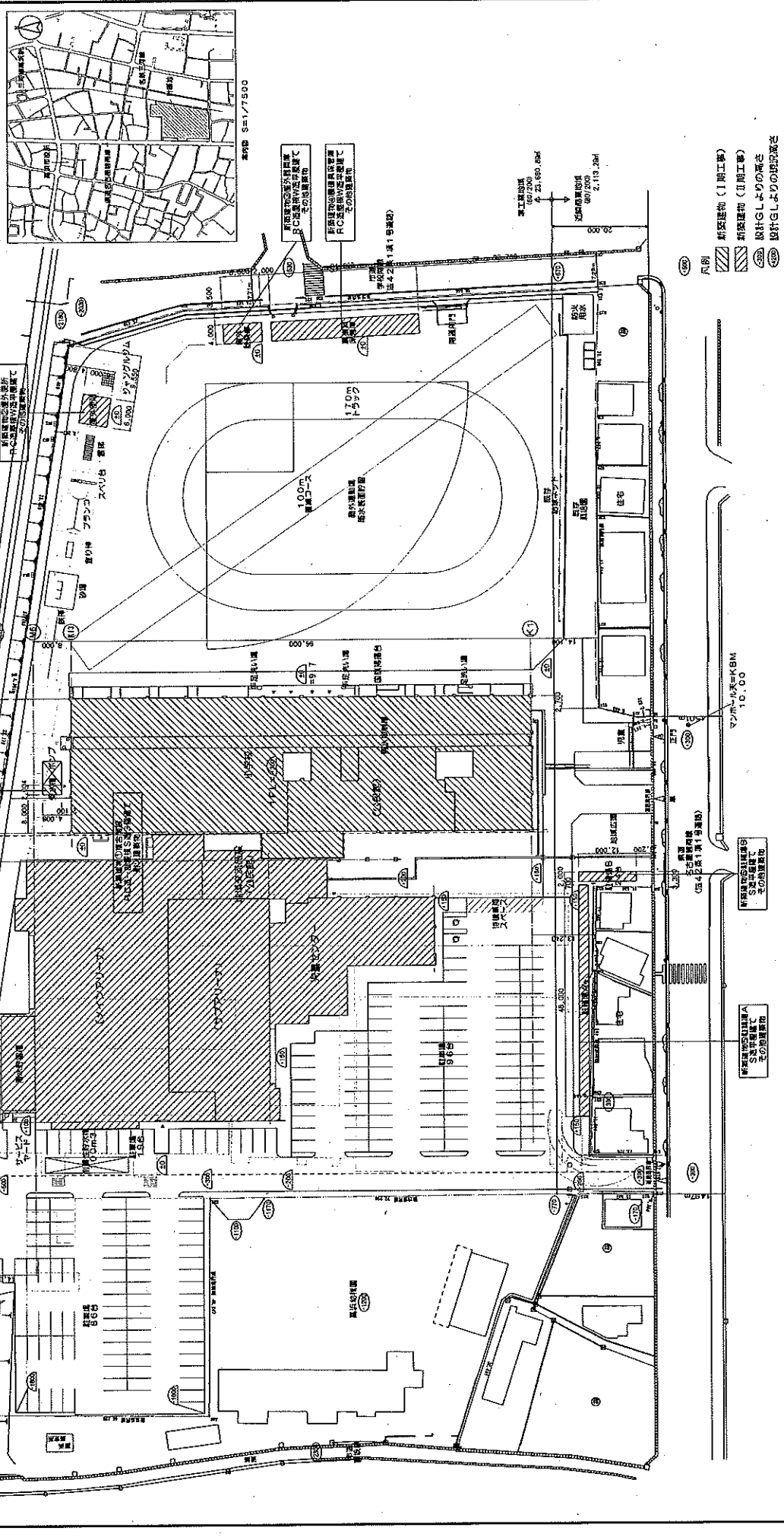
棟	高浜小学校	屋外施設
総合計	6,741.78 m ²	320.04 m ²

(4) 延床面積

棟	校舎	メインアリーナ	公民館	サブアリーナ	児童センター	屋外施設
R階	26.13 m ²					
3階	2,219.70 m ²					
2階	2,414.97 m ²	401.39 m ²				
1階	2,099.28 m ²	1,927.68 m ²	853.84 m ²	924.50 m ²	639.79 m ²	320.04 m ²
計	6,760.08 m ²	2,329.07 m ²	853.84 m ²	924.50 m ²	639.79 m ²	320.04 m ²
総合計				11,827.32 m ²		

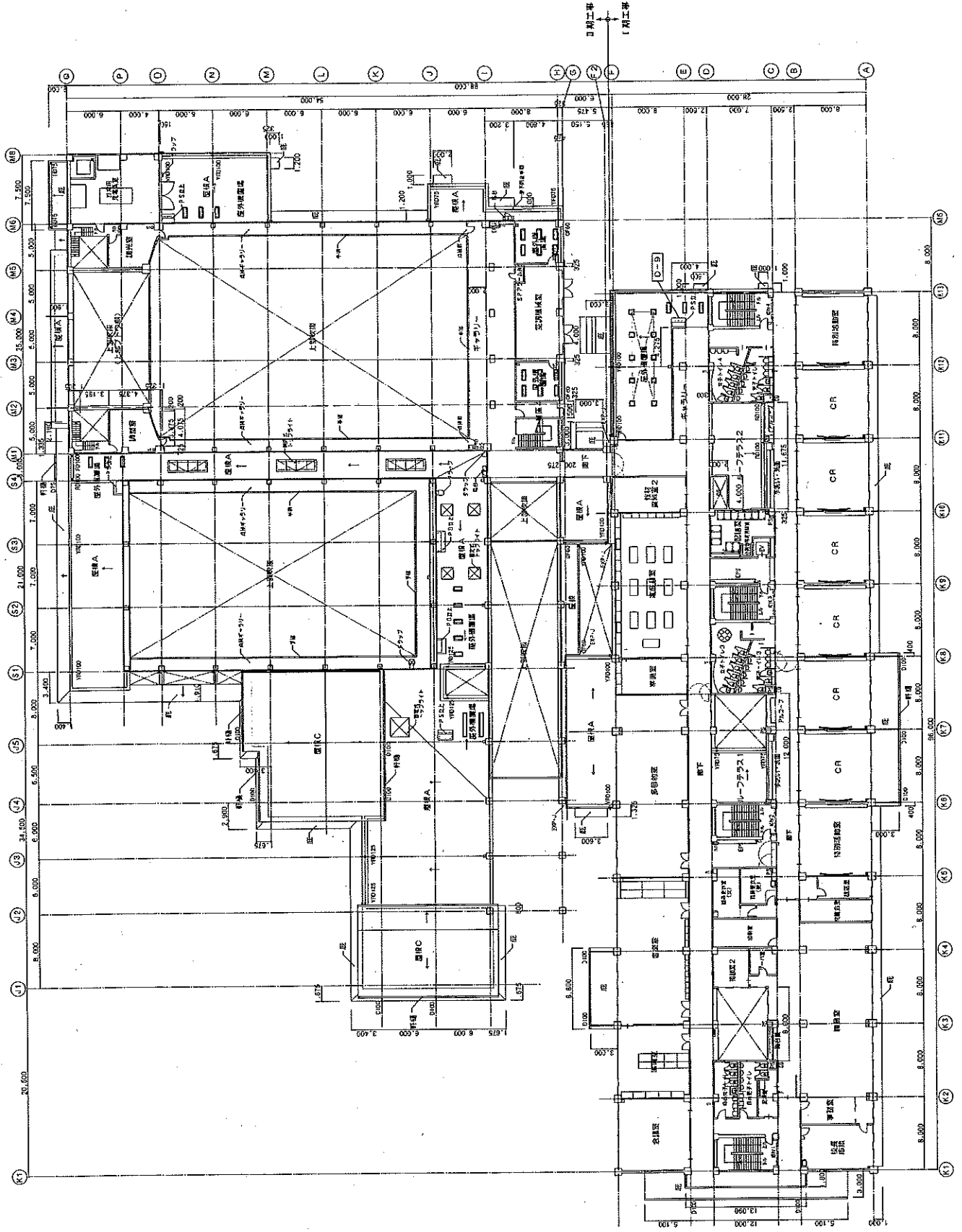


項目	内容	単価	数量	金額
1	基礎工事	25.13	28.00	783.64
2	土留工事	2,219.70	1.00	2,219.70
3	コンクリート工事	8,816.38	1.00	8,816.38
4	鉄筋工事	6,445.05	35.00	225,576.75
5	型枠工事	11,507.26	36.00	414,261.36
6	土工工事	11,353.25	36.00	408,713.10
7	舗装工事	5,241.78	36.00	188,704.08
8	その他			
合計				1,004,820.91



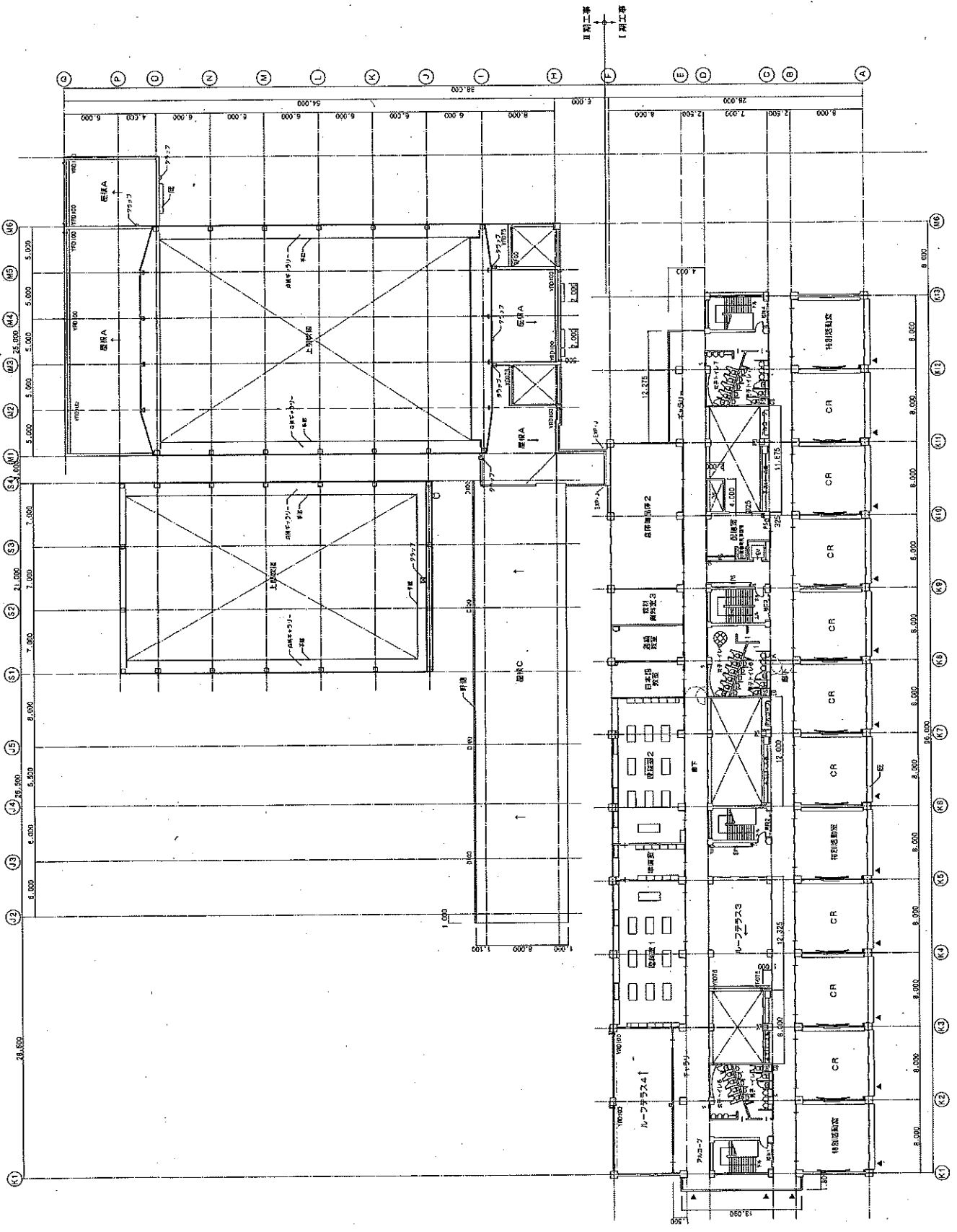
高浜小学校等整備事業 実施設計図
 設計者: 株式会社 清野設計
 設計士: 清野 浩二
 縮尺: 1/400 (1/800)
 図面番号: MA17004
 日付: 2015.12.15
 枚数: 1/1

本図は、高浜小学校等整備事業の設計図であり、その内容は、設計士の見解によるものとします。また、本図は、設計士の見解によるものとします。



株式会社 浦野設計 URAHO ARCHITECTS & ENGINEERS 〒100-0001 東京都千代田区千代田 2-1-1 TEL: 03-3270-0000 FAX: 03-3270-0001					図名: 実施設計図 図番: 01	縮尺: 1/200 (1/400) 作成: 2023.08.31 更新: 2023.08.31	設計者: 浦野 浩二 校閲者: 浦野 浩二 承認者: 浦野 浩二	設計者: 浦野 浩二 校閲者: 浦野 浩二 承認者: 浦野 浩二	
					高浜小学校等整備事業 実施設計図 高浜小学校等整備事業		実施設計 1/200 2023.08.31	高浜小学校等整備事業 高浜小学校等整備事業	高浜小学校等整備事業 高浜小学校等整備事業
					図面番号: M1700-4 図面枚数: 1/11	設計者: 浦野 浩二 校閲者: 浦野 浩二 承認者: 浦野 浩二			設計者: 浦野 浩二 校閲者: 浦野 浩二 承認者: 浦野 浩二

Copyright © 2023 URAHO ARCHITECTS & ENGINEERS. All rights reserved.



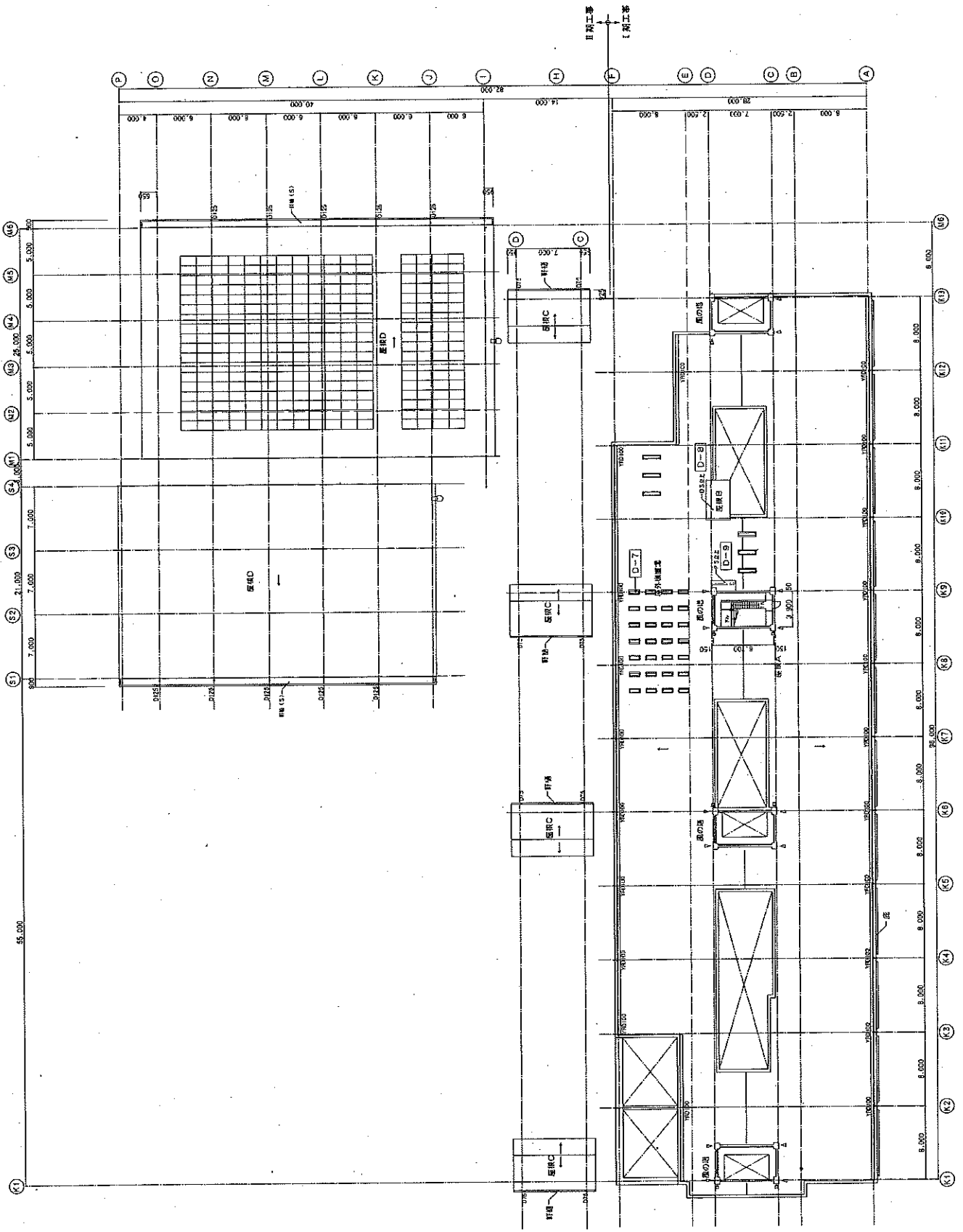
NO. 1700 (1/100)	DATE	SCALE	PROJECT
1/100		3層平面図	高浜小学校等整備事業 実施設計図
DESIGNER	ARCHITECT	CLIENT	
UNIVERSITY	M17004		
PROJECT			
NO. 1700 (1/100)	DATE	SCALE	PROJECT
1/100		3層平面図	高浜小学校等整備事業 実施設計図
DESIGNER	ARCHITECT	CLIENT	
UNIVERSITY	M17004		
PROJECT			

UNIVERSITY M17004 PROJECT

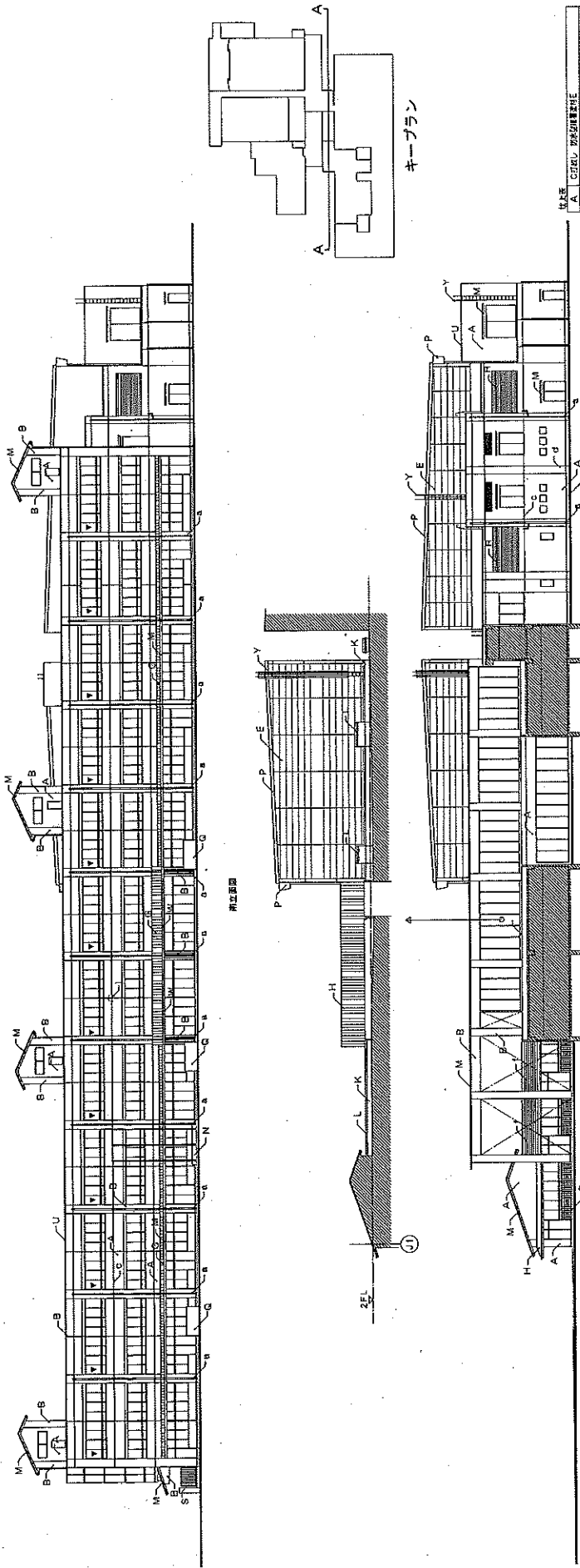
高浜小学校等整備事業 実施設計図

UNIVERSITY M17004 PROJECT

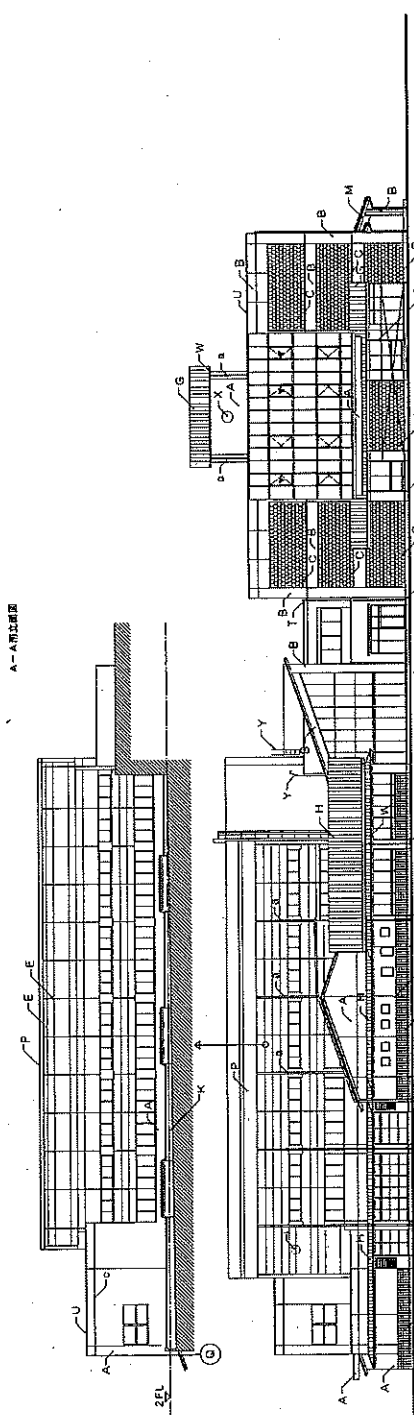
高浜小学校等整備事業 実施設計図



NO. 117004	PROJECT NO. M17004	DATE 11/11/11	SCALE 1/200 (1/400)	DESIGNER 渡野設計
PROJECT NAME 高浜小学校等整備事業 実施設計図	CLIENT 高浜市教育委員会	ARCHITECT 渡野設計	DATE 11/11/11	SCALE 1/200 (1/400)
PROJECT NO. M17004	PROJECT NAME 高浜小学校等整備事業 実施設計図	CLIENT 高浜市教育委員会	ARCHITECT 渡野設計	DATE 11/11/11
PROJECT NO. M17004	PROJECT NAME 高浜小学校等整備事業 実施設計図	CLIENT 高浜市教育委員会	ARCHITECT 渡野設計	DATE 11/11/11



MARK	DESCRIPTION
A	CORR. 廊下
B	CEILING. 天井
C	FRONT. 正面
D	FRONT. 正面
E	ALICE. 廊下
F	DOOR. 門
G	FRONT. 正面
H	FRONT. 正面
I	FRONT. 正面
J	FRONT. 正面
K	FRONT. 正面
L	FRONT. 正面
M	FRONT. 正面
N	FRONT. 正面
O	FRONT. 正面
P	FRONT. 正面
Q	FRONT. 正面
R	FRONT. 正面
S	FRONT. 正面
T	FRONT. 正面
U	FRONT. 正面
V	FRONT. 正面
W	FRONT. 正面
X	FRONT. 正面
Y	FRONT. 正面
Z	FRONT. 正面
AA	FRONT. 正面
AB	FRONT. 正面
AC	FRONT. 正面
AD	FRONT. 正面
AE	FRONT. 正面
AF	FRONT. 正面
AG	FRONT. 正面
AH	FRONT. 正面
AI	FRONT. 正面
AJ	FRONT. 正面
AK	FRONT. 正面
AL	FRONT. 正面
AM	FRONT. 正面
AN	FRONT. 正面
AO	FRONT. 正面
AP	FRONT. 正面
AQ	FRONT. 正面
AR	FRONT. 正面
AS	FRONT. 正面
AT	FRONT. 正面
AU	FRONT. 正面
AV	FRONT. 正面
AW	FRONT. 正面
AX	FRONT. 正面
AY	FRONT. 正面
AZ	FRONT. 正面
B	FRONT. 正面
C	FRONT. 正面
D	FRONT. 正面
E	FRONT. 正面
F	FRONT. 正面
G	FRONT. 正面
H	FRONT. 正面
I	FRONT. 正面
J	FRONT. 正面
K	FRONT. 正面
L	FRONT. 正面
M	FRONT. 正面
N	FRONT. 正面
O	FRONT. 正面
P	FRONT. 正面
Q	FRONT. 正面
R	FRONT. 正面
S	FRONT. 正面
T	FRONT. 正面
U	FRONT. 正面
V	FRONT. 正面
W	FRONT. 正面
X	FRONT. 正面
Y	FRONT. 正面
Z	FRONT. 正面
AA	FRONT. 正面
AB	FRONT. 正面
AC	FRONT. 正面
AD	FRONT. 正面
AE	FRONT. 正面
AF	FRONT. 正面
AG	FRONT. 正面
AH	FRONT. 正面
AI	FRONT. 正面
AJ	FRONT. 正面
AK	FRONT. 正面
AL	FRONT. 正面
AM	FRONT. 正面
AN	FRONT. 正面
AO	FRONT. 正面
AP	FRONT. 正面
AQ	FRONT. 正面
AR	FRONT. 正面
AS	FRONT. 正面
AT	FRONT. 正面
AU	FRONT. 正面
AV	FRONT. 正面
AW	FRONT. 正面
AX	FRONT. 正面
AY	FRONT. 正面
AZ	FRONT. 正面



高松小学校等教育委員会 建築設計図

NO. 1700 (1/400)

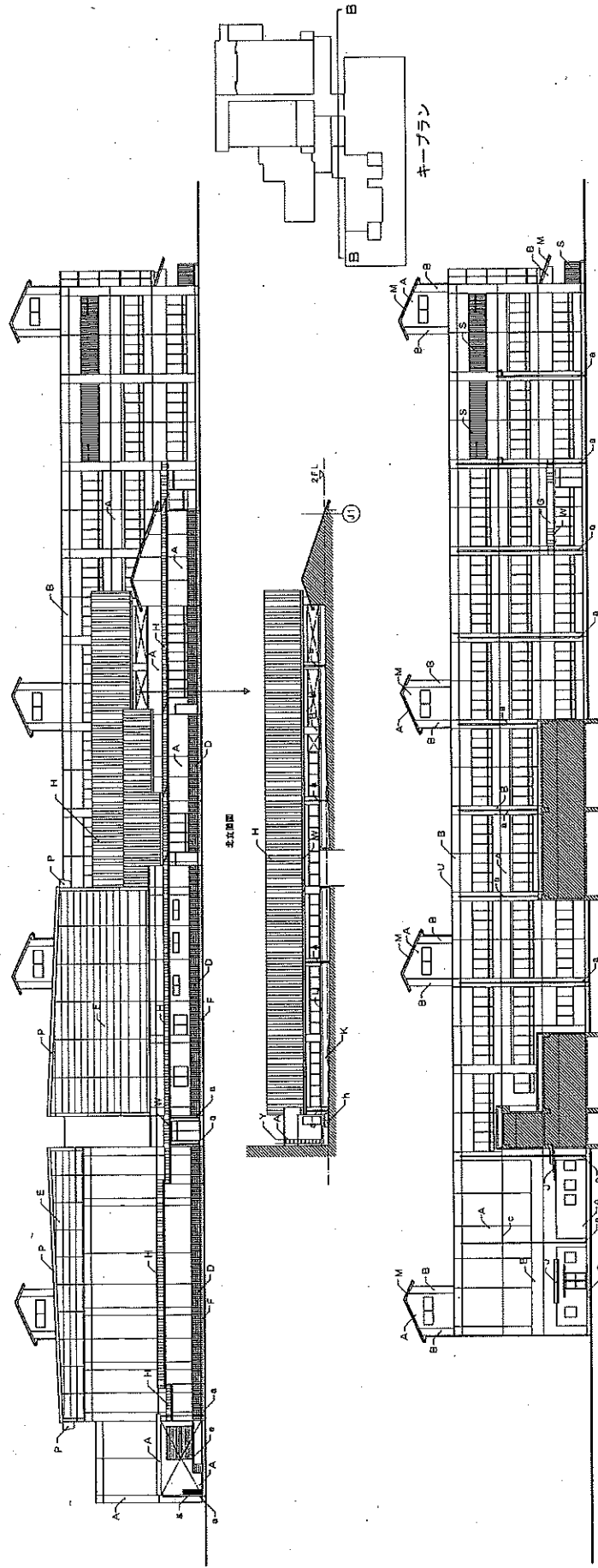
SCALE 1/200

DATE 昭和17年

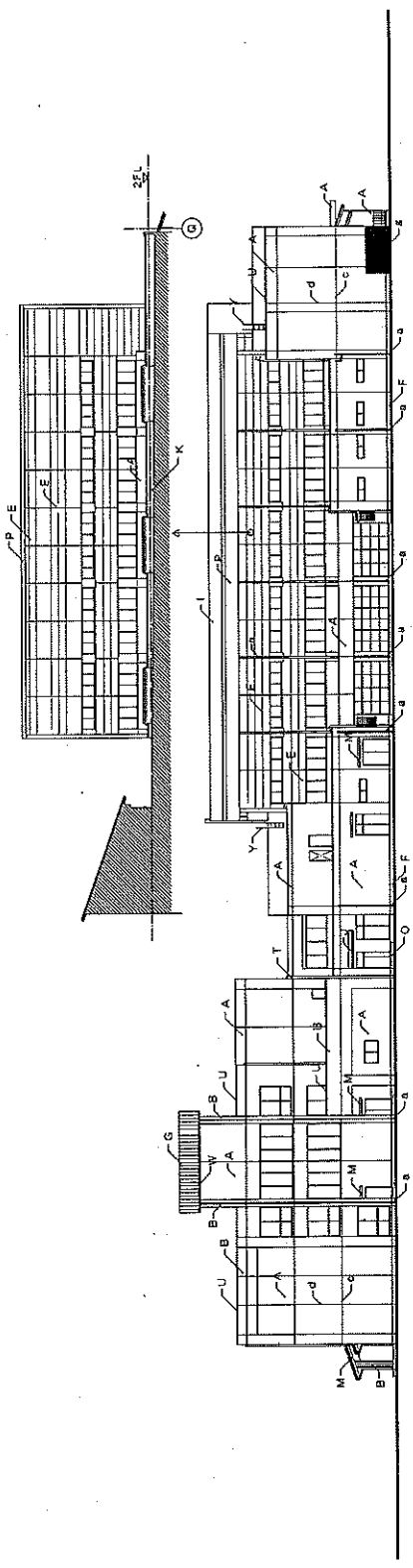
DESIGNER 藤野設計

ARCHITECT 藤野設計

CONTRACTOR 藤野設計



B-B断面図



東江断面

NO.	DATE	FIG.	SCALE	PROJECT	NO.	SCALE	FIG.	DESIGNER	DATE
100	1928	A	1/200	高井小中学校等建築実業 実施設計図	100	1/200	A	清野設計	1928
101	1928	A	1/200	高井小中学校等建築実業 実施設計図	101	1/200	A	清野設計	1928

清野設計
USHIRO ARCHITECTS & ENGINEERS
2. 東江断面