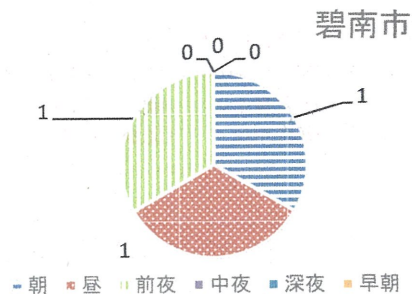


4 交通事故の特徴

【碧南市】

(1) 時間帯別死傷者数



区分	死傷者数	構成率	増減数	増減率	1時間当
昼朝 (A6~A9)	1	25.0	-2	-66.7	0.3
昼 (A9~P6)	2	50.0	-12	-85.7	0.2
夜前夜(P6~P10)	1	25.0	-1	-50.0	0.3
中夜(P10~A0)	0	0.0	0	0.0	0.0
深夜(A0~A4)	0	0.0	0	0.0	0.0
早朝(A4~A6)	0	0.0	0	0.0	0.0

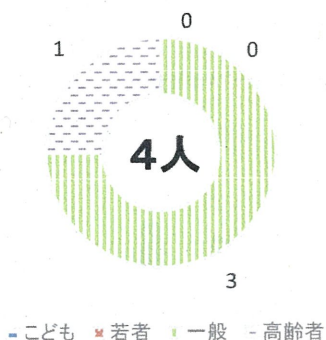
(2) 事故類型別人身事故件数 (主要類型)



	追突	出合頭	右左折	横断中
事故件数	1	1	1	0
構成率	25.0	25.0	25.0	0.0
増減数	-3	-5	1	-3
増減率	-75.0	-83.3	-	-100.0

※ 注)その他1件

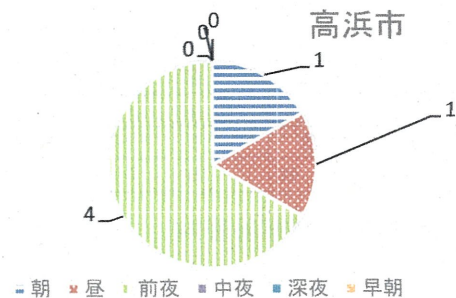
(3) 年齢層別死傷者数



区分	死傷者数	構成率	増減数	増減率
子ども (15歳以下)	0	0.0	-2	-100.0
若者 (16~24歳)	0	0.0	-1	-100.0
一般 (25~64歳)	3	75.0	-10	-76.9
高齢者 (65歳以上)	1	25.0	-2	-66.7

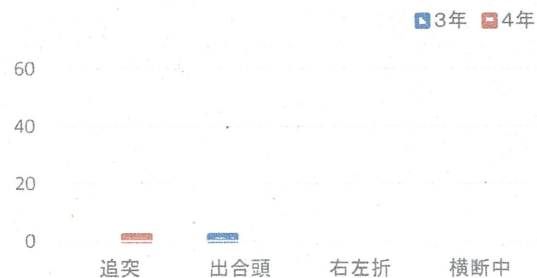
【高浜市】

(1) 時間帯別死傷者数



区分	死傷者数	構成率	増減数	増減率	1時間当
昼朝 (A6~A9)	1	16.7	1	-	0
昼 (A9~P6)	1	16.7	-1	-50.0	0
夜前夜(P6~P10)	4	66.7	3	300.0	7
中夜(P10~A0)	0	0.0	0	0.0	0
深夜(A0~A4)	0	0.0	0	0.0	0
早朝(A4~A6)	0	0.0	0	0.0	0

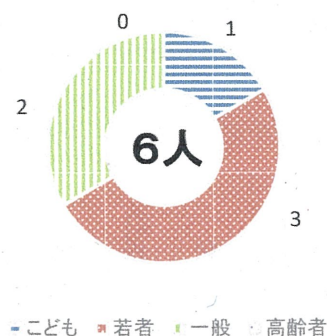
(2) 事故類型別人身事故件数 (主要類型)



	追突	出合頭	右左折	横断中
事故件数	2	0	0	0
構成率	50.0	0.0	0.0	0.0
増減数	2	-2	0	0
増減率	-	-100.0	0.0	0.0

※ 注)その他2件

(3) 年齢層別死傷者数



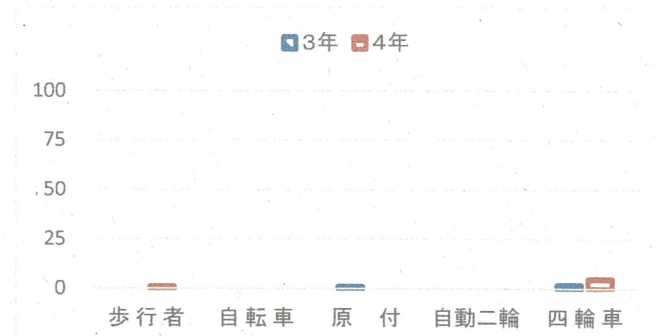
区分	死傷者数	構成率	増減数	増減率
子ども (15歳以下)	1	16.7	1	-
若者 (16~24歳)	3	50.0	2	200.0
一般 (25~64歳)	2	33.3	0	0.0
高齢者 (65歳以上)	0	0.0	0	0.0

(4) 当事者別死傷者数



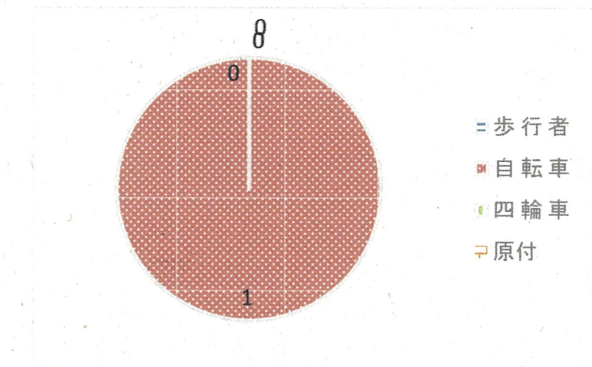
区分	歩行者	自転車	原付	自二	四輪車
死傷者数	0	2	0	0	2
構成率	0.0	50.0	0.0	0.0	50.0
増減数	-3	2	0	0	-14
増減率	-100.0	-	0.0	0.0	-87.5

(4) 当事者別死傷者数



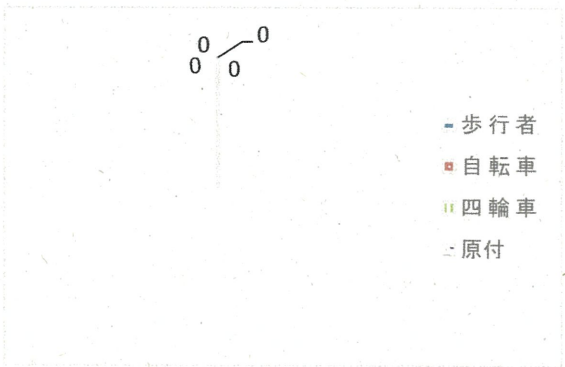
区分	歩行者	自転車	原付	自二	四輪車
死傷者数	1	0	0	0	5
構成率	16.7	0.0	0.0	0.0	83.3
増減数	1	0	-1	0	3
増減率	-	0.0	-100.0	0.0	150.0

(5) 高齢者当事者別死傷者数



区分	歩行者	自転車	原付	自二	四輪車
死傷者数	0	1	0	0	0
増減数	-1	1	0	0	-2

(5) 高齢者当事者別死傷者数



区分	歩行者	自転車	原付	自二	四輪車
死傷者数	0	0	0	0	0
増減数	0	0	0	0	0

交通課からのお知らせ

高齢者の方が被害となる交通死亡事故が多発しています。



- 道路横断中に被害
- 早朝の散歩時に被害
- 昼間の買い物時に被害

車やバイクは遠くに見えていても、あっという間に接近してきます。
離れていても横断歩道を利用したり、左右の安全を確認してから横断
しましょう。

横断中でも周りの車やバイクに注意してください。

免許更新等の最新情報を知りたい方は、
愛知県警察ホームページ→運転免許→トピックス
をご確認ください。
ご迷惑をおかけしますが、ご理解とご協力をお願いします。



夕方5-7は魔の時間！！

