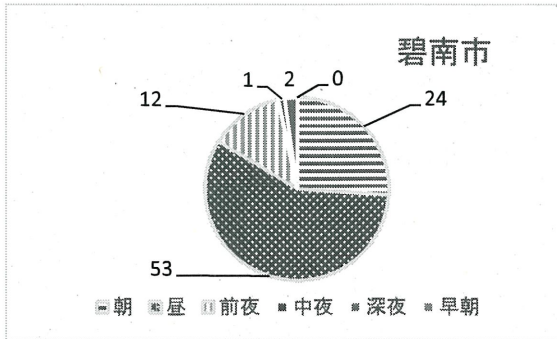


4 交通事故の特徴

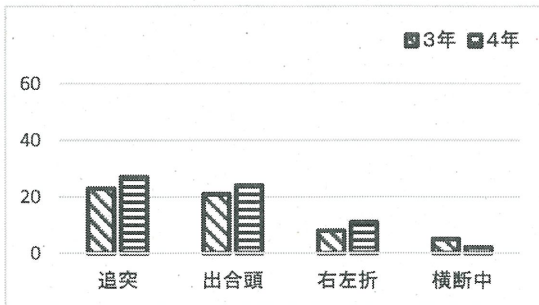
【碧南市】

(1) 時間帯別死傷者数



| 区分 | 死傷者数 | 構成率 | 増減数 | 増減率 | 1時間当 |
|--------------|------|------|-----|--------|------|
| 昼朝 (A6~A9) | 24 | 26.1 | 9 | 60.0 | 8.0 |
| 昼 (A9~P6) | 53 | 57.6 | 10 | 23.3 | 5.9 |
| 夜前夜 (P6~P10) | 12 | 13.0 | -1 | -7.7 | 3.0 |
| 夜中夜 (P10~A0) | 1 | 1.1 | -1 | -50.0 | 0.5 |
| 夜深夜 (A0~A4) | 2 | 2.2 | 2 | - | 0.5 |
| 夜早朝 (A4~A6) | 0 | 0.0 | -1 | -100.0 | 0.0 |

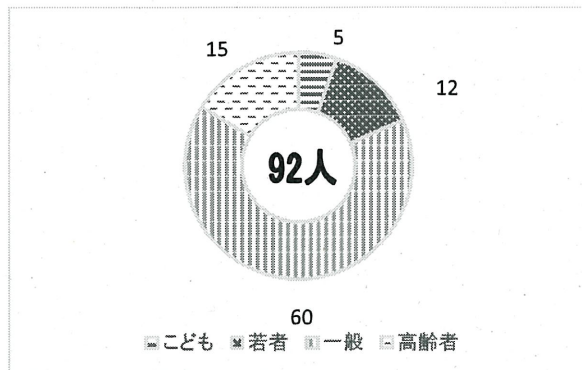
(2) 事故類型別人身事故件数 (主要類型)



| | 追突 | 出合頭 | 右左折 | 横断中 |
|------|------|------|------|-------|
| 事故件数 | 27 | 24 | 11 | 2 |
| 構成率 | 33.8 | 30.0 | 13.8 | 2.5 |
| 増減数 | 4 | 3 | 3 | -3 |
| 増減率 | 17.4 | 14.3 | 37.5 | -60.0 |

※ 注) その他16件

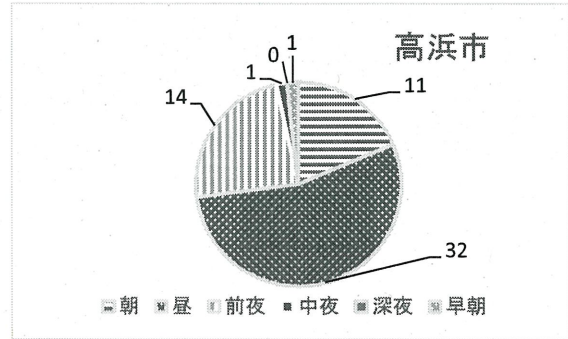
(3) 年齢層別死傷者数



| 区分 | 死傷者数 | 構成率 | 増減数 | 増減率 |
|-------------|------|------|-----|-------|
| こども (15歳以下) | 5 | 5.4 | 0 | 0.0 |
| 若者 (16~24歳) | 12 | 13.0 | -3 | -20.0 |
| 一般 (25~64歳) | 60 | 65.2 | 12 | 25.0 |
| 高齢者 (65歳以上) | 15 | 16.3 | 9 | 150.0 |

【高浜市】

(1) 時間帯別死傷者数



| 区分 | 死傷者数 | 構成率 | 増減数 | 増減率 | 1時間当 |
|--------------|------|------|-----|-------|------|
| 昼朝 (A6~A9) | 11 | 18.6 | 3 | 37.5 | 4 |
| 昼 (A9~P6) | 32 | 54.2 | -12 | -27.3 | 4 |
| 夜前夜 (P6~P10) | 14 | 23.7 | 0 | 0.0 | 4 |
| 夜中夜 (P10~A0) | 1 | 1.7 | 1 | - | 1 |
| 夜深夜 (A0~A4) | 0 | 0.0 | 0 | 0.0 | 0 |
| 夜早朝 (A4~A6) | 1 | 1.7 | 0 | 0.0 | 1 |

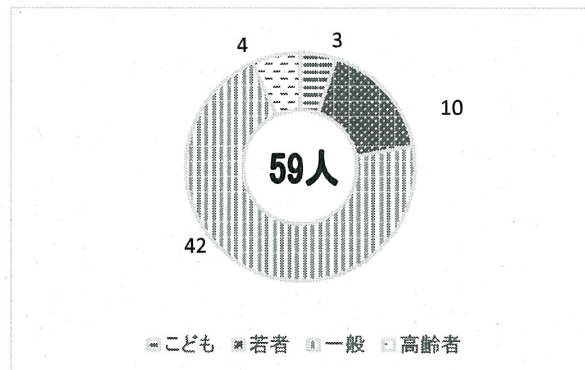
(2) 事故類型別人身事故件数 (主要類型)



| | 追突 | 出合頭 | 右左折 | 横断中 |
|------|------|-------|-------|-------|
| 事故件数 | 21 | 15 | 4 | 1 |
| 構成率 | 42.9 | 30.6 | 8.2 | 2.0 |
| 増減数 | 2 | -3 | -3 | -4 |
| 増減率 | 10.5 | -16.7 | -42.9 | -80.0 |

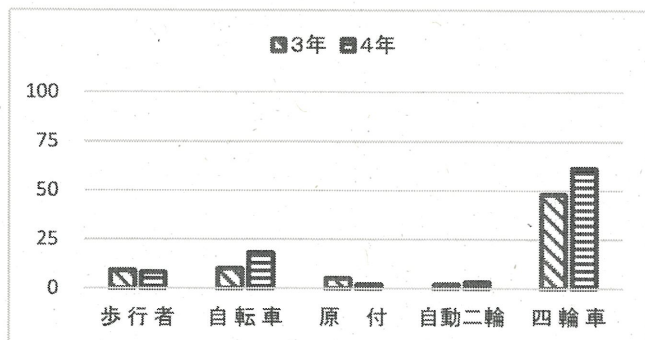
※ 注) その他8件

(3) 年齢層別死傷者数



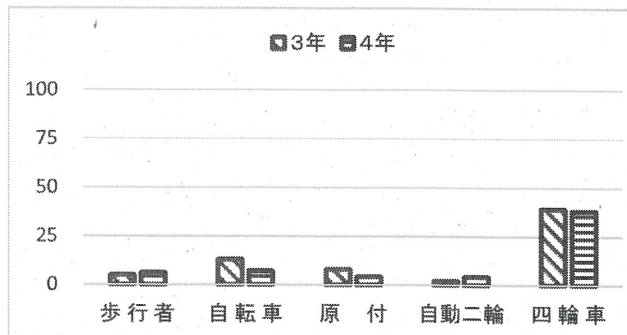
| 区分 | 死傷者数 | 構成率 | 増減数 | 増減率 |
|-------------|------|------|-----|-------|
| こども (15歳以下) | 3 | 5.1 | -1 | -25.0 |
| 若者 (16~24歳) | 10 | 16.9 | 2 | 25.0 |
| 一般 (25~64歳) | 42 | 71.2 | -4 | -8.7 |
| 高齢者 (65歳以上) | 4 | 6.8 | -5 | -55.6 |

(4) 当事者別死傷者数



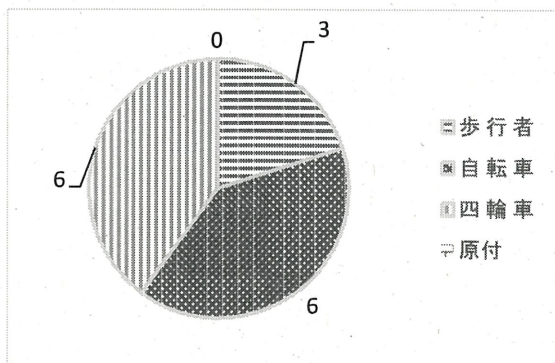
| 区分 | 歩行者 | 自転車 | 原付 | 自二 | 四輪車 |
|------|-------|------|-------|------|------|
| 死傷者数 | 8 | 18 | 2 | 3 | 61 |
| 構成率 | 8.7 | 19.6 | 2.2 | 3.3 | 66.3 |
| 増減数 | -1 | 8 | -3 | 1 | 13 |
| 増減率 | -11.1 | 80.0 | -60.0 | 50.0 | 27.1 |

(4) 当事者別死傷者数



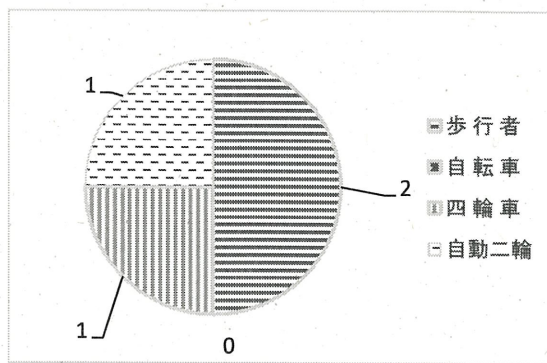
| 区分 | 歩行者 | 自転車 | 原付 | 自二 | 四輪車 |
|------|------|-------|-------|-------|------|
| 死傷者数 | 6 | 7 | 4 | 4 | 38 |
| 構成率 | 10.2 | 11.9 | 6.8 | 6.8 | 64.4 |
| 増減数 | 1 | -6 | -4 | 2 | -1 |
| 増減率 | 20.0 | -46.2 | -50.0 | 100.0 | -2.6 |

(5) 高齢者当事者別死傷者数



| 区分 | 歩行者 | 自転車 | 原付 | 自二 | 四輪車 |
|------|-----|-----|----|----|-----|
| 死傷者数 | 3 | 6 | 0 | 0 | 6 |
| 増減数 | 1 | 6 | 0 | 0 | 2 |

(5) 高齢者当事者別死傷者数

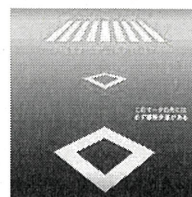


| 区分 | 歩行者 | 自転車 | 原付 | 自二 | 四輪車 |
|------|-----|-----|----|----|-----|
| 死傷者数 | 2 | 0 | 0 | 1 | 1 |
| 増減数 | 1 | -4 | -2 | 1 | -1 |

交通課からのお知らせ

日中の気温が高く汗ばむ時期になりました。
 ドライバーの方はクーラーをかけて快適に運転できますが
 歩行者や自転車は暑さに伴い注意力が散漫となるおそれがあります。
 運転の際、歩行者・自転車の動きに注意し、自身の体調が優れない時は運転を控える等
 交通事故を引き起こさない対策をしましょう。

7月は四輪運転者による死亡事故多発
 8月は二輪運転者による死亡事故多発
 の時期になります。
 交通量が多い幹線道路を走行する時は注意しましょう。



最新情報を知りたい方は…
 愛知県警察ホームページ→運転免許→トピックス
 で確認をお願いします

夕方5-7は魔の時間！！

