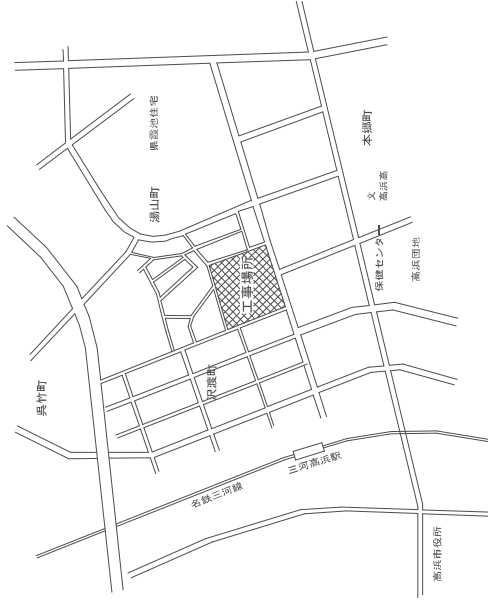
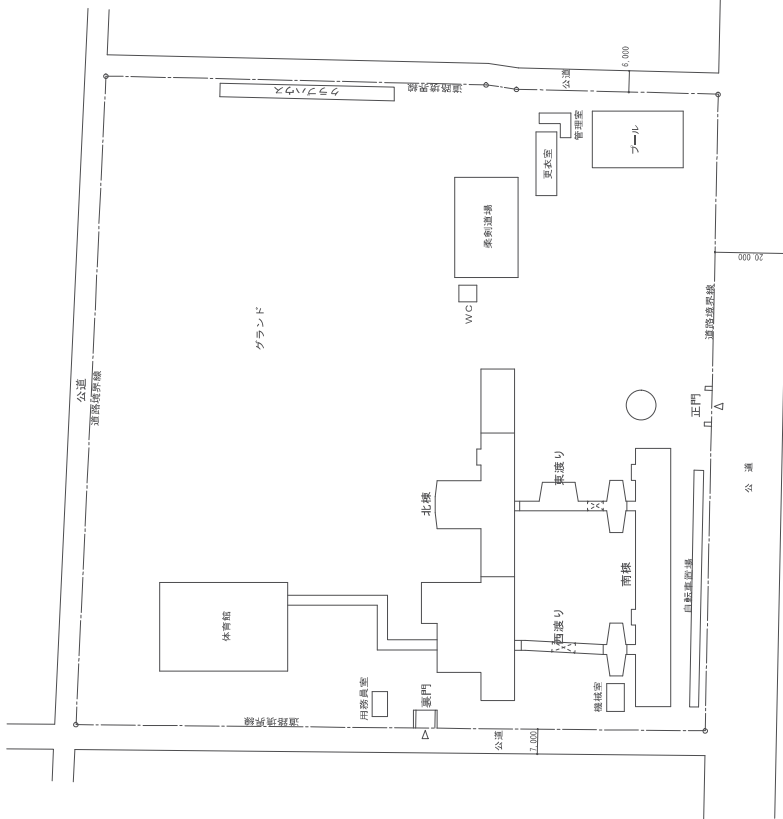
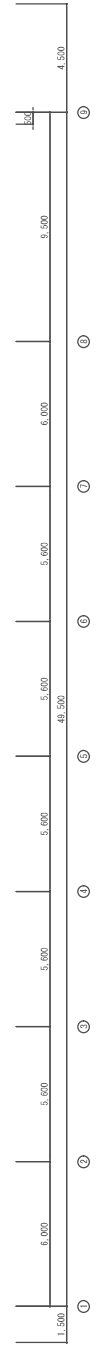
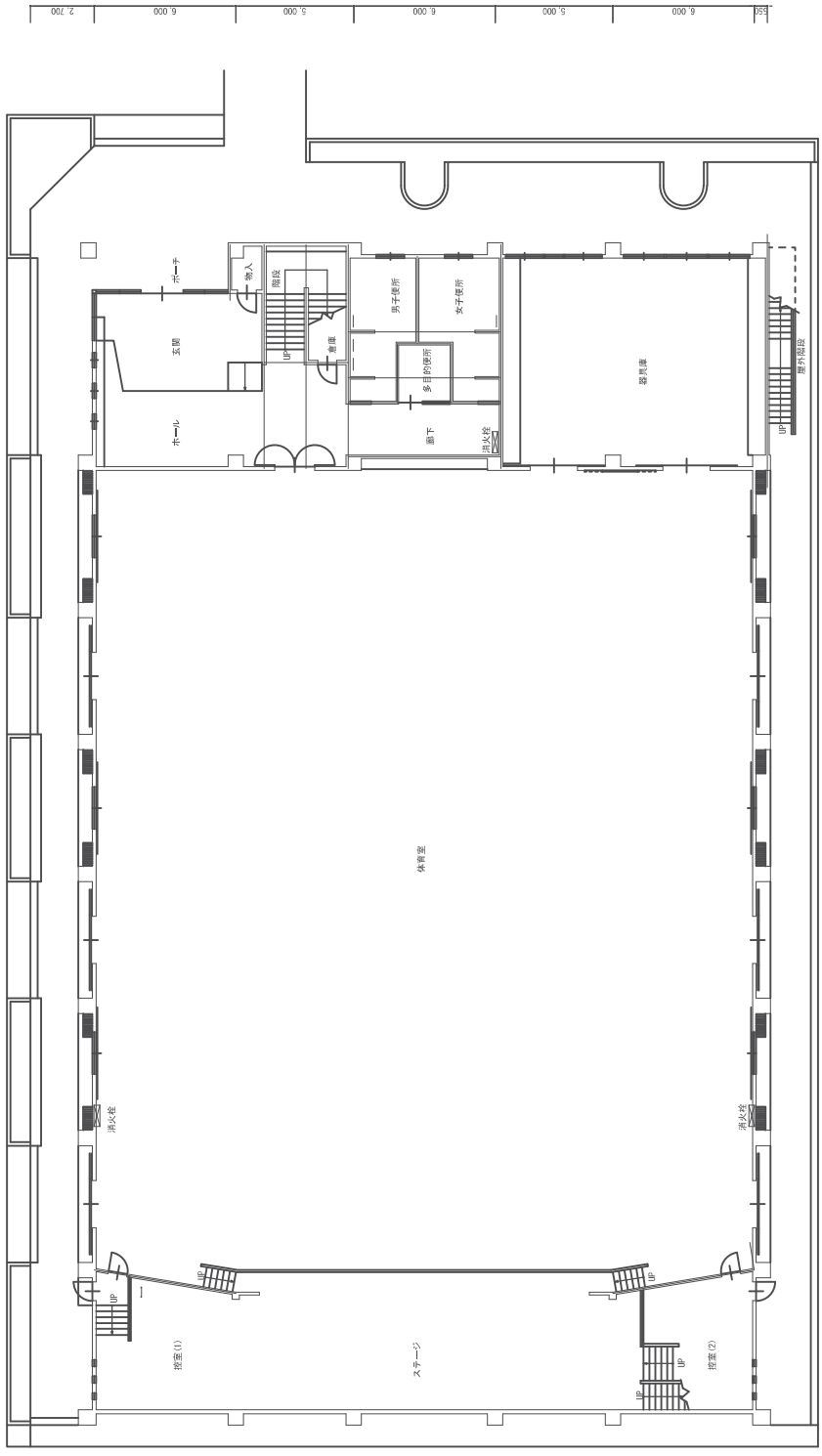


面積表【参考】

| 床面積 (㎡) | 1階 | 2階 | 3階 | 4階 | 5階 | 計 |
|---------|----------|----------|----------|--------|-------|----------|
| 北棟 | 1,435.09 | 1,127.81 | 946.59 | 941.19 | 88.06 | 4,539.74 |
| 南棟 | 887.55 | 887.55 | 887.55 | | | 2,692.65 |
| 東洋館 | 115.94 | 115.94 | | | | 231.88 |
| 西洋館 | 59.41 | 59.41 | 59.41 | | | 178.23 |
| 計 | 2,478.00 | 2,170.72 | 1,873.54 | 941.19 | 88.06 | 7,552.51 |





注記

愛知県 高浜市役所

高浜中学校 体育館

設計名称

| | | | |
|-------|-------|------|-------|
| 設計年月日 | 設計No. | 図面名称 | 図面No. |
| 建築 | 担当 | 階段 | AI |
| | | 縮尺 | 1:100 |