

# 別紙綴り

(令和3年度修正)

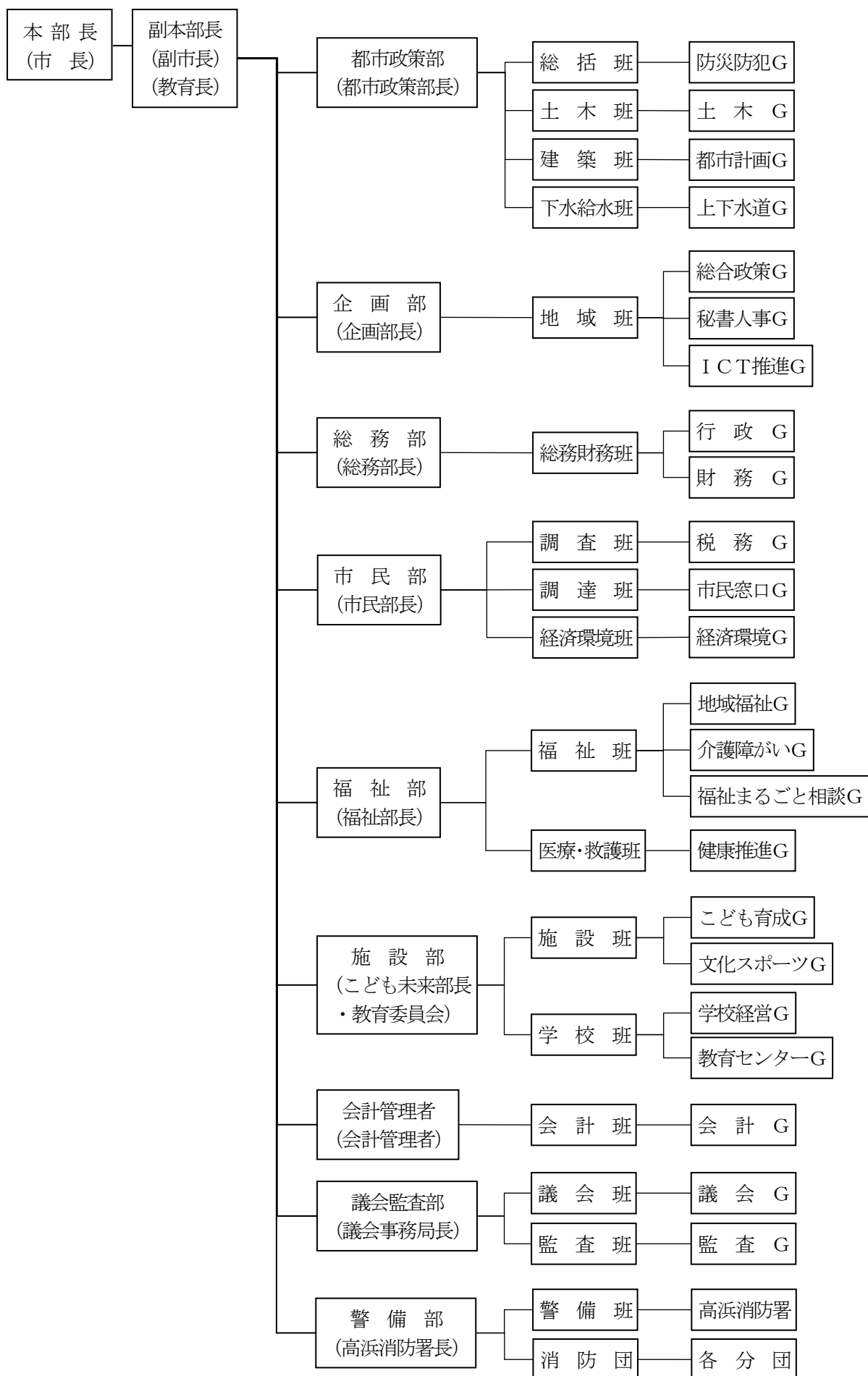


## 目 次

|       |                                  |    |
|-------|----------------------------------|----|
| 別紙第1  | 高浜市災害対策本部組織図.....                | 1  |
| 別紙第2  | 災害対策本部各班の事務分掌.....               | 2  |
| 別紙第3  | 非常配備体制区分.....                    | 4  |
| 別紙第4  | 動員配備の伝達系統.....                   | 5  |
| 別紙第5  | 災害情報等の連絡系統.....                  | 5  |
| 別紙第6  | 避難情報の伝達系統.....                   | 6  |
| 別紙第7  | 県及び消防庁の連絡先.....                  | 7  |
| 別紙第8  | 高浜市地震災害警戒本部の組織図.....             | 9  |
| 別紙第9  | 地震災害警戒本部 各班の事務分掌.....            | 9  |
| 別紙第10 | 指定緊急避難場所・指定避難所一覧表.....           | 11 |
| 別紙第11 | 浸水想定区域内及び津波災害警戒区域内の要配慮者利用施設..... | 15 |
| 別紙第12 | 車両類、防疫用資機材等一覧表.....              | 16 |
| 別紙第13 | 防災協定一覧表.....                     | 17 |
| 別紙第14 | 緊急輸送道路図.....                     | 20 |
| 別紙第15 | 災害廃棄物等廃棄物仮置場一覧表.....             | 20 |

## 別紙編

## 別紙第1 高浜市災害対策本部組織図



別紙編

別紙第2 災害対策本部各班の事務分掌

| 部                 | 班     | 班 員                         | 事 務 分 掌   |
|-------------------|-------|-----------------------------|---|
| 都市政策部<br>(都市政策部長) | 総括班   | 防災防犯 G                      | <ol style="list-style-type: none"> <li>1 本部員会議の庶務に関する事</li> <li>2 災害救助法に基づく事務の総括に関する事</li> <li>3 災害情報及び被害状況の総括並びに関係機関への報告に関する事</li> <li>4 愛知県災害対策本部との連絡調整に関する事</li> <li>5 臨時電話の開設（手続き）に関する事</li> <li>6 交通の円滑に関する事</li> <li>7 防犯灯の応急処置に関する事</li> <li>8 その他都市政策部長が必要と認める事</li> </ol>  |
|                   | 土木班   | 土 木 G                       | <ol style="list-style-type: none"> <li>1 災害による障害物の除去に関する事</li> <li>2 土木関係施設の応急復旧に関する事</li> <li>3 災害応急対策事業労働者の確保に関する事</li> <li>4 道路、橋等の防御措置に関する事</li> <li>5 諸資機材の調達に関する事</li> <li>6 応急復旧事業の輸送全般に関する事</li> <li>7 排水施設の保全及び応急復旧に関する事</li> <li>8 農業用水の被害情報に関する事</li> <li>9 街路、公園、緑地、名所等の被害調査及び応急復旧に関する事</li> <li>10 その他都市政策部長が必要と認める事</li> </ol>  |
|                   | 建築班   | 都市計画 G                      | <ol style="list-style-type: none"> <li>1 応急建設資材の調達に関する事</li> <li>2 市有財産の被害調査及び報告に関する事</li> <li>3 被災建築物応急危険度判定及び被災宅地危険度判定に関する事</li> <li>4 応急仮設住宅の設置、入居及び管理に関する事</li> <li>5 住宅の応急修理に関する事</li> <li>6 企業関係の被害調査に関する事</li> <li>7 復興都市計画に関する事</li> <li>8 その他都市政策部長が必要と認める事</li> </ol>   |
|                   | 下水給水班 | 上下水道 G                      | <ol style="list-style-type: none"> <li>1 下水道関係施設の被害調査に関する事</li> <li>2 下水道関係施設の応急処置に関する事</li> <li>3 応急給水に関する事</li> <li>4 災害時における給水業務に関する事</li> <li>5 災害時における飲料水の確保に関する事</li> <li>6 水道施設及び送配水施設の応急復旧に関する事</li> <li>7 復旧資機材の確保に関する事</li> <li>8 その他都市政策部長が必要と認める事</li> </ol>  |
| 企画部<br>(企画部長)     | 地域班   | 総合政策 G<br>秘書人事 G<br>ICT推進 G | <ol style="list-style-type: none"> <li>1 本部長の秘書用務に関する事</li> <li>2 職員の動員及び災害派遣に関する事</li> <li>3 職員の公務災害に関する事</li> <li>4 罹災職員等の災害見舞金等の支給に関する事</li> <li>5 陳情に関する事</li> <li>6 その他人事秘書に関する事</li> <li>7 町内会、まちづくり協議会との連絡調整に関する事</li> <li>8 住民に対する広報活動・情報の提供に関する事</li> <li>9 報道機関に対する情報の提供に関する事</li> <li>10 災害取材、記録写真の整備等に関する事</li> <li>11 所管施設の管理及び被害状況の調査に関する事</li> <li>12 その他企画部長が必要と認める事</li> </ol> |
| 総務部<br>(総務部長)     | 総務財務班 | 行 政 G<br>財 務 G              | <ol style="list-style-type: none"> <li>1 防災行政用無線・電話の受信発信に関する事</li> <li>2 市有車両の非常配車及び動員に関する事</li> <li>3 必要車両の確保に関する事</li> <li>4 庁舎の維持管理（非常用発電等）に関する事</li> <li>5 災害復旧に関する業者の選定に関する事</li> <li>6 所管施設の管理及び被害状況の調査に関する事</li> <li>7 財政措置に関する事</li> <li>8 その他総務部長が必要と認める事及び他部に属しない事</li> </ol>   |
| 市民部<br>(市民部長)     | 調査班   | 税 務 G                       | <ol style="list-style-type: none"> <li>1 土地家屋の被害調査、報告に関する事</li> <li>2 罹災者の認定及び調査集計に関する事</li> <li>3 罹災証明書の発行及び台帳に関する事</li> <li>4 その他市民部長が必要と認める事</li> </ol>  |
|                   | 調達班   | 市民窓口 G                      | <ol style="list-style-type: none"> <li>1 食料等の調達に関する事</li> <li>2 り災者用の給食に関する事<br/>(ミルク、乾パン、麦製品などの給食を含む)</li> <li>3 給食の輸送・給付に関する事</li> <li>4 その他市民部長が必要と認める事</li> </ol>   |

| 部                          | 班            | 班 員                                   | 事 務 分 掌  |
|----------------------------|--------------|---------------------------------------|--|
|                            | 経済環境班        | 経 済 環 境 G                             | 1 被災地の野外仮設便所の設置に関する事<br>2 汚水流出に対する処理及び水質検査に関する事<br>3 被災地の防疫及び検疫検査に関する事<br>4 遺体の処理、埋火葬に関する事<br>5 被災地のごみ、し尿等の清掃及び消毒並びにへい獣の処理に関する事<br>6 商工関係及び農業協同組合関係の被害調査に関する事<br>7 家畜の管理及び飼料に関する事<br>8 所管施設の管理及び被害状況の調査に関する事<br>9 その他市民部長が必要と認める事  |
| 福祉部<br>(福祉部長)              | 福祉班          | 地域福祉G<br>介護障がいG<br>福祉まるごと相談G<br>健康推進G | 1 災害援護の総括に関する事<br>2 被災者生活支援に関する事<br>3 災害弔慰金、災害見舞金の支給に関する事<br>4 災害救助物資の給与に関する事<br>5 応急衣料、生活必需物資の調達に関する事<br>6 避難住民に対する救助物資、医薬品、衛生材料の輸送に関する事<br>7 障がい者対策に関する事<br>8 所管施設の管理及び被害状況の調査に関する事<br>9 高齢者対策に関する事<br>10 義援金の受付分配に関する事<br>11 災害ボランティアに関する事<br>12 福祉避難所に関する事<br>13 その他福祉部長が必要と認める事 |
|                            | 医療・救護班       | 健康推進G<br>福祉まるごと相談G                    | 1 市内医療機関の被害調査及び応急復旧に関する事<br>2 応急救護所の設置連絡に関する事<br>3 救護班出動の人員及び車両運用に関する事<br>4 所管施設の管理及び被害状況の調査に関する事<br>5 罹災者の医療及び助産に関する事<br>6 医薬品、衛生材料の確保及び配分に関する事<br>7 その他福祉部長が必要と認める事  |
| 施設部<br>(子ども未来部長<br>・教育委員会) | 施設班          | こども育成G<br>文化スポーツG                     | 1 避難所の開設及び維持管理に関する事<br>2 避難住民の誘導及び収容に関する事<br>3 文化財保護に関する事<br>4 婦人会等との連絡調整に関する事<br>5 図書館所蔵の図書の保護に関する事<br>6 所管施設の管理及び被害状況の調査に関する事<br>7 その他施設部長が必要と認める事   |
|                            | 学校班          | 学校経営G<br>教育センターG                      | 1 教育施設の被害調査及び応急復旧に関する事<br>2 学校に関する保健衛生に関する事<br>3 罹災児童、生徒の学用品の支給並びに授業受入等に関する事<br>4 学校等との連絡調整に関する事<br>5 避難所の開設及び維持管理に関する事<br>6 避難住民の誘導及び収容に関する事<br>7 その他施設部長が必要と認める事   |
| 会計管理者<br>(会計管理者)           | 会計班          | 会 計 G                                 | 1 災害に係る出納に関する事<br>2 義援金品の出納に関する事<br>3 その他会計管理者が必要と認める事   |
| 議会監査部<br>(議会事務局長)          | 議会班          | 議 会 G                                 | 1 議会監査部の庶務に関する事<br>2 議長及び議員との連絡調整に関する事<br>3 その他議会監査部長が必要と認める事  |
|                            | 監査班          | 監 査 G                                 | 1 収集した情報の整理に関する事<br>2 その他議会監査部長が必要と認める事  |
| 警備部<br>(高浜消防署長)            | 警備班<br>(副署長) | 高浜消防署                                 | 1 予警報等の伝達に関する事<br>2 住民の立退き避難に関する事<br>3 気象及び水位の観測に関する事<br>4 人命の検索及び救出保護に関する事  |
|                            | 消防団<br>(団 長) | 1 分 団<br>2 分 団<br>3 分 団<br>4 分 団      | 5 行方不明者の捜索に関する事<br>6 危険区域の巡視に関する事<br>7 水門等の操作に関する事<br>8 消防署と消防団との連絡に関する事<br>9 その他警備部長が必要と認める事  |

別紙編

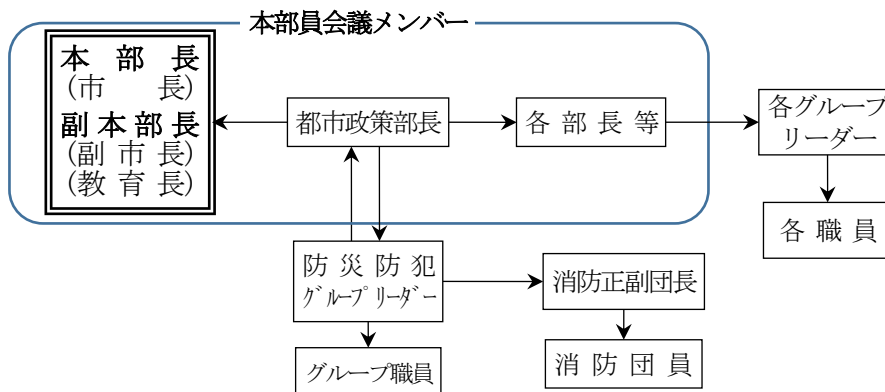
別紙第3 非常配備体制区分

| 種 別          | 配 備 時 期  | 配 備 内 容  | 摘 要   |
|--------------|--|--|---|
| 第0非常配備       | <ol style="list-style-type: none"> <li>1 伊勢・三河湾に津波注意報が発表されたとき</li> <li>2 南海トラフ地震臨時情報（調査中）が発表されたとき</li> <li>3 高浜市を含まない地域を対象としてミサイル発射情報等が伝達された場合で、市長が特に必要と認めたとき</li> <li>4 その他市長が必要と認めたとき</li> </ol>   | 必要最小限の人員をもって情報連絡活動を主として実施し、事態の推移により直ちに招集し初期の活動ができる体制とする。   | 要員を配備                                       |
| 第1非常配備       | <ol style="list-style-type: none"> <li>1 次の注意報の一以上が高浜市に発表されたときで、市長が特に非常配備体制をとる必要があると認めたとき               <ol style="list-style-type: none"> <li>(1) 大雨注意報</li> <li>(2) 高潮注意報</li> <li>(3) 洪水注意報</li> <li>(4) 強風注意報</li> <li>(5) 波浪注意報</li> <li>(6) 大雪注意報</li> </ol> </li> <li>2 次の警報が西三河南部地域を構成する一市町以上に発表されたとき               <ol style="list-style-type: none"> <li>(1) 大雨警報</li> <li>(2) 洪水警報</li> </ol> </li> <li>3 南海トラフ地震臨時情報（巨大地震注意）又は同（巨大地震警戒）が発表されたとき</li> <li>4 高浜市において「震度4」の地震が発生したとき</li> <li>5 その他市長が必要と認めたとき</li> </ol> | 今後の気象情報、防災情報、水位、潮位、風速等、特に注意と警戒を要することが予想される事態発生までかなり時間的余裕があるとき、必要最小限の人員をもって情報連絡活動を主として実施し、事態の推移により直ちに招集し初期の活動ができる体制とする。 | <p>要員を配備</p> <p>ただし、3又は4の場合、地震災害警戒本部を設置</p> |
| 第2非常配備（準備体制） | <ol style="list-style-type: none"> <li>1 次の警報等の一以上が高浜市に発表されたとき               <ol style="list-style-type: none"> <li>(1) 大雨警報</li> <li>(2) 洪水警報</li> <li>(3) 暴風警報</li> <li>(4) 顕著な大雨（線状降水帯）に関する情報（愛知県西部）</li> </ol> </li> <li>2 次の警報が高浜市に発表され、市長が特に非常配備体制をとる必要があると認めたとき               <ol style="list-style-type: none"> <li>(1) 高潮警報</li> <li>(2) 波浪警報</li> <li>(3) 大雪警報</li> </ol> </li> <li>3 高浜市を含む地域を対象として、ミサイル発射情報等が伝達されたとき</li> <li>4 その他市長が必要と認めたとき</li> </ol>  | 水防及び救助事態の発生が予想され、救助活動の開始が必要と判断される場合であり、非常事態が発生すれば直ちに救助活動が遂行できる体制とする。   | 災対本部を設置                                     |
| 第2非常配備（警戒体制） | <ol style="list-style-type: none"> <li>1 上記の警報、臨時情報の発表等に加えて、相当規模の災害が発生するおそれのある場合で、市長が特に必要と認めたとき</li> <li>2 伊勢・三河湾に津波警報が発表されたとき</li> <li>3 高浜市において「震度5弱」の地震が発生したとき</li> <li>4 その他市長が必要と認めたとき</li> </ol>   | 上記のほか、関係各班の所要の人員をもってあたるもので、状況により速やかに第3非常配備に切り替えるものとし、また、切り替える前においても災害の発生とともにそのまま直ちに非常活動が開始できる体制とする。                    | 災対本部を設置                                     |
| 第3非常配備       | <ol style="list-style-type: none"> <li>1 「特別警報」               <ol style="list-style-type: none"> <li>(1) 大雨、暴風、高潮、津波に関する特別警報が発表されたとき</li> <li>(2) 「震度6弱」以上の大きさの地震が予想される場合</li> <li>(3) 伊勢・三河湾に大津波警報により、3メートルを超える津波が予想される場合</li> </ol> </li> <li>2 高浜市において「震度5強」以上の地震が発生又は被害が発生したとき</li> <li>3 上記のほか、市内全域に大災害が発生し、又は発生のおそれがある場合、並びに、全域でなくても災害が特に甚大と予想されるとき</li> </ol>   | 甚大な被害が発生するおそれがあり、又は発生した場合であり、地震、火災の際は緊急非常配備として、それぞれの事態を勘案して非常配備を指令し、市の総力をもって応急の救助活動に入るものとする。                           | 災対本部を設置                                     |



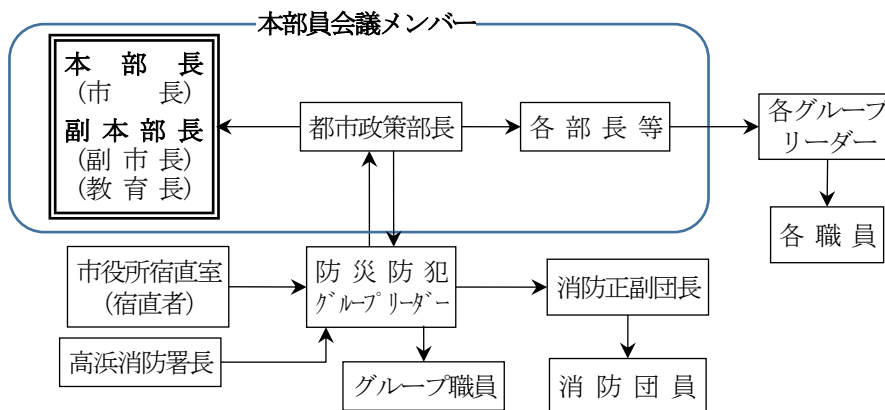
別紙第4 動員配備の伝達系統

(1) 勤務時間内



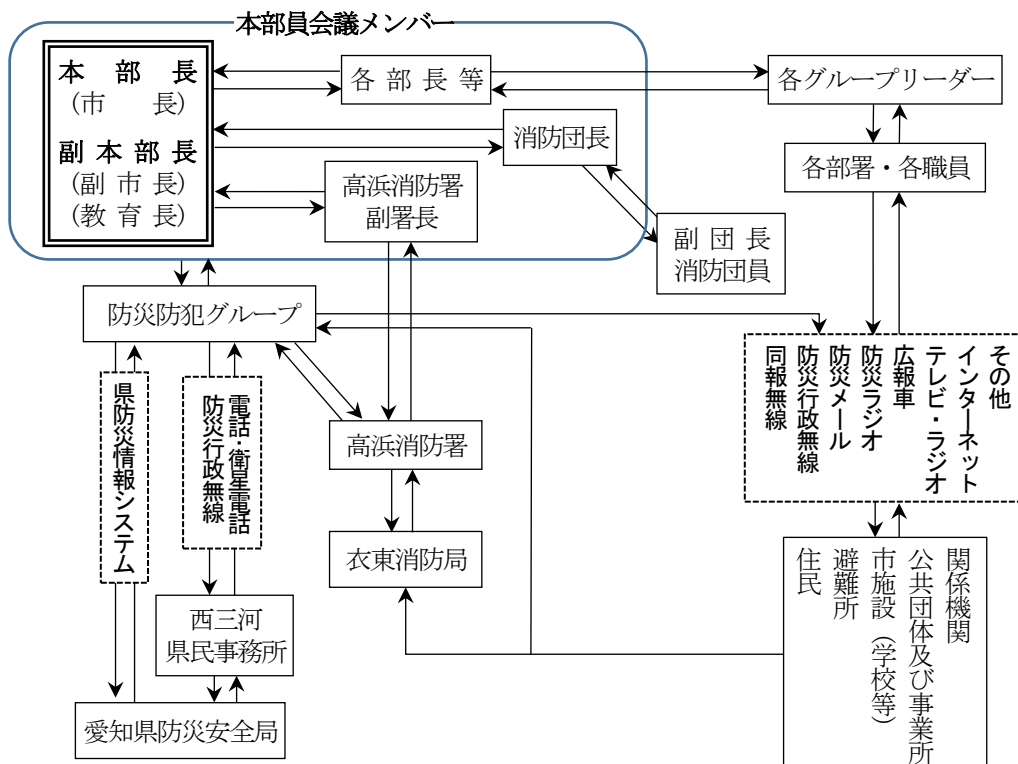
※伝達は、庁内放送、口頭、電話、高浜市防災メール及びMCA無線機を使用する。

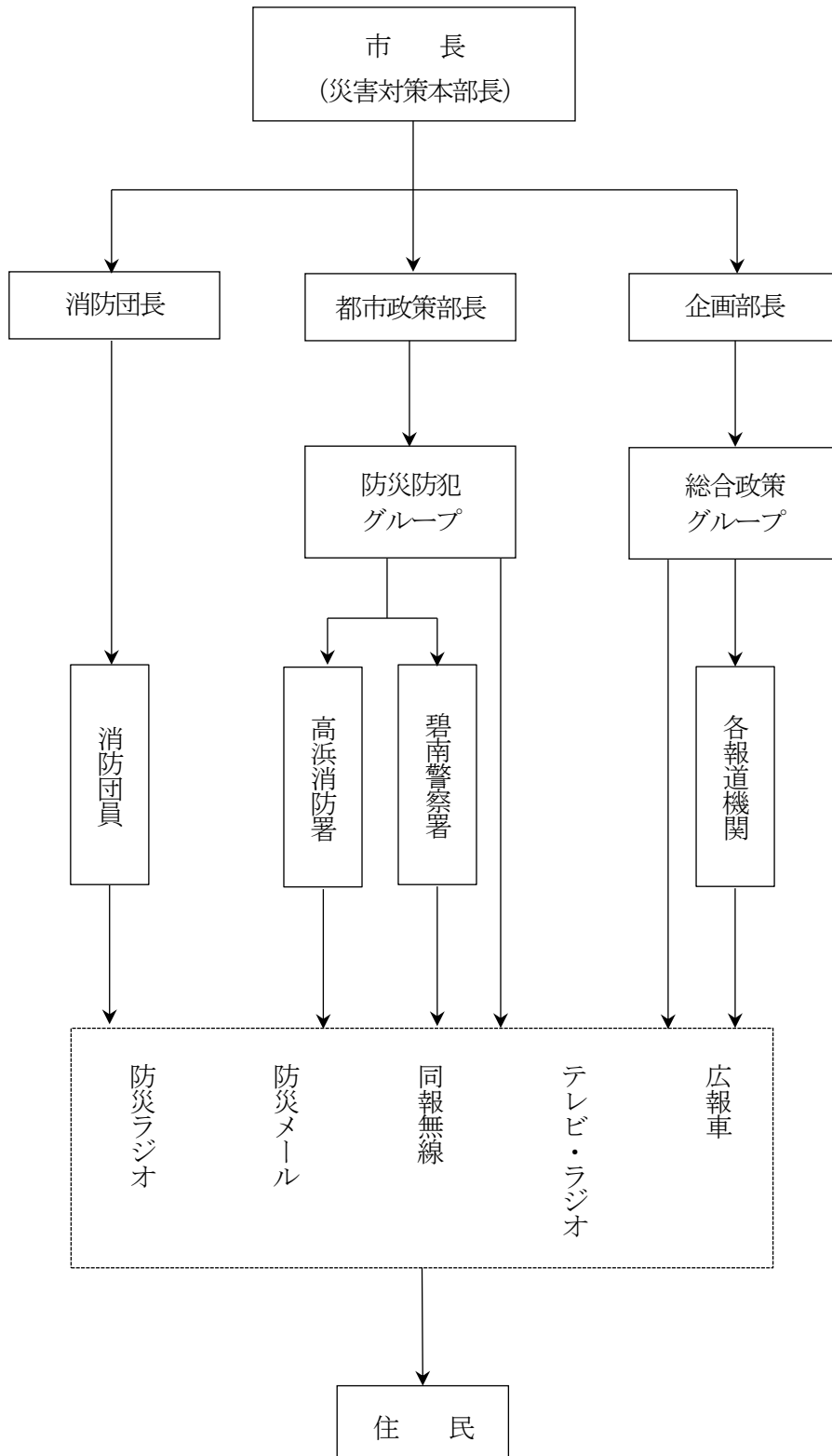
(2) 休日又は退庁後



※伝達は、電話、高浜市防災メール及びMCA無線機を使用する。

別紙第5 災害情報等の連絡系統





## 別紙第7 県及び消防庁の連絡先

## 1 県西三河方面本部（西三河県民事務所）

| 区分                     |                        | 第1非常配備  | 第2非常配備<br>(準備体制)              | 第2非常配備<br>(警戒体制)   | 第3非常配備                        |
|------------------------|------------------------|---|-------------------------------|--|-------------------------------|
|                        |                        | 配置場所  | 西三河県民事務所 防災安全課<br>(西三河総合庁舎2階) |  | 災害対策センター<br>(西三河総合庁舎4階401会議室) |
| 勤務<br>時<br>間<br>内<br>外 | NTT電話                  | 0564-23-1211 (代表)<br>0564-27-2705、2706 (防災直通) |                               | 0564-23-1211 (代表)<br>0564-27-2793 (直通)   |                               |
|                        | NTT FAX                | 0564-23-4316                                  |                               | 0564-27-2796   |                               |
|                        | 防災行政無線<br>(発信番号88, 89) | 605-2265～2269<br>605-2334                     |                               | 605-4110～4112 (総括班)<br>605-4113 (総務班) 4114 (支援班)<br>605-4115～4117、4124 (情報班)<br>605-4120 (緊急物資チーム)<br>605-4121、4122、4125 (県民相談チーム)<br>605-4118、4119 (連絡員等) |                               |
|                        | 防災行政無線FAX              | 605-1150                                      |                               | 605-4123   |                               |

## 2 県庁

| 区分                |                        | 平常時   | 第1非常配備 | 第2非常配備<br>(準備体制)  | 第2非常配備<br>(警戒体制) | 第3非常配備 |
|-------------------|------------------------|---|--------|---|------------------|--------|
|                   |                        | 本庁舎2階防災局内   |        |   | 自治センター6階災害情報センター |        |
| 勤務<br>時<br>間<br>内 | NTT                    | 052-951-3800 (災害対策課)<br>052-951-1382 (消防保安課)<br>052-961-2111 (代表)<br>内線2512 (災害)<br>内線2512 (特殊災害)<br>内線2549 (火災)<br>内線2548 (危険物)<br>内線2523 (救急・救助)<br>(直通)<br>052-954-6193 (災害、特殊災害)<br>052-954-6141 (救急・救助)<br>052-954-6144 (火災、危険物) |        | 052-971-7104 (広報部 広報班)<br>052-971-7105 (総括部 総括班)<br>052-961-2111 (代表)<br>内線5302～5304 (総括部総括班)<br>内線5306, 5307 (総括部渉外班)<br>内線5308～5310 (広報部広報班)<br>内線5311, 5312 (情報部整理班)<br>内線5313～5316 (情報部部局班)<br>内線5317～5319 (情報部方面班)<br>内線5320～5322 (情報部公共機関班)<br>内線5323, 5324 (運用部庶務班)<br>内線5325～5327 (運用部運用班・石コン本部)<br>内線5328 (運用部財務会計班・調査班) |                  |        |
|                   | NTT FAX                | 2階災害対策課内(災害・特殊災害)<br>052-954-6912<br>6階災害対策課内(通信グループ)<br>052-954-6922<br>2階消防保安課内(救急・救助)<br>052-954-6913<br>1階消防保安課内(火災・危険物)<br>052-954-6994  |        | 052-971-7103<br>052-971-7106<br>052-973-4107  |                  |        |
|                   | 防災行政無線<br>(発信番号88, 89) | 600-2512 (2階災害対策課内)<br>600-2512 (災害)<br>600-2512 (特殊災害)<br>600-2549 (火災)<br>600-2548 (危険物)<br>600-2523 (救急救助)   |        | 600-1360～1362 (総括部総括班)<br>600-1363 (総括部渉外班)<br>600-1364 (広報部広報班)<br>600-1365 (情報部部局班)<br>600-1366 (情報部方面班)<br>600-1367 (情報部公共機関班)<br>600-1368 (運用部調査班)<br>600-1371 (県警連絡員)<br>600-1324 (自衛隊連絡員)   |                  |        |
|                   | 防災行政無線FAX              | 600-1510  |        | 600-1514  |                  |        |
| 勤務<br>時<br>間<br>外 | NTT                    | 052-954-6844 (宿日直室)   |        | 上記勤務時間内の欄に同じ  |                  |        |
|                   | NTT FAX                | 052-954-6995 (宿日直室)   |        | 同上  |                  |        |
|                   | 防災行政無線                 | 600-5250～5253 (宿日直室)  |        | 同上  |                  |        |
|                   | 防災行政無線FAX              | 600-4695 (宿日直室)   |        | 同上  |                  |        |
| e-mail            |                        | saigaitaisaku@pref.aichi.lg.jp  |        | aichi-saitaihonbu21@lion.ocn.ne.jp  |                  |        |
| 防災webメール          |                        | kensaitai@bousai.pref.aichi.jp (高度情報通信ネットワークメニュー「防災webメール」参照)   |        |   |                  |        |

## 別紙編

### 3 消防庁への連絡先

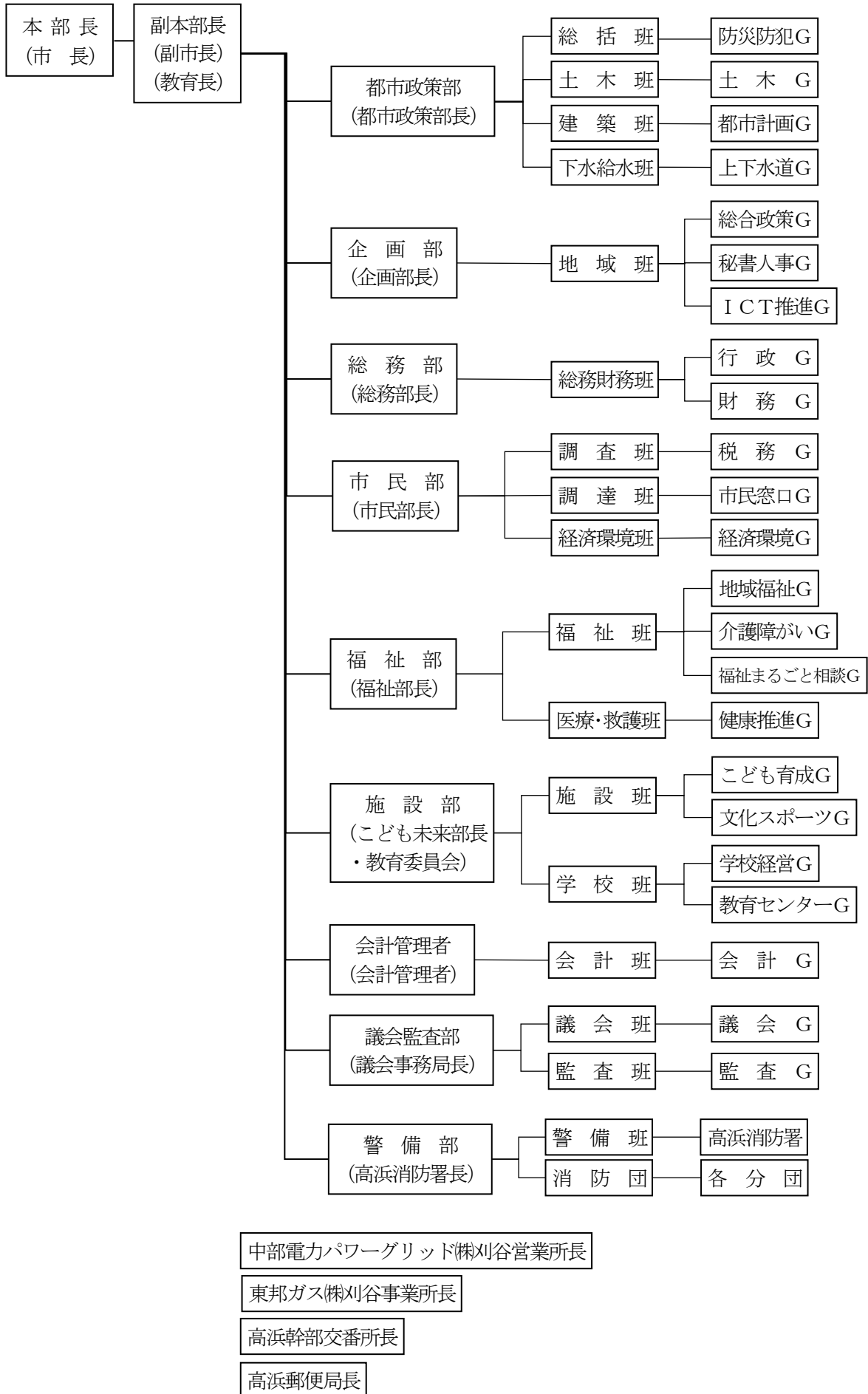
#### (1) 通常時（平日（祝日、年末年始除く）9:00～17:00）消防庁応急対策室

| NTT回線            | 消防防災無線          | 地域衛星通信ネットワーク            |
|------------------|-----------------|-------------------------|
| TEL 03-5253-7527 | TEL 92-90-43XXX | TEL TN-048-500-90-43XXX |
| FAX 03-5253-7537 | FAX 92-90-49033 | FAX TN-048-500-90-49033 |

#### (2) 夜間・休日（消防庁宿直室）

| NTT回線            | 消防防災無線          | 地域衛星通信ネットワーク            |
|------------------|-----------------|-------------------------|
| TEL 03-5253-7777 | TEL 92-90-49102 | TEL TN-048-500-90-49102 |
| FAX 03-5253-7553 | FAX 92-90-49036 | FAX TN-048-500-90-49036 |

別紙第8 高浜市地震災害警戒本部の組織図



## 別紙編

## 別紙第9 地震災害警戒本部 各班の事務分掌

| 部                          | 班      | 班 員                                   | 事 務 分 掌   |
|----------------------------|--------|---------------------------------------|---|
| 都市政策部<br>(都市政策部長)          | 総括班    | 防 災 防 犯 G                             | 1 本部の庶務に関すること<br>2 県との連絡調整に関すること<br>3 判定会招集及びその他情報の広報に関すること<br>4 その他都市政策部長が必要と認めること                       |
|                            | 土木班    | 土 木 G                                 | 1 緊急輸送車両の確保に関すること<br>2 緊急輸送道路の点検に関すること<br>3 その他都市政策部長が必要と認めること  |
|                            | 建築班    | 都 市 計 画 G                             | 1 情報の収集に関すること<br>2 その他都市政策部長が必要と認めること   |
|                            | 下水給水班  | 上 下 水 道 G                             | 1 給水施設の点検に関すること<br>2 給水体制の確保に関すること<br>3 下水道の応急復旧に備えた準備に関すること<br>4 その他都市政策部長が必要と認めること                      |
| 企画部<br>(企画部長)              | 地 域 班  | 総 合 政 策 G<br>秘 書 人 事 G<br>I C T 推 進 G | 1 町内会、まちづくり協議会との連絡調整に関すること<br>2 住民に対する広報活動に関すること<br>3 本部長の秘書に関すること<br>4 職員の動員に関すること<br>5 その他企画部長が必要と認めること |
| 総務部<br>(総務部長)              | 総務財務班  | 行 政 G<br>財 務 G                        | 1 庁舎の自家発電機等の緊急点検に関すること<br>2 その他総務部長が必要と認めること  |
| 市民部<br>(市民部長)              | 調 査 班  | 税 務 G                                 | 1 食料等の調達に関すること<br>2 外国人の対策に関すること  |
|                            | 調 達 班  | 市 民 窓 口 G                             | 3 廃棄物処理及び清掃活動の確保に関すること<br>4 防疫活動の確保に関すること   |
|                            | 経済環境班  | 経 済 環 境 G                             | 5 情報の収集に関すること<br>6 その他市民部長が必要と認めること   |
| 福祉部<br>(福祉部長)              | 福 祉 班  | 地 域 福 祉 G<br>介 護 障 が い G<br>福祉まると相談G  | 1 福祉避難所との連絡調整<br>2 その他福祉部長が必要と認めること   |
|                            | 医療・救護班 | 健 康 推 進 G                             | 1 医薬品その他衛生材料の確保に関すること<br>2 応急的な医療救護活動の準備に関すること<br>3 その他福祉部長が必要と認めること                                      |
| 施設部<br>(こども未来部長<br>・教育委員会) | 施 設 班  | こ ども 育 成 G<br>文 化 ス ポ ー ツ G           | 1 避難所の開設の準備に関すること<br>2 その他施設部長が必要と認めること   |
|                            | 学 校 班  | 学 校 経 営 G<br>教 育 セ ン タ ー G            |   |
| 会計管理部<br>(会計管理者)           | 会 計 班  | 会 計 G                                 | 1 情報の収集に関すること<br>2 その他会計管理者が必要と認めること  |
| 議会監査部<br>(議会事務局長)          | 議 会 班  | 議 会 G                                 | 1 議長及び議員との連絡調整に関すること<br>2 情報の収集に関すること   |
|                            | 監 査 班  | 監 査 G                                 | 3 その他議会監査部長が必要と認めること  |
| 警 備 部<br>(高浜消防署長)          | 警 備 班  | 高 浜 消 防 署                             | 1 火災警戒巡視に関すること<br>2 水門等の操作に関すること  |
|                            | 消 防 団  | 1 ～ 4 分 団                             | 3 その他警備部長が必要と認めること  |

## 別紙第10 指定緊急避難場所・指定避難所一覧表

## 1 指定緊急避難場所

| 学区                         | 名称                             |             | 住所             | 標高<br>(m)<br>(T.P.) | 対象とする異常な現象の種類 |              |      |    |    |    |        |       | 指定避難所との重複 | 収容人数<br>(人)<br>(2㎡/人) |
|----------------------------|--------------------------------|-------------|----------------|---------------------|---------------|--------------|------|----|----|----|--------|-------|-----------|-----------------------|
|                            |                                |             |                |                     | 洪水<br>(全作川)   | 洪水<br>(高浜川等) | 土砂災害 | 高潮 | 津波 | 地震 | 大規模な火事 |       |           |                       |
| 高浜小                        | 高浜小学校                          | 校庭          | 青木町六丁目 1-15    | 15.9                | ○             | ○            | ○    | ○  | ○  | ○  | ○      |       | 2,672     |                       |
|                            |                                | メインアリーナ     |                | 15.9                | ○             | ○            | ○    | ○  |    |    |        | 重複    | 450       |                       |
|                            | 地域交流施設たかひあ                     | 駐車場         |                | 15.9                | ○             | ○            | ○    | ○  | ○  | ○  |        |       | 2,110     |                       |
|                            |                                | サブアリーナ他     |                | 15.9                | ○             | ○            | ○    | ○  |    |    |        | 重複    | 425       |                       |
|                            | 高浜児童センター                       |             |                |                     | 15.9          | ○            | ○    | ○  | ○  |    |        |       | 重複        | 144                   |
|                            | たかはまこども園 園庭                    |             |                |                     | 14.5          | ○            | ○    | ○  | ○  | ○  | ○      |       |           | 405                   |
|                            | 高浜老人ふれあいの家 広場                  |             |                |                     | 14.2          | ○            | ○    | ○  | ○  | ○  | ○      |       |           | 172                   |
|                            | 大山緑地・春日神社                      |             |                |                     | 16.8          | ○            | ○    | ○  | ○  | ○  | ○      | ○     |           | 10,882                |
|                            | 旧大山会館                          |             |                |                     | 17.1          | ○            | ○    | ○  | ○  |    |        |       | 重複        | 143                   |
|                            | さわたり夢広場                        |             |                |                     | 4.2           |              | ○    | ○  | ○  | ○  | ○      | ○     |           | 1,460                 |
| 吉浜小                        | 丸畑公園                           |             | 呉竹町一丁目 2-1     | 2.5                 | ○             | ○            | ○    |    | ○  | ○  | ○      |       | 1,379     |                       |
|                            | 吉浜保育園 園庭                       |             | 呉竹町三丁目 8-20    | 7.6                 |               | ○            | ○    | ○  | ○  | ○  |        |       | 182       |                       |
|                            | 小中根公園                          |             | 呉竹町四丁目 13-1    | 7.8                 |               |              | ○    | ○  | ○  | ○  |        |       | 959       |                       |
|                            | 山田公園                           |             | 小池町四丁目 7-11    | 9.3                 | ○             | ○            | ○    | ○  | ○  | ○  |        |       | 966       |                       |
|                            | 大清水公園                          |             | 八幡町一丁目 9-1     | 3.9                 | ○             | ○            | ○    |    | ○  | ○  | ○      |       | 2,245     |                       |
|                            | 八幡公園・八幡社                       |             | 八幡町四丁目 1-16    | 7.5                 | ○             | ○            | ○    | ○  | ○  | ○  | ○      |       | 2,502     |                       |
|                            | 吉浜北部保育園 園庭                     |             | 八幡町四丁目 8-4     | 6.3                 | ○             | ○            | ○    | ○  | ○  | ○  |        |       | 141       |                       |
|                            | 吉浜小学校                          | 校庭          | 屋敷町五丁目 8-1     | 7.7                 | ○             | ○            | ○    | ○  | ○  | ○  | ○      |       | 2,966     |                       |
|                            |                                | 体育館         |                | 8.5                 | ○             | ○            | ○    | ○  |    |    |        | 重複    | 455       |                       |
|                            | 吉浜幼稚園 園庭                       |             | 屋敷町五丁目 9-2     | 7.5                 | ○             | ○            | ○    | ○  | ○  | ○  |        |       | 442       |                       |
|                            | 吉浜公民館                          | 駐車場         | 屋敷町五丁目 12-8    | 8.2                 | ○             | ○            | ○    | ○  | ○  | ○  | ○      |       | 1,470     |                       |
|                            |                                | 屋内施設        |                | 8.2                 | ○             | ○            | ○    | ○  |    |    |        | 重複    | 121       |                       |
|                            | 高浜安立荘 駐車場                      |             | 芳川町一丁目 2-73    | 3.8                 | ○             | ○            | ○    |    |    |    |        |       | 692       |                       |
|                            | エヌティーツール(株) 5階・6階              |             | 芳川町一丁目 7-10    | 19.7                |               |              |      |    | ○  |    |        |       | 982       |                       |
| たかひれ公園・神明社                 |                                | 芳川町二丁目 1-7  | 16.2           | ○                   | ○             | ○            |      | ○  | ○  | ○  |        | 1,413 |           |                       |
| 高取小                        | 本郷子ども広場                        |             | 本郷町三丁目 5-4     | 6.3                 |               | ○            | ○    | ○  | ○  | ○  |        |       | 310       |                       |
|                            | 高取小学校                          | 校庭          | 本郷町六丁目 6-1     | 2.1                 |               |              | ○    | ○  | ○  | ○  | ○      |       | 2,476     |                       |
|                            |                                | 体育館         |                | 2.8                 |               |              | ○    | ○  |    |    |        | 重複    | 282       |                       |
|                            | 旧高取幼稚園 園庭跡地                    |             | 本郷町六丁目 6-35    | 2.4                 |               |              | ○    | ○  | ○  | ○  |        |       | 309       |                       |
|                            | フレンド公園                         |             | 向山町一丁目 1-7     | 3.4                 |               |              | ○    | ○  | ○  | ○  | ○      |       | 2,781     |                       |
|                            | 五反田グラウンド                       |             | 向山町二丁目 1-8     | 2.2                 |               |              | ○    | ○  | ○  | ○  | ○      |       | 4,516     |                       |
|                            | 高取ふれあいプラザ                      | 駐車場         | 向山町一丁目 214-7 他 | 3.0                 |               |              | ○    | ○  | ○  | ○  |        |       | 180       |                       |
|                            |                                | 1階          | 向山町一丁目 214-4   | 3.2                 |               |              | ○    | ○  |    |    |        | 重複    | 98        |                       |
|                            |                                | 2階          |                | 6.8                 |               | ○            | ○    | ○  |    |    | 84     |       |           |                       |
|                            | 授産所高浜安立 屋内施設                   |             | 向山町六丁目 1-1     | 6.5                 |               | ○            | ○    | ○  |    |    |        | 重複    | 87        |                       |
|                            | エヌティーテクノ(株)従業員駐車場<br>(吉野橋東)    |             | 論地町一丁目 8-8     | 1.9                 |               |              | ○    | ○  | ○  | ○  |        |       | 3,600     |                       |
|                            | 論地どんぐり公園                       |             | 論地町二丁目 2-207   | 5.5                 |               |              | ○    | ○  | ○  | ○  |        |       | 387       |                       |
|                            | 論地東こども広場                       |             | 論地町三丁目 6-47    | 8.3                 | ○             | ○            | ○    | ○  | ○  | ○  |        |       | 562       |                       |
|                            | エヌティーテクノ(株)従業員駐車場<br>(論地児童遊園北) |             | 論地町五丁目 2-17    | 3.9                 |               |              | ○    | ○  | ○  | ○  |        |       | 1,500     |                       |
| コパンスポーツクラブ高浜<br>駐車場・テニスコート |                                | 論地町五丁目 6-55 | 1.9            |                     |               | ○            | ○    | ○  | ○  | ○  |        | 3,685 |           |                       |
| 高浜ひかり幼稚園 園庭                |                                | 清水町六丁目 6-36 | 8.5            | ○                   | ○             | ○            | ○    | ○  | ○  |    |        | 765   |           |                       |

別紙編

| 学校区                  | 名称                   | 住所          | 標高(m)<br>(I.P.) | 対象とする異常な現象の種類 |          |      |    |    |    |        |        | 指定避難所との重複 | 収容人数(人)<br>(2㎡/人) |       |
|----------------------|----------------------|-------------|-----------------|---------------|----------|------|----|----|----|--------|--------|-----------|-------------------|-------|
|                      |                      |             |                 | 洪水(矢作川)       | 洪水(高浜川等) | 土砂災害 | 高潮 | 津波 | 地震 | 大規模な火事 |        |           |                   |       |
| 港小                   | 港小学校                 | 校庭          | 碧海町四丁目1-7       | 2.6           |          | ○    | ○  |    |    |        |        | ○         |                   | 2,808 |
|                      |                      | 体育館         |                 |               |          | ○    | ○  |    |    |        |        |           | 重複                | 340   |
|                      | 南部第2ふれあいプラザ          | 1階          | 碧海町三丁目5-4       | 2.8           |          | ○    | ○  |    |    |        |        |           | 重複                | 57    |
|                      |                      | 2階          |                 | 6.4           | ○        | ○    | ○  | ○  |    |        |        |           |                   | 83    |
|                      | 東海会館 屋内施設            | 田戸町二丁目2-59  | 2.7             |               | ○        | ○    |    |    |    |        |        | 重複        | 115               |       |
|                      | 高浜南部保育園 園庭           | 田戸町三丁目5-26  | 7.0             | ○             | ○        | ○    | ○  | ○  | ○  |        |        |           | 156               |       |
|                      | 洲崎公園                 | 田戸町七丁目7-20  | 2.8             |               | ○        | ○    |    |    |    |        | ○      |           | 1,817             |       |
| ボートレースチケットショップ高浜 駐車場 | 二池町四丁目5-5            | 8.1         | ○               | ○             | ○        | ○    | ○  | ○  | ○  |        |        | 4,860     |                   |       |
| 翼小                   | 翼小学校                 | 校庭          | 神明町五丁目1-1       | 6.0           |          |      | ○  | ○  | ○  | ○      | ○      |           | 3,621             |       |
|                      |                      | 体育館         |                 | 6.3           |          |      | ○  | ○  |    |        |        |           | 重複                | 395   |
|                      | 中部公園                 | 神明町一丁目12-1  | 10.0            | ○             | ○        | ○    | ○  | ○  | ○  | ○      |        | 3,105     |                   |       |
|                      | 神明公園                 | 神明町二丁目11-1  | 9.0             | ○             | ○        | ○    | ○  | ○  | ○  | ○      |        | 1,650     |                   |       |
|                      | 高取神明宮                | 神明町七丁目9-8   | 7.2             |               | ○        | ○    | ○  | ○  | ○  | ○      |        | 1,270     |                   |       |
|                      | かりや愛知中央生活協同組合 高浜センター | 豊田町一丁目10-50 | 9.2             | ○             | ○        | ○    | ○  | ○  | ○  |        |        | 964       |                   |       |
|                      | 吉久伝公園                | 豊田町一丁目211-1 | 9.5             | ○             |          | ○    | ○  | ○  | ○  | ○      |        | 1,641     |                   |       |
|                      | エヌティーテクノ(株) 高取工場 駐車場 | 豊田町三丁目3-1   | 8.0             |               | ○        | ○    | ○  | ○  | ○  |        |        | 2,500     |                   |       |
|                      | (株)スギヤス 従業員東駐車場      | 豊田町三丁目6-1   | 3.4             |               |          | ○    | ○  | ○  | ○  |        |        | 946       |                   |       |
|                      | 後世山公園                | 湯山町五丁目9-1   | 6.5             |               | ○        | ○    | ○  | ○  | ○  | ○      |        | 1,250     |                   |       |
|                      | 女性文化センター             | 駐車場         | 湯山町六丁目6-17 他    | 7.0           |          | ○    | ○  | ○  | ○  | ○      |        |           | 12                |       |
| 湯山町六丁目6-4            |                      |             | 7.0             |               | ○        | ○    | ○  |    |    |        | 重複     | 25        |                   |       |
|                      |                      |             | 11.0            | ○             | ○        | ○    | ○  |    |    |        |        | 102       |                   |       |
| 高浜中                  | 高浜中学校                | 校庭          | 湯山町七丁目1-1       | 7.1           |          | ○    | ○  | ○  | ○  | ○      |        | 5,576     |                   |       |
|                      |                      | 体育館・武道場     |                 | 7.5           |          | ○    | ○  | ○  |    |        |        | 重複        | 473               |       |
| 南中                   | 南中学校                 | 校庭          | 二池町三丁目3-2       | 3.1           |          |      | ○  | ○  | ○  | ○      |        | 4,580     |                   |       |
|                      |                      | 体育館・武道場     |                 | 3.6           |          |      | ○  | ○  |    |        |        | 重複        | 394               |       |
| 一                    | 県立高浜高校 体育館           | 本郷町一丁目6-1   | 3.9             |               |          | ○    | ○  |    |    |        | 重複     | 532       |                   |       |
| 一                    | 衣浦グランドホテル上層階 屋内通路    | 碧南市田尻町1-1-9 | 12.4            | ○             | ○        |      | ○  | ○  |    |        |        | 2,485     |                   |       |
| 収容人数 合計              |                      |             |                 |               |          |      |    |    |    |        | 99,157 |           |                   |       |

- 備考：1 「指定緊急避難場所」とは、居住者等が災害から命を守るために緊急的に避難する場所又は施設をいう。  
 2 「学校区」欄内の表記は、当該学校区内に存在していることを示すものであり、避難が必要な場合に最寄の指定緊急避難場所を利用することを妨げるものではない。  
 3 表中の「○」は、対象とする異常な現象の種類に関し、想定上適応しうることを表す。  
 4 「指定避難所との重複」とは、「指定避難所（避難した居住者等が災害の危険がなくなるまで一定期間滞在し、又は災害により自宅へ戻れなくなった居住者等が一時的に滞在する施設）」と重複していることを表す。  
 5 衣浦グランドホテルは、碧南市が指定した指定緊急避難場所を共用することとなる。（無期限休業中につき使用不可）  
 6 この一覧表には、事前公表することについて了承を得られた施設・場所を指定緊急避難場所として指定し表示している。

2 指定一般避難所

| 名称                 | 住所         | 標高               | 収容人数 | 災害リスク     |
|--------------------|------------|------------------|------|-----------|
| 高浜小学校 メインアリーナ      | 青木町六丁目1-15 | 15.9m            | 288人 |           |
| 地域交流施設たかびあ サブアリーナ他 |            |                  | 283人 |           |
| 高浜児童センター           |            |                  | 96人  |           |
| 南部第2ふれあいプラザ        | 碧海町三丁目5-4  | 1階2.8m<br>2階6.4m | 65人  | 洪水浸水 高潮浸水 |



|                       |              |       |      |                |
|-----------------------|--------------|-------|------|----------------|
| 港小学校 体育館              | 碧海町四丁目 1-7   | 2.6m  | 220人 | 洪水浸水 高潮浸水 津波浸水 |
| 旧 大山会館                | 春日町二丁目 1-1   | 17.1m | 95人  | 土砂災害           |
| 高浜ひかり幼稚園 屋内施設         | 清水町六丁目 6-36  | 9.2m  | 50人  |                |
| 翼小学校 体育館              | 神明町五丁目 1-1   | 6.3m  | 255人 | 洪水浸水           |
| 東海会館 屋内施設             | 田戸町二丁目 2-59  | 2.7m  | 75人  | 洪水浸水 高潮浸水 津波浸水 |
| 南中学校 体育館・武道場          | 二池町三丁目 3-2   | 3.6m  | 401人 | 洪水浸水           |
| ボートレースチケットショップ高浜 屋内施設 | 二池町四丁目 5-5   | 8.1m  | 77人  |                |
| 県立高浜高校 体育館            | 本郷町一丁目 6-1   | 3.9m  | 355人 | 洪水浸水           |
| 高取小学校 体育館             | 本郷町六丁目 6-1   | 2.8m  | 180人 | 洪水浸水           |
| 高取ふれあいプラザ             | 向山町一丁目 214-4 | 3.0m  | 75人  | 洪水浸水           |
| 吉浜小学校 体育館             | 屋敷町五丁目 8-1   | 8.5m  | 300人 |                |
| 吉浜公民館 屋内施設            | 屋敷町五丁目 12-8  | 8.2m  | 80人  |                |
| 女性文化センター 屋内施設         | 湯山町六丁目 6-4   | 7.0m  | 83人  |                |
| 高浜中学校 体育館・武道場         | 湯山町七丁目 1-1   | 7.5m  | 468人 | 洪水浸水           |
| コパンススポーツクラブ高浜 屋内施設    | 論地町五丁目 6-55  | 2.4m  | 86人  | 洪水浸水           |

備考：1 「指定一般避難所」とは、指定避難所のうち、避難した居住者等が災害の危険がなくなるまで一定期間滞在し、又は災害により自宅へ戻れなくなった居住者等が一時的に滞在する施設をいう。

2 収容人数は、3㎡（長期滞在）で算定している。

3 リスク欄中の「土砂災害」又は「洪水浸水」は、雨の降り方等によっては敷地内及び周辺において土砂災害又は洪水浸水の可能性があり、避難所として利用できない場合があることを意味する。また、「津波浸水」は、大津波発生時に浸水する可能性があり、避難所として利用できない場合があることを意味する。

4 この一覧表には、事前公表することについて了承を得られた施設・場所を指定避難所として指定し表示している。災害発生時には、この表に掲載していない施設を避難所として開設する場合がある。

### 3 指定福祉避難所

| 名称              | 住所          | 標高    | 収容人数 | 災害リスク | 主な対象者     |
|-----------------|-------------|-------|------|-------|-----------|
| たかはまこども園        | 青木町六丁目 1-94 | 14.5m | 10組  |       | 妊産婦及び乳幼児  |
| コミュニケアガーデン高浜    | 呉竹町三丁目 7-12 | 7.2m  | 10人  |       | 高齢者及び障がい者 |
| 吉浜保育園           | 呉竹町三丁目 8-20 | 7.6m  | 10組  | 洪水浸水  | 妊産婦及び乳幼児  |
| チャレンジサポートたかはま   | 沢渡町四丁目 6-26 | 5.7m  | 10人  | 洪水浸水  | 障がい者      |
| 翼幼保園            | 神明町二丁目 8-2  | 8.8m  | 10組  |       | 妊産婦及び乳幼児  |
| 南部デイサービスセンター    | 田戸町三丁目 5-25 | 7.4m  | 10人  |       | 高齢者及び障がい者 |
| 高浜南部保育園         | 田戸町三丁目 5-26 | 7.0m  | 10組  |       | 妊産婦及び乳幼児  |
| 地域連携型福祉施設あつぽ    | 田戸町三丁目 8-21 | 6.2m  | 10人  |       | 高齢者及び障がい者 |
| 養護老人ホーム高浜安立     | 豊田町三丁目 1-15 | 4.7m  | 10人  |       | 高齢者及び障がい者 |
| 中央保育園           | 稗田町二丁目 3-7  | 2.2m  | 10組  | 洪水浸水  | 妊産婦及び乳幼児  |
| たかとりこども園        | 向山町二丁目 1-15 | 2.7m  | 10組  | 洪水浸水  | 妊産婦及び乳幼児  |
| 授産所高浜安立         | 向山町六丁目 1-1  | 6.5m  | 10人  | 洪水浸水  | 障がい者      |
| 葎池デイサービスセンター    | 湯山町四丁目 7-13 | 7.9m  | 10人  |       | 高齢者及び障がい者 |
| よしいけ保育園         | 湯山町四丁目 7-13 | 7.9m  | 10組  |       | 妊産婦及び乳幼児  |
| ケアハウス湯山安立       | 湯山町五丁目 7-5  | 5.1m  | 10人  | 洪水浸水  | 高齢者及び障がい者 |
| 特別養護老人ホーム高浜安立荘  | 芳川町一丁目 2-73 | 4.1m  | 10人  | 高潮浸水  | 高齢者及び障がい者 |
| こもれびの里・高浜       | 論地町三丁目 6-16 | 8.9m  | 10人  |       | 高齢者及び障がい者 |
| 特別養護老人ホーム論地がるてん | 論地町三丁目 7-   | 7.7m  | 10人  | 洪水浸水  | 高齢者及び障がい者 |

備考：1 「指定福祉避難所」とは、指定避難所のうち、主として要配慮者（高齢者、障害者、乳幼児その他の特に配慮を要する者）を滞在させることが想定されるものをいう。

2 リスク欄中の「洪水浸水」又は「高潮浸水」は、雨の降り方や台風の状況によっては敷地内及び周辺において洪水浸水又は高潮浸水の可能性があり、避難所として利用できない場合があることを意味する。

## 別紙編

### 4 指定避難所 連絡先一覧

| 名 称                             | 住 所          | 電 話                           | 災害時優先電話 | 特設公衆電話 |
|---------------------------------|--------------|-------------------------------|---------|--------|
| 高浜小学校<br>地域交流施設たかぴあ<br>高浜児童センター | 青木町六丁目 1-15  | 53-0044<br>87-1443<br>57-6468 | 53-0104 |        |
| 南部第2ふれあいプラザ                     | 碧海町三丁目 5-4   | 52-6932                       |         | 有      |
| 港小学校                            | 碧海町四丁目 1-7   | 52-2031                       | 52-2032 | 有      |
| 旧 大山会館                          | 春日町二丁目 1-1   | 52-1111                       |         | 有      |
| 高浜ひかり幼稚園                        | 清水町六丁目 6-36  | 53-1805                       |         |        |
| 翼小学校                            | 神明町五丁目 1-1   | 54-2831                       |         | 有      |
| 東海会館                            | 田戸町二丁目 2-59  | 52-5126                       | 52-5126 | 有      |
| 南中学校                            | 二池町三丁目 3-2   | 52-4831                       | 52-4832 | 有      |
| ポートルースチケットショップ高浜                | 二池町四丁目 5-5   | 54-5022                       |         |        |
| 県立高浜高校                          | 本郷町一丁目 6-1   | 52-2100                       |         |        |
| 高取小学校                           | 本郷町六丁目 6-1   | 53-0342                       | 53-4742 | 有      |
| 高取ふれあいプラザ                       | 向山町一丁目 214-4 | 55-3894                       |         |        |
| 吉浜小学校                           | 屋敷町五丁目 8-1   | 53-0174                       | 53-5663 | 有      |
| 吉浜公民館                           | 屋敷町五丁目 12-8  | 53-3208                       |         | 有      |
| 女性文化センター                        | 湯山町六丁目 6-4   | 52-5002                       |         |        |
| 高浜中学校                           | 湯山町七丁目 1-1   | 53-0279                       | 53-1957 | 有（2回線） |
| たかはまこども園                        | 青木町六丁目 1-94  | 53-1719                       |         |        |
| コミュニケアガーデン高浜                    | 呉竹町三丁目 7-12  | 54-2652                       |         |        |
| 吉浜保育園                           | 呉竹町三丁目 8-20  | 53-1720                       | 53-1720 |        |
| チャレンジサポートたかはま                   | 沢渡町四丁目 6-26  | 53-1713                       |         |        |
| 翼保育園                            | 神明町二丁目 8-2   | 95-5055                       |         |        |
| 南部デイサービスセンター                    | 田戸町三丁目 5-25  | 54-0282                       |         |        |
| 高浜南部保育園                         | 田戸町三丁目 5-26  | 54-0281                       |         |        |
| 地域連携型福祉施設あつぽ                    | 田戸町三丁目 8-21  | 56-2725                       |         |        |
| 養護老人ホーム高浜安立                     | 豊田町三丁目 1-15  | 53-1263                       |         |        |
| 中央保育園                           | 稗田町二丁目 3-7   | 53-0879                       | 53-0879 | 有      |
| たかとりこども園                        | 向山町二丁目 1-15  | 52-4839                       |         |        |
| 授産所高浜安立                         | 向山町六丁目 1-1   | 53-8551                       |         |        |
| 葭池デイサービスセンター                    | 湯山町四丁目 7-13  | 54-4822                       |         |        |
| よしいけ保育園                         | 湯山町四丁目 7-13  | 53-2100                       |         |        |
| ケアハウス湯山安立                       | 湯山町五丁目 7-5   | 54-5011                       |         |        |
| 特別養護老人ホーム高浜安立荘                  | 芳川町一丁目 2-73  | 52-5050                       |         | 有      |
| こもれびの里・高浜                       | 論地町三丁目 6-16  | 53-7777                       |         |        |
| 特別養護老人ホーム論地がるてん                 | 論地町三丁目 7-117 | 53-3300                       |         |        |

備考： 各小学校、中学校及び高浜高校の「電話」欄中は、職員室の電話番号

## 別紙第11 浸水想定区域内及び津波災害警戒区域内の要配慮者利用施設

## 1 矢作川洪水浸水想定区域（想定最大規模）（国土交通省豊橋河川事務所 平成28年5月）

浸水深0.5m以上の施設

| 種別           | 施設名称             | 所在地        | 連絡先     | 市担当部局     |
|--------------|------------------|------------|---------|-----------|
| 特別養護老人ホーム    | 論地がるてん           | 論地町3-7-117 | 53-5500 | 介護障がいG    |
| 養護老人ホーム      | 高浜安立             | 豊田町3-1-15  | 53-1263 | 福祉まるごと相談G |
| 軽費老人ホーム      | ケアハウス湯山安立        | 湯山町5-7-5   | 54-5011 | 介護障がいG    |
| 通所介護(デイサービス) | ウェルカムケア          | 呉竹町3-7-12  | 54-2651 | 介護障がいG    |
| 小規模多機能型居宅介護  | オリーブ             | 沢渡町3-3-1   | 52-6363 | 介護障がいG    |
| 障害福祉施設       | グループホーム高浜安立      | 湯山町5-5-15  | 52-5548 | 介護障がいG    |
| 障害福祉施設       | 授産所高浜安立          | 向山町6-1-1   | 53-8551 | 介護障がいG    |
| 障害福祉施設       | チャレンジサポートたかはま    | 沢渡町4-6-26  | 53-1713 | 介護障がいG    |
| 障害福祉施設       | みどり学園            | 本郷町6-6-15  | 52-0218 | こども育成G    |
| 障害福祉施設       | ばるの木ひえだ          | 向山町1-8-56  | 52-0130 | 介護障がいG    |
| 多機能型事業所      | サンほっとハート         | 田戸町7-7-8   | 91-1921 | 介護障がいG    |
| 児童館          | 楽習館児童クラブ(全世代楽習館) | 本郷町6-11-15 | 54-4646 | こども育成G    |
| 児童館          | 高取児童クラブ(高取小学校内)  | 本郷町6-6-1   | 52-4711 | こども育成G    |
| 児童館          | 高浜市翼児童センター       | 神明町5-1-1   | 54-2833 | こども育成G    |
| 児童館          | 高浜市東海児童センター      | 田戸町2-2-59  | 52-5126 | こども育成G    |
| 児童館          | 吉浜児童センター         | 呉竹町3-8-20  | 52-1019 | こども育成G    |
| 幼稚園          | 高浜南部幼稚園          | 碧海町4-6-13  | 52-4834 | こども育成G    |
| 保育園          | 中央保育園            | 稗田町2-3-7   | 53-0879 | こども育成G    |
| 保育園          | 吉浜保育園            | 呉竹町3-8-20  | 53-1720 | こども育成G    |
| 地域子育て支援拠点    | 高浜市いちごプラザ        | 沢渡町3-3-1   | 52-5232 | こども育成G    |
| 家庭的保育        | となりのおばちゃん        | 本郷町6-6-15  | 52-8313 | こども育成G    |
| 認定こども園       | たかとりこども園         | 向山町2-1-15  | 52-4839 | こども育成G    |
| 小学校          | 高取小学校            | 本郷町6-6-1   | 53-0342 | 学校経営G     |
| 小学校          | 翼小学校             | 神明町5-1-1   | 54-2831 | 学校経営G     |
| 小学校          | 港小学校             | 碧海町4-1-7   | 52-2031 | 学校経営G     |
| 中学校          | 高浜中学校            | 湯山町7-1-1   | 53-0279 | 学校経営G     |
| 中学校          | 南中学校             | 二池町3-3-2   | 52-4831 | 学校経営G     |
| 病院           | 高浜豊田病院           | 湯山町6-7-3   | 52-5522 | 健康推進G     |

## 2 津波災害警戒区域（愛知県知事 令和元年7月30日）

| 種別  | 施設名称     | 所在地       | 連絡先     | 市担当部局  |
|-----|----------|-----------|---------|--------|
| 児童館 | 東海児童センター | 田戸町2-2-59 | 52-5126 | こども育成G |
| 幼稚園 | 高浜南部幼稚園  | 碧海町4-6-13 | 52-4834 | こども育成G |
| 小学校 | 港小学校     | 碧海町4-1-7  | 52-2031 | 学校経営G  |

## 別紙編

### 別紙第12 車両類、防疫用資機材等一覧表

#### 1 車両類

| 名 称             | 数 量 | 備 考 ・ 内 訳 |
|-----------------|-----|-----------|
| 普通貨物車（トラック）     | 2台  | 市役所       |
| 普通貨物車（ワンボックス）   | 1台  | 市役所       |
| 普通乗用車           | 6台  | 市役所       |
| 小型貨物車（ライトバン）    | 19台 | 市役所       |
| 小型貨物車（トラック）     | 2台  | 市役所       |
| 小型乗用車           | 3台  | 市役所       |
| 軽貨物車（トラック）      | 19台 | 市役所       |
| 軽貨物車（ワンボックス）    | 9台  | 市役所       |
| 軽貨物車            | 7台  | 市役所       |
| 中型バス            | 1台  | 市役所       |
| 原付4輪車           | 1台  | 市役所       |
| 加圧給水車           | 1台  | 市役所       |
| 舟艇（組立て・ゴムボート含む） | 4艇  | 市役所       |
| 消防車（ポンプ車）       | 4台  | 消防団       |
| 消防車（可搬ポンプ積載車）   | 4台  | 消防団       |
| 水槽付消防ポンプ自動車     | 1台  | 高浜消防署     |
| 化学消防ポンプ自動車      | 1台  | 高浜消防署     |
| 救助工作車           | 1台  | 高浜消防署     |
| 高規格救急自動車        | 1台  | 高浜消防署     |
| 資機材搬送車          | 1台  | 高浜消防署     |
| 指令車             | 1台  | 高浜消防署     |
| 広報車             | 1台  | 高浜消防署     |
| 連絡車             | 1台  | 高浜消防署     |
| 舟艇（FRP製・船外機付）   | 1艇  | 高浜消防署     |

#### 2 防疫用資機材

| 品 名        | 数 量 | 主 管 課 |
|------------|-----|-------|
| 自動噴霧器（二兼式） | 1   | 経済環境G |
| 背負式噴霧器     | 1   | 経済環境G |
| 消毒器        | 1   | 経済環境G |

#### 3 給水用具

| 品 名    | 数 量 | 主 管 課               |
|--------|-----|---------------------|
| 給水タンク  | 3   | 上下水道G               |
| ポリタンク  | 3   | 上下水道G               |
| 非常用浄水器 | 7   | 防災防犯G（各小中学校防災倉庫で保管） |
| 組立て水槽  | 14  | 防災防犯G（各小中学校防災倉庫で保管） |

## 別紙第13 防災協定一覧表

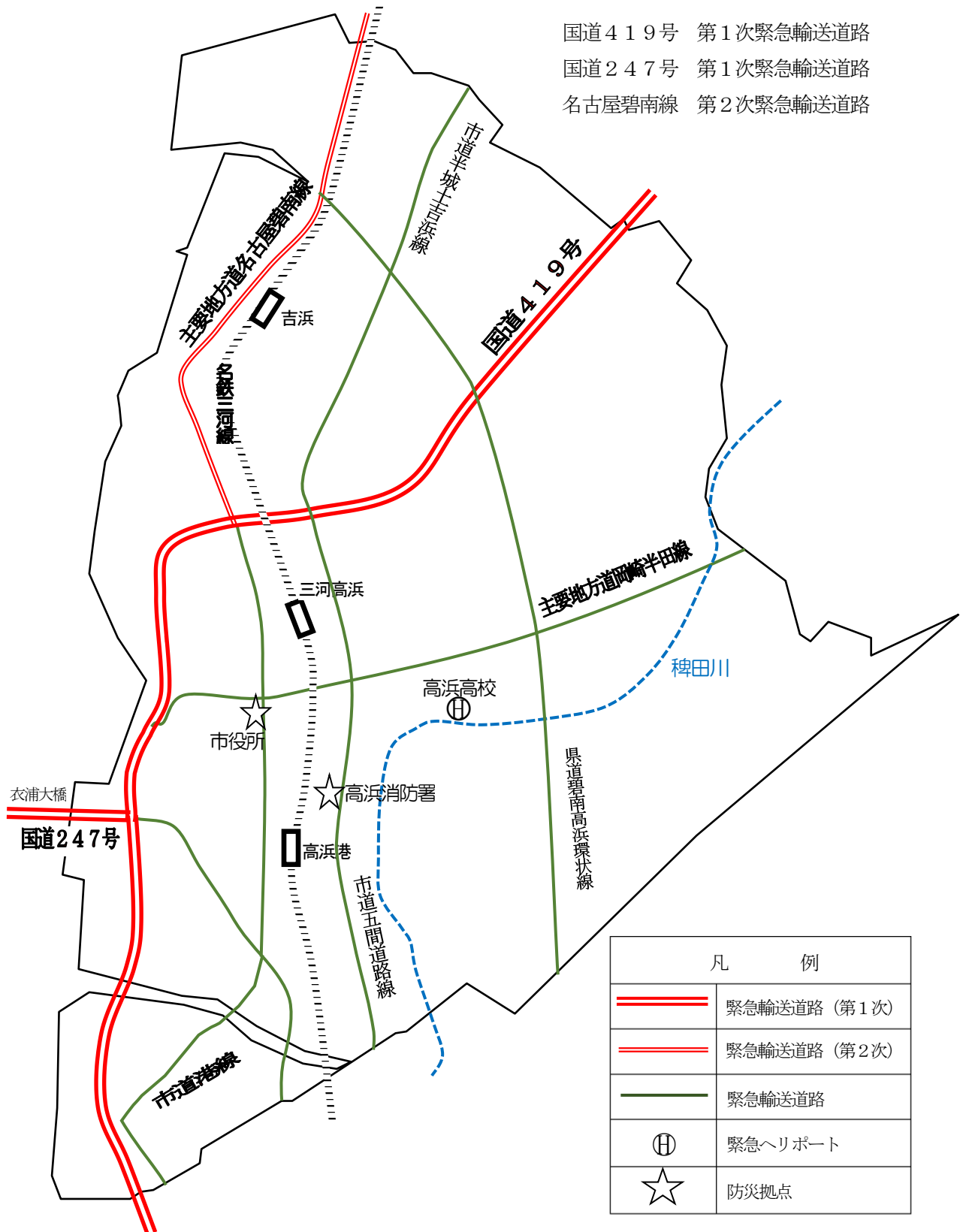
| 協定名  | 協定先                 | 締結年月日        |
|--|---------------------|--------------|
| 水道災害相互応援に関する覚書                             | 日本水道協会の愛知県支部、県内市町村等 | 1978年 3月 29日 |
| 愛知県防災ヘリコプター支援協定書                           | 愛知県知事               | 1996年10月 1日  |
| 災害時における食料品の供給協力に関する協定書                     | 愛知県米穀小売振興協議会碧南高浜支部  | 1997年 3月17日  |
| 災害時における物資搬送の協力に関する協定書                      | 愛知県トラック協会 西三河支部碧南部会 | 1997年 3月17日  |
| 災害時における医薬品等の供給協力に関する協定書                    | 高浜市薬剤師会             | 1997年 3月 26日 |
| 災害時における食料品、生活必需品等の供給協力に関する協定書              | あいち中央農業協同組合         | 1997年 4月 1日  |
| 衣浦東部広域行政圏災害時相互応援協定書                        | 衣浦東部五市              | 2000年 1月 17日 |
| 高浜市避難所に関する覚書                               | 愛知県高浜高等学校           | 2000年 7月 1日  |
| 大規模災害時における応急措置資機材の提供等に関する協定書               | 碧南高浜石油業協同組合         | 2001年 8月 30日 |
| 災害時における燃料LP等の供給協力に関する協定書                   | 碧南ガス協同組合            | 2001年10月 1日  |
| 災害時の放送に関する協定書(変更)                          | (株)キャッチネットワーク       | 2003年 1月 14日 |
| 災害時の放送に関する協定書(変更)                          | (株)エフエムキャッチ         | 2003年 1月 14日 |
| 愛知県防災行政無線局協定書                              | 愛知県知事               | 2003年 4月 1日  |
| 災害対策本部等設置時における職員派遣に関する協定書                  | 衣浦東部広域連合            | 2003年 4月 1日  |
| 自主防災組織訓練指導に関する協定書                          | 衣浦東部広域連合            | 2003年 4月 1日  |
| 愛知県内広域消防相互応援協定書                            | 県内市町、一部組合、広域連合等     | 2003年 4月 1日  |
| 大規模地震災害時又は警戒宣言時における応援に関する協定書               | (株)スギヤス             | 2003年 4月 1日  |
| 大規模地震災害時又は警戒宣言時における応援に関する協定書               | (株)豊田自動織機           | 2003年 6月 2日  |
| 災害時における復旧工事等の協力に関する協定書                     | 高浜市上下水道工事店協同組合      | 2003年 6月 2日  |
| 災害時における生活物資の調達及び運搬に関する協定書                  | (株)ティ・エス・シー         | 2003年 7月 7日  |
| 大規模地震災害時又は警戒宣言時における応援に関する協定書               | エヌティーテクノ(株)         | 2003年 7月 7日  |
| 災害時における食料品の調達及び運搬に関する協定書                   | (株)エザカ              | 2003年 9月 1日  |
| 災害時における食料品の調達及び運搬に関する協定書                   | (株)ひさご              | 2003年 9月 1日  |
| 災害時における生活物資の調達及び運搬に関する協定書                  | (株)ヤマナカ 高浜店         | 2003年10月 1日  |
| 土砂災害情報基盤緊急整備事業における設置機器等に関する覚書              | 愛知県知立建設事務所          | 2004年 4月 1日  |
| 災害復旧用オープンスペース候補地の指定に関する覚書                  | 愛知県立高浜高等学校          | 2004年 9月 1日  |
| 西三河地区消防相互応援協定書                             | 西三河9市1町1消防本部1連合     | 2005年 4月 1日  |
| 災害時における物資提供に関する協定書                         |                     |              |
| 地域貢献型自動販売機のメッセージボードの配信管理並びに災害の管理方法についての協定書 | コカ・コーラセントラルジャパン(株)  | 2005年 8月 18日 |
| 災害時相互応援協定書                                 | 多治見市                | 2005年11月 2日  |
| 災害時相互応援協定書                                 | 瑞浪市                 | 2005年11月 8日  |
| 大規模地震災害時又は警戒宣言時における応援に関する協定書               | (株)ジェイテクト 田戸岬工場     | 2008年 3月 1日  |
| 災害時における復旧工事等の協力に関する協定書                     | 高浜市内建設業者(13業者)      | 2008年 8月     |

別紙編

| 協定名   | 協定先                                | 締結年月日       |
|---|------------------------------------|-------------|
| 高浜市地域ボランティア支援本部の開設及び運営に関する協定書   | 社会福祉法人高浜市社会福祉協議会                   | 2008年12月1日  |
| 災害時における医療救護に関する協定書  | 高浜市医師会                             | 2011年4月1日   |
| 災害時における電気の保安に関する協定書   | 財団法人 中部電気保安協会                      | 2011年7月1日   |
| 災害時の情報交換に関する協定書(控)  | 中部地方整備局 (立会)愛知県防災局                 | 2011年7月1日   |
| 災害発生時における一時待避所の使用に関する覚書   | 株式会社衣浦グランドホテル                      | 2012年1月10日  |
| 災害時における食料品・生活必需品等の供給協力に関する協定書   | 株式会社パロー                            | 2012年1月12日  |
| 災害救助物資の緊急調達等に関する協定  | 株式会社カーマ                            | 2012年2月1日   |
| 災害時における医薬品、生活必需品等の供給協力に関する協定書   | 株式会社スギ薬局                           | 2012年2月1日   |
| 災害時における食品の衛生確保等の協力に関する協定書   | 愛知県食品衛生協会衣浦東部支部<br>(刈谷・碧南含む)       | 2012年5月10日  |
| 災害発生時における一時待避所の使用に関する覚書   | エヌティーツール(株)                        | 2012年7月2日   |
| 災害時における遺体搬送の支援協力に関する協定書   | 一般社団法人全国霊柩自動車協会                    | 2012年7月20日  |
| 全国ボート場所在市町村協議会加盟市町村災害時相互応援協定書   | 全国24か所                             | 2012年7月27日  |
| 災害時における避難場所の使用及び災害救助物資の提供等に関する協定書                                       | (株)豊田自動織機                          | 2013年6月1日   |
| 災害時における復旧工事等の協力に関する協定書  | 木村建設(株)高浜支店                        | 2013年7月1日   |
| 西三河災害時相互応援協定書   | 岡崎市、碧南市、刈谷市、豊田市、安城市、西尾市、知立市、みよし市、幸 | 2013年7月3日   |
| 災害時における食料品・生活必需品等の供給協力に関する協定書   | 敷島製パン(株)西日本事業部<br>刈谷工場             | 2013年9月1日   |
| 災害時の一般廃棄物処理及び下水処理に係る相互応援に関する協定書   | 県内市町村、一部事務組合                       | 2014年1月1日   |
| 災害時における提供協力に関する協定書  | 株式会社 アベックス                         | 2014年1月15日  |
| 地震災害時の応急対策活動の協力に関する協定書  | 公益社団法人 愛知建築士会                      | 2014年3月25日  |
| 地震災害時の応急対策活動の協力に関する協定書  | 公益社団法人 愛知県建築士事務所協会                 | 2014年3月25日  |
| 災害時における地図製品等の供給等に関する協定書   | 株式会社ゼンリン                           | 2014年11月5日  |
| 福祉避難所の開設及び運営に関する協定書<br>(中央保育園、高浜南部保育園)                                  | 社会福祉法人高浜市社会福祉協議会                   | 2015年2月6日   |
| 福祉避難所の開設及び運営に関する協定書<br>(特別養護老人ホーム高浜安立荘、授産所高浜安立)                         | 社会福祉法人昭徳会                          | 2015年2月6日   |
| 福祉避難所の開設及び運営に関する協定書<br>(チャレンジサポートたかはま)                                  | 社会福祉法人同善福祉会                        | 2015年2月6日   |
| 福祉避難所の開設及び運営に関する協定書<br>(老人保健施設こもれびの里・高浜)                                | 医療法人碧会                             | 2015年2月6日   |
| 災害に係る情報発信等に関する協定  | ヤフー株式会社                            | 2015年2月12日  |
| 災害発生時における高浜市と高浜市内郵便局の協力に関する協定   | 日本郵便株式会社                           | 2015年6月1日   |
| 福祉避難所の開設及び運営に関する協定書<br>(葭池デイサービスセンター、特別養護老人ホーム論地が<br>るてん、よしいけ保育園、吉浜保育園) | 社会福祉法人知多学園                         | 2016年1月25日  |
| 福祉避難所の開設及び運営に関する協定書<br>(コミュニケアガーデン高浜)                                   | 株式会社ケアマネジメント                       | 2016年1月25日  |
| 福祉避難所の開設及び運営に関する協定書<br>(南部デイサービスセンター、あっぱ)                               | 社会福祉法人<br>高浜市社会福祉協議会               | 2016年12月20日 |
| 災害時における被災者支援のための行政書士業務に関する協定書   | 愛知県行政書士会碧海支部                       | 2016年12月20日 |
| 災害時における飲料提供協力に関する協定書  | マルマン商店                             | 2017年2月13日  |

| 協定名   | 協定先   | 締結年月日       |
|---|---|-------------|
| 災害時の応急対策等の協力に関する基本協定書                       | (公)愛知県公共嘱託登記士地家屋調査士協会   | 2017年 6月20日 |
| 災害時における応急対策用資機材等の協力に関する協定書                  | レンテック大敬株式会社   | 2017年 8月28日 |
| 災害時における消火活動支援及び生活用水確保等に関する協定                | 衣浦東部5市、衣浦東部広域連合、西三河生コンクリート協同組合  | 2018年 1月22日 |
| 災害時における歯科医療救護に関する協定書                        | 高浜市歯科医師会  | 2019年 2月14日 |
| 災害時における避難所等の施設利用に関する協定書                     | 株式会社碧海総合研究所   | 2019年 3月26日 |
| 災害時における社員の派遣に関する協定書                         | 高浜市総合サービス株式会社   | 2019年 7月1日  |
| 災害時における応急対策用資機材等の提供に関する覚書                   | 高浜の防災を考える市民の会   | 2019年 9月27日 |
| 災害時における相互連携・協力に関する協定書                       | 中部電力(株)ネットワークカンパニー 刈谷営業所  | 2019年11月 1日 |
| 災害時における応急物資等の支援協力に関する協定書                    | 高浜市商工会  | 2020年 3月17日 |
| 災害時における避難所等の施設利用に関する協定書                     | 株式会社コパン   | 2020年 3月18日 |
| 災害時等における無人航空機による情報収集活動等に関する協定書              | 株式会社bright  | 2020年 3月23日 |
| 災害時等における無人航空機による情報収集活動等に関する協定書              | 株式会社NTセブンス  | 2020年 3月23日 |
| 災害時における家屋被害認定業務に関する協定書                      | 公益社団法人 愛知県建築士事務所協会<br>公益社団法人 愛知県建築士会<br>愛知県土地家屋調査士会<br>公益社団法人 愛知県不動産鑑定士協会 | 2020年 5月29日 |
| 特設公衆電話の設置・利用に関する覚書                          | 西日本電信電話株式会社名古屋支店  | 2020年 6月15日 |
| 福祉避難所の開設及び運営に関する協定書<br>(たかとりこども園、翼幼保園)      | 社会福祉法人 清心会  | 2020年 8月12日 |
| 災害救助物資の提供及び避難場所等の利用に関する協定書                  | かりや愛知中央生活協同組合   | 2020年 8月28日 |
| 災害時における段ボール製品の供給等に関する協定書                    | 刈谷紙器株式会社  | 2020年11月 6日 |
| 福祉避難所の開設及び運営に関する協定書<br>(たかはまこども園)           | 社会福祉法人 そらかぜ   | 2020年11月24日 |
| 夜間照明設備の保管に関する協定書                            | 愛知県   | 2020年12月 1日 |
| 簡易移動式ヘリポート夜間照明設備の保管管理に関する覚書                 | 衣浦東部広域連合消防局   | 2020年12月 1日 |
| 福祉避難所の開設及び運営に関する覚書<br>(協定別紙の変更：養護老人ホーム高浜安立) | 社会福祉法人 昭徳会  | 2020年12月 9日 |
| 災害時における飲料の提供に関する協定書                         | 株式会社マルセン商事<br>高浜市総合サービス株式会社   | 2020年12月28日 |
| 原子力災害時における掛川市民の県外広域避難に関する協定                 | 掛川市、西三河10市町   | 2021年 1月31日 |
| 災害時における段ボール製品の供給に関する協定書                     | 王子コンテナ株式会社 幸田工場   | 2021年4月 1日  |
| 災害時における医薬品、生活必需品等の供給協力に関する協定書               | 紅屋  | 2021年4月 1日  |
| 災害時における車両の使用に関する協定書                         | 創嘉瓦工業株式会社   | 2021年4月 1日  |
| 災害救助物資等の搬送及び避難場所等の利用に関する協定書                 | 株式会社祥起  | 2021年8月 4日  |
| 食料品等の提供及び避難場所の利用に関する協定書                     | 株式会社おとうふ工房いしかわ  | 2021年8月10日  |
| 災害救助物資等の搬送等及び避難場所の利用に関する協定書                 | 高浜工業株式会社  | 2021年8月24日  |

別紙第14 緊急輸送道路図



重要物流道路については、国土交通省中部地方整備局道路部のwebサイト「道info」を参照のこと。  
 (<https://cbr.mlit.go.jp/road/juubutsu/index.html>)

別紙第15 災害廃棄物等廃棄物仮置場一覧表

| 名称      | 住所        | 面積                       | 備考 |
|---------|-----------|--------------------------|----|
| 流作グラウンド | 新田町四丁目1-5 | 11,000 m <sup>2</sup>    |    |
| 高浜芳川緑地  | 芳川町一丁目164 | 21,318.58 m <sup>2</sup> |    |