

高浜市長期財政計画



平成30年3月(全部改訂)
平成31年3月(一部改訂)
令和 2年3月(一部改訂)
令和 3年3月(一部改訂)
令和 4年3月(一部改訂)

高 浜 市

目次

1	長期財政計画策定の目的	1
2	計画期間等	1
	(1) 計画期間	1
	(2) 対象範囲	1
	(3) 改訂時期	1
3	財政状況の推移	2
	(1) 歳入の状況（決算額）	2
	(2) 歳出の状況（決算額）	3
4	長期財政見直し	4
	(1) 推計方法	4
	(2) 推計結果	9
	(3) 歳入	10
	(4) 歳出	12
5	基金積立て及び市債発行の考え方	14
	(1) 基金積立て	14
	(2) 市債発行	16
6	投資的経費比率の推移	18
7	事業費の見直し	20
	(1) 概要	20
	(2) 「見直し実績」、「見直し事業」及び「見直し目標額」	20
	(3) 目標未達時の対応	20
8	巻末資料	22
	◆長期財政見直し	23

1 長期財政計画策定の目的

長期財政計画は、ハコモノ施設やインフラ施設といった公共施設の老朽化問題に対して、施設の更新・統廃合・長寿命化を計画的に実施するために策定された「高浜市公共施設総合管理計画」の財政的な裏付けとなる計画である。

また、「高浜市公共施設マネジメント基本条例（平成27年条例第30号）」の第4条第3項において、市の役割として公共施設総合管理計画と連動した長期の財政計画を策定することとしている。

この長期財政計画は、長期的な財政状況を見通し、将来に向けて持続可能な財政運営を行うことを目的として策定するものである。

2 計画期間等

(1) 計画期間

計画期間は、「公共施設推進プラン及びインフラ施設推進プラン」にあわせ、令和元年度から令和40年度までとする。

(2) 対象範囲

対象範囲は、一般会計のみとする。

(3) 改訂時期

改訂時期は、原則「高浜市総合計画」の見直しに合わせて実施することとするが、時々々の「社会経済情勢の変化」や「行政環境の変化」に依るとともに、直近の当初予算額、決算額の状況を反映させるため毎年当初予算編成時に所要の見直しを図ることとする。

3 財政状況の推移

(1) 歳入の状況（決算額）

- 平成 28 年度から令和 2 年度までの直近 5 年間の一般会計歳入の決算額は、次表のとおりである。
- 「市税」はリーマンショックから回復していき、令和 2 年度においては過去最高となった。
- 「交付税」は、市税収入の増加等により、減少傾向にある。
- 令和 2 年度における「国庫支出金」は、新型コロナウイルス感染症対策事業実施のため急増した。
- 「市債」は、公共施設の老朽化対応等のため増加傾向にある。

（単位：百万円）

	H28	H29	H30	R1	R2
市 税	9,283	8,632	9,207	9,107	9,355
譲与税・交付金	1,074	1,185	1,191	1,219	1,397
交 付 税	90	89	186	83	80
分担金・負担金	221	221	217	142	81
使用料・手数料	167	162	157	150	129
国庫支出金	1,888	1,709	2,297	2,211	7,805
県支出金	918	981	1,240	1,071	1,222
財 産 収 入	41	21	28	50	34
寄 附 金	22	39	63	89	86
繰 入 金	150	110	206	520	302
繰 越 金	591	844	629	840	934
諸 収 入	331	348	415	405	453
市 債	274	350	2,018	1,196	1,648
歳 入 合 計	15,050	14,691	17,854	17,083	23,526

『主要施策成果説明書』より

(2) 歳出の状況（決算額）

- 平成28年度から令和2年度までの直近5年間の一般会計歳出の決算額は、次表のとおりである。
- 「人件費」は、会計年度任用職員への制度変更により増加した。
- 「扶助費」は、社会福祉費及び児童福祉費の伸びにより増加傾向にある。
- 「普通建設事業費」は、公共施設の老朽化対応等のため、増加傾向にある。
- 令和2年度における「補助費等」は、新型コロナウイルス感染症対策事業実施のため急増した。
- 令和元年度以降は下水道事業の公営企業会計化に伴い、「繰出金」は減少し、「補助費等」及び「投資・出資金」は増加している。

（単位：百万円）

	H28	H29	H30	R1	R2
人 件 費	1,805	1,773	1,738	1,810	2,032
扶 助 費	3,682	3,642	3,724	4,071	4,354
公 債 費	842	858	784	727	715
普通建設事業費	735	1,058	3,588	2,120	2,490
災害復旧事業費	0	0	5	0	1
物 件 費	3,243	2,828	2,971	3,168	3,302
補 助 費 等	1,808	1,838	1,773	2,382	7,414
積 立 金	80	22	347	77	545
繰 出 金	1,758	1,793	1,800	1,171	1,215
維持補修費	183	179	192	172	164
貸 付 金	70	70	70	70	70
投資・出資金	0	0	21	381	515
歳 出 合 計	14,206	14,061	17,013	16,149	22,817

『主要施策成果説明書』より

4 長期財政見通し

(1) 推計方法

- ・長期財政見通しを作成するに当たり、推計条件を次のとおり設定する。
- ・新型コロナウイルス感染症の影響については、各区分の特性に応じて個別に推計することとする。

【歳入】

款	区分	推計方法等	
1	市税	個人市民税	<ul style="list-style-type: none"> ・令和4年度当初予算額をもとに、生産年齢人口及び65歳以上人口の増減率で推計する。
		法人市民税	<ul style="list-style-type: none"> ・新型コロナウイルス感染症の収束状況が不透明であり、長期的な推計が困難のため、令和4年度当初予算額をもとに横ばいで見込む。
		固定資産税	<p>【土地】</p> <ul style="list-style-type: none"> ・令和3年度評価替えの実績をもとに、横ばいで見込む。 <p>【家屋】</p> <ul style="list-style-type: none"> ・令和3年度評価替えの実績をもとに、横ばいで見込む。 <p>【償却資産】</p> <ul style="list-style-type: none"> ・令和3年度決算見込額をもとに、横ばいで見込む。 <p>【国有資産市町村交付金】</p> <ul style="list-style-type: none"> ・令和2年度決算額及び令和3年度決算見込額をもとに、現状の施設等が継続するものとして、横ばいで見込む。
		軽自動車税	<ul style="list-style-type: none"> ・令和4年度見込額は、令和2年度決算額及び令和3年度決算見込額をもとに、令和5年度以降は税率区分の異動を考慮し、令和2年度決算額及び令和3年度決算見込額の伸びをもとに推計する。
		市たばこ税	<ul style="list-style-type: none"> ・直近4年の決算額及び令和3年度決算見込額が増減を繰り返していることから横ばいで推計する。
		都市計画税	<ul style="list-style-type: none"> ・固定資産税と同様に推計する。

【歳入】

款	区分	推計方法等
2	地方揮発油譲与税	・令和2年度決算額をもとに、横ばいで見込む。
	自動車重量譲与税	・令和2年度決算額をもとに、横ばいで見込む。
	特別とん譲与税	・令和2年度決算額をもとに、横ばいで見込む。
	森林環境譲与税	・令和4年度当初予算額をもとに、横ばいで見込む。
3	利子割交付金	・日銀の金利政策等に左右されるため、平成30年度から令和2年度の3ヶ年平均を横ばいで見込む。
4	配当割交付金	・日銀の金利政策等に左右されるため、平成30年度から令和2年度の3ヶ年平均を横ばいで見込む。
5	株式等譲渡所得割交付金	・景気動向に左右されるため、平成30年度から令和2年度の3ヶ年平均を横ばいで見込む。
6	法人事業税交付金	・令和4年度当初予算額をもとに、横ばいで見込む。
7	地方消費税交付金	・令和4年度当初予算額をもとに、横ばいで見込む。
8	環境性能割交付金	・令和4年度当初予算額をもとに、横ばいで見込む。
9	地方特例交付金	・令和4年度当初予算額をもとに、横ばいで見込む。
10	地方交付税 普通交付税	・令和3年度が不交付となったこと、今後の市税収入等の見込みが増えたことから、不交付を見込む。
	特別交付税	・令和4年度当初予算額をもとに、横ばいで見込む。
11	交通安全対策特別交付金	・令和2年度決算額をもとに、横ばいで見込む。
12	分担金及び負担金	・令和2年度決算額をもとに、個別に収入額を見込む。
13	使用料及び手数料	・令和2年度決算額をもとに、個別に収入額を見込む。

【歳入】

款	区分	推計方法等	
14	国庫支出金	<ul style="list-style-type: none"> 令和2年度決算額をもとに、各費目に応じて人口推計を反映するとともに、事業費に合わせて個別に収入額を見込む。 公共施設推進プランの事業費に対する国庫補助金を反映する。 インフラ施設推進プランの事業費に対する国庫補助金を反映する。 	
15	県支出金	<ul style="list-style-type: none"> 令和2年度決算額をもとに、各費目に応じて人口推計を反映するとともに、事業費に合わせて個別に収入額を見込む。 	
16	財産収入	<ul style="list-style-type: none"> 令和2年度決算額をもとに、個別に収入額を見込む。 令和6年度以降は、高浜豊田病院に対する普通財産貸付収入を見込む。 	
17	寄附金	<ul style="list-style-type: none"> 令和2年度決算額をもとに、横ばいで見込む。 ふるさと応援寄附金については、令和4年度当初予算額で見込む。 	
18	繰入金	財政調整基金繰入金	<ul style="list-style-type: none"> 各年度の財源不足額を繰り入れる。
		公共施設等整備基金繰入金	<ul style="list-style-type: none"> 公共施設総合管理計画の推進事業に対し、当該年度の財源不足額を勘案し、必要額を繰り入れる。
		奨学基金繰入金	<ul style="list-style-type: none"> 令和2年度決算額を横ばいで繰り入れる。
		その他基金繰入金	<ul style="list-style-type: none"> 令和2年度決算額を横ばいで繰り入れる。
19	繰越金	<ul style="list-style-type: none"> 前年度歳出総額の4%で横ばいとした額に、前年度形式収支を加算して推計する。 	
20	諸収入	<ul style="list-style-type: none"> 令和2年度決算額をもとに、横ばいで推計する。 	
21	市債	<ul style="list-style-type: none"> (事業債) 普通建設事業に対する借入れを個別に見込む。 (臨時財政対策債) 普通交付税不交付団体を見込むため0円で推計する。 	

【歳出】

区分		推計方法等	
1	人件費	職員給与、職員手当等、共済費	<ul style="list-style-type: none"> 定員適正化計画をもとに、今後の見込まれる退職者数と新規採用予定者数、再任用予定者数を踏まえて推計する。
		特別職給与、議員報酬など	<ul style="list-style-type: none"> 令和2年度決算額をもとに、個別に見込む。
2	扶助費	生活保護費	<ul style="list-style-type: none"> 令和2年度決算額をもとに、高浜市人口ビジョンの将来人口推移の総人口の増減率を反映し推計する。
		後期高齢者福祉医療扶助費	<ul style="list-style-type: none"> 令和2年度決算額をもとに、高浜市人口ビジョンの将来人口推移の後期高齢者人口の増減率を反映し推計する。
		障害福祉サービス等給付費、障害児給付費	<ul style="list-style-type: none"> 令和2年度決算額をもとに、高浜市人口ビジョンの将来人口推移の総人口の増減率を反映し推計することを基本とする。
		児童手当、療養費	<ul style="list-style-type: none"> 令和2年度決算額をもとに、高浜市人口ビジョンの将来人口推移の年少人口の増減率を反映し推計する。
		民間保育所料	<ul style="list-style-type: none"> 令和2年度決算額をもとに、高浜市人口ビジョンの将来人口推移の年少人口の増減率を反映し推計する。
		その他	<ul style="list-style-type: none"> 令和2年度決算額をもとに、各費目に応じて高浜市人口ビジョンの将来人口推移の各人口の増減率を反映し推計する。
3	公債費	<ul style="list-style-type: none"> 既存の借入金及び令和3年度・令和4年度発行見込分については、償還予定額をもとに推計する。 令和5年度以降は、公共施設推進プランやインフラ施設推進プランの借入予定額を踏まえて推計する。 今後の借入利率については金利変動リスクを考慮し、原則として借入利率1%、償還20年（据置3年）で推計する。（令和2年度の平均借入利率は0.3%程度） 	
4	普通建設事業	補助事業	<ul style="list-style-type: none"> 公共施設推進プランやインフラ施設推進プランなど、国の補助対象となる事業費を積み上げて推計する。 学校、幼稚園の空調設置については、設置後15年ごとの更新を見込む。
		単独事業	<ul style="list-style-type: none"> 公共施設推進プラン等のうち、市単独事業に係る普通建設事業費を積み上げて推計する。

【歳出】

区分		推計方法等
5	災 害 復 旧 事 業	・ 枠取りとして、100万円を横ばいで推計する。
6	物 件 費	・ 令和2年度決算額をもとに、個別に事業費を見込む。新型コロナウイルス感染症の影響を受けた事業については、令和元年度決算額をもとに見込む。 ・ 事業見直しや公共施設推進プランによる増減額を反映する。
7	維 持 補 修 費	・ 令和2年度決算額をもとに、今後予定されている事業費を踏まえて推計する。
8	補 助 費 等	・ 令和2年度決算額をもとに、個別に事業費を見込む。
9	出 資 金 貸 付 金	・ 令和2年度決算額をもとに、横ばいで見込む。
10	積立金	
	財 政 調 整 基 金 積 立 金	・ 原則、前年度の形式収支を積み立てる。なお、当該年度に財源不足額が生じる場合は調整する。
	公 共 施 設 等 整 備 基 金 積 立 金	・ 原則、当該年度に財源不足が生じない範囲で、平成29年度末の金額を目標に積み立てを行うこととする。
	そ の 他	・ 基金積立金の財源となる寄附金等が不透明であるため見込まない。
11	繰出金	
	国 民 健 康 保 険 事 業 特 別 会 計 繰 出 金	・ 令和4年度当初予算額をもとに、個別に推計する。
	介 護 保 険 特 別 会 計 繰 出 金	【保険勘定】 ・ 第8期介護保険事業計画における高齢化率等をもとに、個別に推計する。 【サービス勘定】 ・ 令和4年度当初予算額をもとに、個別に推計する。
	後 期 高 齢 者 医 療 特 別 会 計 繰 出 金	・ 令和4年度当初予算額をもとに、個別に推計する。
	そ の 他	・ 令和4年度決算額をもとに、個別に推計する。
12	予 備 費	・ 予備費での執行はないため、0円とする。

(2) 推計結果

- 「高浜市公共施設総合管理計画」に基づき、「公共施設推進プラン」及び「インフラ施設推進プラン」並びに「事業費の見直し」に取り組むこと等により、「財政調整基金」は令和40年度末まで枯渇することなく、持続可能な財政運営を行うことができる。ただし、一時ではあるものの令和6、8年度に財政調整基金残高の目安となる10億円を若干下回ることとなる。そのことを踏まえ、抜本的な行財政改革までは至らないものの、より一層身を引き締めて財政運営にあたっていかなければならない。

(3) 歳入

○歳入の推計結果は次表のとおり。

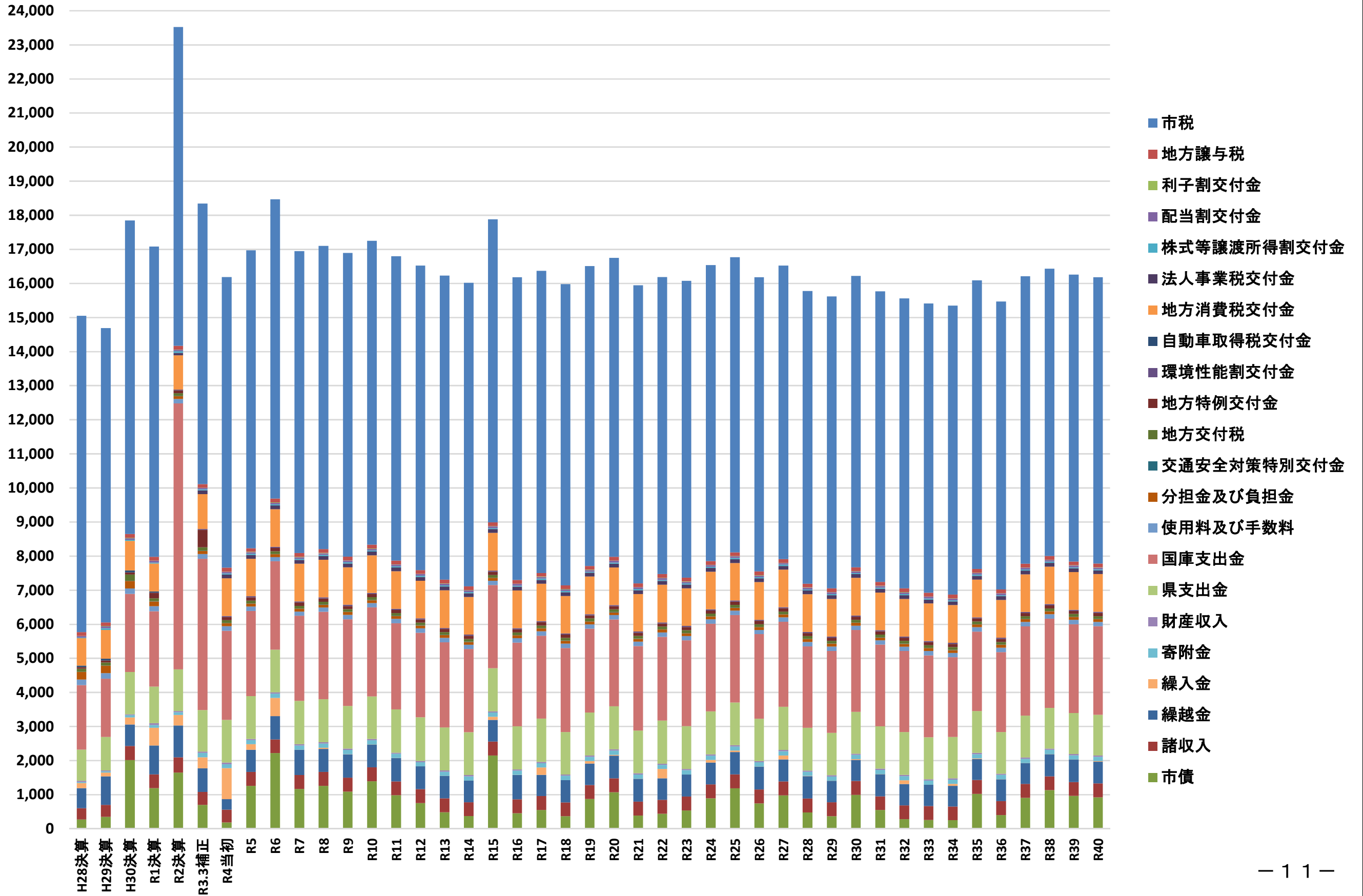
(単位：百万円)

		R5	R8	R12	R16	R20
自主財源	市 税	8,741	8,902	8,936	8,876	8,771
	市 民 税	3,506	3,623	3,656	3,595	3,496
	固 定 資 産 税	4,001	4,044	4,044	4,044	4,037
	そ の 他	1,234	1,235	1,236	1,237	1,238
	そ の 他 収 入	1,588	1,488	1,452	1,498	1,468
	うち財政調整基金繰入金	0	28	0	0	26
	うち公共施設等整備基金繰入金	67	0	0	0	0
小 計	10,329	10,390	10,388	10,374	10,240	
依存財源	地 方 譲 与 税 等	1,548	1,549	1,549	1,549	1,549
	地 方 交 付 税	79	79	79	79	79
	国 庫 支 出 金	2,506	2,566	2,477	2,459	2,549
	県 支 出 金	1,252	1,258	1,282	1,263	1,261
	市 債	1,262	1,263	752	456	1,073
	小 計	6,647	6,716	6,139	5,806	6,511
合 計	16,976	17,106	16,528	16,180	16,751	

		R24	R28	R32	R36	R40
自主財源	市 税	8,683	8,586	8,507	8,451	8,400
	市 民 税	3,407	3,309	3,229	3,172	3,120
	固 定 資 産 税	4,037	4,037	4,037	4,037	4,037
	そ の 他	1,239	1,240	1,241	1,242	1,243
	そ の 他 収 入	1,498	1,443	1,511	1,426	1,436
	うち財政調整基金繰入金	79	0	104	0	14
	うち公共施設等整備基金繰入金	0	0	0	0	0
小 計	10,181	10,030	10,018	9,877	9,836	
依存財源	地 方 譲 与 税 等	1,549	1,549	1,549	1,549	1,549
	地 方 交 付 税	79	79	79	79	79
	国 庫 支 出 金	2,578	2,396	2,380	2,346	2,594
	県 支 出 金	1,257	1,248	1,254	1,221	1,201
	市 債	897	479	282	405	924
	小 計	6,359	5,751	5,545	5,599	6,346
合 計	16,540	15,781	15,563	15,476	16,182	

長期財政見通し(歳入)

百万円



(4) 歳出

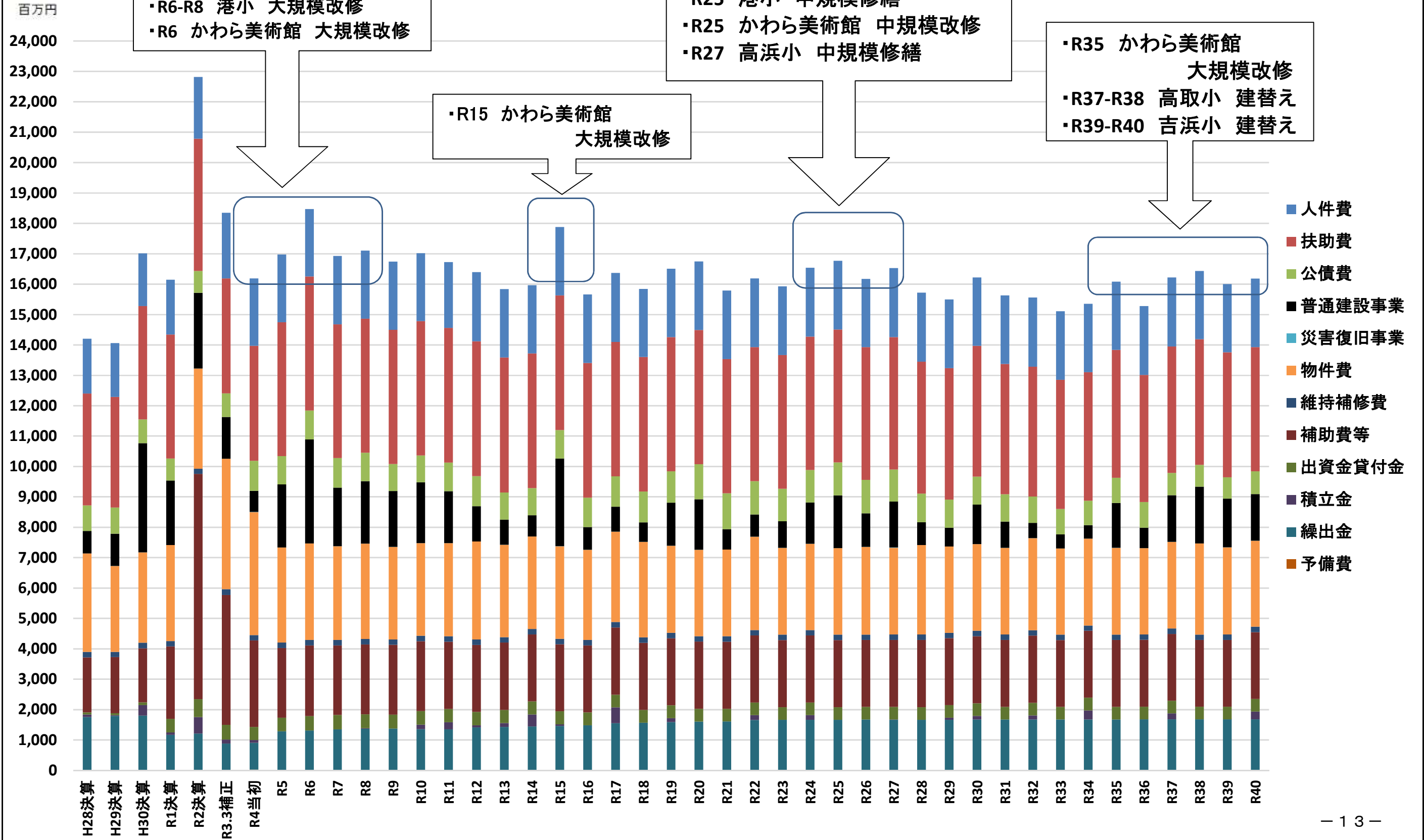
○歳出の推計結果は次表のとおり。

(単位：百万円)

		R5	R8	R12	R16	R20
義務的経費	人件費	2,229	2,246	2,274	2,260	2,263
	扶助費	4,409	4,409	4,440	4,428	4,416
	公債費	927	937	989	965	1,153
	小計	7,565	7,591	7,703	7,653	7,832
投資的経費（普通建設事業費等）		2,074	2,048	1,158	748	1,662
その他経費	物件費	3,127	3,143	3,226	2,967	2,841
	補助費等	2,300	2,300	2,208	2,207	2,212
	積立金	0	20	70	0	0
	繰出金	1,292	1,363	1,413	1,483	1,608
	その他	618	641	615	603	597
	小計	7,337	7,467	7,533	7,260	7,257
合計		16,976	17,106	16,394	15,661	16,751

		R24	R28	R32	R36	R40
義務的経費	人件費	2,267	2,269	2,279	2,261	2,257
	扶助費	4,387	4,338	4,274	4,182	4,082
	公債費	1,073	950	868	845	752
	小計	7,727	7,557	7,421	7,288	7,092
投資的経費（普通建設事業費等）		1,360	742	501	671	1,526
その他経費	物件費	2,833	2,949	3,029	2,836	2,836
	補助費等	2,211	2,209	2,206	2,203	2,200
	積立金	152	0	140	0	254
	繰出金	1,664	1,668	1,672	1,680	1,680
	その他	594	594	594	594	594
	小計	7,454	7,420	7,642	7,313	7,564
合計		16,540	15,719	15,563	15,273	16,182

長期財政見通し(歳出)



5 基金積立て及び市債発行の考え方

(1) 基金積立て

①財政調整基金

- 財政調整基金とは、市財政の年度間における財政調整を行うための基金である。
- 財政調整基金の残高の目安は、一般的に標準財政規模（令和3年度普通交付税算定時：9,749百万円）の10%程度と言われているため、本市では10億円が目安となる。しかし、過去にはリーマンショックの影響で財政調整基金が10億円減少したことを踏まえ、本市の目標とする財政調整基金残高は、20億円（標準財政規模の20%程度）とする。
- 財政調整基金の令和3年度末現在高（令和3年度3月補正予算反映後）は約20億円となった。

②公共施設等整備基金

- 公共施設等整備基金とは、市が行う公共施設等の整備に要する経費に充てる基金であり、平成21年4月に設置した基金である。
- 公共施設等整備基金の令和3年度末現在高（令和3年度3月補正予算反映後）は約4億円である。
- 今後は、「高浜市公共施設総合管理計画」に基づき必要な額を確保していく必要がある。

③基金積立ての考え方

- 基金の積立てに関しては、地方財政法第7条の規定に基づき、一般会計決算の実質収支額の2分の1以上を翌年度までに財政調整基金、又は公共施設等整備基金に積み立てるように努める。
- 財政調整基金については、急激な景気悪化に対応するために20億円を目標とし、最低10億円を維持するよう積立て、取崩しを行う。
- 公共施設等整備基金については、「高浜市公共施設総合管理計画」に基づき必要な額を確保する必要があるため、今後減少した場合は、平成29年度末の金額（約11億円）を目標に積み立てを行う。

④基金年度末残高の推移

(単位：百万円)

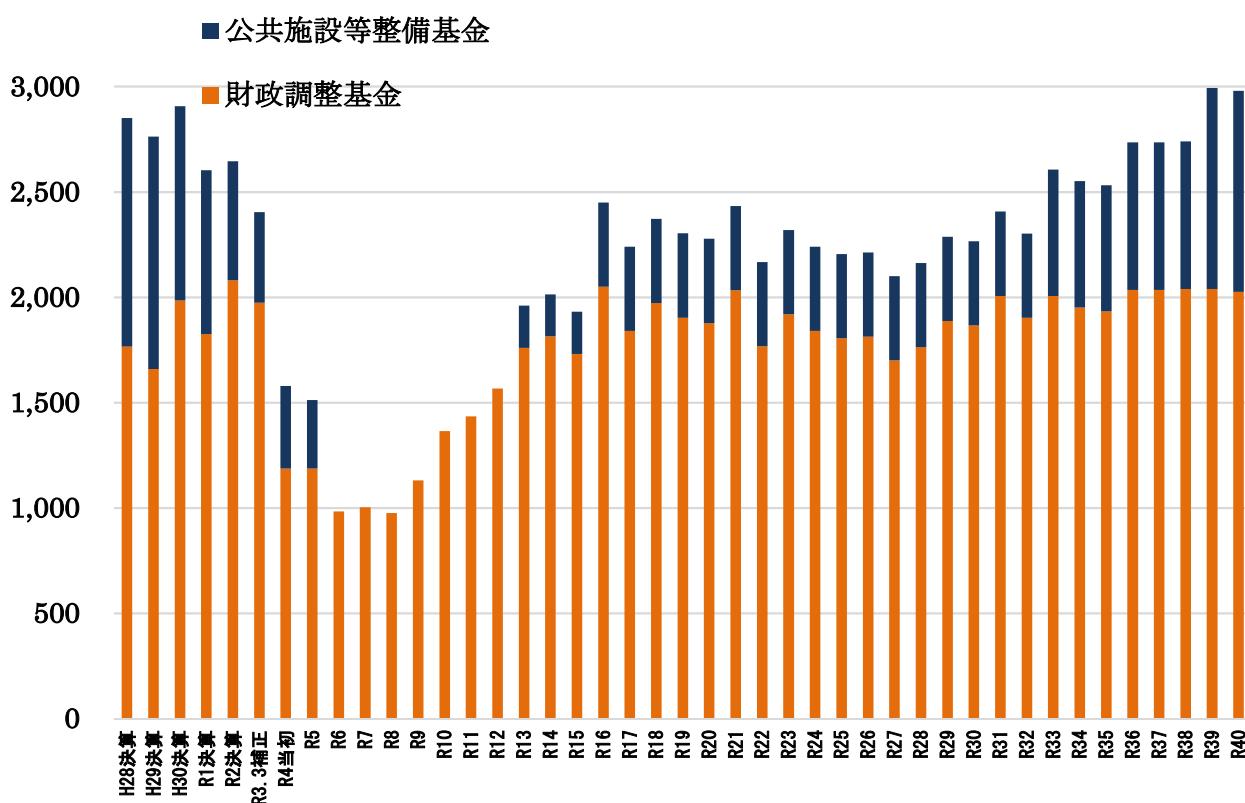
基金	実績			推計	
	H30	R1	R2	R3 補正	R4 当初
財政調整基金	1,985	1,825	2,080	1,973	1,187
公共施設等整備基金	921	778	566	431	392
合計	2,906	2,603	2,646	2,404	1,579

基金	推計				
	R5	R8	R12	R16	R20
財政調整基金	1,187	975	1,567	2,050	1,877
公共施設等整備基金	325	0	0	400	400
合計	1,512	975	1,567	2,450	2,277

基金	推計				
	R24	R28	R32	R36	R40
財政調整基金	1,840	1,762	1,902	2,035	2,025
公共施設等整備基金	400	400	400	700	954
合計	2,240	2,162	2,302	2,735	2,979

百万円

基金残高の推移



(2) 市債発行

①市債

- 市債は、公共施設の建設事業など単年度に多額の財源を必要とする事業において、一般財源の不足を補完する機能、財政負担の平準化、及び世代間の負担の公平を調整するという機能を持っている。
- 市債は、今後の公共施設の整備を見据えると、必要不可欠な財源調達方法であり、活用せざるを得ない状況にある。

②市債発行の考え方

- 市債の乱発は財政状況の悪化につながる。
- 市債の発行に当たっては、適債性があることや普通交付税基準財政需要額に算入されるなどを考慮した上で、市にとってメリットがあるものを最優先に活用していくこととする。
- あわせて今後の財政見通し、プライマリーバランス、金利などの社会情勢を含め、総合的に判断して借入を行っていく。

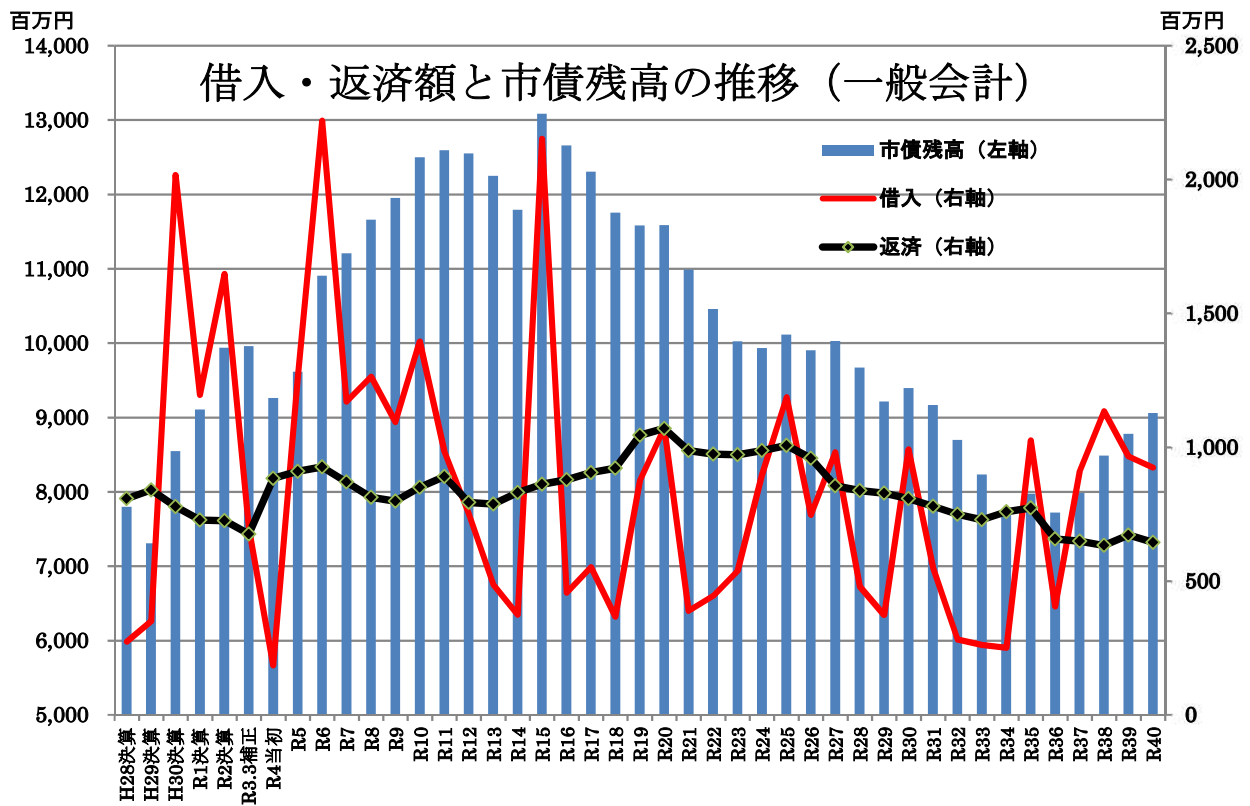
③市債残高（一般会計）の推移

（単位：百万円）

市債 （一般会計）	実績			推計	
	H30	R1	R2	R3 補正	R4 当初
借入額	2,017	1,196	1,648	698	185
返済額	778	728	726	675	883
年度末残高	8,546	9,707	9,936	9,959	9,261

市債 （一般会計）	推計				
	R5	R8	R12	R16	R20
借入額	1,262	1,263	752	456	1,073
返済額	910	813	794	879	1,070
年度末残高	9,613	11,656	12,550	12,659	11,585

市債 （一般会計）	推計				
	R24	R28	R32	R36	R40
借入額	897	479	282	405	924
返済額	987	838	750	657	644
年度末残高	9,932	9,668	8,698	7,722	9,057



6 投資的経費比率の推移

○投資的経費比率とは、歳出総額に占める投資的経費（施設等の更新費用）の比率で、将来に向けたストック形成にどの程度経費を投入しているかを示す指標である。

$$\text{投資的経費} \div \text{歳出総額} \times 100\%$$

○歳入の増加や経常経費等を抑制し、いかにして投資的経費にまわす財源をねん出していくかが財政運営上重要になっている。

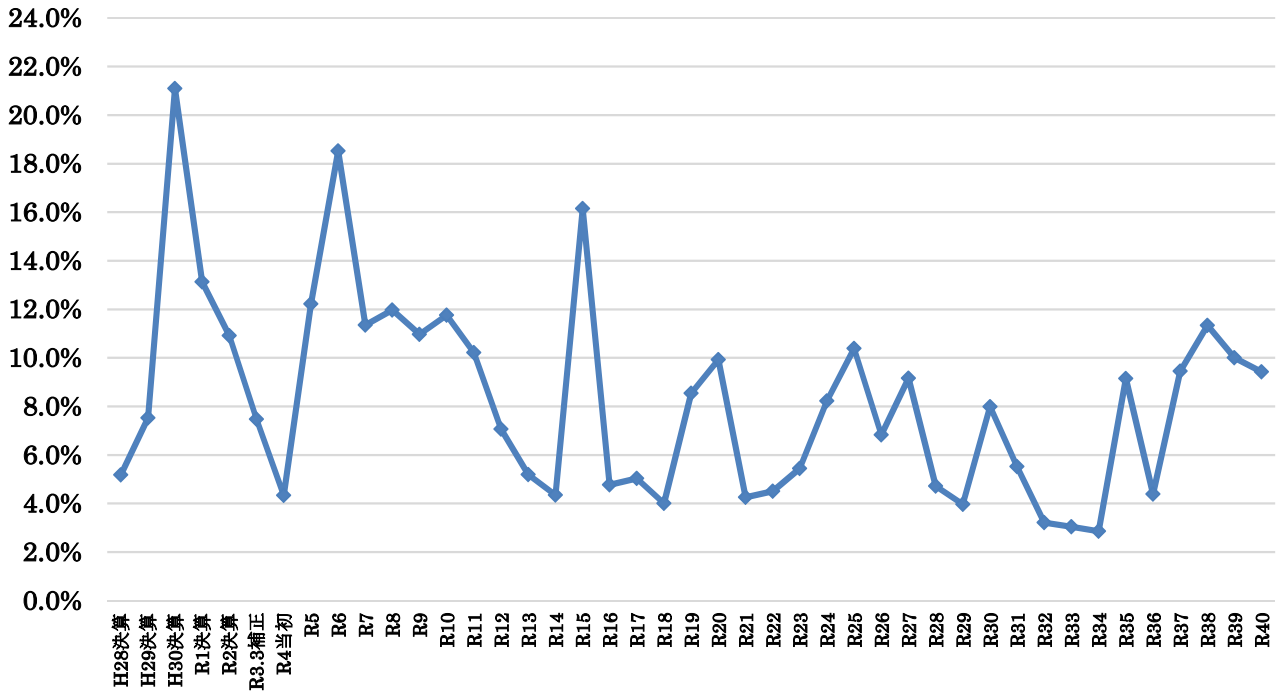
（単位：％）

年度	実績			推計	
	H30	R1	R2	R3 補正	R4 当初
比率	21.1	13.1	10.9	7.5	4.3

年度	推計				
	R5	R8	R12	R16	R20
比率	12.2	12.0	7.1	4.8	9.9

年度	推計				
	R24	R28	R32	R36	R40
比率	8.2	4.7	3.2	4.4	9.4

投資的経費比率の推移



7 事業費の見直し

(1) 概要

- 長期的な財政見直しでは、公共施設の老朽化に係る財政負担、少子高齢化の進展に伴う社会保障関連経費の増加、及び生産年齢人口の減少による市税収入の伸び悩みなどが見込まれ、市の財政運営に大きな影響を及ぼすことが予想されている。
- そこで、今後長期にわたり安定した財政運営を行うため、既存の行政サービスのあり方を検討し、歳出削減の観点からその方策を検討し、最終的に次の5事業の事業費を見直すこととした。
- なお、見直し事業以外についても、毎年度当初予算の編成等において、補助金や委託料等の見直しを順次進めている。また、公共施設総合管理計画の推進により、機能の複合化による総量圧縮等に取り組み、施設運営費等の削減を図っている。

(2) 「見直し実績」、「見直し事業」及び「見直し目標額」

- 平成28年度からの「見直し実績」、「見直し事業」及び「見直し目標額」は次ページのとおり。

(3) 目標未達時の対応

- 事業費の見直しは、毎年度取り組むことはもちろんのことだが、次の状況になると見込まれる場合には、行財政改革に着手し抜本的に経費の削減を図り緊急に対応する。
 - ①リーマンショック時のような急激な景気の落ち込みや企業転出などの要因により著しく市税収入が減少するとき。
 - ②財政調整基金が継続的に10億円を下回ると見込まれるとき。

「見直し実績」、「見直し事業」及び「見直し目標額」

(単位：千円)

① 市民予算枠事業交付金（総合政策 G）							
事業年度	H27 実績	H28	H29	H30	R1	R2	R3
事業費	52,000	46,000	41,400	41,400	41,400	40,000	40,000
目標額（H27 比）		▲6,000	▲10,600	▲10,600	▲10,600	▲12,000	▲12,000
事業費 （実績・見込）		実績 42,654	実績 38,692	実績 40,921	実績 38,872	実績 28,000	現予算 40,660
見直し額 （H27 比）		▲9,346	▲13,308	▲11,079	▲13,128	▲24,000	▲11,340

②市障害者扶助料支給費（介護障がい G）							
事業年度	H27 実績	H28	H29	H30	R1	R2	R3
事業費	63,054	30,567	29,307	30,291	31,275	32,259	32,259
目標額（H27 比）		▲32,487	▲33,747	▲32,763	▲31,779	▲30,795	▲30,795
事業費 （実績・見込）		実績 29,258	実績 29,685	実績 28,984	実績 28,929	実績 29,161	現予算 30,009
見直し額 （H27 比）		▲33,796	▲33,369	▲34,070	▲34,125	▲33,893	▲33,045

③かわら美術館管理料（文化スポーツ G）							
事業年度	H27 実績	H28	H29	H30	R1	R2	R3
事業費	161,520	106,000	103,000	103,000	103,000	103,000	60,000
目標額（H27 比）		▲55,520	▲58,520	▲58,520	▲58,520	▲58,520	▲101,520
事業費 （実績・見込）		実績 105,998	実績 103,000	実績 103,000	実績 103,953	実績 104,794	現予算 99,900
見直し額 （H27 比）		▲55,522	▲58,520	▲58,520	▲57,567	▲56,726	▲61,620

④地域福祉事業総合マネジメント委託料（地域福祉 G）			
事業年度	H27 実績	H28	・平成 28 年度に削減済み
事業費	15,531	0	
目標額（H27 比）		▲15,531	

⑤キッズウェルネス業務委託料（保健福祉 G）			
事業年度	H27 実績	H28	・平成 28 年度に削減済み
事業費	5,274	0	
目標額（H27 比）		▲5,274	

8 卷末資料

- ・長期財政見通し

◆長期財政見通し

①歳入

(単位：百万円)

款	名称	H28決算	H29決算	H30決算	R1決算	R2決算	R3.3補正	R4当初	R5	R6	R7	R8	R9	R10	R11	R12	R13	R14	R15	R16	R17	R18	R19	R20	
1	市 税	9,283	8,632	9,207	9,107	9,355	8,237	8,528	8,741	8,785	8,860	8,902	8,910	8,919	8,927	8,936	8,921	8,905	8,890	8,876	8,860	8,832	8,798	8,771	
	個人市民税	2,996	3,087	3,131	3,230	3,251	2,934	2,844	3,027	3,071	3,115	3,144	3,152	3,161	3,169	3,177	3,162	3,146	3,131	3,116	3,100	3,072	3,045	3,017	
	法人市民税	1,219	415	904	541	626	391	477	479	479	479	479	479	479	479	479	479	479	479	479	479	479	479	479	479
	固定資産税	3,858	3,926	3,955	4,085	4,214	3,708	3,976	4,001	4,001	4,032	4,044	4,044	4,044	4,044	4,044	4,044	4,044	4,044	4,044	4,044	4,044	4,037	4,037	
	軽自動車税	98	103	109	117	126	126	131	128	128	128	128	129	129	129	130	130	130	130	130	131	131	131	131	132
	市たばこ税	345	327	333	346	335	320	321	321	321	321	321	321	321	321	321	321	321	321	321	321	321	321	321	321
	都市計画税	767	774	775	788	803	758	779	785	785	785	785	785	785	785	785	785	785	785	785	785	785	785	785	
2	地方譲与税	105	106	107	108	108	103	115	109	109	110	110	110	110	110	110	110	110	110	110	110	110	110	110	
	地方揮発油譲与税	29	28	29	26	25	22	26	25	25	25	25	25	25	25	25	25	25	25	25	25	25	25	25	
	自動車重量譲与税	69	70	71	73	73	73	78	73	73	73	73	73	73	73	73	73	73	73	73	73	73	73	73	
	森林環境譲与税	0	0	0	2	4	4	5	5	5	6	6	6	6	6	6	6	6	6	6	6	6	6	6	
	特別とん譲与税	7	8	7	7	6	4	6	6	6	6	6	6	6	6	6	6	6	6	6	6	6	6	6	
3	利子割交付金	8	15	16	7	7	6	4	10	10	10	10	10	10	10	10	10	10	10	10	10	10	10	10	
4	配当割交付金	38	51	45	50	47	41	48	47	47	47	47	47	47	47	47	47	47	47	47	47	47	47	47	
5	株式等譲渡所得割交付金	20	50	34	26	45	30	34	35	35	35	35	35	35	35	35	35	35	35	35	35	35	35	35	
6	法人事業税交付金	0	0	0	0	68	114	110	110	110	110	110	110	110	110	110	110	110	110	110	110	110	110	110	
7	地方消費税交付金	810	844	865	821	1,008	1,018	1,103	1,103	1,103	1,103	1,103	1,103	1,103	1,103	1,103	1,103	1,103	1,103	1,103	1,103	1,103	1,103	1,103	
	自動車取得税交付金	42	52	58	30	1	0	0	0	0	0	0	0	0	0	0	0	0	0	0	0	0	0	0	
8	環境性能割交付金	0	0	0	9	20	27	33	33	33	33	33	33	33	33	33	33	33	33	33	33	33	33	33	
9	地方特例交付金	44	59	60	162	86	510	94	94	94	94	94	94	94	94	94	94	94	94	94	94	94	94	94	
10	地方交付税	90	89	186	83	80	100	79	79	79	79	79	79	79	79	79	79	79	79	79	79	79	79	79	
	普通交付税	0	0	89	0	0	0	0	0	0	0	0	0	0	0	0	0	0	0	0	0	0	0	0	
	特別交付税	90	89	97	83	80	100	79	79	79	79	79	79	79	79	79	79	79	79	79	79	79	79	79	
11	交通安全対策特別交付金	7	7	7	7	7	7	6	7	7	7	7	7	7	7	7	7	7	7	7	7	7	7	7	
12	分担金及び負担金	221	221	217	142	81	92	87	85	85	84	84	84	84	84	84	84	84	84	84	84	84	84	84	
13	使用料及び手数料	167	162	157	150	129	140	134	127	127	127	127	127	127	127	127	127	127	127	127	127	127	127	127	
14	国庫支出金	1,888	1,709	2,297	2,212	7,805	4,442	2,615	2,506	2,592	2,493	2,566	2,542	2,612	2,529	2,477	2,496	2,444	2,442	2,459	2,433	2,464	2,461	2,549	
15	県支出金	918	981	1,240	1,071	1,222	1,214	1,257	1,252	1,255	1,274	1,258	1,257	1,248	1,265	1,282	1,262	1,250	1,265	1,263	1,276	1,248	1,262	1,261	
16	財産収入	41	22	28	50	34	40	40	34	37	37	37	37	37	37	37	37	37	37	37	37	37	37	37	
17	寄附金	22	39	63	89	86	125	120	124	124	124	124	124	124	124	124	124	124	124	124	124	124	124	124	
18	繰入金	150	110	206	520	302	329	913	163	532	3	31	3	3	3	3	3	3	86	3	213	2	71	28	
	財政調整基金繰入金	92	107	0	322	0	109	787	0	204	0	28	0	0	0	0	0	0	83	0	210	0	69	26	
	公共施設等整備基金繰入金	0	0	200	161	229	155	55	67	325	0	0	0	0	0	0	0	0	0	0	0	0	0	0	
	まちづくりパートナーズ基金繰入金	55	0	0	0	0	0	0	0	0	0	0	0	0	0	0	0	0	0	0	0	0	0	0	
	奨学基金繰入金	1	1	1	1	1	1	1	1	1	1	1	1	1	1	1	1	1	1	1	1	1	0	0	
	その他基金繰入金	2	2	5	36	72	64	70	95	2	2	2	2	2	2	2	2	2	2	2	2	2	2	2	
19	繰越金	591	844	629	840	934	685	300	647	679	739	677	684	670	681	669	656	634	639	715	626	655	634	660	
20	諸収入	331	348	415	405	453	389	382	408	408	408	408	408	408	408	408	408	408	408	408	408	408	408	408	
21	市債	274	350	2,017	1,196	1,648	698	185	1,262	2,220	1,170	1,263	1,093	1,396	984	752	486	374	2,152	456	552	367	876	1,073	
	合計(A)	16,126	15,824	17,854	17,085	23,526	18,347	16,187	16,976	18,470	16,947	17,106	16,898	17,255	16,796	16,528	16,231	16,018	17,881	16,180	16,369	15,977	16,510	16,751	

◆長期財政見通し

①歳入

(単位：百万円)

款	名称	H28決算	R21	R22	R23	R24	R25	R26	R27	R28	R29	R30	R31	R32	R33	R34	R35	R36	R37	R38	R39	R40
1	市 税	9,283	8,743	8,717	8,707	8,683	8,658	8,634	8,610	8,586	8,566	8,546	8,526	8,507	8,487	8,477	8,464	8,451	8,438	8,425	8,412	8,400
	個人市民税	2,996	2,989	2,963	2,953	2,928	2,903	2,879	2,855	2,830	2,810	2,790	2,770	2,750	2,730	2,720	2,707	2,693	2,680	2,667	2,654	2,641
	法人市民税	1,219	479	479	479	479	479	479	479	479	479	479	479	479	479	479	479	479	479	479	479	479
	固定資産税	3,858	4,037	4,037	4,037	4,037	4,037	4,037	4,037	4,037	4,037	4,037	4,037	4,037	4,037	4,037	4,037	4,037	4,037	4,037	4,037	4,037
	軽自動車税	98	132	132	132	133	133	133	133	134	134	134	134	135	135	135	135	136	136	136	136	137
	市たばこ税	345	321	321	321	321	321	321	321	321	321	321	321	321	321	321	321	321	321	321	321	321
	都市計画税	767	785	785	785	785	785	785	785	785	785	785	785	785	785	785	785	785	785	785	785	785
2	地 方 譲 与 税	105	110	110	110	110	110	110	110	110	110	110	110	110	110	110	110	110	110	110	110	110
	地方揮発油譲与税	29	25	25	25	25	25	25	25	25	25	25	25	25	25	25	25	25	25	25	25	25
	自動車重量譲与税	69	73	73	73	73	73	73	73	73	73	73	73	73	73	73	73	73	73	73	73	73
	森林環境譲与税	0	6	6	6	6	6	6	6	6	6	6	6	6	6	6	6	6	6	6	6	6
	特別とん譲与税	7	6	6	6	6	6	6	6	6	6	6	6	6	6	6	6	6	6	6	6	6
3	利子割交付金	8	10	10	10	10	10	10	10	10	10	10	10	10	10	10	10	10	10	10	10	10
4	配当割交付金	38	47	47	47	47	47	47	47	47	47	47	47	47	47	47	47	47	47	47	47	47
5	株式等譲渡所得割交付金	20	35	35	35	35	35	35	35	35	35	35	35	35	35	35	35	35	35	35	35	35
6	法人事業税交付金	0	110	110	110	110	110	110	110	110	110	110	110	110	110	110	110	110	110	110	110	110
7	地方消費税交付金	810	1,103	1,103	1,103	1,103	1,103	1,103	1,103	1,103	1,103	1,103	1,103	1,103	1,103	1,103	1,103	1,103	1,103	1,103	1,103	1,103
	自動車取得税交付金	42	0	0	0	0	0	0	0	0	0	0	0	0	0	0	0	0	0	0	0	0
8	環境性能割交付金	0	33	33	33	33	33	33	33	33	33	33	33	33	33	33	33	33	33	33	33	33
9	地方特例交付金	44	94	94	94	94	94	94	94	94	94	94	94	94	94	94	94	94	94	94	94	94
10	地 方 交 付 税	90	79	79	79	79	79	79	79	79	79	79	79	79	79	79	79	79	79	79	79	79
	普通交付税	0	0	0	0	0	0	0	0	0	0	0	0	0	0	0	0	0	0	0	0	0
	特別交付税	90	79	79	79	79	79	79	79	79	79	79	79	79	79	79	79	79	79	79	79	79
11	交通安全対策特別交付金	7	7	7	7	7	7	7	7	7	7	7	7	7	7	7	7	7	7	7	7	7
12	分担金及び負担金	221	84	84	84	84	84	84	84	84	84	84	84	84	84	84	84	84	84	84	84	84
13	使用料及び手数料	167	127	127	127	127	127	127	127	127	127	127	127	127	127	127	127	127	127	127	127	127
14	国庫支出金	1,888	2,475	2,458	2,514	2,578	2,567	2,482	2,498	2,396	2,404	2,401	2,394	2,380	2,404	2,340	2,329	2,346	2,617	2,618	2,605	2,594
15	県支出金	918	1,258	1,263	1,259	1,257	1,252	1,239	1,269	1,248	1,243	1,229	1,241	1,254	1,230	1,215	1,226	1,221	1,230	1,197	1,207	1,201
16	財産収入	41	37	37	37	37	37	37	37	37	37	37	37	37	37	37	37	37	37	37	37	37
17	寄附金	22	124	124	124	124	124	124	124	124	124	124	124	124	124	124	124	124	124	124	124	124
18	繰 入 金	150	2	268	2	81	37	2	114	2	2	23	2	106	2	56	21	2	2	2	2	16
	財政調整基金繰入金	92	0	266	0	79	35	0	112	0	0	21	0	104	0	54	19	0	0	0	0	14
	公共施設等整備基金繰入金	0	0	0	0	0	0	0	0	0	0	0	0	0	0	0	0	0	0	0	0	0
	まちづくりパートナーズ基金繰入金	55	0	0	0	0	0	0	0	0	0	0	0	0	0	0	0	0	0	0	0	0
	奨学基金繰入金	1	0	0	0	0	0	0	0	0	0	0	0	0	0	0	0	0	0	0	0	0
その他基金繰入金	2	2	2	2	2	2	2	2	2	2	2	2	2	2	2	2	2	2	2	2	2	
19	繰越金	591	670	632	648	637	662	671	647	661	629	620	649	625	623	604	614	643	611	649	657	640
20	諸収入	331	408	408	408	408	408	408	408	408	408	408	408	408	408	408	408	408	408	408	408	408
21	市債	274	389	444	537	897	1,187	748	982	479	373	992	549	282	261	251	1,026	405	911	1,134	966	924
	合 計(A)	16,126	15,944	16,190	16,075	16,540	16,771	16,183	16,527	15,781	15,624	16,219	15,769	15,563	15,415	15,351	16,087	15,476	16,217	16,432	16,256	16,182

◆長期財政見通し

②歳出

(単位：百万円)

項目(性質別)	H28決算	H29決算	H30決算	R1決算	R2決算	R3.3補正	R4当初	R5	R6	R7	R8	R9	R10	R11	R12	R13	R14	R15	R16	R17	R18	R19	R20	
1 人件費	1,805	1,773	1,738	1,810	2,032	2,156	2,218	2,229	2,220	2,244	2,246	2,243	2,235	2,165	2,274	2,254	2,242	2,248	2,260	2,268	2,243	2,250	2,263	
2 扶助費	3,682	3,642	3,724	4,071	4,354	3,781	3,783	4,409	4,408	4,404	4,409	4,418	4,425	4,433	4,440	4,439	4,436	4,432	4,428	4,427	4,423	4,420	4,416	
3 公債費	842	858	784	727	715	779	983	927	950	977	937	888	883	941	989	898	894	936	965	995	1,020	1,034	1,153	
4 普通建設事業	735	1,058	3,588	2,120	2,490	1,371	701	2,074	3,421	1,922	2,048	1,837	2,001	1,708	1,158	823	694	2,888	748	825	634	1,410	1,662	
	補助事業	71	29	1,190	1,113	444	665	88	1,356	1,837	1,119	1,480	1,065	1,593	913	719	420	291	1,063	443	246	417	441	789
	単独事業	664	1,029	2,398	1,005	2,046	706	613	718	1,584	803	568	772	408	795	439	403	403	1,825	305	579	217	969	873
5 災害復旧事業	0	1	5	0	1	1	1	1	1	1	1	1	1	1	1	1	1	1	1	1	1	1	1	
6 物件費	3,243	2,828	2,971	3,168	3,302	4,299	4,051	3,127	3,178	3,087	3,143	3,045	3,048	3,068	3,226	3,038	3,045	3,048	2,967	2,971	3,149	2,870	2,841	
7 維持補修費	183	179	192	172	164	190	174	178	178	178	178	178	178	178	178	178	178	178	178	178	178	178	178	
8 補助費等	1,808	1,838	1,773	2,382	7,414	4,267	2,844	2,300	2,326	2,291	2,300	2,303	2,294	2,210	2,208	2,213	2,208	2,208	2,207	2,212	2,207	2,208	2,212	
9 出資金貸付金	70	70	91	451	585	487	431	439	480	474	462	453	445	440	436	432	429	426	424	422	420	419	418	
10 積立金	80	22	347	77	545	139	91	0	0	0	20	0	155	234	70	133	393	54	0	519	0	132	0	
	財政調整基金積立金	2	1	326	1	416	2	1	0	0	0	20	0	155	234	70	133	193	54	0	319	0	132	0
	公共施設等整備基金積立金	17	16	18	18	17	20	16	0	0	0	0	0	0	0	0	0	200	0	0	200	0	0	0
	まちづくりパートナーズ基金積立金	56	0	0	0	0	0	0	0	0	0	0	0	0	0	0	0	0	0	0	0	0	0	0
	その他	5	5	3	56	112	117	74	0	0	0	0	0	0	0	0	0	0	0	0	0	0	0	0
11 繰出金	1,758	1,793	1,800	1,170	1,215	857	880	1,292	1,307	1,349	1,363	1,376	1,355	1,347	1,413	1,429	1,445	1,462	1,483	1,551	1,569	1,588	1,608	
12 予備費	0	0	0	0	0	20	30	0	0	0	0	0	0	0	0	0	0	0	0	0	0	0	0	
合計(A)	14,206	14,062	17,013	16,148	22,817	18,347	16,187	16,976	18,470	16,927	17,106	16,743	17,020	16,726	16,394	15,839	15,965	17,881	15,661	16,369	15,845	16,510	16,751	

③形式収支

(単位：百万円)

	H28決算	H29決算	H30決算	R1決算	R2決算	R3.3補正	R4当初	R5	R6	R7	R8	R9	R10	R11	R12	R13	R14	R15	R16	R17	R18	R19	R20
歳入-歳出	1,920	1,762	841	937	709	0	0	0	0	20	0	155	234	70	133	393	54	0	519	0	132	0	0

④基金残高

(単位：百万円)

基金名	H28決算	H29決算	H30決算	R1決算	R2決算	R3.3補正	R4当初	R5	R6	R7	R8	R9	R10	R11	R12	R13	R14	R15	R16	R17	R18	R19	R20
1 財政調整基金	1,765	1,659	1,985	1,825	2,080	1,973	1,187	1,187	983	1,003	975	1,130	1,364	1,434	1,567	1,760	1,814	1,731	2,050	1,840	1,972	1,903	1,877
2 公共施設等整備基金	1,086	1,103	921	778	566	431	392	325	0	0	0	0	0	0	0	200	200	200	400	400	400	400	400
合計(A)	2,851	2,762	2,906	2,603	2,646	2,404	1,579	1,512	983	1,003	975	1,130	1,364	1,434	1,567	1,960	2,014	1,931	2,450	2,240	2,372	2,303	2,277

⑤市債残高

(単位：百万円)

基金名	H28決算	H29決算	H30決算	R1決算	R2決算	R3.3補正	R4当初	R5	R6	R7	R8	R9	R10	R11	R12	R13	R14	R15	R16	R17	R18	R19	R20
1 一般会計	7,797	7,307	8,546	9,107	9,936	9,959	9,261	9,613	10,906	11,206	11,656	11,952	12,498	12,592	12,550	12,248	11,791	13,081	12,659	12,306	11,751	11,582	11,585
2 下水道事業会計	7,676	7,536	7,464	7,375	7,279	7,320	7,632	8,319	8,276	8,213	8,146	8,062	7,943	7,797	7,684	7,576	7,500	7,424	7,358	7,296	7,239	7,180	7,117
3 水道事業会計	740	712	682	649	614	577	538	503	469	435	401	373	348	330	314	296	280	264	248	233	219	207	195
合計	16,212	15,555	16,692	17,131	17,829	17,856	17,431	18,435	19,651	19,854	20,203	20,387	20,789	20,719	20,548	20,120	19,571	20,769	20,265	19,835	19,209	18,969	18,897

⑥投資の比率

比率	H28決算	H29決算	H30決算	R1決算	R2決算	R3.3補正	R4当初	R5	R6	R7	R8	R9	R10	R11	R12	R13	R14	R15	R16	R17	R18	R19	R20
1 投資的比率	5.2%	7.5%	21.1%	13.1%	10.9%	7.5%	4.3%	12.2%	18.5%	11.4%	12.0%	11.0%	11.8%	10.2%	7.1%	5.2%	4.3%	16.2%	4.8%	5.0%	4.0%	8.5%	9.9%

◆長期財政見通し

②歳出

(単位：百万円)

項目(性質別)			H28決算	R21	R22	R23	R24	R25	R26	R27	R28	R29	R30	R31	R32	R33	R34	R35	R36	R37	R38	R39	R40
1	人件費		1,805	2,258	2,261	2,254	2,267	2,262	2,251	2,271	2,269	2,262	2,249	2,254	2,279	2,258	2,245	2,250	2,261	2,268	2,241	2,246	2,257
2	扶助費		3,682	4,413	4,409	4,398	4,387	4,376	4,366	4,355	4,338	4,322	4,305	4,289	4,274	4,250	4,227	4,205	4,182	4,160	4,134	4,108	4,082
3	公債費		842	1,178	1,096	1,079	1,073	1,082	1,100	1,055	950	933	920	895	868	837	811	836	845	732	721	708	752
4	普通建設事業		735	672	730	866	1,360	1,741	1,104	1,514	742	615	1,296	863	501	460	439	1,472	671	1,533	1,863	1,601	1,526
	補助事業		71	452	509	644	1,137	1,116	834	1,179	213	267	1,067	463	270	228	206	206	296	1,134	1,359	1,260	1,260
	単独事業		664	220	221	222	223	625	270	335	529	348	229	400	231	232	233	1,266	375	399	504	341	266
5	災害復旧事業		0	1	1	1	1	1	1	1	1	1	1	1	1	1	1	1	1	1	1	1	1
6	物件費		3,243	2,853	3,074	2,862	2,833	2,846	2,887	2,858	2,949	2,839	2,857	2,855	3,029	2,839	2,857	2,855	2,836	2,852	3,000	2,865	2,836
7	維持補修費		183	178	178	178	178	178	178	178	178	178	178	178	178	178	178	178	178	178	178	178	178
8	補助費等		1,808	2,206	2,206	2,207	2,211	2,205	2,205	2,206	2,209	2,203	2,203	2,203	2,206	2,200	2,200	2,200	2,203	2,197	2,196	2,196	2,200
9	出資金貸付金		70	417	416	415	415	415	415	415	415	415	415	415	415	415	415	415	415	415	415	415	415
10	積立金		80	0	156	0	152	0	0	7	0	62	125	0	140	0	303	0	0	203	0	4	254
	財政調整基金積立金		2	0	156	0	152	0	0	7	0	62	125	0	140	0	103	0	0	103	0	4	0
	公共施設等整備基金積立金		17	0	0	0	0	0	0	0	0	0	0	0	0	0	200	0	0	100	0	0	254
	まちづくりパートナーズ基金積立金		56	0	0	0	0	0	0	0	0	0	0	0	0	0	0	0	0	0	0	0	0
	その他		5	0	0	0	0	0	0	0	0	0	0	0	0	0	0	0	0	0	0	0	0
11	繰出金		1,758	1,613	1,662	1,663	1,664	1,665	1,670	1,667	1,668	1,669	1,670	1,675	1,672	1,673	1,674	1,675	1,680	1,677	1,678	1,679	1,680
12	予備費		0	0	0	0	0	0	0	0	0	0	0	0	0	0	0	0	0	0	0	0	0
合計(A)			14,206	15,789	16,189	15,923	16,540	16,771	16,176	16,527	15,719	15,499	16,219	15,629	15,563	15,112	15,351	16,087	15,273	16,217	16,428	16,002	16,182

③形式収支

(単位：百万円)

	H28決算	R21	R22	R23	R24	R25	R26	R27	R28	R29	R30	R31	R32	R33	R34	R35	R36	R37	R38	R39	R40
歳入－歳出	1,920	156	0	152	0	0	7	0	62	125	0	140	0	303	0	0	203	0	4	254	0

④基金残高

(単位：百万円)

基金名		H28決算	R21	R22	R23	R24	R25	R26	R27	R28	R29	R30	R31	R32	R33	R34	R35	R36	R37	R38	R39	R40
1	財政調整基金	1,765	2,033	1,767	1,919	1,840	1,805	1,812	1,700	1,762	1,887	1,866	2,006	1,902	2,005	1,951	1,932	2,035	2,035	2,039	2,039	2,025
2	公共施設等整備基金	1,086	400	400	400	400	400	400	400	400	400	400	400	400	600	600	600	700	700	700	954	954
合計(A)		2,851	2,433	2,167	2,319	2,240	2,205	2,212	2,100	2,162	2,287	2,266	2,406	2,302	2,605	2,551	2,532	2,735	2,735	2,739	2,993	2,979

⑤市債残高

(単位：百万円)

基金名		H28決算	R21	R22	R23	R24	R25	R26	R27	R28	R29	R30	R31	R32	R33	R34	R35	R36	R37	R38	R39	R40
1	一般会計	7,797	10,986	10,457	10,022	9,932	10,113	9,902	10,027	9,668	9,212	9,396	9,166	8,698	8,230	7,722	7,974	7,722	7,983	8,484	8,778	9,057
2	下水道事業会計	7,676	7,046	6,967	6,885	6,804	6,719	6,633	6,547	6,462	6,376	6,288	6,201	6,117	6,035	5,962	5,910	5,895	5,886	5,881	5,880	5,880
3	水道事業会計	740	184	174	167	162	159	156	152	149	146	142	139	136	112	90	69	50	31	13	0	0
合計		16,212	18,216	17,598	17,074	16,898	16,991	16,691	16,726	16,279	15,734	15,826	15,506	14,951	14,377	13,774	13,953	13,667	13,900	14,378	14,658	14,937

⑥投資の比率

比率		H28決算	R21	R22	R23	R24	R25	R26	R27	R28	R29	R30	R31	R32	R33	R34	R35	R36	R37	R38	R39	R40
1	投資的比率	5.2%	4.3%	4.5%	5.4%	8.2%	10.4%	6.8%	9.2%	4.7%	4.0%	8.0%	5.5%	3.2%	3.0%	2.9%	9.2%	4.4%	9.5%	11.3%	10.0%	9.4%