



碧南警察署犯罪発生状況

令和3年3月末 碧南警察署生活安全課

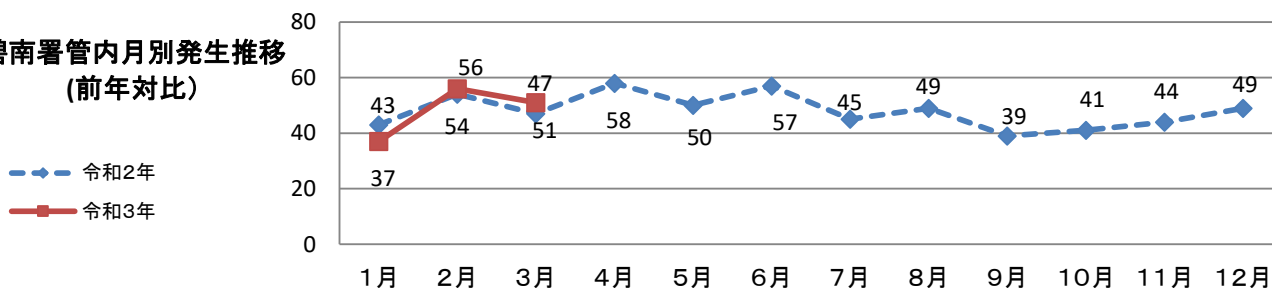
令和3年3月末の刑法犯認知件数は144件で、前年対比±0件となりました。
 当署管内では侵入盗被害が未だに多発しており、当署においても警戒を一層強化しています。
 これ以上被害を発生させないため、皆様におかれましても再度防犯対策の徹底をお願いします。
 また、不審な車両や人物を見かけた際は、躊躇なく通報してください。

～「安心」して暮らせる「安全」な碧南市・高浜市を目指して～

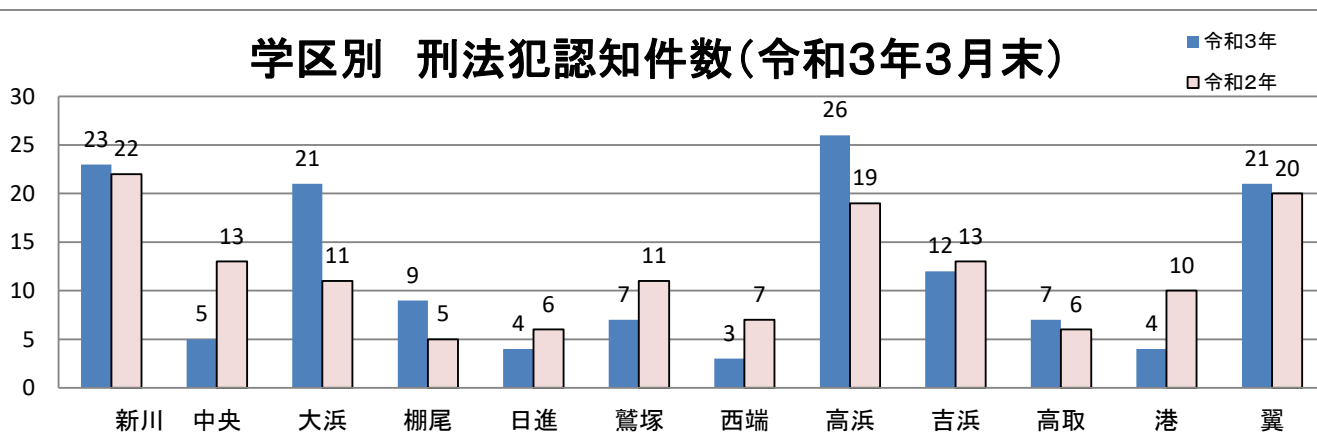
碧南警察署管内認知件数

令和3年 【3月末】	前年対比	刑法犯	主な犯罪								主な犯罪 以外の刑法犯
			侵入盗	(内住宅)	自動車盗	特殊詐欺	車上ねらい	部品ねらい	自転車盗	オートバイ盗	
今年		144	25	5	2	2※	5	5	28	2	75
前年		144	17	7	0	3	4	5	38	0	77
増減比(%)		0.0%	47.1%	-29%	200%	-33%	25%	0%	-26%	200%	

碧南署管内月別発生推移
(前年対比)



学区別 刑法犯認知件数(令和3年3月末)



※…特殊詐欺認知件数の内1件は、統計上主な犯罪以外の刑法犯としても計上されています。

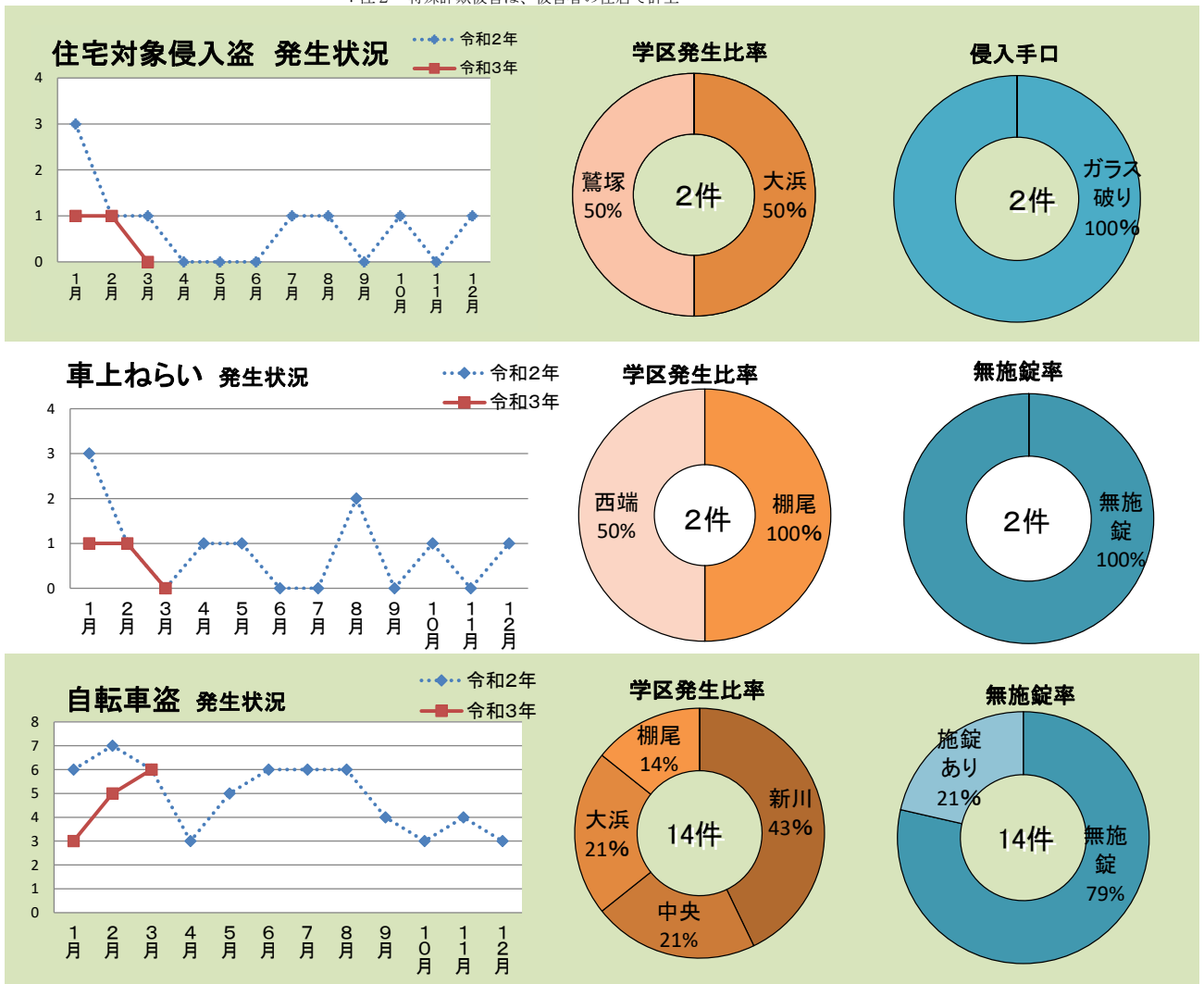
刑法犯・重点犯罪発生状況

令和3年3月累計

碧南市

学区別	主手な口犯別 年別	主な犯罪							その他の 刑法犯	刑法犯総数	
		侵入盗	住(宅内)侵入	自動車盗	(特殊詐欺) *注2	車上ねらい	部品ねらい	自転車盗			オートバイ盗
新川	3年	6	0	1		0	0	6	0	10	23
	前年比	+1	-2	+1		±0	-1	-3	±0	+3	+1
中央	3年	0	0	0		0	0	3	0	2	5
	前年比	±0	±0	±0		±0	-1	-2	±0	-5	-8
大浜	3年	7	1	0		0	1	3	0	10	21
	前年比	+6	±0	±0		-1	-1	+2	±0	+4	+10
棚尾	3年	0	0	0		1	1	2	0	5	9
	前年比	-1	±0	±0		+1	+1	+1	±0	-4	±0
日進	3年	0	0	0		0	0	0	0	4	4
	前年比	±0	±0	±0		±0	±0	-1	±0	2	±0
鷺塚	3年	3	1	0		0	0	0	0	4	7
	前年比	+1	±0	±0		-3	-1	-1	±0	-8	-2
西端	3年	1	0	0		1	0	0	0	1	3
	前年比	-2	-2	±0		+1	-1	-1	±0	-2	-3
合計	3年	17	2	1	0	2	2	14	0	36	72
	前年	12	6	0	1	4	5	19	0	34	75
	前年比	+5	-4	+1	-1	-2	-3	-5	±0	+2	-3
	%	41.7	-66.7	100.0	-100.0	-50.0	-60.0	-26.3	±0	5.9	-4.0

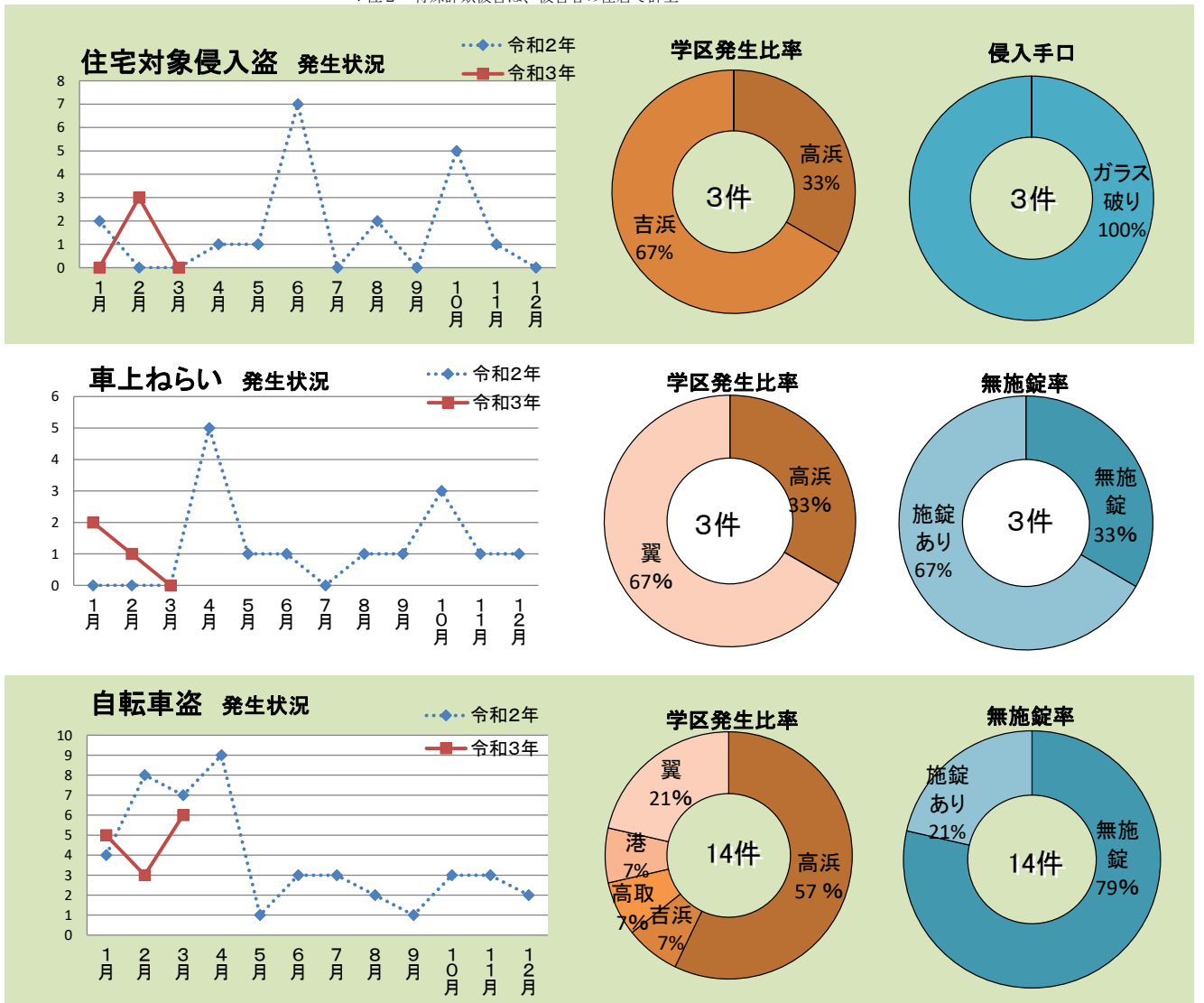
*注1 市毎の合計は、被害場所の特定ができない値が除かれるため、碧南署管内の合計と異なる場合があります。
*注2 特殊詐欺被害は、被害者の住居で計上



刑法犯・重点犯罪発生状況 令和3年3月累計 高浜市

学区別	主 手 な 口 別 罪 年 別	主 犯 罪							刑 法 犯 の 其 他 の	刑 法 犯 総 数	
		侵 入 盗	住 宅 内 侵 入	主 自 動 車 盗	な 犯 罪 (特 殊 詐 欺 * 注 2)	車 上 ね ら い	罪 部 品 ね ら い	自 転 車 盗			オ ー ト バ イ 盗
高 浜	3年	5	1	0		1	1	8	0	11	26
	前年比	+4	+1	±0		+1	+1	±0	±0	+1	+7
吉 浜	3年	2	2	0		0	1	1	1	7	12
	前年比	+1	+1	±0		±0	+1	-2	+1	-2	-1
高 取	3年	0	0	0		0	0	1	0	6	7
	前年比	±0	±0	±0		±0	±0	+1	±0	±0	+1
港	3年	1	0	0		0	0	1	0	2	4
	前年比	±0	±0	±0		±0	±0	-1	±0	-5	-6
翼	3年	0	0	1		2	1	3	1	13	21
	前年比	-2	-1	+1		+2	+1	-3	+1	+1	+1
合 計	3年	8	3	1	2	3	3	14	2	38	70
	前年	5	2	0	2	0	0	19	0	42	68
	前年比	+3	+1	+1	±0	+3	+3	-5	+2	-4	+2
	%	60.0	50.0	100.0	±0	300.0	300.0	-26.3	200.0	-9.5	2.9

*注1 市毎の合計は、被害場所の特定ができない値が除かれるため、碧南署管内の合計と異なる場合があります。
*注2 特殊詐欺被害は、被害者の住居で計上



刑法犯・重点犯罪発生状況 令和3年3月単月

学区別	手口別 年別	主 な 犯 罪								その他の 刑法犯	刑法犯 総数	
		侵入 盗	住(宅内) 侵入	自動車 盗	特 殊 詐 欺 (*注2)	車 上 ね ら い	部 品 ね ら い	自 転 車 盗	オ ー ト バ イ 盗			
碧南市	新川	3年	3	0	0		0	0	1	0	1	5
		前年比	+1	-1	±0		±0	-1	-3	±0	-1	-4
	中央	3年	0	0	0		0	0	2	0	1	3
		前年比	±0	±0	±0		±0	±0	+2	±0	-1	+1
	大浜	3年	3	0	0		0	1	1	0	3	8
		前年比	+3	±0	±0		±0	±0	±0	±0	-1	+2
	棚尾	3年	0	0	0		0	0	2	0	2	4
		前年比	±0	±0	±0		±0	±0	+2	±0	-1	+1
	日進	3年	0	0	0		0	0	0	0	2	2
		前年比	±0	±0	±0		±0	±0	±0	±0	+1	+1
鷺塚	3年	1	0	0		0	0	0	0	1	2	
	前年比	+1	±0	±0		±0	±0	±0	±0	±0	+1	
西端	3年	0	0	0		0	0	0	0	1	1	
	前年比	±0	±0	±0		±0	±0	-1	±0	±0	-1	
小計	3年	7	0	0	0	0	1	6	0	11	25	
	前年比	+5	-1	±0	0	±0	-1	±0	±0	3	+1	
	%	250.0	-100.0	0.0	0.0	0.0	-50.0	0.0	0.0	37.5	4.2	
高浜市	高浜	3年	3	0	0		0	1	4	0	3	11
		前年比	+2	±0	±0		±0	+1	+1	±0	-2	+2
	吉浜	3年	0	0	0		0	0	1	1	1	3
		前年比	±0	±0	±0		±0	±0	±0	+1	±0	+1
	高取	3年	0	0	0		0	0	0	0	2	2
		前年比	±0	±0	±0		±0	±0	±0	±0	±0	±0
	港	3年	1	0	0		0	0	0	0	2	3
		前年比	±0	±0	±0		±0	±0	-1	±0	+1	±0
	翼	3年	0	0	0		0	1	1	0	5	7
		前年比	±0	±0	±0		±0	+1	-1	±0	+1	+1
小計	3年	4	0	0	0	0	2	6	1	13	26	
	前年比	+2	±0	±0	0	±0	+2	-1	+1	-2	+4	
	%	100.0	0.0	0.0	0.0	0.0	200.0	-14.3	100.0	-13.3	18.2	
合計	3年	11	0	0	0	0	3	12	1	24	51	
	前年比	+7	-4	±0	0	±0	+1	-1	+1	1	+5	
	%	175.0	-100.0	0.0	0.0	0.0	50.0	-7.7	100.0	4.3	10.9	

*注1 市毎の合計は、被害場所の特定ができない値が除かれるため、碧南署管内の合計と異なる場合があります。
*注2 特殊詐欺被害は、被害者の住居で計上

新学期に向け不審者対策を！！

新学期の開始に伴い、子どもたちだけの登下校も始まります。

不審者は子どもだけで行動する機会を狙っています。子どもたちが安心して生活するためにも、大人が見守ることはもちろん、子どもたち自身も自分の安全を守るよう、防犯意識の醸成・向上を図っていただくようお願いいたします。

連れ去り防止の合言葉 つみきおに

- つ** ついていかない
- み** みんなといつもいっしょ
- き** きちんと知らせる
- お** 大声で助けを呼ぶ
- に** 逃げる

防犯ブザーを
付けておきましょう

不審者を見かけたら
すぐに110番！！

子ども110番の家の
場所を確認しましょう

