



碧南警察署犯罪発生状況

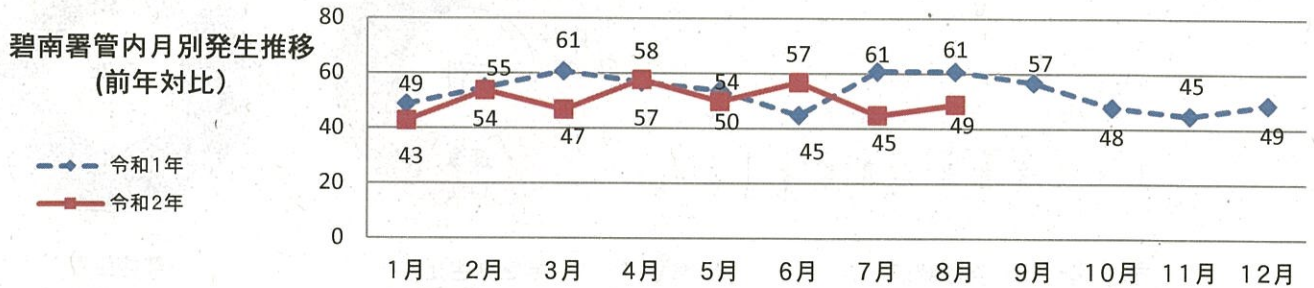
令和2年8月末 碧南警察署生活安全課

令和2年8月末の刑法犯認知件数は403件で、前年対比-40件となりました。
 碧南警察署管内では、侵入盗及び自転車盗の被害が昨年同期よりも大幅に増加しています。
 住宅対象侵入盗被害の内、無施錠箇所から侵入されたケースは55%となっており、自転車盗被害の内、無施錠で窃取されたケースは78%となっています。
 鍵掛けは誰でもすぐにできる防犯対策です。できることから対策をしていきましょう。

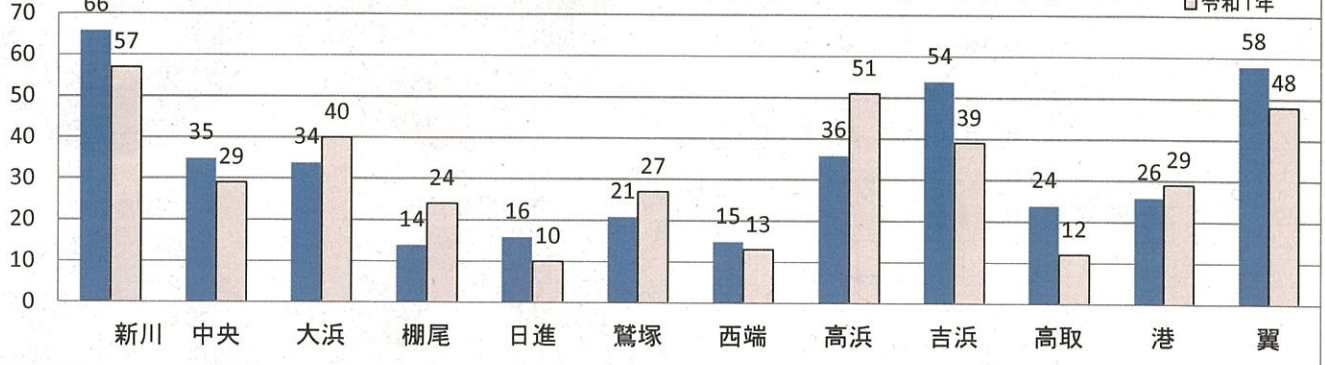
～「安心」して暮らせる「安全」な碧南市・高浜市を目指して～

碧南警察署管内認知件数

令和2年 【8月末】	前年対比	刑法犯	主な犯罪								主な犯罪 以外の刑法犯
			侵入盗	(内住宅)	自動車盗	特殊詐欺	車上ねらい	部品ねらい	自転車盗	オートバイ盗	
今年		403	44	20	0	11	14	9	82	0	243
前年		443	36	10	6	4	30	7	70	8	282
増減比(%)		-9.0%	22.2%	100%	-100%	175%	-53%	28.6%	17%	-100%	



学区別 刑法犯認知件数(令和2年8月末)

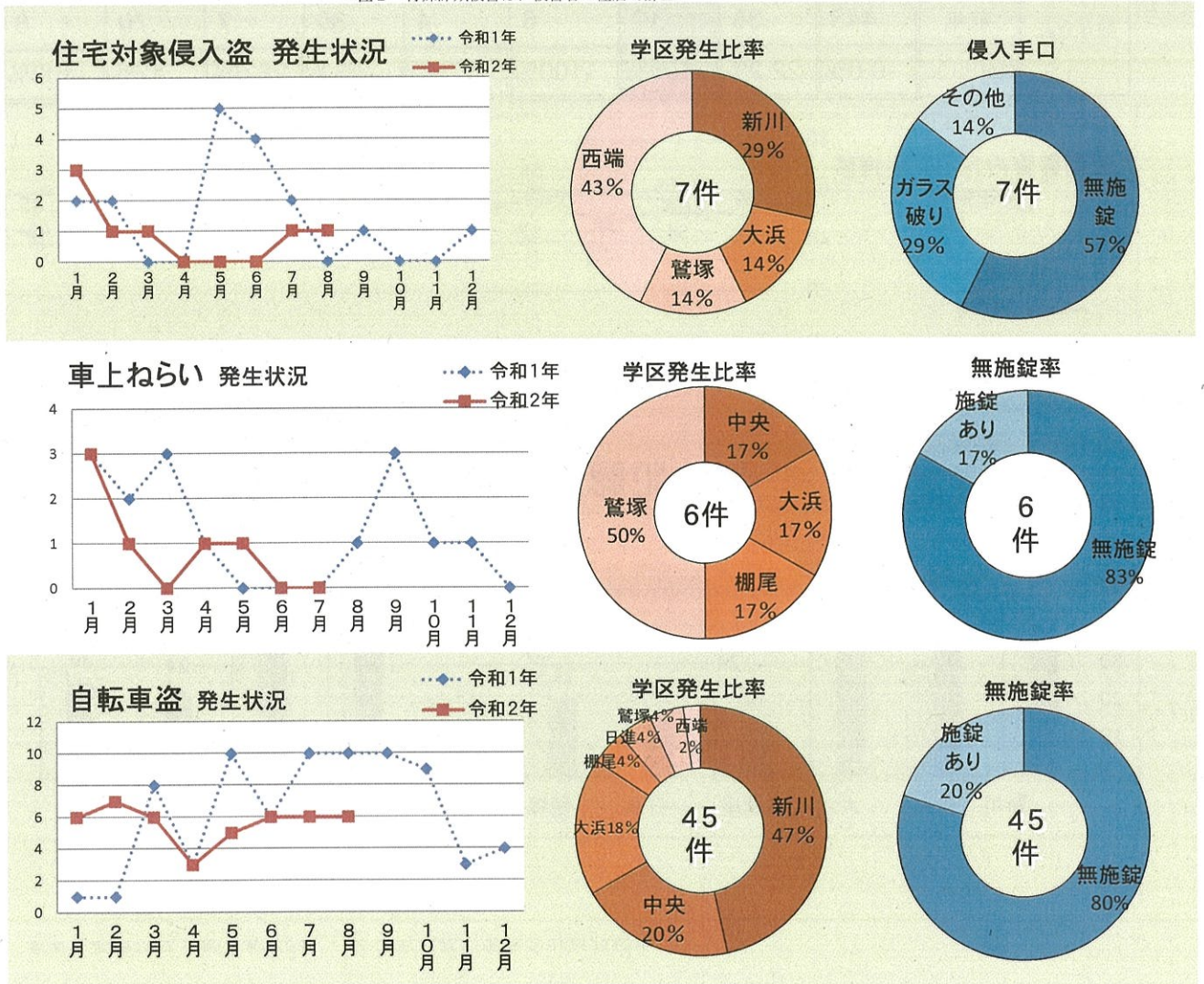


刑法犯・重点犯罪発生状況 令和2年8月累計

碧南市

学区別	主手な口別 年別	主犯							その他の 刑法犯	刑法犯 総数	
		侵入盗	住宅(内)侵入	自動車盗	な特(特殊)注(2)詐欺	車上ねらい	罪部品ねらい	自転車盗			オートバイ盗
新川	2年	8	2	0		0	2	21	0	35	66
	前年比	+4	+1	±0		-4	+1	±0	-4	+2	-1
中央	2年	2	0	0		1	0	9	0	23	35
	前年比	±0	±0	-1		-3	-1	+2	-1	+6	+2
大浜	2年	3	1	0		1	2	8	0	20	34
	前年比	-2	±0	±0		-1	+2	-2	-2	-10	-15
棚尾	2年	1	0	0		1	0	2	0	10	14
	前年比	+1	±0	-1		-1	±0	-2	±0	-4	-8
日進	2年	2	0	0		0	0	2	0	12	16
	前年比	±0	-1	±0		±0	±0	±0	-1	2	5
鷺塚	2年	2	1	0		3	1	2	0	13	21
	前年比	±0	±0	±0		+3	+1	-2	±0	-8	-5
西端	2年	7	3	0		0	1	1	0	6	15
	前年比	+5	+3	±0		±0	+1	±0	±0	-2	3
合計	2年	25	7	0	2	6	6	45	0	117	201
	前年	17	4	2	1	10	1	49	8	146	234
	前年比	+8	+3	-2	+1	-4	+5	-4	-8	-29	-33
	%	47.1	75.0	-100.0	100.0	-40.0	500.0	-8.2	-100.0	-19.9	-14.1

*注1 市毎の合計は、被害場所の特定ができない値が除かれるため、碧南署管内の合計と異なる場合があります。
*注2 特殊詐欺被害は、被害者の住居で計上

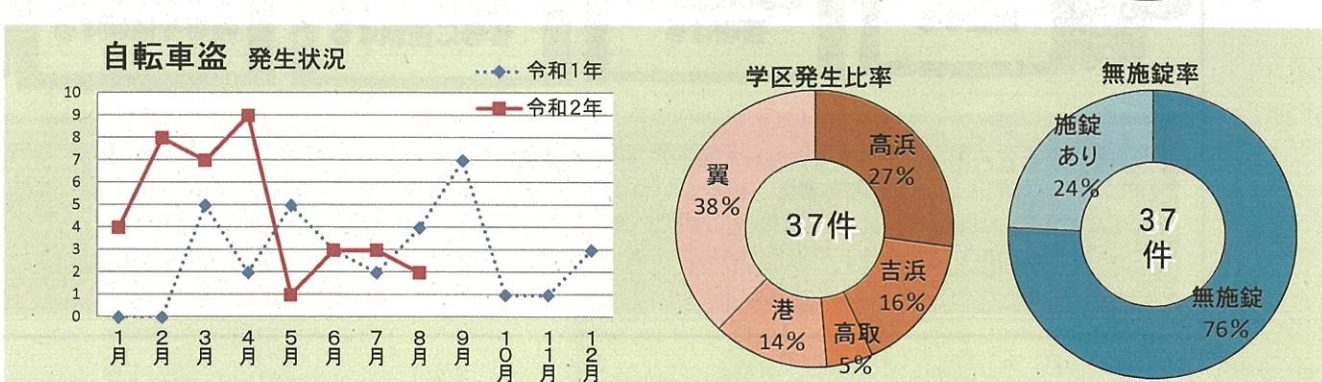
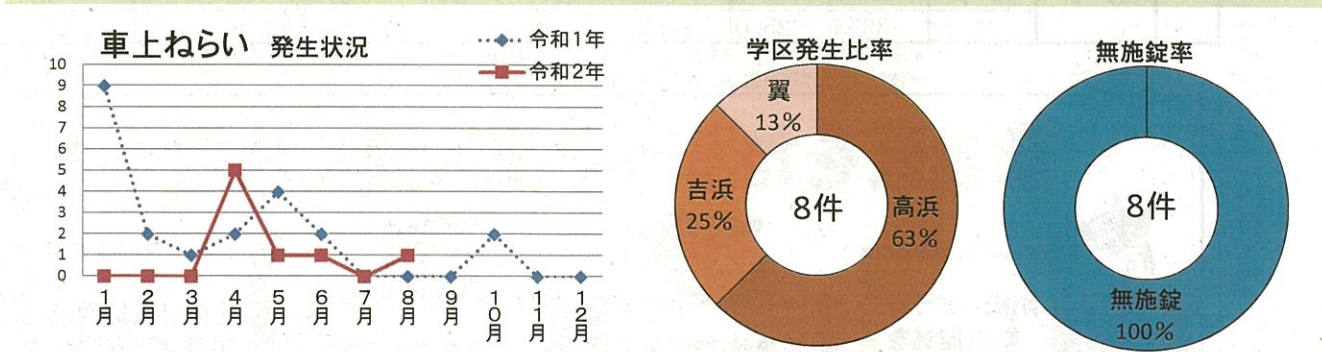
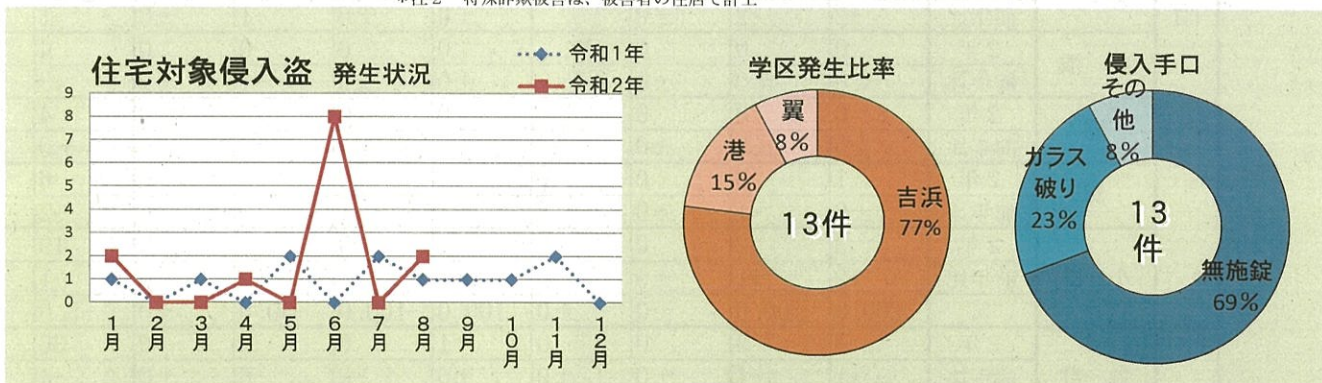


刑法犯・重点犯罪発生状況 令和2年8月累計

高浜市

学区別	重点 手口 犯罪 年別	主な犯罪							その他の 刑法犯	刑法犯 総数	
		侵入 盗	住(宅 内) 侵入	主 自 動 車 盗	特 殊 詐 欺 (*注2)	車 上 ね ら い	部 品 ね ら い	自 転 車 盗			オ ー ト バ イ 盗
高 浜	2年	2	0	0		5	0	10	0	19	36
	前年比	-4	-2	-1		-4	-1	+6	±0	-18	-22
吉 浜	2年	11	10	0		2	1	6	0	34	54
	前年比	+6	+10	-2		±0	±0	-2	±0	+6	+8
高 取	2年	0	0	0		0	0	2	0	22	24
	前年比	-3	-2	±0		±0	-1	-1	±0	+15	+10
港	2年	3	2	0		0	0	5	0	18	26
	前年比	+1	+2	±0		-3	-1	+4	±0	-8	-7
翼	2年	3	1	0		1	2	14	0	38	58
	前年比	-2	-2	-1		-5	±0	+9	±0	+2	+3
合 計	2年	19	13	0	9	8	3	37	0	122	198
	前年	21	7	4	3	20	6	21	0	131	206
	前年比	-2	+6	-4	+6	-12	-3	+16	±0	-9	-8
	%	-9.5	85.7	-100.0	200.0	-60.0	-50.0	76.2	±0	-6.9	-3.9

*注1 市毎の合計は、被害場所の特定ができない値が除かれるため、碧南署管内の合計と異なる場合があります。
*注2 特殊詐欺被害は、被害者の住居で計上



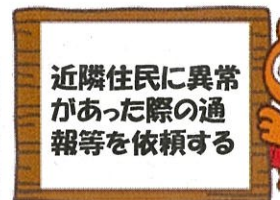
刑法犯・重点犯罪発生状況 令和2年8月単月

学区別	手口別 年別	主な犯罪								その他の 刑法犯	刑法犯 総数	
		侵入 盗	住(宅内) 侵入	自動車 盗	特 殊 詐 欺 (*注2)	車 上 ね らい	部 品 ね らい	自 転 車 盗	オ ー ト バ イ 盗			
碧南市	新川	2年	0	0	0		0	0	2	0	4	6
		前年比	±0	±0	±0		±0	-1	-4	±0	+1	-4
	中央	2年	0	0	0		0	0	1	0	3	4
		前年比	-1	±0	±0		±0	±0	±0	±0	+1	±0
	大浜	2年	0	0	0		0	0	2	0	5	7
		前年比	±0	±0	±0		-1	±0	+1	±0	-2	-2
	棚尾	2年	0	0	0		0	0	0	0	1	1
		2比	±0	±0	±0		±0	±0	-1	±0	-1	-2
	日進	2年	0	0	0		0	0	0	0	0	0
		前年比	-1	±0	±0		±0	±0	±0	±0	-3	-4
鷺塚	2年	0	0	0		0	0	1	0	3	4	
	前年比	±0	±0	±0		±0	±0	±0	±0	+2	+2	
西端	2年	1	1	0		0	0	0	0	1	2	
	前年比	+1	+1	±0		±0	±0	±0	±0	-1	±0	
小計	2年	1	1	0	0	0	0	6	0	17	24	
	前年比	-1	+1	±0	±0	-1	-1	-4	±0	-3	-10	
	%	-50.0	100.0	±0	±0	-100.0	-100.0	-40.0	±0	-15.0	-29.4	
高浜市	高浜	2年	0	0	0		1	0	1	0	1	3
		前年比	±0	±0	±0		+1	±0	+1	±0	-6	-4
	吉浜	2年	2	2	0		0	0	1	0	4	7
		前年比	+2	+2	±0		±0	±0	-1	±0	-1	±0
	高取	2年	0	0	0		0	0	0	0	4	4
		前年比	±0	±0	±0		±0	±0	-1	±0	+3	+2
	港	2年	0	0	0		0	0	0	0	4	4
		前年比	±0	±0	±0		±0	±0	±0	±0	±0	±0
	翼	2年	1	0	0		0	0	0	0	6	7
		前年比	±0	-1	±0		±0	-1	-1	±0	+2	±0
小計	2年	3	2	0	0	1	0	2	0	19	25	
	前年比	+2	+1	±0	±0	+1	-1	-2	±0	-1	-2	
	%	200.0	100.0	±0	±0	100.0	-100.0	-50.0	±0	-5.0	-7.4	
合計	2年	4	3	0	0	1	0	8	0	36	49	
	前年比	+1	-1	±0	±0	±0	-2	-6	±0	-4	-12	
	%	33.3	-25.0	±0	±0	±0	-100.0	-42.9	±0	-10.0	-19.7	

*注1 市毎の合計は、被害場所の特定ができない値が除かれるため、碧南署管内の合計と異なる場合があります。

*注2 特殊詐欺被害は、被害者の住居で計上

空き家をねらった侵入盗に注意！！



碧南警察署管内では、空き家をねらった被害が多く、今年は8月末までに12件の被害が発生しています。犯人にとって家人のいない空き家は、犯行がやすく、犯行後も気付かれにくいという点が好都合です。また、物置として使っている人も多いため、電化製品や家財道具、骨董品等様々なものが盗まれています。碧南市、高浜市では空き家を所有している方が多いかと思いますが、上記を参考に防犯対策を講じましょう。