



# 碧南警察署犯罪発生状況

## 令和2年5月末 碧南警察署生活安全課

令和2年5月末の刑法犯認知件数は252件で、前年対比-24件となりました。

碧南警察署管内では、先月から特殊詐欺被害が急増しており、前年対比+9件となっています。

本年の碧南警察署管内での被害総額は、約1400万円です。

犯人は、市役所や金融機関、警察を騙って被害者の家に電話を掛けてきます。「キャッシュカードを預かる」や「暗証番号を教えてほしい」という言葉には要注意です。

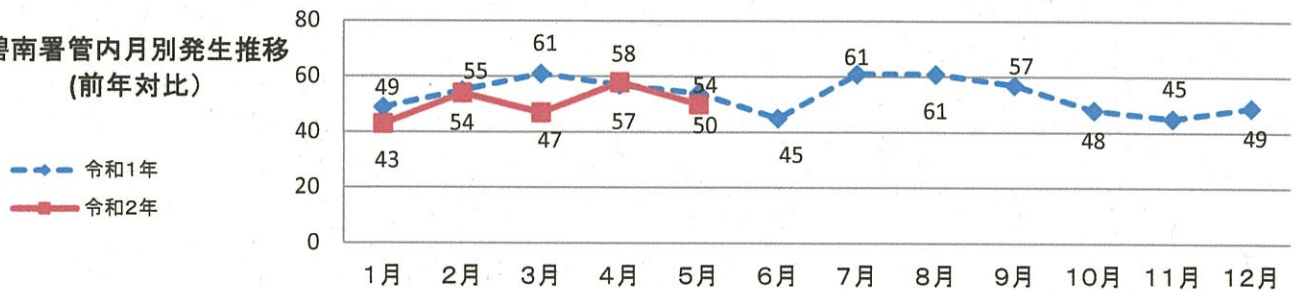
不審な電話があった際は、一人に対応せず、すぐに家族や警察に相談しましょう。

～「安心」して暮らせる「安全」な碧南市・高浜市を目指して～

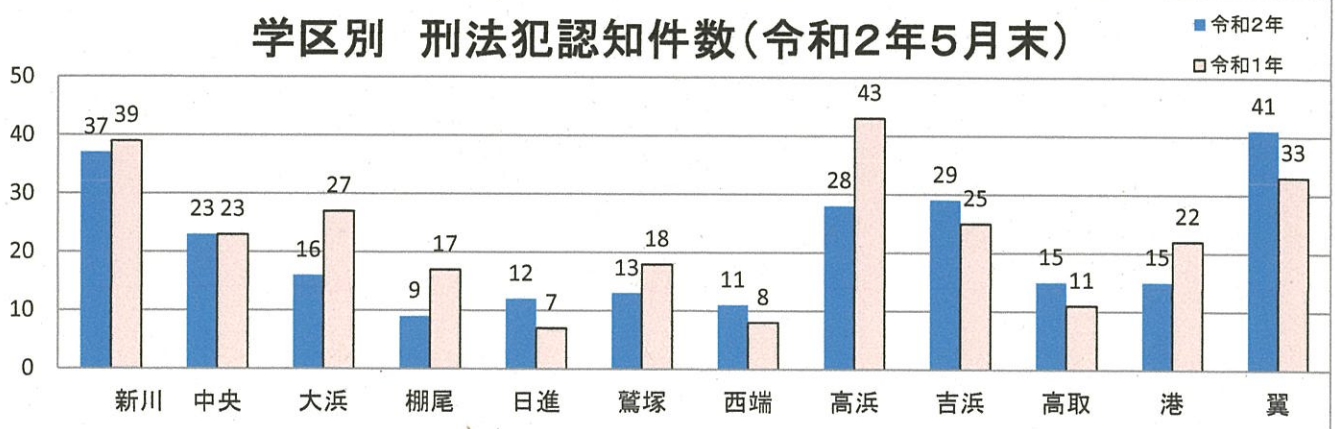
碧南警察署管内認知件数

令和2年 【4月末】		刑法犯	主な犯罪								主な犯罪 以外の刑法犯
			侵入盗	(内住宅)	自動車盗	特殊詐欺	車上ねらい	部品ねらい	自転車盗	オートバイ盗	
今年		252	23	8	0	11	12	7	56	0	143
前年対比	前年	276	27	6	5	2	27	4	35	7	169
	増減比(%)	-8.7%	-14.8%	33%	-100%	450%	-56%	75.0%	60%	-100%	

碧南署管内月別発生推移  
(前年対比)



学区別 刑法犯認知件数(令和2年5月末)

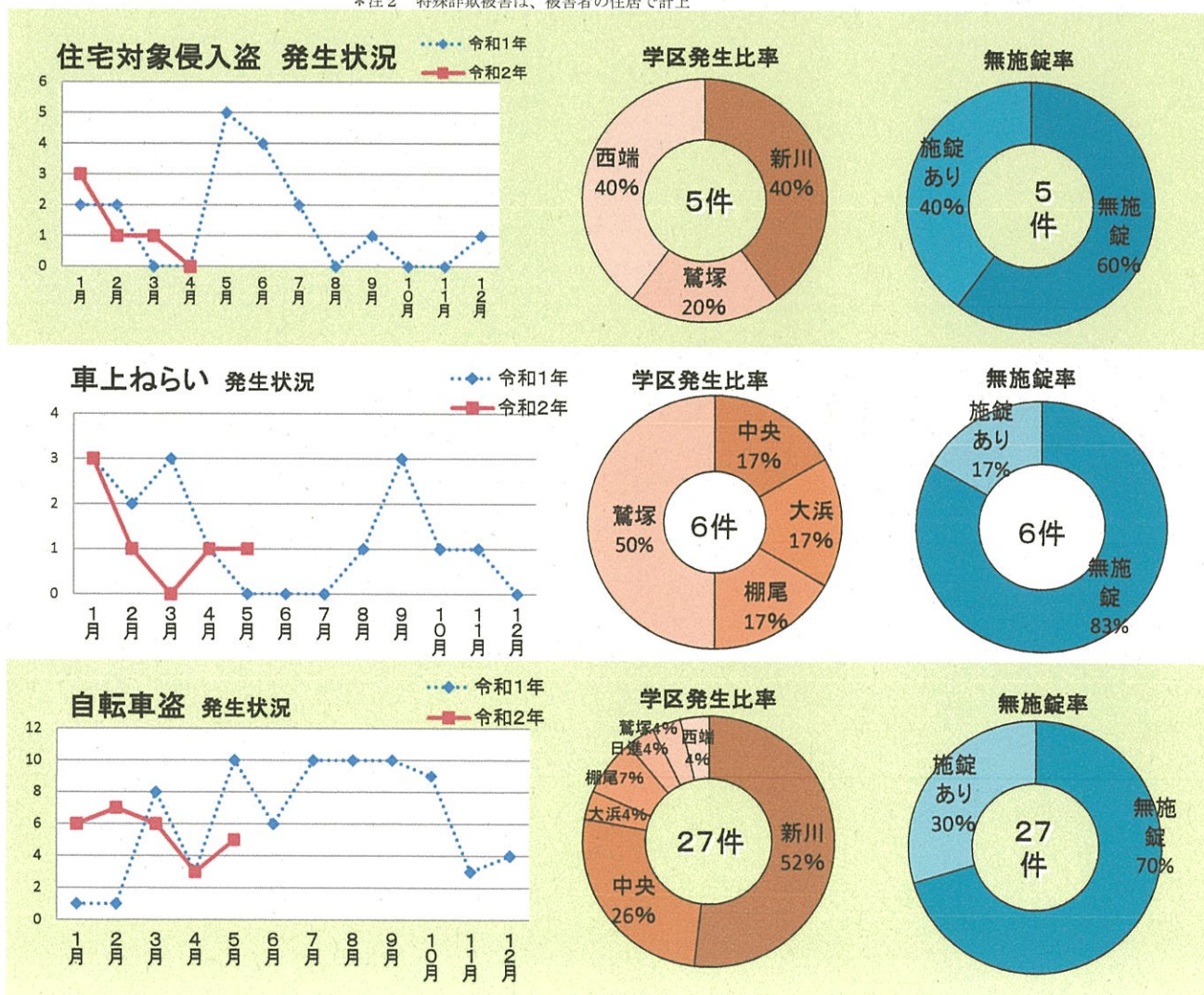


# 刑法犯・重点犯罪発生状況 令和2年5月累計

## 碧南市

学区別	主手 な口 犯別 罪 年別	主 犯 罪					自 動 車 盗	車 上 ね ら い	部 品 ね ら い	自 転 車 盗	オ ー ト バ イ 盗	刑 法 犯 の 其 他 の	刑 法 犯 総 数
		侵 入 盗	住 宅 内 侵 入	特 殊 詐 欺 (* 注 2)	特 殊 詐 欺 (* 注 2)	特 殊 詐 欺 (* 注 2)							
新 川	2年	5	2	0	0	0	1	14	0	17	37		
	前年比	+1	+1	±0	-4	+1	+7	-4	-3	-2			
中 央	2年	1	0	0	1	0	7	0	14	23			
	前年比	+1	±0	-1	-3	±0	+2	-1	+2	±0			
大 浜	2年	2	0	0	1	2	1	0	10	16			
	前年比	-3	-1	±0	±0	+2	-4	-2	-4	-11			
棚 尾	2年	1	0	0	1	0	2	0	5	9			
	前年比	+1	±0	-1	-1	±0	±0	±0	-4	-8			
日 進	2年	2	0	0	0	0	1	0	9	12			
	前年比	+2	±0	±0	±0	±0	-1	±0	2	5			
鷺 塚	2年	2	1	0	3	1	1	0	6	13			
	前年比	±0	±0	±0	+3	+1	±0	±0	-8	-5			
西 端	2年	4	2	0	0	1	1	0	5	11			
	前年比	+3	+2	±0	±0	+1	±0	±0	-2	3			
合 計	2年	17	5	0	2	6	5	27	0	64	121		
	前年	12	3	2	0	9	0	23	7	86	139		
	前年比	+5	+2	-2	+2	-3	+5	+4	-7	-22	-18		
	%	41.7	66.7	-100.0	200.0	-33.3	500.0	17.4	-100.0	-25.6	-12.9		

\*注1 市毎の合計は、被害場所の特定ができない値が除かれるため、碧南署管内の合計と異なる場合があります。  
\*注2 特殊詐欺被害は、被害者の住居で計上



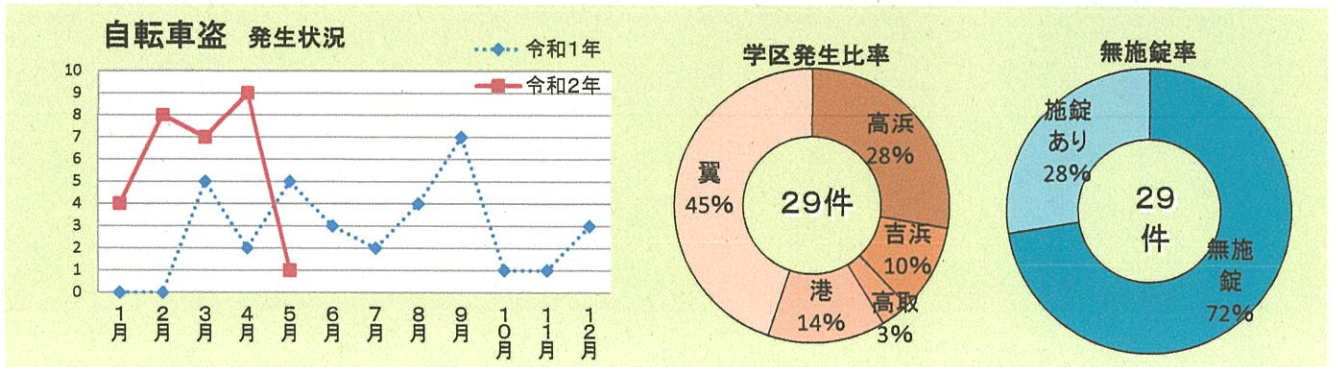
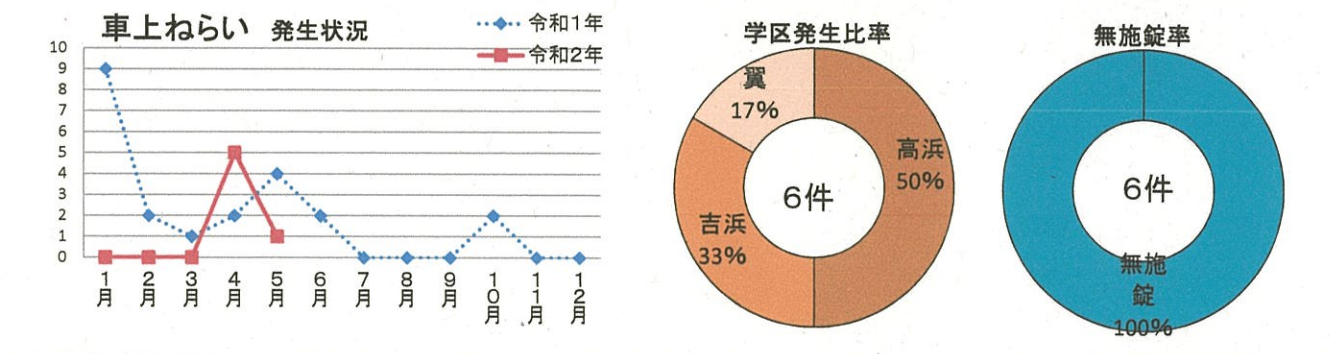
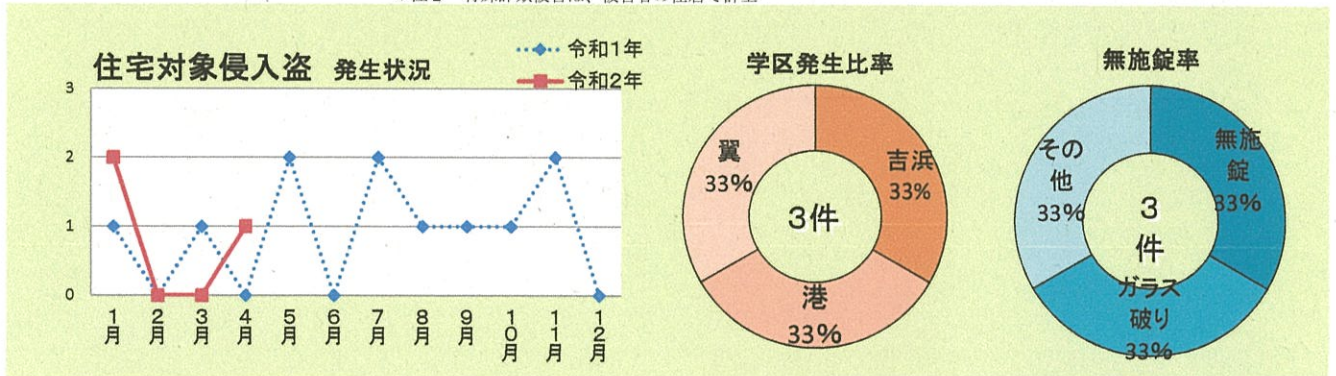
# 刑法犯・重点犯罪発生状況

令和2年5月累計

## 高浜市

学区別	重点 手口 犯罪 年別	主 犯 罪							その 他の 刑法 犯	刑 法 犯 総 数	
		侵 入 盗	住 宅 内 侵 入	主 自 動 車 盗	な （ 特 殊 詐 欺 * 注 2 ）	犯 車 上 ね ら い	罪 部 品 ね ら い	自 転 車 盗			オ ー ト バ イ 盗
高 浜	2 年	1	0	0		3	0	8	0	16	28
	前年比	-3	-1	-1		-4	-1	+4	±0	-10	-15
吉 浜	2 年	1	1	0		2	0	3	0	23	29
	前年比	-3	+1	-1		±0	-1	±0	±0	+9	+4
高 取	2 年	0	0	0		0	0	1	0	14	15
	前年比	-3	-2	±0		±0	±0	-1	±0	+8	+4
港	2 年	2	1	0		0	0	4	0	9	15
	前年比	±0	+1	±0		-3	-1	+3	±0	-6	-7
翼	2 年	2	1	0		1	2	13	0	23	41
	前年比	-1	±0	-1		-5	+1	+11	±0	+3	+8
合 計	2 年	6	3	0	9	6	2	29	0	76	128
	前年	16	4	3	2	18	4	12	0	79	134
	前年比	-10	-1	-3	+7	-12	-2	+17	±0	-3	-6
	%	-62.5	-25.0	-100.0	350.0	-66.7	-50.0	141.7	±0	-3.8	-4.5

\*注1 市毎の合計は、被害場所の特定ができない値が除かれるため、碧南署管内の合計と異なる場合があります。  
\*注2 特殊詐欺被害は、被害者の住居で計上




# 刑法犯・重点犯罪発生状況 令和2年5月単月

学区別	手口別	年別	主 な 犯 罪							その他の 刑法犯	刑法犯 総数	
			侵入 盗	住(宅内) 侵入	自動車 盗	(特 殊 注 2) 詐欺	車上 ねらい	部品 ねらい	自転車 盗			オート バイ盗
碧南市	新川	2年	0	0	0		0	0	4	0	6	10
		前年比	-1	±0	±0		±0	±0	+1	±0	+4	+4
	中央	2年	0	0	0		0	0	0	0	5	5
		前年比	±0	±0	±0		±0	±0	±0	±0	+3	+3
	大浜	2年	1	0	0		0	0	0	0	1	2
		前年比	+1	±0	±0		±0	±0	-4	±0	-2	-5
	棚尾	2年	0	0	0		1	0	1	0	1	3
		2比	±0	±0	-1		+1	±0	±0	±0	-3	-3
	日進	2年	2	0	0		0	0	0	0	2	4
		前年比	+2	±0	±0		±0	±0	±0	±0	+2	+4
鷺塚	2年	0	0	0		0	0	0	0	0	0	
	前年比	±0	±0	±0		±0	±0	-1	±0	-3	-4	
西端	2年	0	0	0		0	0	0	0	3	3	
	前年比	±0	±0	±0		±0	±0	-1	±0	+1	±0	
小計	2年	3	0	0	1	1	0	5	0	17	27	
	前年比	+2	±0	-1	+1	+1	±0	-5	±0	+1	-1	
	%	200.0	±0	-100.0	100.0	100.0	0.0	-50.0	±0	6.3	-3.6	
高浜市	高浜	2年	0	0	0		0	0	0	0	4	4
		前年比	-1	-1	±0		-2	±0	-1	±0	+2	-2
	吉浜	2年	0	0	0		1	0	0	0	5	6
		前年比	-1	±0	±0		+1	±0	-1	±0	±0	-1
	高取	2年	0	0	0		0	0	0	0	3	3
		前年比	±0	±0	±0		±0	±0	±0	±0	+2	+2
	港	2年	0	0	0		0	0	1	0	2	3
		前年比	±0	±0	±0		-2	±0	±0	±0	+1	-1
	翼	2年	0	0	0		0	2	0	0	4	6
		前年比	-1	-1	±0		±0	+2	-2	±0	±0	-1
小計	2年	0	0	0	3	1	2	1	0	15	22	
	前年比	-3	-2	±0	+3	-3	+2	-4	±0	+3	-3	
	%	-100.0	-100.0	±0	300.0	-75.0	200.0	-80.0	±0	25.0	-12.0	
合計	2年	3	0	0	4	2	2	6	0	32	49	
	前年比	-1	-2	-1	+4	-2	+2	-9	±0	+4	-4	
	%	-25.0	-100.0	-100.0	400.0	-50.0	200.0	-60.0	±0	14.3	-7.5	


\*注1 市毎の合計は、被害場所の特定ができない値が除かれるため、碧南署管内の合計と異なる場合があります。  
\*注2 特殊詐欺被害は、被害者の住居で計上

## 碧南警察署管内で特殊詐欺被害急増！！




市役所？  
現金カード？

・キャッシュカードの交換が必要  
・被害者リストにあなたの名前があった  
職員が預かりに伺います



キャッシュカードを返しに来ない  
口座を確認したらお金が引き出されていた



キャッシュカードを預かりに来ました。  
暗証番号も教えて下さい。  
用件が終了したら返しに来ます。

**キャッシュカードは  
見せない、出さない、渡さない！！**