

11. 庁舎等（窓口）・いきいき広場

(1) 施設概要

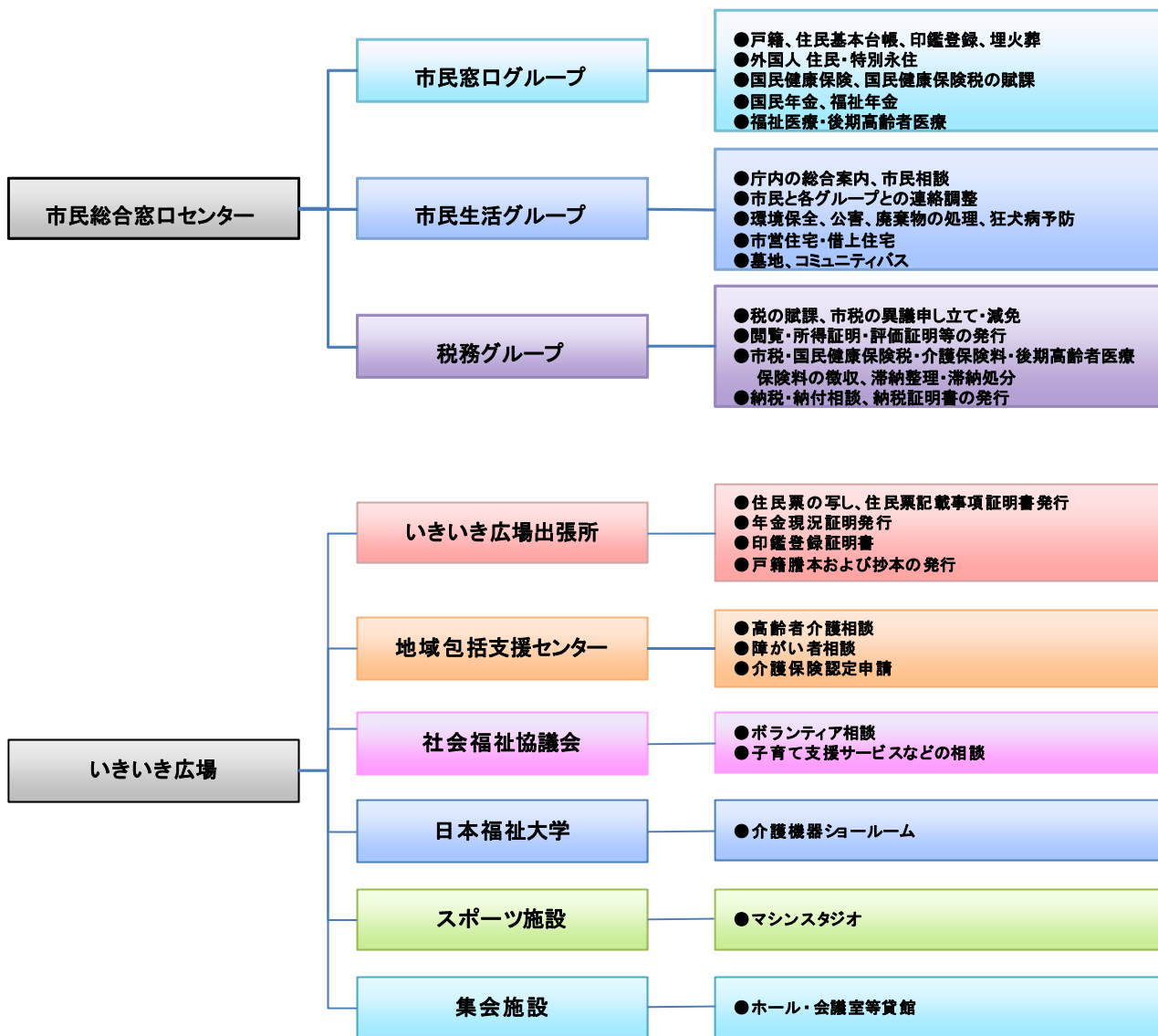
① 施設一覧

本市の庁舎は、本庁舎といきいき広場出張所があります。本庁舎は地上5階、地下1階建てで、南側の車寄せにつながる玄関は1階にあり、1階には市民生活に密着したサービスを集約した市民総合窓口センターが設置されています。また、北側の県道47号につながる地下1階には、休日・時間外受付窓口、公用車出入口があります。

いきいき広場は、地域の活性化と市民生活の質的向上をめざして平成8年に三河高浜駅西再開発ビル内に設置したものです。福祉、健康づくり、生涯学習といった分野において、それらを連携させたサービスを提供し、新たなまちづくりに向けた事業展開をめざす施設として開設されました。

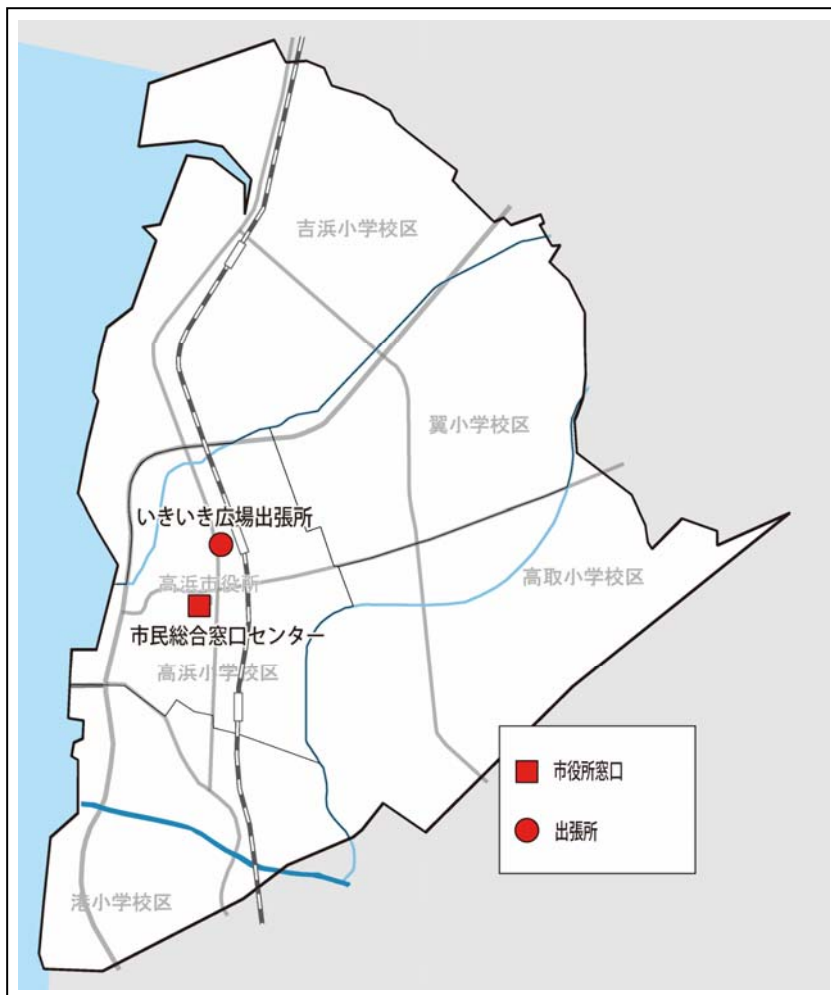
市が日本福祉大学に委託をし、生涯学習講座の企画・運営や、介護・福祉機器の展示・相談といった事業を行っています。

いきいき広場には、「福祉のワンストップサービス」を行うべく、市民サービス窓口として関連部署を集中させ、地域包括支援センターや社会福祉協議会も所在しています。また出張所では、住民票等交付の窓口業務を行っています。その他、マシンスタジオ、ホールや会議室等の貸館業務を行っています。



名称	住所	延床面積 (㎡)	建築年度	併設機能							運営	備考
				集会施設	スポーツ施設	幼児・児童施設	高齢福祉	障がい福祉	保健施設	窓口		
1 市民総合窓口センター	青木町四丁目1番地2	※ 7,673	昭和52							●	一部委託	※本庁舎の総延床面積
2 いきいき広場出張所	春日町五丁目165番地	※ 2,959	平成8	●	●	●	●	●	●	●	市	※いきいき広場の総延床面積
合計		10,632	—									

図 施設配置図



② 運営日、運営時間

窓口業務の取扱時間は、平日 8:30~17:15、土日 8:30~12:15 となっています。いきいき広場出張所は、平日 8:30~21:00（平成 24 年度より 8:30~19:00）、土日 8:30~17:15、祝日は 8:30~17:15 となっています。年末年始（12/29~1/3）は休館です。自動交付機は設置されていません。

名称		運営時間	休館日
1 市民総合窓口センター	平日	8:30~17:15	祝日、12/29~31、1/1~3
	土・日	8:30~12:15	
2 いきいき広場出張所	平日	☆ 8:30~21:00	12/29~31、1/1~3
	土・日	8:30~17:15	
	祝日	8:30~17:15	

☆平成24年度より 8:30~19:00

③ 業務内容

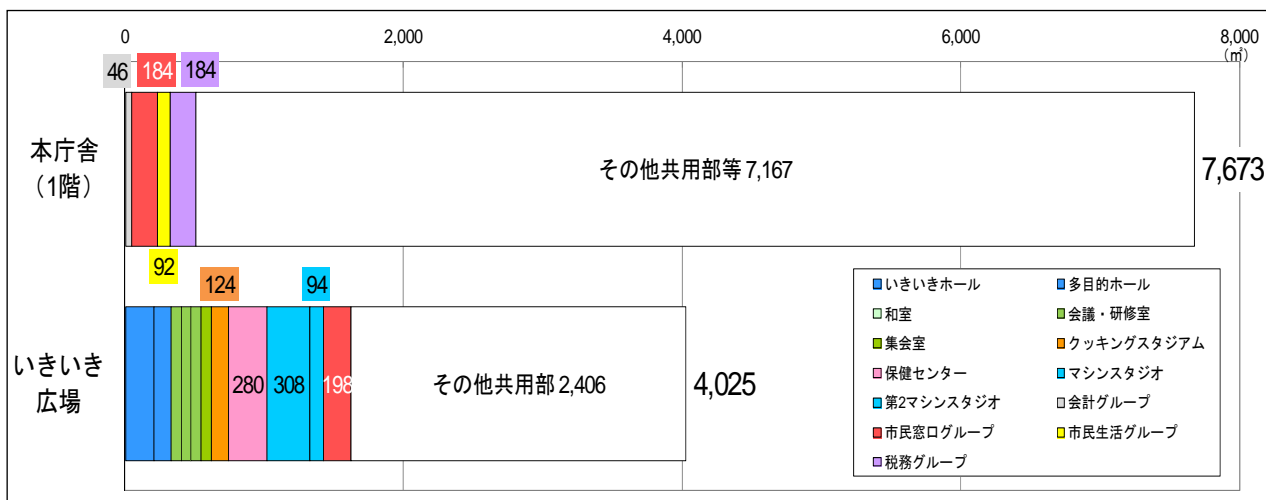
各種届出関係は、市民総合窓口センター、いきいき広場出張所で受付けています。土日開庁業務においては、他市町村に連絡が必要な異動に関する業務以外は平日と同様となっています。

		市民総合窓口センター		いきいき広場 出張所
		平日	土日開庁業務	
証明書 交付	住民登録に関する証明書	●	●	●
	住民基本台帳カード交付	●	●	—
	戸籍関係証明書	●	●	●
	戸籍関係各種届出書受付	●	●	—
	印鑑登録証明書	●	●	●
	外国人登録原票記載事項証明書	●	●	—
	火葬の予約および火葬許可証	●	●	—
	身分証明書	●	●	—
	町名地番変更証明書	●	●	—
	年金証明	●	●	●
異動 処理	税に関する証明書	●	●	—
	住民異動届	●	—	—
	戸籍関係の各種届出	●	●	—
	印鑑登録申請	●	●	—
収納	外国人登録申請	●	—	—
	市税の収納	●	●	—
	国民保険税の収納	●	●	—
	介護保険料の収納	●	●	—
	後期高齢者医療保険料の収納	●	●	—
その他	国民健康保険に関する申請書の受付	●	●	—
	医療費に関する申請書の受付	●	●	—
	他市町村・行政機関と調整が必要な業務 <small>(後期高齢者医療・国民年金等)</small>	●	—	—
	市営住宅に関する受付および相談	●	●	—
	環境に関する申請書等の受付および相談	●	●	—
	犬に関する申請書等の受付	●	●	—
	入札結果の閲覧	●	●	—
	総合計画・予算書等の販売	●	●	—
市営墓地の使用許可申請	●	●	—	

④ スペース構成

いきいき広場は、平成23年4月にリニューアルオープンし、現在、いきいきホール、多目的ホール、2か所の会議室、集会室、クッキングスタジオ（調理室）が設置されています。その他、マシンスタジオ、こども発育センター、保健センター、ほっとスペース、窓口（出張所）、社会福祉協議会及び日本福祉大学高浜事業室（まちづくり研究センター）などが設置されています。

図 スペース構成



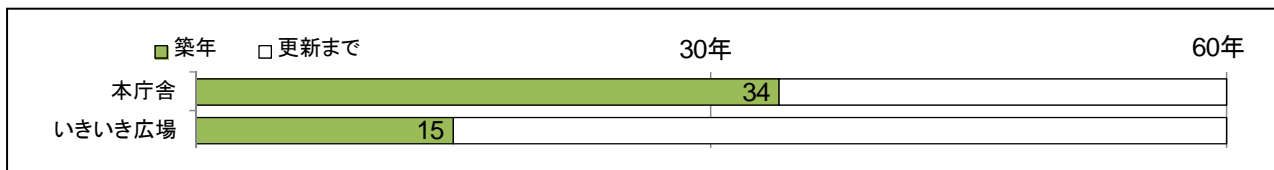
(2) 実態把握

① 建物状況

■老朽化状況

本庁舎は、築後 34 年が経過しており、かつ老朽化補修工事も未実施となっています。東日本大震災では、津波等の被害を受けていない地域でも、地震で庁舎が使用できなくなった自治体が多数あります。本市は、東南海地震に対する備えが必要であると各方面でも論じられています。老朽化対策において、庁舎は後回しに考えられがちですが、災害時における行政機能の確保という点において、本庁舎の老朽化対策は重要な課題です。

図 築年別整備状況



■耐震化状況

	耐震診断	耐震補強工事	判断基準/対応
本庁舎	実施済み	未実施	対応が必要
いきいき広場	不要	不要	新耐震基準のため

② 利用状況

市民総合窓口センター 市民窓口グループ（戸籍担当）及びいきいき広場出張所の窓口利用件数は5万9,392件です。1日当たりの利用件数は、市民総合窓口センター 市民窓口グループ（戸籍担当）が159件/日、いきいき広場出張所が13件/日となっています。利用者の全体の92%を市民総合窓口センター 市民窓口グループ（戸籍担当）が占めています。

曜日別利用者数は、市民総合窓口センターが平日においては94%、土日については75%を占めています。また、利用者の91%が平日利用者ですが、いきいき広場出張所の平日利用者比率は66%です。

		市民総合窓口センター	いきいき広場出張所	
戸籍等証明書の交付	50,273	45,656	4,617	85%
住民異動届出等	7,524	7,524	0	13%
その他証明書の交付	1,595	1,533	62	3%
合計	59,392	54,713	4,679	
1日当たり利用件数		159	13	
比率		92	8	

市民1人当たり年間利用件数 1.3件/人

人口:45,114人
(平成22年3月31日現在)

図 窓口別利用件数（左）と1日当たりの総利用件数（右）

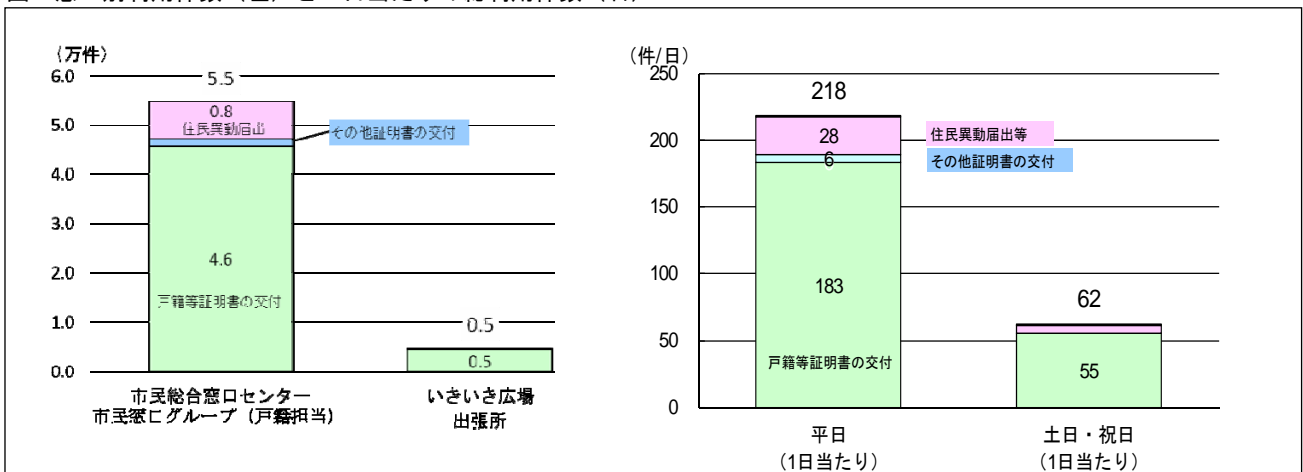
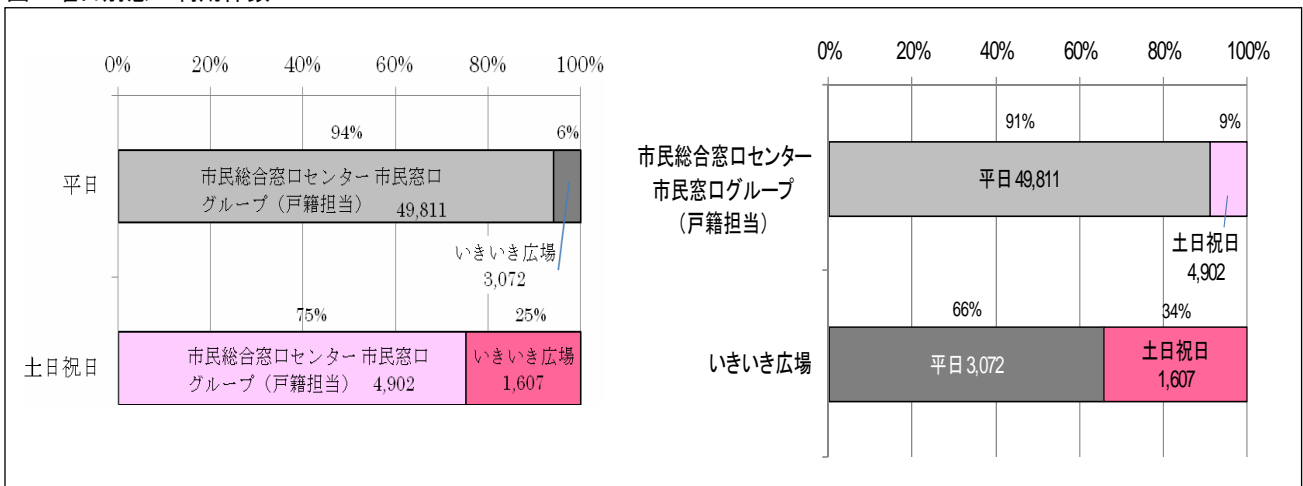


図 曜日別窓口利用件数



③ 運営状況

運営体制について、公権力の行使にかからない部分で、窓口業務を民間委託しています。

図 運営体制

		8:30	12:15	17:15	21:00
市民総合窓口センター 市民窓口グループ (戸籍担当)	平日	一般職員 4人			
		業務委託先職員 4~6人			
	土日祝	一般職員 1人			
		業務委託先職員 2人			
いきいき広場出張所	平日	一般職員 3~4人			
	土日祝	一般職員 3~4人			

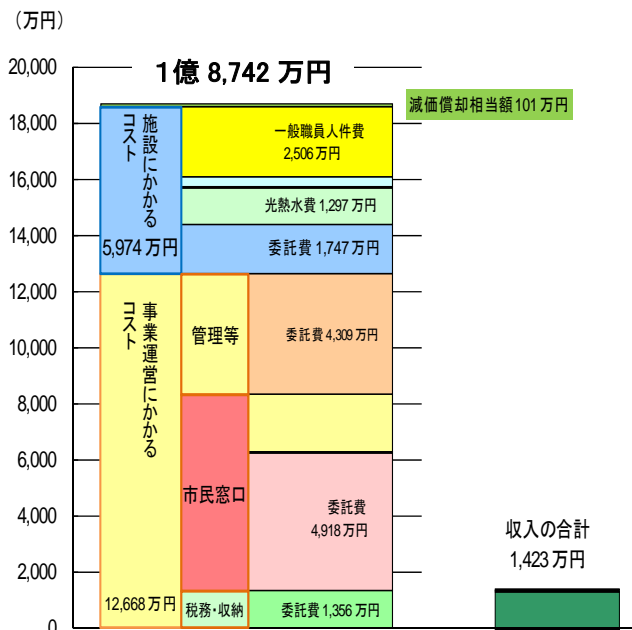
④ コスト状況

■ 庁舎コスト状況

表 行政コスト計算書

I. 現金収支を伴うもの 【コストの部】		高浜市役所
施設にかか るコスト	一般職員人件費	25,059,587
	修繕費	3,853,395
	改修費	384,300
	光熱水費	12,965,605
	委託費	17,474,107
	施設にかかるコスト	59,736,994
	事業運 営にか かる コスト	委託費
指定管理委託料		0
使用料及び賃借料		1,183,479
その他物件費		19,669,768
市役所管理等 計		63,942,468
委託費		49,175,100
指定管理料		0
その他物件費		0
市民窓口 計		49,175,100
委託費		13,563,900
指定管理料	0	
その他物件費	0	
税務・ 収納	税務・ 収納	13,563,900
事業運営にかかるコスト	126,681,468	
現金収支を伴うコスト 計 (A)	186,418,462	
収入の部】		
収入	分担金及び負担金(収入)	0
	手数料収入	13,181,100
	使用料収入	704,345
	諸収入	339,691
収入の合計 (C)	14,225,136	
II. 現金収支を伴わないもの		
コスト	減価償却相当額 (B)	1,005,508
III. 総括		
コストの部合計(トータルコスト) (A+B)		187,423,970
収支差額(ネットコスト) (A+B-C)		173,198,834

図 トータルコスト



■いきいき広場コスト状況

表 行政コスト計算書

I. 現金収支を伴うもの 【コストの部】		いきいき広場	いきいきマシ ンスタジオ	地域包括支援セ ンター	いきいき広場出 張所	合計	
施設に かかるコ スト	一般職員人件費	2,659,056	0	0	0	2,659,056	
	修繕費	5,547,999	218,085	0	0	5,766,084	
	光熱水費	11,354,165	0	67,000	0	11,421,165	
	委託費	16,030,035	922,950	0	0	16,952,985	
	使用料及び賃借料	8,986,420	0	0	0	8,986,420	
	施設にかかるコスト	44,577,675	1,141,035	67,000	0	45,785,710	
事業運 営にか かるコ スト	いき いき 広 場	家庭児童相談員報酬	1,968,000	0	0	0	1,968,000
		委託費	28,676,710	0	0	0	28,676,710
		使用料及び賃借料	1,159,547	0	0	0	1,159,547
		車両・備品購入費	3,836,593	0	0	0	3,836,593
		負担金補助及び交付金	2,000	0	0	0	2,000
		その他物件費	8,218,939	0	0	0	8,218,939
	いきいき広場 計	43,861,789	0	0	0	43,861,789	
	出張 所	一般職員人件費	0	0	0	28,202,108	28,202,108
		その他物件費	0	0	0	75,416	75,416
	出張所 計	0	0	0	28,277,524	28,277,524	
	マシ ン ス タ ジ オ	委託費	0	31,385,290	0	0	31,385,290
		使用料及び賃借料	0	3,531,465	0	0	3,531,465
		その他物件費	0	10,000	0	0	10,000
		マシンスタジオ 計	0	34,926,755	0	0	34,926,755
	援 地 域 包 括 支 援 セ ン タ ー	臨時職員人件費	0	0	10,341,000	0	10,341,000
		委託費	0	0	1,711,000	0	1,711,000
		使用料及び賃借料	0	0	72,000	0	72,000
		その他物件費	0	0	1,450,000	0	1,450,000
地域包括支援センター 計	0	0	13,574,000	0	13,574,000		
事業運営にかかるコスト		43,861,789	34,926,755	13,574,000	28,277,524	120,640,068	
現金収支を伴うコスト 計 (A)		88,439,464	36,067,790	13,641,000	28,277,524	166,425,778	
【収入の部】							
収入	手数料収入	0	0	0	80,000	80,000	
	使用料収入	416,413	5,241,200	0	0	5,657,613	
	諸収入	2,021,633	0	0	0	2,021,633	
収入の合計 (C)		2,438,046	5,241,200	0	80,000	7,759,246	
II. 現金収支を伴わないもの							
コスト	減価償却相当額 (B)	0	0	0	0	0	
III. 総括							
コストの部合計(トータルコスト) (A+B)		88,439,464	36,067,790	13,641,000	28,277,524	166,425,778	
収支差額(ネットコスト) (A+B-C)		86,001,418	30,826,590	13,641,000	28,197,524	158,666,532	

図 トータルコスト

