

ひとりひとりが 新型コロナウイルスの 感染予防に努めましょう

基本的な感染症対策を

- ◎ **感染源を断つこと**
発熱などのカゼの症状がみられる場合には、自宅で休養することを徹底しましょう。
- ◎ **感染経路を断つこと**
手洗いや、せきエチケットを実施しましょう。
- ◎ **抵抗力を高めること**
免疫力を高めるため、十分な睡眠、適度な運動やバランスのとれた食事を心がけましょう。

3つの密を避けましょう

- ✕ **間近で会話する密接場面**
近距離での会話や大声での発声をできるだけ控えましょう。
- ✕ **大勢がいる密集場所**
多くの人が手の届く距離に集まらないようにしましょう。
- ✕ **換気の悪い密閉空間**
換気が悪い密閉空間にしないための換気の徹底をしましょう。

新型コロナウイルス感染症に関する支援策・給付金

その他

住居確保給付金

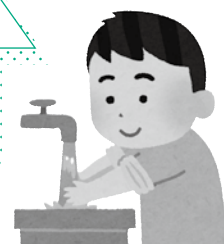
問合せ先 いきいきたかはま自立相談支援センター
こころん
☎54-5563

給付対象 世帯の生計維持者が離職や収入の減少により家賃が支払えない世帯

給付金額 原則3か月の家賃相当額(上限あり)
給付要件 世帯の収入や資産が世帯人数ごとの基準額以下であることなど。

申請先 いきいきたかはま自立相談支援センター
こころん

ドアノブや電車のつり革などさまざまなものに触れることにより、自分の手にもウイルスが付着している可能性があります。**外出先からの帰宅時や調理の前後、食事前**などこまめに手を洗いましょう。



新型コロナウイルス感染症に関する一般的な質問・相談

- ・愛知県保健医療局健康医務部健康対策課 感染症グループ ☎052-954-6272
午前9時～午後5時(土・日曜日、祝日も実施)
- ・衣浦東部保健所【一般相談窓口】 ☎21-4797 午前9時～午後5時(平日のみ)

次の相談対象者に
該当の方は
医療機関を受診する前に
帰国者・接触者
相談センターへ
問い合わせてください。

- ①息苦しさ(呼吸困難)、強いだるさ(倦怠感)、高熱などの**強い症状**のいずれかがある場合
- ②**重症化しやすい方**(※)で、発熱や咳などの**比較的軽い風邪の症状**がある場合
- ③上記の①②以外の方で、発熱や咳など**比較的軽い風邪の症状が続く場合**
(※)重症化しやすい方…高齢者、糖尿病、心不全、呼吸器疾患(COPDなど)などの基礎疾患がある方や透析を受けている方、免疫抑制剤や抗がん剤などを用いている方
※症状が4日以上続く場合はかならず相談してください。
※症状には個人差がありますので、強い症状と思う場合にはすぐに相談してください。解熱剤などを飲み続けなければならない方も同様です。

衣浦東部保健所【帰国者・接触者相談センター専用番号】 ☎22-1699
※所管区域(碧南市、刈谷市、安城市、知立市、高浜市、みよし市)
開設時間 午前9時～午後5時(平日)
※夜間、土・日曜日、祝日はオンコール(24時間)体制