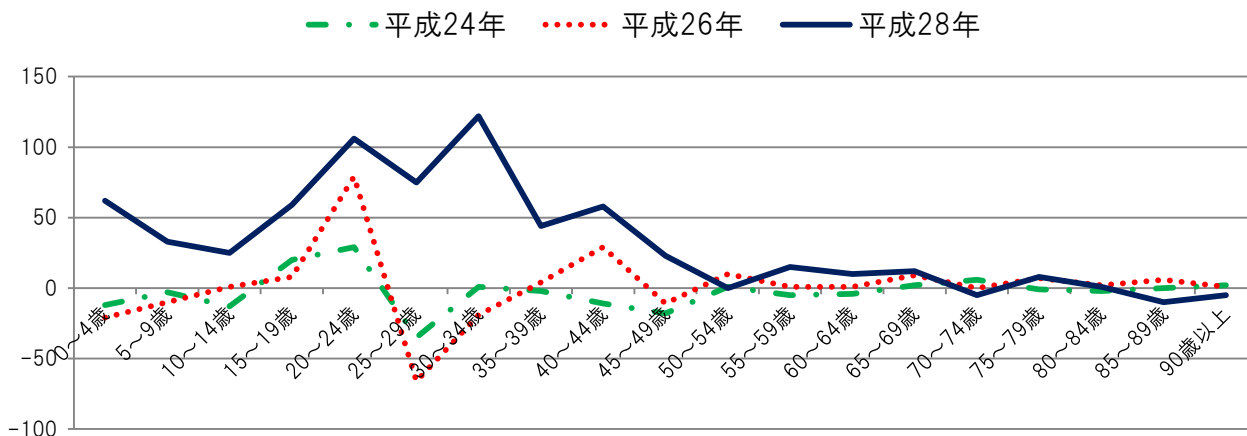


高浜版総合戦略における成果指標と各取組みに係るKPI（重要業績評価指標）の結果

「成果指標」平成29年度までに実現・維持

項目	目標	平成26年	平成27年	平成28年
産み育てやすいを実現	出生数：年間500人	444人	456人	<u>455人</u>
住みたい・住み続けたいを実現	「0歳～9歳」及び「25歳～39歳」の年代の転出超過を抑制し均衡保つ。	「0歳～9歳」 …31人の転出超過 「25歳～39歳」 …81人の転出超過	「0歳～9歳」 …37人の転入超過 「25歳～39歳」 …198人の転入超過	「0歳～9歳」 … <u>95人の転入超過</u> 「25歳～39歳」 … <u>241人の転入超過</u>
指標の動向	<p>◇出生数については、目標を達成するためには年19人程度の増加が必要となるが、毎年ほぼ横ばいとなっている。子どもを産みたい・もう1人子どもが欲しい。となるような、より一層の産み育てやすい環境の整備が必要である。</p> <p>◇転出抑制については、平成27年に引き続き、転入超過の状況にある。これを維持していく必要がある。</p>			

「参考」平成24・26・28年（1年間）の年代別転入・転出者数の差引数の比較



H24	9歳以下	10-19歳	20-29歳	30-39歳	40-49歳	50-59歳	60-69歳	70-79歳	80歳以上
総数	▲15	7	▲6	▲1	▲29	▲4	▲2	5	0
日本人	21	23	▲52	65	12	7	11	7	2

H26	9歳以下	10-19歳	20-29歳	30-39歳	40-49歳	50-59歳	60-69歳	70-79歳	80歳以上
総数	▲31	9	13	▲15	18	11	10	7	9
日本人	▲32	0	▲14	9	26	9	9	9	9

H28	9歳以下	10-19歳	20-29歳	30-39歳	40-49歳	50-59歳	60-69歳	70-79歳	80歳以上
総数	95	84	181	166	81	15	22	3	▲14
日本人	40	42	55	27	49	4	11	3	▲14

« K P I (重要業績評価指標) »

平成 28 年及び 29 年 4 月実施「市民意識調査」結果より

創生戦略①		しあわせづくり計画で、一人ひとりの想いが実現できるまち			
戦略プラン	こんなことに 取り組みます	K P I			
		指標	実績 平成 27 年度	実績 平成 28 年度	目標 平成 29 年度
「まち」への想 いを育む	◎市民主体の地域づくりを 推進します ◎まちへの愛着を高めます	♪まちを愛する想いが 生まれ、市民みんなが連 携・協力して、まちづく りを行っているまちだ と思っている人の割合	64.4%	62.2%	70%
		♪高浜市に愛着や誇り を持っている人の割合	69.9%	71.4%	76%
「まち」を活性 化させる「ひ と」を支援する	◎協働のまちづくりを推進 します	♪地域活動に参加した ことがある人の割合	59.2%	62.9%	65%
「ひと」が安 心・快適に暮ら せる「まち」の 基盤づくり	◎公共施設の総合的・計画的 管理を推進します ◎広域連携による生活関連 機能サービスの向上を図り ます	♪いつまでも高浜市に 住み続けたいと思っ ている人の割合	82.2%	83.1%	85%

創生戦略②		高浜版ネウボラで、妊娠期から子育て期まで、子育てを応援するまち			
戦略プラン	こんなことに 取り組みます	K P I			
		指標	実績 平成 27 年度	実績 平成 28 年度	目標 平成 29 年度
未来を担う「ひ と」を育む支援 の充実	◎妊娠期から子育て期にわ たり切れ目なく支援します ◎子どもの発達とその家庭 を支援します ◎子育て家庭に必要な支援 につなげます	♪子どもを産み、育てや すいと感じている人の 割合	64.4%	66.0%	74%
「ひと」と「ひ と」が会う機 会の創出	◎結婚につながる出会いを 創出します	♪高浜市地域婦人会連 絡協議会結婚相談部 におけるお見合い実施件 数	22 回 (成立 1 組)	20 回 (成立 0 組)	年間 50 件
子育てと「しご と」の両立支援	◎待機児童を解消します ◎放課後の居場所を充実し ます	♪子どもを産み、育てや すいと感じている人の 割合	64.4%	66.0%	74%

創生戦略③		教育基本構想で、将来への希望に満ち溢れた子どもを育むまち			
戦略プラン	こんなことに 取り組みます	K P I			
		指標	実績 平成 27 年度	実績 平成 28 年度	目標 平成 29 年度
未来を担う 「ひと」の成長 を応援	◎協働する力を高め、社会的 自立を果たす未来市民を育 成します ◎将来に夢を描き、世界には ばたく人材を育成します	◇学校が好きと感じて いる人の割合	88.3%	88.6%	85%
		◇学習に積極的に取り 組む子どもの割合	76.1%	76.3%	75%
		◇将来に夢を持って いる子どもの割合	76.9%	76.1%	85%

創生戦略④		地域資源を活かし、産業が活性化するまち			
戦略プラン	こんなことに 取り組みます	K P I			
		指標	実績 平成 27 年度	実績 平成 28 年度	目標 平成 29 年度
「しごと」の 創出	◎新たな雇用の場を創出し ます ◎地域資源を活かしたビジ ネスモデルを構築します	◇産業が活性化して、まち が元気になっていると思 う人の割合	23.9%	21.0%	30%
「しごと」の 活性化	◎地域産業（既存企業等） の新たな意欲・挑戦を支援 します	◇市内の法人数	894 社	919 社	930 社
「まち」の 活性化	◎地域資源を活用した観光 を振興します	◇行政がかかわるイベン トの来場者数	96,000 人	86,000 人	100,000 人
多様な「ひと」 の育成	◎多様な「ひと」が働く場 （しごと）と働くチカラを 育みます	◇一人ひとりを認め合い、 高齢者や障がい者などが いきいきと暮らせるまち だと思ふ人の割合	62.3%	63.0%	70%

創生戦略⑤		生涯現役でいられるまち			
戦略プラン	こんなことに 取り組みます	K P I			
		指標	実績 平成 27 年度	実績 平成 28 年度	目標 平成 29 年度
生涯現役の 「ひと」を育む	◎高齢者の活躍の場を創 出します	◇健康自生地の数	90 ヶ所 H28.6.23 時点	96 ヶ所 H29.6.15 時点	130 所
		◇マイレージ利用者数（※）	184 人 H28.3 末	252 人 H29.3 末	300 人
いつまでも 住み慣れた 地域で 暮らせる 「まち」づくり	◎相談体制を充実します ◎早期発見・早期治療の体 制を構築します ◎「ひと」と「ひと」が支 えあう仕組みを構築しま す	◇一人ひとりを認め合い、 高齢者や障がい者などが いきいきと暮らせるまち だと思ふ人の割合	62.3%	63.0%	70%
		◇一人ひとりの元気と健 康づくりを応援している まちだと思ふ人の割合	67.6%	65.8%	70%

※制度変更により「福祉ボランティア活動登録者」のみに変更

地方創生加速化交付金事業			
事業名	K P I		
	指標	実績 平成 28 年度	目標 数年後
カワラでつながるミライ事業 ※平成 27 年度申請・採択、 平成 28 年度事業実施	高校生による高校生（若者）コミュニティ・ビジネス 団体の設立	1 団体	—
	高校生による高校生（若者）コミュニティ・ビジネス 団体の年間売上	0 円	600 万円
	若手起業家（コミュニティ・ビジネス創業者）の創出	1 人	12 人
	市外からの若手起業家・芸術家の移住	0 人	5 人

地方創生推進交付金事業		
事業名	K P I	
	指標	目標 平成 31 年度末
カワラでつながる高校生 S B P（ソー シャルビジネスプロジェクト）事業 ※平成 29 年度申請・採択	高校生による S B P による年間売上高	600 万円
	高校生による S B P にチャレンジするメンバー数	32 人
	メディア掲載件数	5 件