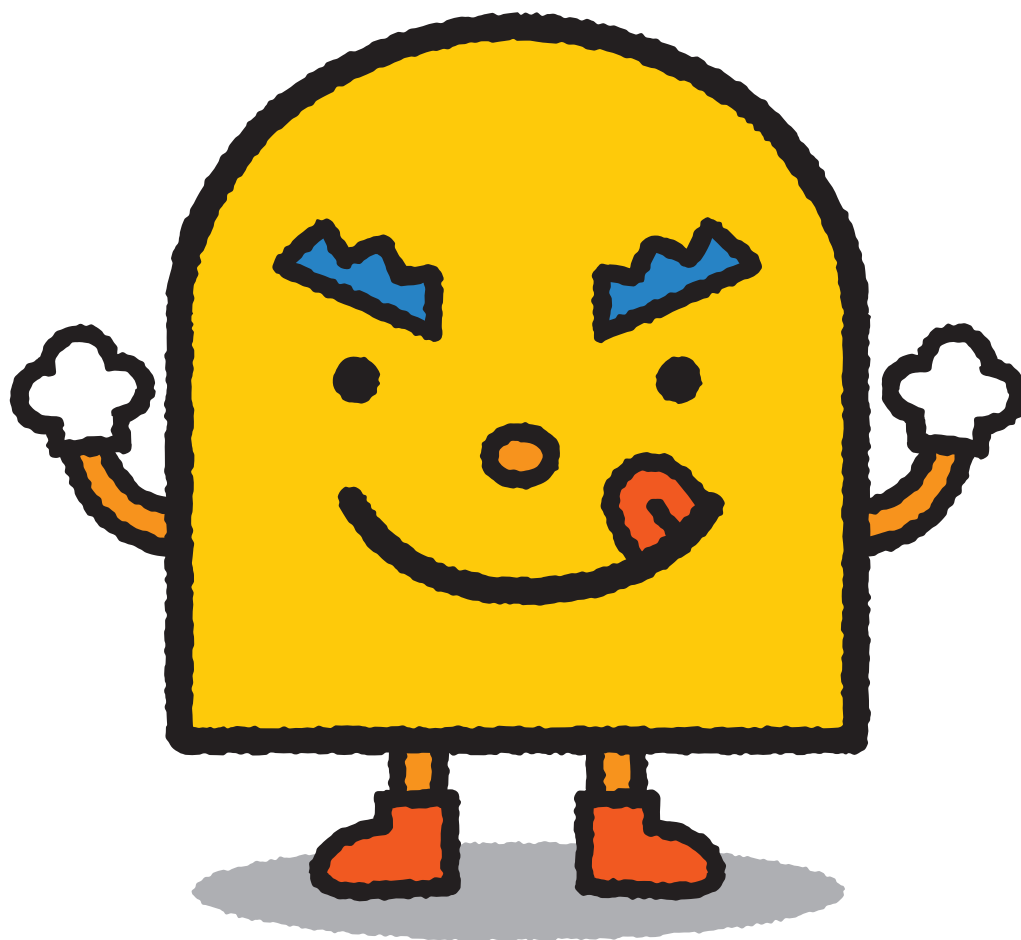


カワラッキー デザインマニュアル

KAWALUCKY DESIGN MANUAL



かわら食人 しょくにん カワラッキー

高浜市こども未来部こども育成グループ

● はじめに

かわら食人カワラッキーは、高浜市のこども食育マスコットキャラクターとして、幼稚園や保育園での食育活動、小学校、中学校での食育学習などに登場し、子どもたちの学習意欲の向上に大きく貢献しています。このマニュアルは、今後、高浜市の食育活動の主旨が広く理解されるとともに、かわら食人カワラッキーが広く皆様に親しまれ、愛されるよう、また、その活躍が高浜市の知名度と好感度を高め、さらなるまちの活性化につながるよう、キャラクターなどを正しくご使用いただくため、使用基準を定めたものです。皆様方の積極的なご活用をお願い申し上げます。

● キャラクター使用に関して

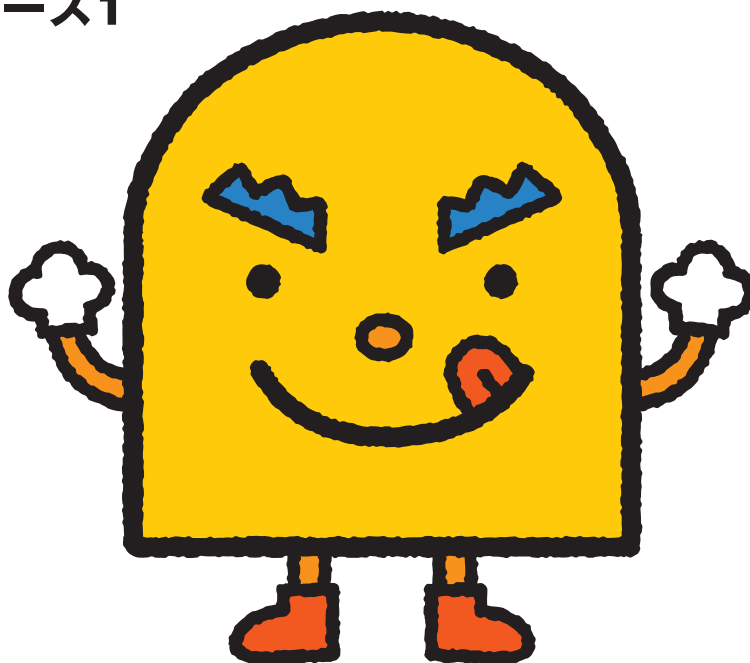
- 1) キャラクターの使用にあたっては、必ず事前に高浜市の承認を受けてください。
- 2) キャラクターの使用は、以下に定められた規格に従って正しく使用してください。
キャラクターの一部のみを使用したり、キャラクターを変形し、もしくは他の図形や文字と重ねて使用することはできません。
- 3) キャラクターの表示色はこのマニュアルで示した指定色、または単色とします。
- 4) キャラクターを使用する物件の完成見本は事前に、高浜市に提出してください。ただし、どうしても現物提供が困難なものについては写真等確認できるものを提出してください。
- 5) キャラクターを商品、商業広告に使用する際の使用料はいただきませんが、使用許可にあたっては、使用目的、使用方法を考慮して決定いたします。

● カワラッキーについて

カワラッキーは、高浜市が全国一の瓦の産地であることから、瓦をモチーフにした食育キャラクターとして生まれました。

カワラッキーは、食べることが大好きな、たかはまの鬼瓦の精です。料理の腕はプロ級で、和食・洋食・中華・デザート、そのレパートリーはとどまるところを知りません。「食べ物を大切に」・「すききらいをなくそう」をモットーに日夜飛び回っています。「残さず食べたら、ラッキー ウッキー カワラッキー」が口癖です。箸の持ち方にはうるさいです。

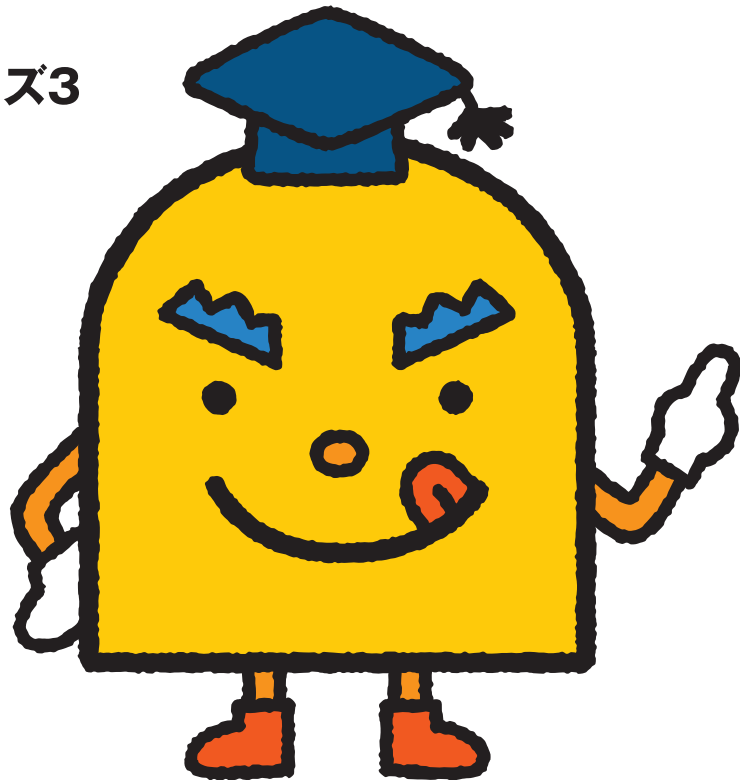
● 基本ポーズ1



● 基本ポーズ2



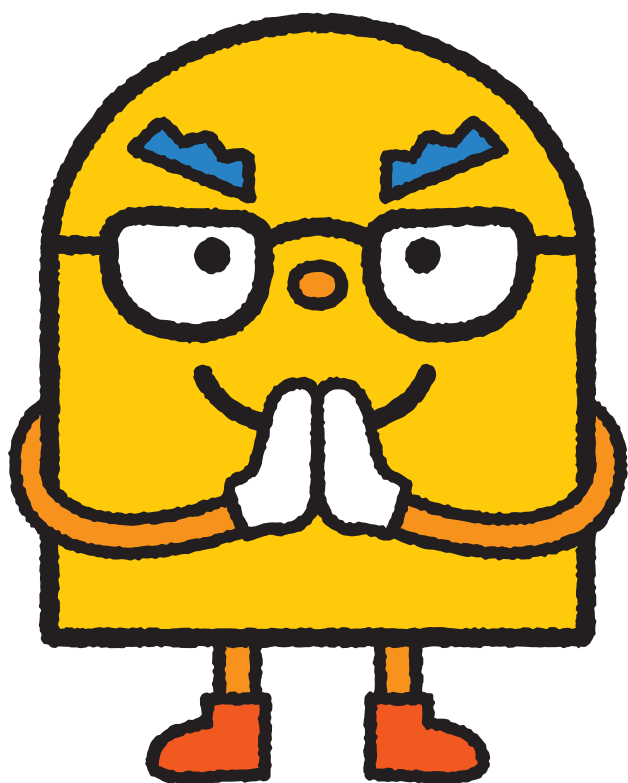
● 基本ポーズ3



● 基本ポーズ4



● 基本ポーズ5








パパラッキー

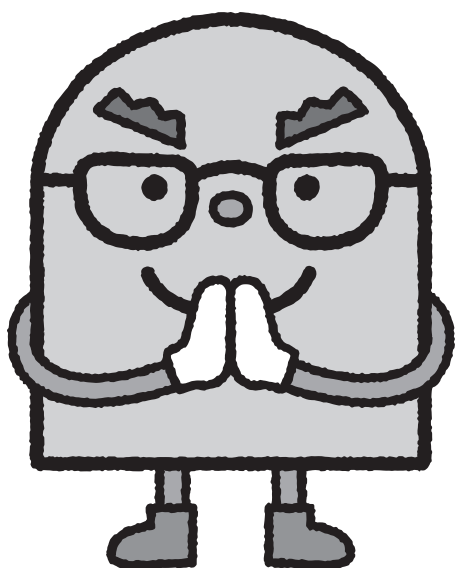
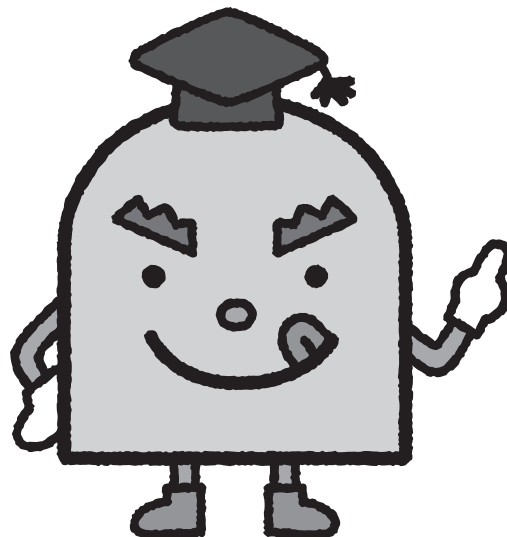
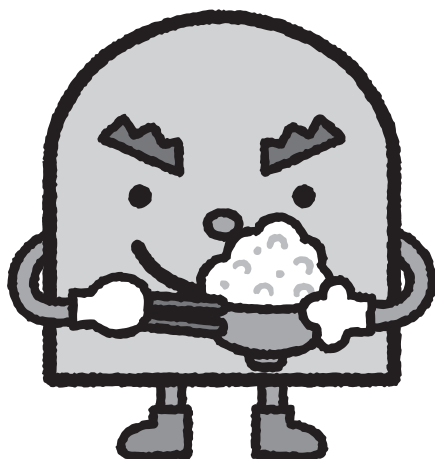
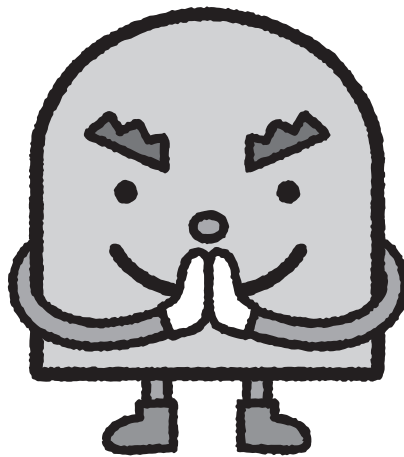
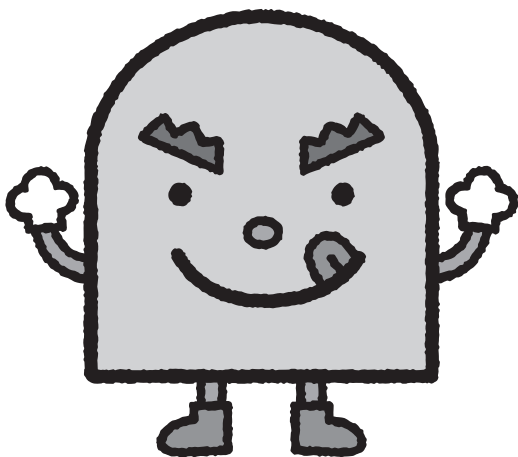


ママラッキー

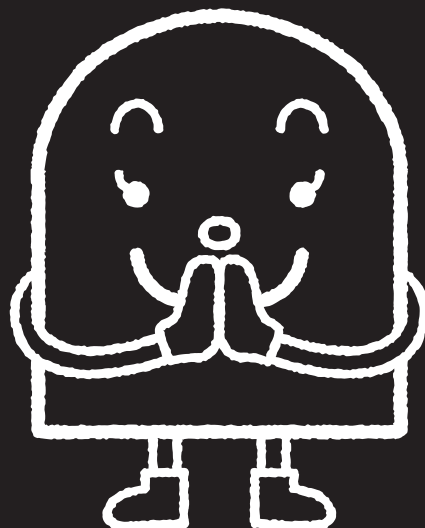
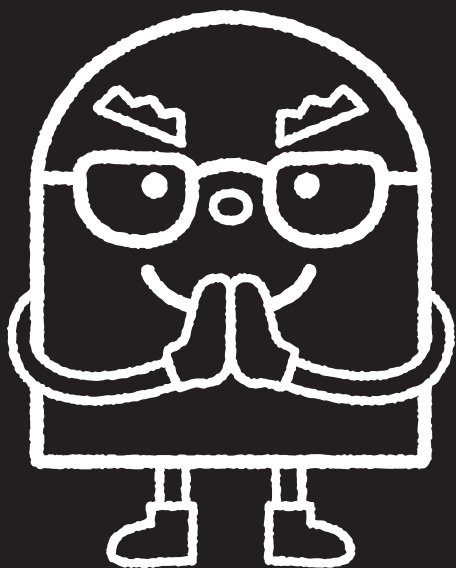
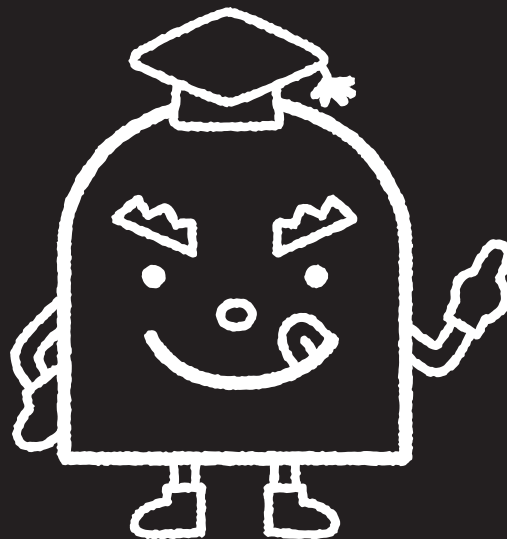
● 指定色

カラー	特色	プロセスカラー
黄	DIC 124 	M 20% Y 100%
オレンジ	DIC 163 	M 50% Y 100%
赤	SP 84 	M 80% Y 100%
青	DIC 183 	C 80% M 40%
黒	スミ 	M 20% Y 100%

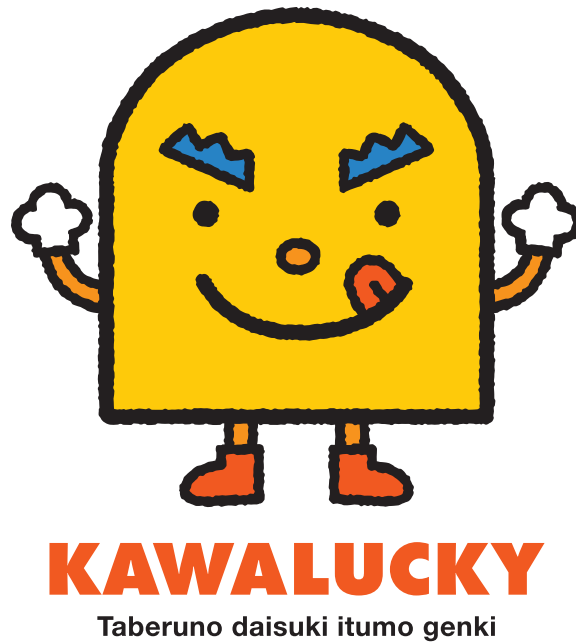
● 単色タイプ



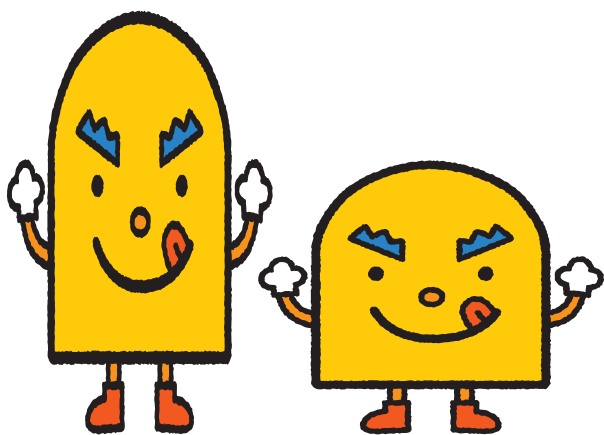
● 単色ネガタイプ



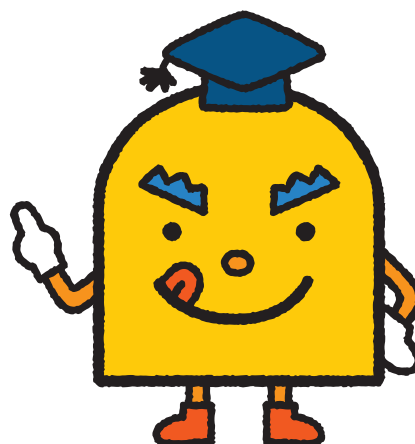
● ロゴとの組み合わせ例



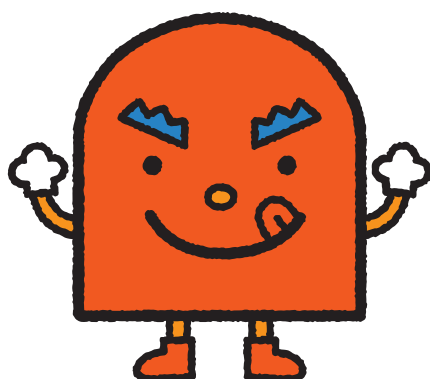
● 使用禁止例



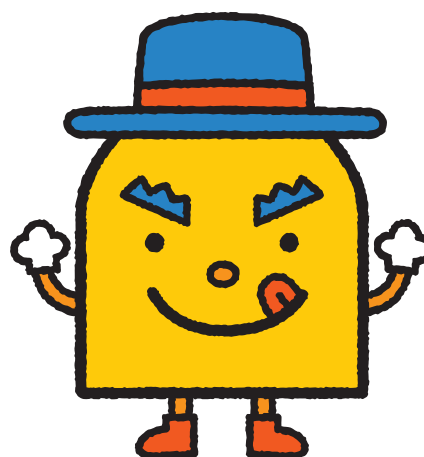
✗ 図形の変形



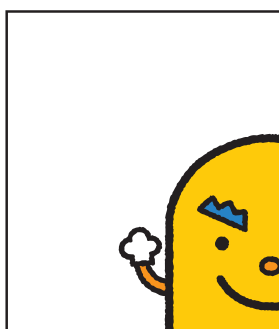
✗ 鏡面にしたもの



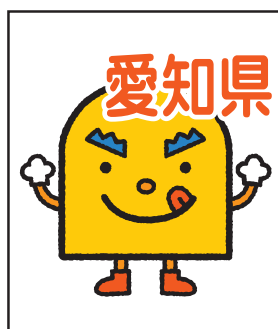
✗ 指示色以外の色目を使う



✗ 図形の一部を省略したり別の要素との組み合わせ



✗ 図形の一部しか使用していないもの



✗ 図形の一部が別の図形などで隠れているもの

✗ 立体物については、その表現がカワラッキーの図形の立体物と認められないもの。