



こっこ通信

第21号

吉浜まちづくり協議会

平成24年10月15日発行

よしはまふれあいフェスタ

11月17日(土) 午前10時～午後4時に開催！！

場所：吉浜小学校 / 体育館・中庭・グラウンド

開催
予告

- ふれあいコンサート
- フードコート
- こども餅つき大会
- よしはまアーカイブス
- いちご動物園
- 絵画コンクール

* 入場無料
* 雨天決行

お誘いあわせてご来場ください。

吉浜まちづくり協議会 「広報部活動報告会」 開催のお知らせ

11月10日
開催

入場無料

開催日時：平成24年11月10日(土) 午後1時～午後2時30分

開催場所：あいち中央農業協同組合 吉浜支店 2階

説明者：吉浜まちづくり協議会 プラザ運営グループ 広報 村松 輝一

公開内容：ここに掲載した写真をはじめ約250点を公開予定



Q1 昭和10年代頃と思われる写真、さて吉浜のどこかな？
ヒントは、道路のカーブです…

Qの答えは当日会場にて発表します



昭和30年頃 吉浜保育園

写真の「吉浜保育園」は小学校の北東にあつて昭和二六年に開園しました。小学校との間にお茶畑があつたこと覚えていますか。当時の園児は現在六十五歳くらいかな。



昭和28年9月 台風13号の被害状況

インターネットのウェブサイトに「吉浜ふれあいプラザの空間」で公開中のブログ「吉浜アーカイブス」「高浜&高取アーカイブス」で古い写真と現在の写真を紹介する記事を書き込んでいます。また「次の世代」へ残す活動をしています。皆様から提供された貴重な写真・資料などが集まりましたので、広報活動報告会を開催します。

おもいで写真
スライドショー

プロジェクターを使って、昔懐かしい、心に残るお宝写真をご覧いただけます。

11月10日午後1時から

JA2階にて開催します



吉浜でも過去に大きな災害がありました。昭和二十年におきた三河地震、昭和二十八年には十三号台風、昭和三十四年に伊勢湾台風が大きな被害をもたらしました。いつかは来る災害に備えて日頃から防災意識を高めておこう。



昭和10年頃 吉浜養魚場

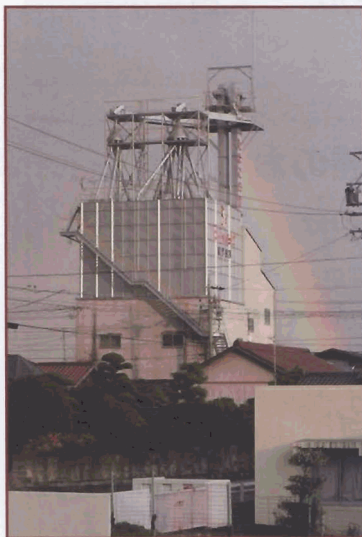


昭和30年頃

Q2 ここは八幡社？神明社？



Q3 「トチチンコ」とは？



ヨッチャンたまごの里

つい最近まで建っていました。
印象深い建物が消えてゆくのは
さみしい限りですね。



昭和49年

吉浜駅 プラットホームに桜の木が見えます

Q4 「両方面行きです」と駅員さんが
言っていたこの案内は、いったい
何のことだったのでしょうか？



昭和49年

Q5 この写真はどこの？
ちよつと難しいかな。



昭和38年12月

家禽組合総出陣 駅西養魚池



昭和19年

神明社 粟まつり



昭和30年頃

神明社

芝居小屋にて村芝居を奉納

「神明社の芝居小屋」
昭和9年に吉浜細工人形の
御開帳があり、その余剰金で
神明社内に芝居小屋を建設
したそうです。終戦後は、この
芝居小屋で金毘羅祭りの春祭
りとして4月初め頃に村芝居
を奉納し、舞台に立つ「おひ
ねり」がたくさん飛んできて、
とても楽しかったそうです。



昭和9年

吉浜細工人形

「約八〇年前の展示」
高浜市・吉浜の「細工人形」は
昭和三十九年に、愛知県
無形文化財に指定されました。
毎年五月八日には、豊作を
願つて花の塔が行われ、柳池院
と宝満寺の境内に等身大の
人形が公開されてきました。

「よしまま」アーカイブス ～回想法への誘い～

吉浜の昔のことを聞いて伝えよう

よしままふれあいフェスタ

日時 11月17日(土)午前11時30分～13時30分
場所 吉浜小学校体育館

・菊人形のビデオを上映 ・昭和9年のご開帳について語る～聞く ・今までに集まったお宝写真を展示します

懐かしい写真募集中！！ 皆様の家庭に『古い写真・資料』などあれば当日会場にお持ちください。複写、撮影、公開可能なもの。

編集・発行 吉浜まちづくり協議会 TEL&FAX 0566-52-1101

屋敷町二丁目3番地15(近藤医院さんの北側) E-mail yh-machikyo@katch.ne.jp