

・経理事務

(名駅・土曜コース)

・登録販売者

(名駅・土曜コース)

(名駅・日曜コース) 託児有

・介護職員初任者研修

(栄・日曜コース) 託児有

(知立・日曜コース) 託児有

(名駅・水曜コース)

(豊橋・土曜コース)

定員 各20人

※登録販売者の名駅・日曜コースは40人

※募集定員を超えた場合は抽選

受講料 無料

※教材費・交通費は自己負担

募集期間 8月5日(月)～28日(水)

申込方法 いきいき広場に備え付けてある受講申込書で申し込んでください。

問合せ先

いきいき地域福祉グループ

母子・父子自立支援員

☎ 52-9871

## その他

矢作川水源基金に参加と関心を

(公財) 矢作川水源基金は、愛知

県と矢作川流域内の10市町で、きれいで豊かな水と緑あふれる安全な大地造りを願い、昭和53年2月に設立されました。この基金は「緑豊かな山林で、きれいで安定した水と災害に強い山」にするため、運命共同体の認識のもと、植林や保育など山の管理と、上下流の交流に努めています。上下流交流イベントへの参加や、賛助会員への加入、基金への寄附、水と山への感謝など、協力をお願いします。

問合せ先

(公財) 矢作川水源基金事務局 (愛知県西三河総合庁舎内)

☎ 0564-1231-2645

「中退共」の退職金制度なら掛金に国の助成が受けられます

国の制度だから安心・確実!

・新規加入や掛金月額を増額する場合、掛金の一部を国が助成します。  
・掛金は全額非課税で、手数料もかかりません。

外部積立型だから管理が簡単!

・従業員ごとの納付状況や退職金試算額を事業主にお知らせします。  
・退職金は、中退共から直接従業員へ支払われます。

その他 パートさんも加入いただけます。気軽に問合せください。

詳しくはホームページを確認して

ください。

「中退共」で検索。

問合せ先

(独) 勤労者退職金共済機構

中小企業退職金共済事業本部

☎ 03-6907-11234

☎ 03-5955-8211

善意をありがとうございました

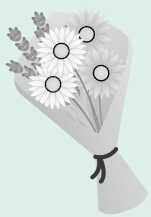
(敬称略)

市へ

株式会社三洋商店、サンエイ株式会社、株式会社ハウスジャパン

社会福祉協議会へ

永柳和枝、竹内サイクル、マルハン高浜店、マリオン高浜店



## 子どもたちへご寄附いただきました!



株式会社ハウスジャパン様  
小学校へエイジーアップテントの寄附



サンエイ株式会社様  
高浜小学校へ掃除道具の寄附とお掃除特別授業



株式会社三洋商店様  
ミストシャワーを小中学校にプレゼント