

「愛・地球博」のメモリアルイベントとして、今年も12月1日(土)に愛・地球博記念公園(長久手市)で第13回愛知県市町村対抗駅伝競走大会が開催されます。市の代表選手としてタスキをつないでみませんか。

◆大会種目

- ①小学生男子、②小学生女子
- ③中学生男子、④中学生女子
- ⑤ジュニア男子、⑥ジュニア女子
- ⑦⑧は平成12年4月2日〜平成15年4月1日までに生まれた方)

第13回愛知県市町村対抗駅伝競走大会 高浜市代表選手候補者募集

情報ファイル

Information File

マシンスタジオ
お盆期間中の利用時間変更のお知らせ

変更日 8月13日(月)・14日(火)・15日(水)

◆代表選手選考会開催の選手を考案します。

※大会種目①〜⑥各2人(補欠含む)

とき 9月8日(土) 午後5時〜

※予備日9日(日) 午後5時〜

ところ 流作グラウンド(新田町四丁目)

※運動のできる服装で水筒など持参参加資格 市内在住

申込方法 8月20日(月)までに所定の申込書により申込。申込書は、体育センター、市役所、各公民館に設置※小・中学生は保護者からの申込をお願いします。

申込・問合せ先

- 愛知万博メモリアル愛知県市町村対抗駅伝大会派遣実行委員会事務局(NPO法人たかはまスポーツクラブ事務局)
- ☎87-0843
- いきいき文化スポーツグループ(内線330)

⑦一般男子、⑧一般女子(平成12年4月1日以前に生まれた方)

⑨40歳以上(昭和53年12月2日以前に生まれた方、男女不問)

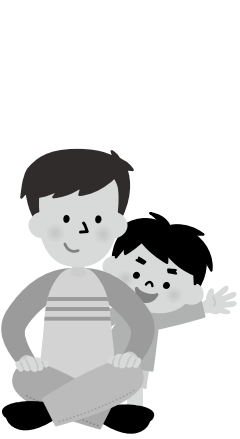
◆代表選手選考会開催

| 会場 | 高浜消防署 | 刈谷消防署 | 碧南消防署 | 知立消防署 |
|-------|------------------------------------------------------------------------------------------|------------------------------------------|-------------------------------------|----------------------------------------|
| 講習会名 | 普及員講習再教育 | 上級救命講習 | 普通救命講習Ⅰ | 普通救命講習Ⅲ |
| 内容 | 応急手当普及員の資格を有する方が、前回の講習受講日から3年以内に再度受講するための講習 | 成人、小児、乳児および新生児の心肺蘇生法、傷病者管理、外傷の応急手当、搬送法など | 心肺蘇生法(気道確保、人工呼吸、胸骨圧迫)、AEDの使用法、止血法など | 小児・乳児・新生児の心肺蘇生法、ひきつけ、のどに異物が詰まったときの処置など |
| 開催日 | 8月26日(日) | 8月25日(土) | 8月19日(日) | 8月18日(土) |
| 開催時間 | 午前9時〜正午 | 午前9時〜午後6時 | 午前9時〜正午 | 午前9時〜正午 |
| 定員 | 先着20人 | | | |
| 申込日時 | 8月5日(日) 午前9時〜受付開始 | | | |
| 申込先詳細 | 無料 ☎52-1192 高浜消防署救急係へ | 無料 ☎23-1299 刈谷消防署救急係へ | 無料 ☎41-2625 碧南消防署救急係へ | 無料 ☎81-4144 知立消防署救急係へ |
| 対象者 | 碧南市、刈谷市、安城市、知立市および高浜市在住、在勤、在学の方でいずれの会場でも受講できます。 ※救命講習会を団体で受講される方は、最寄りの消防署へ問い合わせてください。 | | | |

救命講習会

利用時間
(変更前) 午前10時〜午後9時
(変更後) 午前10時〜午後5時

問合せ先
いきいき広場内マシンスタジオ
☎87-7350



福祉・保健

児童扶養手当・特別児童扶養手当・遺児手当受給者の方は現況届の提出を

現況届に必要な書類などは、いきいき広場内介護保険・障がいグループから受給者の方へ郵送します。

提出期間

- ・児童扶養手当・遺児手当：8月1日(水)〜31日(金)
- ・特別児童扶養手当：8月10日(金)〜9月11日(火)

※日曜・祝日は受付できません。
※土曜日は混雑が予想されますので了承してください。

提出・問合せ先
いきいき介護保険・障がいグループ
☎52-9871

問合せ先 衣浦東部広域連合消防局
消防課 ☎63-0135
<http://www.knutoh.jp>