

1 職員の任免および職員数に関する状況

(1) 職員の採用および退職数の状況（平成29年度）

区 分	採 用	退 職				合 計
		定年	早期	普通	その他	
人 数	19人	3人	1人	17人	0人	21人

(2) 職員の昇任および降任の状況（平成29年度）

区 分	昇 任				降 任
	主査級	副主幹級	主幹級	部長級	
人 数	4人	1人	1人	0人	0人

(3) 職員数の状況

区 分	職員数			対前年増減数	
	平成28年	平成29年	平成30年	平成29年	平成30年
正規職員 〔再任用職員 (フルタイム者) 含む〕	256人	257人	256人	1人	△1人
再任用職員 〔フルタイム者 (再掲)〕	(4人)	(4人)	(1人)	(0人)	(△3人)
再任用職員 〔短時間者〕	14人	10人	9人	△4人	△1人

※1. 職員数は各年4月1日現在の一般職に属する職員数であり、地方公務員の身分を保有する派遣職員、休職者などを含み、臨時および非常勤職員を除きます。

※2. 再任用職員とは、定年退職後任期を定めて採用した職員です。

(4) 部門別職員数の状況（各年4月1日現在）

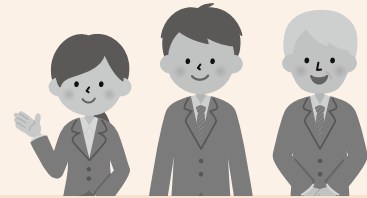
部門・区分		職員数			対前年増減数		平成30年の主な増減理由
		平成28年	平成29年	平成30年	平成29年	平成30年	
一般行政 部門	議 会	4	4	4			
	総 務	59	58	56	△1	△2	組織見直しの事務統合による減少など
	税 務	18	18	17		△1	定数に含まれない再任用短時間へ変更したことによる減少
	民 生	65	65	65			
	衛 生	17	16	18	△1	2	欠員補充による職員増
	農林水産	2	2	2			
	商 工	3	3	4		1	定数に含まれない再任用短時間から正規職員へ変更したことによる増員
	土 木	12	12	12			
	小 計	180	178	178	△2		
特別行政 部門	教 育	43	44	43	1	△1	組織配置見直しによる減少
	小 計	43	44	43	1	△1	
公営企業等 会計部門	病 院	0	0	0			
	水 道	8	7	7	△1		
	下水道	5	7	7	2		
	その他	20	21	21	1		
	小 計	33	35	35	2		
合 計		256	257	256	1	△1	

※その他とは、国民健康保険、後期高齢者医療保険、介護保険です。

高浜市 人事行政の 運営などの 状況を 公表します

市民の皆さんに市職員の人事給与制度について、理解を深めていただくため、平成29年度の市職員の人事行政のあらましをお知らせします。

詳しくは、市公式ホームページで確認してください。



問合せ先 困人事グループ
☎52-1111（内線375）