

冬休み海外研修交流事業 参加者募集

(公財) 国際青少年研修協会
 ☎03-6417-9721
 03(6417)9724
 Eメール info@skk.or.jp

5コースの参加者を募集します。海外生活をとおりて交流を体験し、国際感覚を養うことを目的に実施します。ひとりで参加する方や、はじめて海外へ行く方が7割以上参加します。事前研修会では仲間づくりからサポートしますので、安心して参加してください。

内 ホームステイ・クリスマス体験・英語研修・文化交流・地域見学・野外活動など

※コースにより体験内容を選べます。
 ※研修国/オーストラリア・カナダ・サイパン・フィリピン・カンボジア

日 12月24日(日)〜平成30年1月4日(木)の内6〜10日間

募 小学校3年生〜高校3年生

※日程や対象学年はコースにより異なります。

※各グループ15人

費 22万8千円〜42万8千円

申 11月1日(水)まで(10月25日(水)までに申込の方は、早期割引1万円)

「第36回全国・自然歩道を歩こう大会愛知県大会」参加者募集

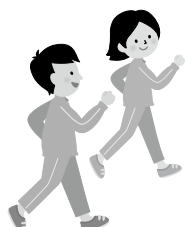
愛知県環境部自然環境課調整
 ・施設・自然公園グループ
 ☎052-954-6227

毎年10月は、環境省主催による「全国・自然歩道を歩こう月間」です。本大会は県が愛知県ウォーキング協会と共催で開催し、今回は瀬戸市内のコースです。ぜひ参加してください。

時 10月15日(日)午前9時 瀬戸蔵集合、午前9時20分出発〜午後2時30分 品野バスセンター到着予定

※瀬戸蔵(名鉄瀬戸線尾張瀬戸駅より徒歩5分)へは公共交通機関を利用してください。
 ※コース/東海自然歩道ほか(瀬戸市内約13km) 瀬戸蔵〜万徳寺〜ねむの森〜岩屋堂〜品野バスセンター

費 無料(事前申込み不要)
 他・小雨決行
 ・昼食、飲み物、雨具などは各自で持参。万一の場合のために健康保険証も用意してください。



西三河イベント

西尾市 第26回「西尾の抹茶」の日

西尾市商工観光課
 ☎0563-65-2168
 ・西尾茶協同組合
 (西尾観光案内所内)
 ☎0563-57-2261

西尾市の特産品である抹茶に親しむ「西尾の抹茶」の日を開催します。

時 10月7日(土)・8日(日)
 午前10時〜午後4時

場 西尾市文化会館
 他 名鉄西尾駅東側および市役所北側から文化会館まで無料シャトルバスを運行します。

◆無料呈茶サービス

時 午前10時15分〜午後3時
 場 小ホールロビー

※各日1,000人(先着順)
 ◆抹茶アート体験(各回30分)

時 午前10時30分〜午後3時
 場 市民広場 費 300円

◆抹茶づくり(石臼)体験
 時 午前10時〜午後4時

※受付は午後3時30分まで
 場 市民広場 費 無料

※各日500人(先着順)
 ◆抹茶工場見学ツアー



時 午前10時30分〜午後2時20分(各日6便) 費 無料。
 ※午前10時から総合案内で配布する乗車券(1人につき1枚)が必要です。

豊田市

香風深もみじまつり

足助観光協会
 ☎0565-62-11272

日 11月1日(水)〜30日(木)
 場 香風深、町並み一帯

内 日没から午後9時まで飯盛山・足助城の紅葉をライトアップ。竹灯りの香積寺、願掛けろうそく(期間中毎週土・日曜日、祝日。参道に竹灯り、河川敷に千個の願掛けろうそくを並べる)など

