

健康たかはま21

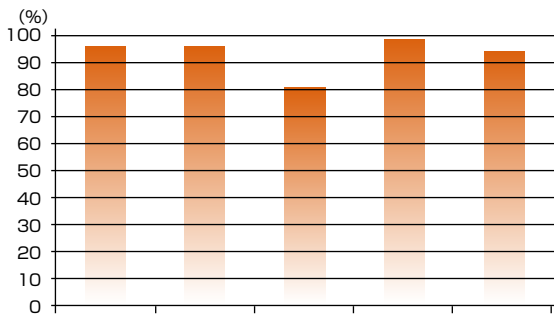


がん検診の精密検査の大切さ

がんは2人に1人がかかり、3人に1人が亡くなっており、日本人の死因の第1位です。

がんの予防には、がん検診が有効といわれており、高浜市のがん検診受診率は、県内で肺がん1位、大腸がん4位と高い水準にあり、がん検診への意識は県内でも高いといえます。しかし、がん検診の結果で精密検査が必要となった方の精密検査受診率は、県内で胃がん・肺がん・乳がん・大腸がん ワースト1位、子宮がん ワースト5位となっています。

初期に発見・治療された場合の5年相対生存率*



がん情報サービス 日本の最新がん統計まとめより(地域がん登録)

表は初期にがんが発見・治療された場合の5年相対生存率*です。グラフが100%に近いほど、治療で救える人が多いことを示します。初期のがんのうちに治療すれば8～9割の方を救えることがわかります。

しかし、高浜市では、がん検診で「精密検査が必要」となった場合でも、精密検査は受けない方が多くみえます。

がん検診は「がんの疑いがある人」を振り分けるだけで、精密検査を受けなければ、初期の状態では治療につなげることは難しいです。

がん検診の結果で「精密検査が必要」な場合には、精密検査の受診をおすすめします。

まだがん検診を受けていないという方は、この機会に受診をおすすめします。

※5年相対生存率：がんと診断された場合に治療でどのくらいの人を救えるかを示す指標。5年は治癒の目安とされています。

問合せ先 いきいき広場内保健福祉グループ ☎ 52-9871

参加チーム募集 第4回 高浜市民駅伝大会

申込期間 10月12日(水)～11月11日(金)必着

とき 12月18日(日) 開会式/午前9時30分 ※雨天決行

ところ 流作グラウンドおよび周辺道路

参加資格 チーム全員が高浜市に在住、在学、在勤または高浜市内中学校の卒業生



部門	距離	区間数	区間距離	参加料(1チーム)	チーム編成など
①小学生の部	5.3km	4区間	1区約 1.7km	1,000円	学校単位、スポーツ団体単位および任意グループとし、チーム数・学年・性別不問
②ファミリーの部			2区～4区約 1.2km	2,000円	
③中学生男子の部	9.3km		1区約 2.7km	1,000円	学校単位、スポーツ団体単位および任意グループとし、チーム数・学年は不問
④中学生女子の部			2区～4区約 2.2km	4,000円	
⑤一般の部					

※中学生の部(③、④)以外は、男女混合チーム可

申込方法 高浜市民駅伝申込書に必要事項を記入のうえ、高浜市民駅伝大会実行委員会事務局へ直接申込

表彰 各部門3位までのチームに賞状および賞品を授与、各部門の各部各区間1位に区間賞を授与

申込・問合せ先 高浜市民駅伝大会実行委員会事務局(体育センター内) 〒444-1324 碧海町二丁目7-8 ☎ 87-0843