

## 基本方針1

### 地域共生の基盤づくり

～たかはま版地域包括ケアシステム構築

に向けた取組みの推進～

多様な視点や方法で介護予防の施策を展開することに加え、介護予防・医療・介護・福祉など多職種の連携を強化するとともに、迅速で柔軟な相談支援を行うことにより、高齢者も、障がいのある人も、子育て中の人も、病気や失業などで生活に困っている人も、だれもが住み慣れた地域に暮らし続けられるよう「たかはま版地域包括ケアシステム」を構築します。

## 基本方針2

### 安心して暮らすための介護サービスの基盤づくり

～安心を担保する

介護保険事業の推進～

要介護の状態になっても、だれもがみずからの意思でサービスを選択できるよう、居宅サービス、施設・居住系サービスを問わず必要とされる介護保険サービスを十分に確保するとともに、サービスの質の確保と向上に努めます。

## 基本方針3

### 参加と支え合いによる介護予防と生活支援の仕組みづくり

～地域資源を活用した

介護予防と生活支援の推進～

高齢者の生活機能の向上を積極的に図り、介護が必要な状態にならないよう、積極的な参加と支え合いによる身近な場所における地域ぐるみの介護予防を推進していきます。

## 基本方針4

### いきいきと暮らせる環境づくり

～生涯現役のまちづくりと

就労支援の推進～

これまで進めてきた生涯現役のまちづくりの視点で、高齢者が活動できる環境をつくり、高齢者の生きがいづくりと健康維持を支援していきます。

### 施策展開の基本的な6つの視点と具体的な主な施策

#### ①高齢者の孤立化防止

- ・ 独居高齢者などに対する見守りネットワークの充実
- ・ 避難行動要支援者支援事業の普及

#### ②居場所・出番のある地域づくり

- ・ 生涯現役のまちづくり事業の推進・発展
- ・ 高齢者の就労・雇用支援

#### ③住民が主体となった生活支援サービス

- ・ 介護予防・日常生活支援総合事業の展開
- ・ 生活支援コーディネーターおよび協議体の設置

#### ④団塊世代と男性の地域活動参加

- ・ 生涯現役のまちづくり事業の推進・発展
- ・ いきいき健康マイレージ事業の推進・発展

#### ⑤認知症予防の推進

- ・ 認知症予防の推進 — 独立行政法人国立長寿医療研究センターとの共同研究—
- ・ 認知症支援対策の推進

#### ⑥医療との連携

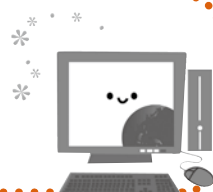
- ・ 在宅医療と福祉・介護連携の推進
- ・ 地域ケア会議の強化



#### 介護保険料

第6期計画では、第6期(平成27年度～29年度)の保険料に加え、団塊の世代の方が75歳になる平成37年度の保険料についても推計しました。

※第6期計画は、いきいき広場および市のホームページでご覧ください。



問合せ先 いきいき広場内介護保険・障がいグループ ☎ 52-9871