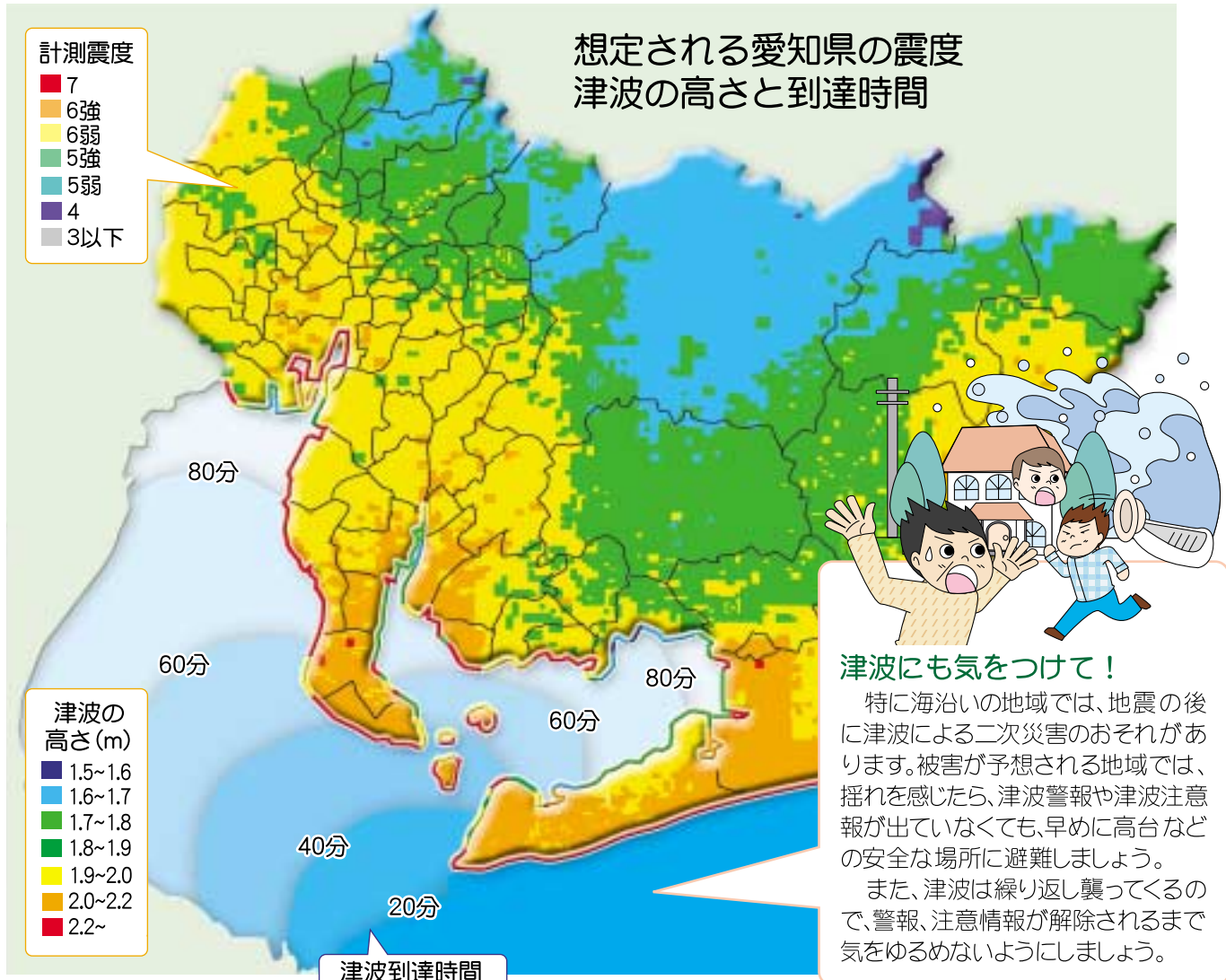
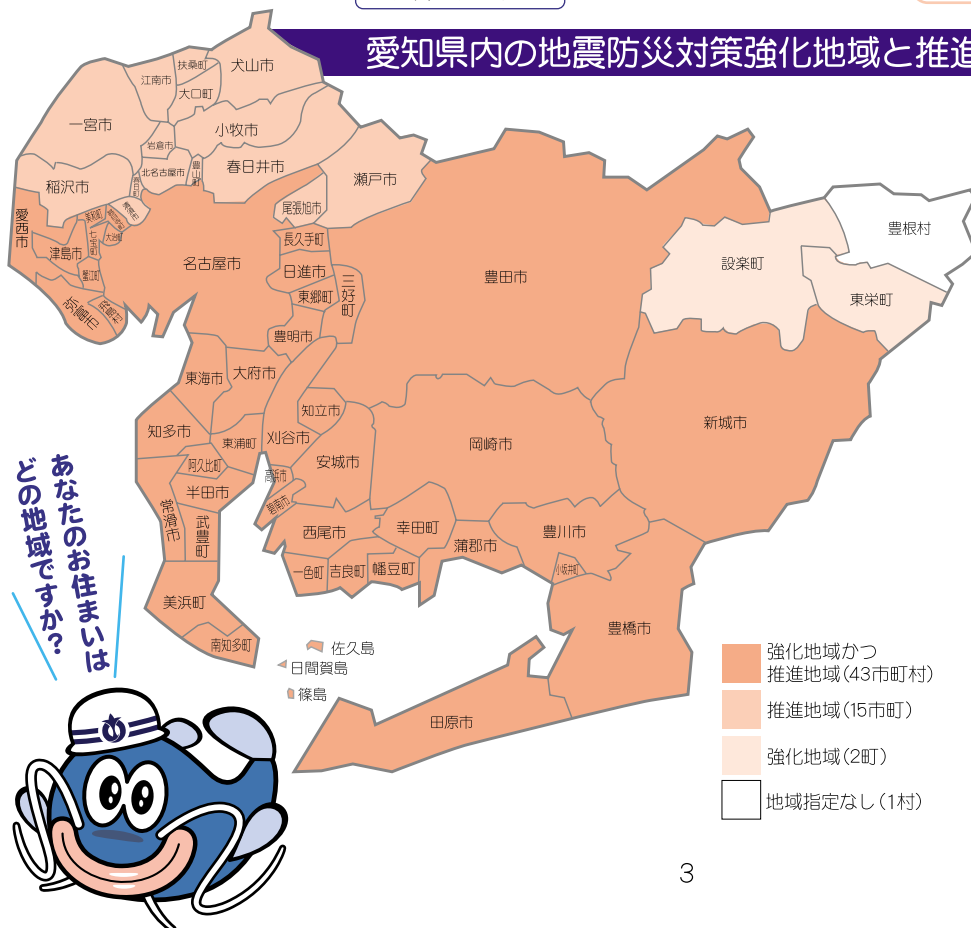


東海・東南海地震連動の震度分布



愛知県内の地震防災対策強化地域と推進地域



■強化地域

東海地震が発生した場合に著しい地震被害が生じる恐れがあるため、地震防災対策を強化する必要がある地域。

具体的には、

- ① 震度6弱以上の揺れが予想される地域。
- ② 20分以内に高い津波(沿岸3m以上、地上で2m以上)が来襲する地域。
- ③ 一体的な防災体制の確保等の観点について配慮した地域。

■推進地域

東南海・南海地震が発生した場合に著しい地震被害が生じる恐れがあるため、地震防災対策を推進する必要がある地域。

具体的には、

- ① 震度6弱以上の揺れが予想される地域。
- ② 20分以内に高い津波(沿岸3m以上、地上で2m以上)が来襲する地域。
- ③ 一体的な防災体制の確保等の観点について配慮した地域。